



RAB[®]
DESIGN

BOÎTES • COUVERCLES • RACCORDS DE CONDUIT • LUMINAIRES ÉTANCHES

CONSTRUCTION & ÉTANCHE PRODUITS

RAB Design Lighting fabrique des produits d'éclairage pour la construction pour le secteur canadien de l'électricité depuis **50 ans**. Notre mission a toujours été de fabriquer des produits de qualité qui soient abordables, faciles à installer et capables de survivre à l'épreuve du temps.

Notre boîte étanche VXJ en zinc a d'abord été lancée dans les années 1960 et est devenue le premier choix des entrepreneurs et des électriciens canadiens. Communément appelée la « **boîte RAB** » dans l'industrie, la boîte en zinc VXJ a été la première de toute une série de boîtes, plaques de couvercle, raccords et luminaires étanches à la vapeur que contient ce catalogue.

Notre entreprise repose depuis toujours sur des produits pour la construction et étanches. Avec les années, nous avons amélioré nos compétences en matière de conception de produits hors du commun pour créer notre vaste gamme de **luminaires à DEL** de grande qualité. Notre sélection de produits à DEL comprend des ensembles muraux, des projecteurs, des luminaires de secteur, des bornes, des luminaires pour enseignes, des luminaires pour auvent, des luminaires de zone de travail et beaucoup plus.

Notre équipe interne de conception collabore avec les clients pour offrir constamment des luminaires à haut rendement, conçus avec intelligence, qui font efficacement le travail demandé, dans le respect du budget. Lorsque vous achetez un produit de RAB Design Lighting vous savez être en mesure de compter sur une qualité et une durabilité garanties ainsi que sur une tranquillité d'esprit à long terme.

Visitez rabdesign.ca pour en savoir davantage sur nos produits d'éclairage et pour la construction.

NOS CLIENTS

« Nous utilisons les boîtes RAB de la gamme VXJ depuis plus de 27 ans. Nous sommes fiers de la qualité de notre travail et nous attendons la même chose des produits que nous installons. Avec les boîtes RAB de la gamme VXJ, nous ne doutons pas que la même fierté est à la base de la qualité des produits RAB. Quand vient le temps de commander des boîtes étanches, nous exigeons toujours le seul et même nom – RAB! »
–CHRIS FANSOLATO // SAM VISCA ELECTRIC

« Nous savons qu'avec la boîte en zinc VXJ, nous pouvons facilement retirer les bouchons et faire passer les fils électriques, même 5 ou 10 ans après son installation. »
–PETER HARRIS // MAÎTRE ÉLECTRICIEN

« Carney Electric fait des affaires depuis plus de 50 ans! Et en tant qu'électricien de la troisième génération, j'utilise des boîtes RAB d'aussi loin que remontent mes souvenirs! Nous pouvons toujours compter sur RAB pour nous offrir des produits fiables et de première qualité. »
–RYAN CARNEY // CARNEY ELECTRIC LTD.

TABLE DES MATIÈRES



BOÎTES RONDES7

VXJ
DVXJ



COUVERCLES RONDS13

C100	PLAQUE DÉCORATIVE, 1 TROU
C103	PLAQUE DÉCORATIVE, 2 TROUS
XC-2	XCS
CR-3	DEX-5
DC100	BOUCHONS, GAMME R
DC103	BOUCHON R10Z



BOÎTES RECTANGULAIRES.....27

5613	DDB23P
D5613	D5313
D5614	D5317
D5615	DDB252P
D5616	DDB273



COUVERCLES RECTANGULAIRES49

FS-C	GFI-H
FS-2C	GFI-V
FS-3C	DXR-1 / DXR-2
CO1	R14-3



RACCORDS DE CONDUIT 59

LB	T
LL	XLSB
LR	C
LRL	



ÉTANCHE, À USAGES MULTIPLES 75

RC	R100
RW	HR
GLOBES RONDS	HRL
GLOBES CYLINDRIQUES	



ÉTANCHE, INDUSTRIEL 91

VAS	DVBKS
VAKS	DVCS
VBS	DOUILLE/JOINTS
VBKS	GD100/200CGS
VCS	GD100/200CL
DVAKS	GLOBES DE VERRE



BOÎTES RONDES

Les durables boîtes électriques étanches en zinc (VXJ), connues dans notre métier comme les « boîtes RAB », sont le premier choix des entrepreneurs en électricité depuis leur lancement dans les années 60. Une version en aluminium (DVXJ) a été lancée au début des années 2000. Les deux versions sont proposées en fini « naturel » ou à revêtement en poudre.



VXJ - BOÎTE EN ZINC



DVXJ - BOÎTE EN ALUMINIUM



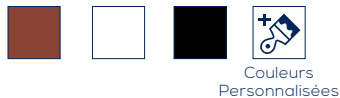
REMARQUES



VXJ – BOÎTE EN ZINC

- Cinq entrées pour conduit - Les entrées latérales sont de taille 1/2 po, 3/4 po ou 1 po, tandis que les entrées du bas sont de 1/2 po pour le modèle 1/2VXJ, de 3/4 po pour les modèles 3/4VXJ et 1 VXJ.
- Chaque raccord comporte deux pattes de montage opposées, 4 tiges internes pour le couvercle et deux autres tiges pour des barres transversales universelles. Toutes les tiges sont de type 10-24 taraudées.
- Le produit comprend la boîte, 3 bouchons filetés, un joint en liège, une vis de mise à la terre, 2 vis de couvercle et un couvercle en aluminium matricé. Les bouchons ne sont pas posés pour réduire le temps d'installation.
- Le produit peut être commandé avec ou sans couvercles différents pour des applications personnalisées. Consultez la page 13 pour connaître les options.
- Le fini standard est zinc brut.

Aussi proposé:



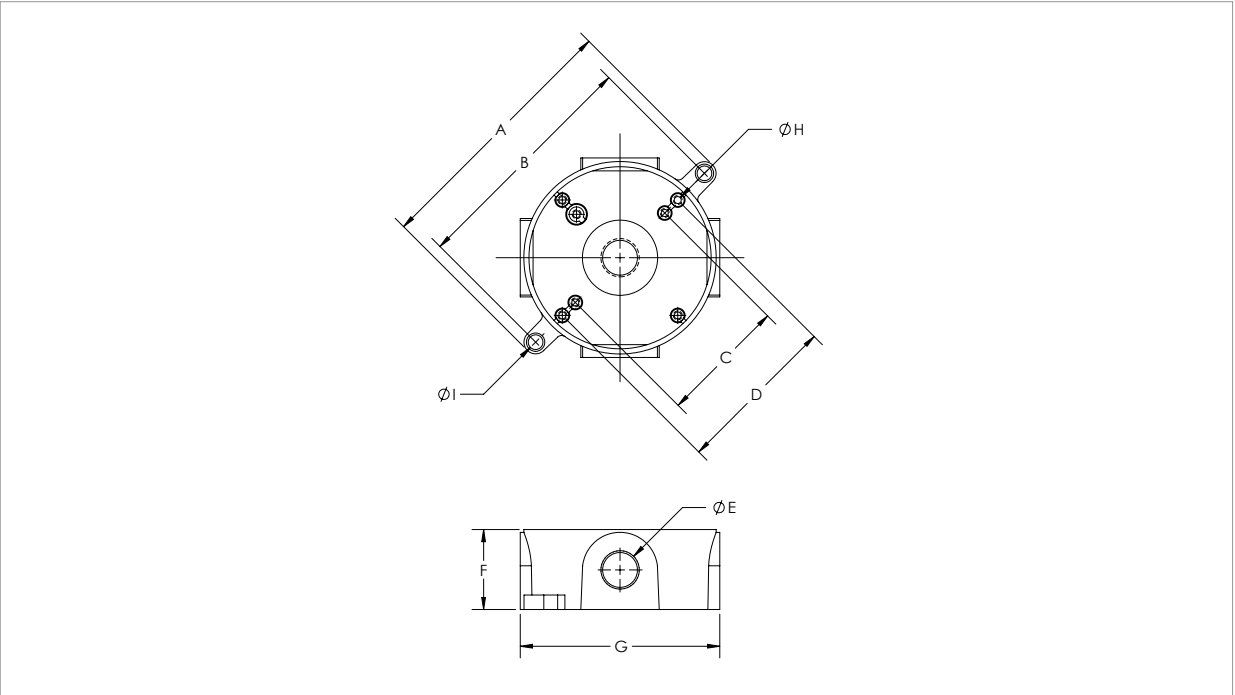
Couleurs
Personnalisées

Homologation:



Fabriquée entièrement au Canada, notre boîte ronde moulée originale VXJ de 4 po pour service intensif est conçue pour résister aux endroits humides, aux environnements difficiles et aux températures extrêmement froides.

DIMENSIONS



PRODUIT	A (PO)	B (PO)	C (PO)	D (PO)	E ENTRÉE POUR CONDUIT	F (PO)	G (PO)	H	I (PO)
1/2 VXJ	5.63	5.13	2.72	3.5	1/2 NPT	1.72	4.28	10-24	0.31
3/4 VXJ	5.63	5.13	2.72	3.5	3/4 NPT	1.72	4.28	10-24	0.31
1 VXJ	5.63	5.13	2.72	3.5	1 NPT	1.72	4.28	10-24	0.31

DONNÉES DE COMMANDE

CODE D'ARTICLE / DESCRIPTION	CODE D'ARTICLE / DESCRIPTION
008415 1/2VXJ/C AVEC COUVERCLE	008422 3/4VXJ/C-BLANC AVEC COUVERCLE
094439 1/2VXJ/C-NOIR AVEC COUVERCLE	094440 1VXJ/C AVEC COUVERCLE
094436 1/2VXJ/C-BRONZE AVEC COUVERCLE	008398 1VXJ/C-NOIR AVEC COUVERCLE
008419 1/2VXJ/C-BLANC AVEC COUVERCLE	008399 1VXJ/C-BLANC AVEC COUVERCLE
008430 3/4VXJ/C AVEC COUVERCLE	094437 1/2VXJ/LC SANS COUVERCLE
094442 3/4VXJ/C-NOIR AVEC COUVERCLE	008435 3/4VXJ/LC SANS COUVERCLE
094438 3/4VXJ/C-BRONZE AVEC COUVERCLE	008429 1VXJ/LC SANS COUVERCLE



REMARQUES



DVXJ – BOÎTE EN ALUMINIUM

- Boîte en aluminium moulé avec 5 entrées filetées de 1/2 po ou 3/4 po.
- Chaque raccord comporte deux pattes de montage opposées, 4 tiges internes pour les couvercles et deux autres tiges pour des barres transversales universelles. Toutes les tiges sont de type 10-24 taraudées.
- Le produit comprend la boîte, dotée de 4 bouchons filetés installés, un joint en néoprène, une vis de mise à la terre, un couvercle matricé en aluminium et 2 vis de couvercle en laiton.
- Le fini aluminium dépoli est standard.

Aussi proposé:

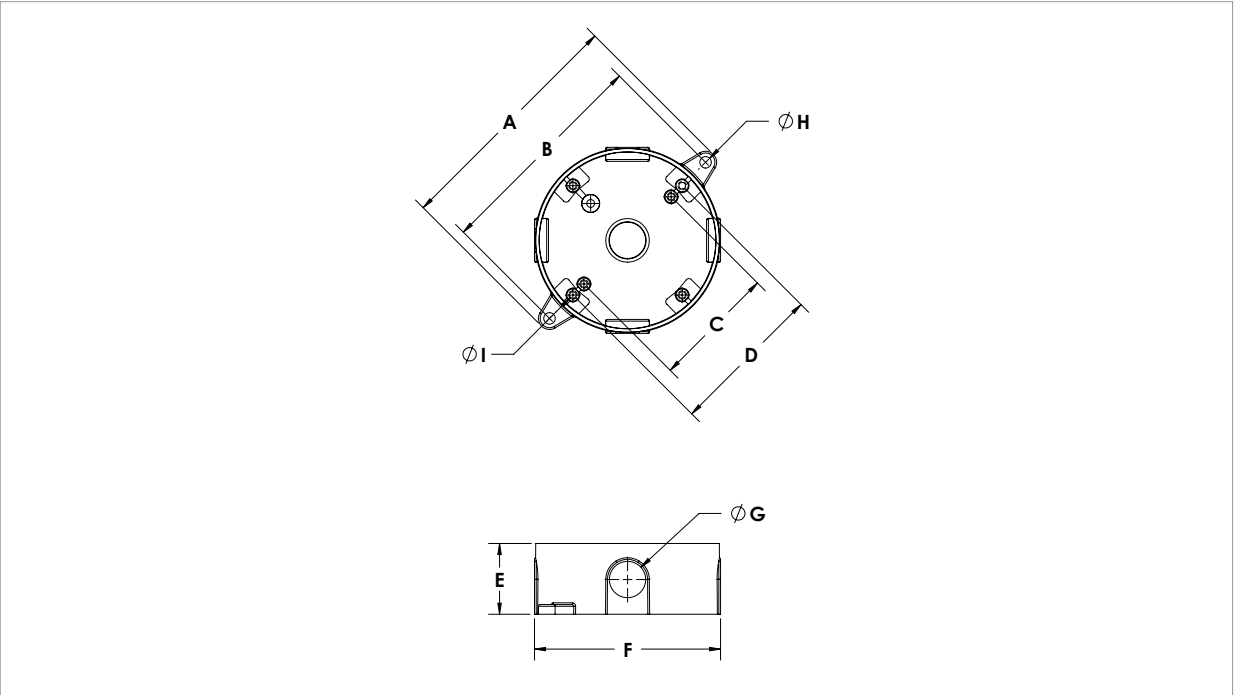


Homologation:



Lancée au début des années 2000, la boîte ronde standard de 4 po DVXJ de RAB Design est idéale pour les applications commerciales et industrielles à l'intérieur comme à l'extérieur.

DIMENSIONS



PRODUIT	A (PO)	B (PO)	C (PO)	D (PO)	E (PO)	F (PO)	G ENTRÉE POUR CONDUIT	H (PO)	I TROUS POUR VIS
1/2 DVXJ	5.5	5	2.795	3.5	1.604	4.213	1/2 NPT	0.26	10-24
3/4 DVXJ	5.5	5	2.795	3.5	1.604	4.213	3/4 NPT	0.26	10-24

DONNÉES DE COMMANDE

CODE D'ARTICLE / DESCRIPTION
095770 1/2DVXJ/C - ALUMINIUM DÉPOLI AVEC COUVERCLE
095800 1/2DVXJ/C - NOIR AVEC COUVERCLE
095801 1/2DVXJ/C - BRONZE AVEC COUVERCLE
095802 1/2DVXJ/C - BLANC AVEC COUVERCLE
095772 3/4DVXJ/C - ALUMINIUM DÉPOLI AVEC COUVERCLE



COUVERCLES RONDS

RAB Design offre une gamme de couvercles ronds en zinc et en aluminium. Les modèles C100, C103 et XC-2 sont des couvercles ronds en zinc de 4 po de diamètre qui résistent à une charge supérieure aux modèles en aluminium. Ils servent habituellement à fixer de manière sécuritaire des luminaires de poids supérieur.



COUVERCLE
C100



COUVERCLE
C103



COUVERCLE
XC-2



CR-3
COUVERCLES



COUVERCLE
DC100



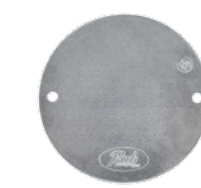
COUVERCLE
DC103



PLAQUE
DÉCORATIVE À 1
TROU



PLAQUE
DÉCORATIVE À 2
TROUS



COUVERCLE
MATRICÉ
VIERGE XCS



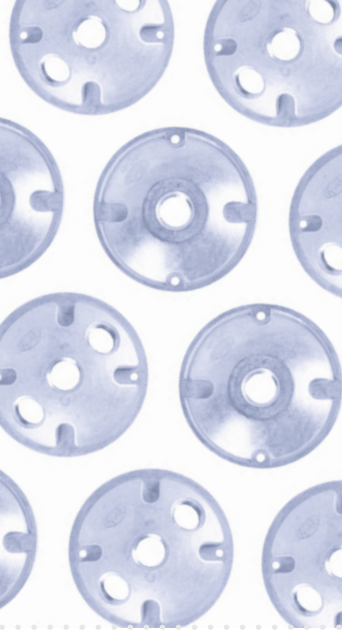
DEX5-VXJ
RALLONGE
DE BOÎTE



BOUCHONS DE
GAMME R



BOUCHONS
POUR SERVICE
INTENSIF R10Z



REMARQUES



COUVERCLE C100

- Couvercle moulé en zinc avec une ouverture de 1/2 po.
- L'emballage comprend le couvercle et un joint en liège.
- Le fini standard est zinc brut.

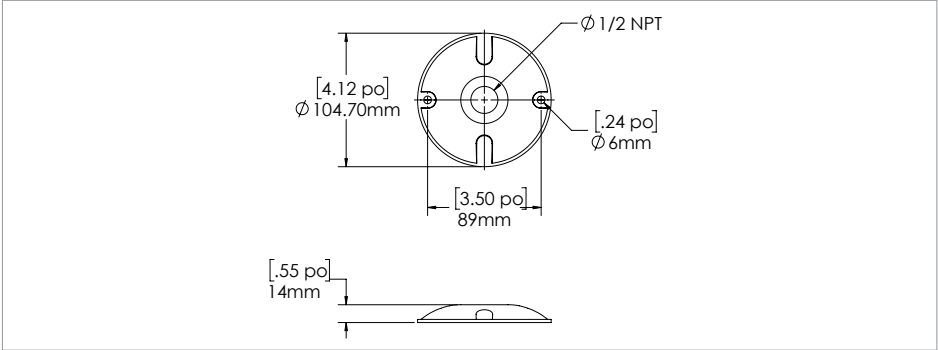
Aussi proposé:



Homologation:



DIMENSIONS



DONNÉES DE COMMANDE

CODE D'ARTICLE / DESCRIPTION
008626 C100 - COUVERCLE EN ZINC - 1 ENTRÉE DE 1/2 PO
008627 C100 - COUVERCLE NOIR - 1 ENTRÉE DE 1/2 PO
008629 C100 - COUVERCLE BRONZE - 1 ENTRÉE DE 1/2 PO
008630 C100 - COUVERCLE BLANC - 1 ENTRÉE DE 1/2 PO



COUVERCLE C103

- Couvercle moulé en zinc avec trois ouvertures de 1/2 po et un bouchon installé.
- L'emballage comprend le couvercle, un joint en liège et un bouchon.
- Le fini standard est zinc brut.

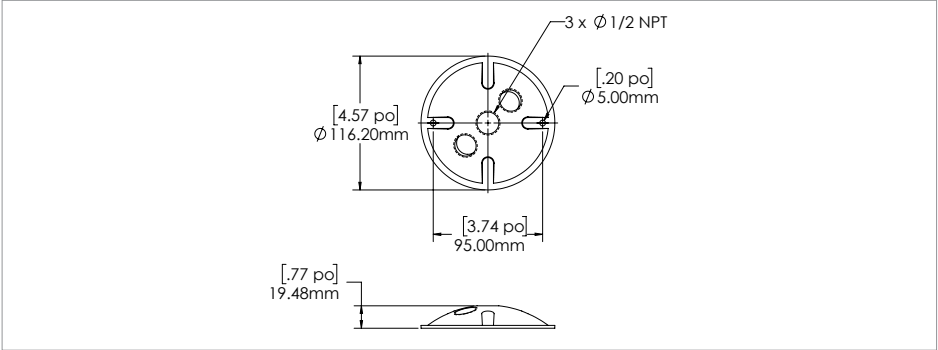
Aussi proposé:



Homologation:



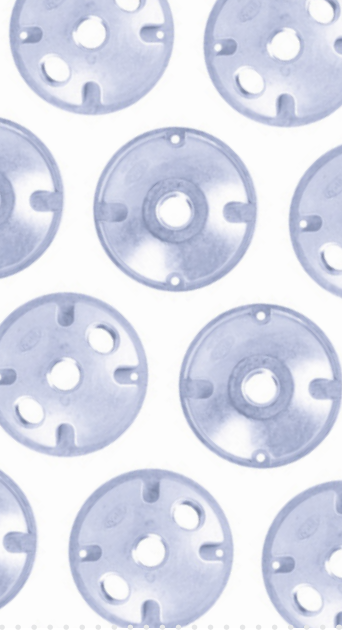
DIMENSIONS



DONNÉES DE COMMANDE

CODE D'ARTICLE / DESCRIPTION
008631 C103 - COUVERCLE EN ZINC - 3 ENTRÉES DE 1/2 PO
008632 C103 - COUVERCLE NOIR - 3 ENTRÉES DE 1/2 PO
008634 C103 - COUVERCLE BRONZE - 3 ENTRÉES DE 1/2 PO
008635 C103 - COUVERCLE BLANC - 3 ENTRÉES DE 1/2 PO





REMARQUES



COUVERCLE XC-2

- Couvercle moulé en zinc avec une ouverture de 3/4 po.
- L'emballage comprend le couvercle et un joint en liège.
- Le fini standard est zinc brut.

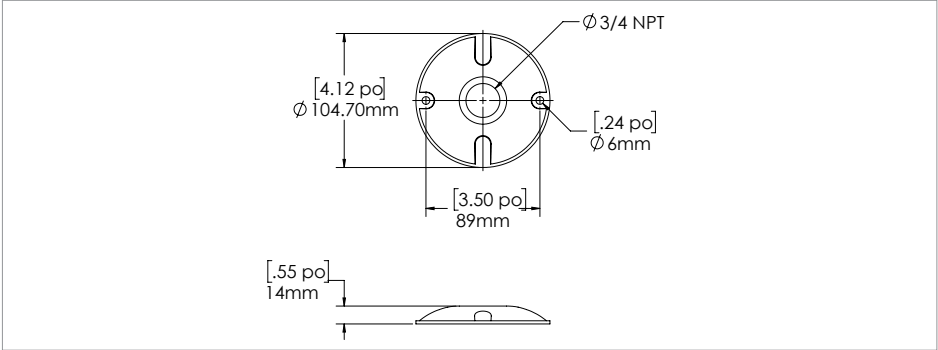
Aussi proposé :



Homologation:



DIMENSIONS



DONNÉES DE COMMANDE

CODE D'ARTICLE / DESCRIPTION
008658 XC-2 - COUVERCLE EN ZINC - 1 ENTRÉE DE 3/4 PO
008666 XC-2 - COUVERCLE NOIR - 1 ENTRÉE DE 3/4 PO
008667 XC-2 - COUVERCLE BRONZE - 1 ENTRÉE DE 3/4 PO
008668 XC-2 - COUVERCLE BLANC - 1 ENTRÉE DE 3/4 PO



COUVERCLE CR-3

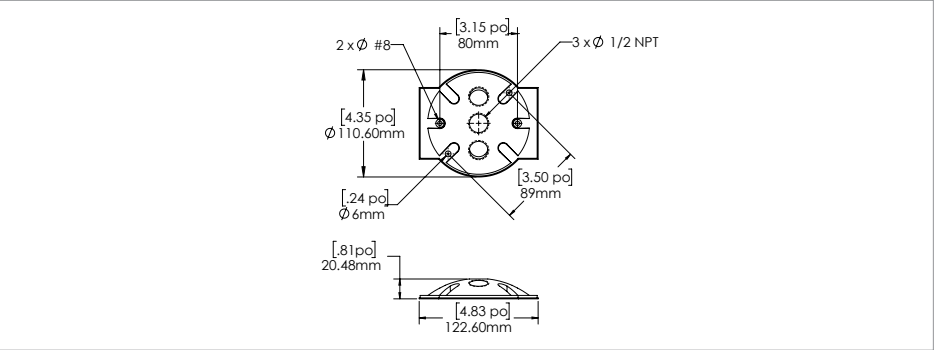
- Plaque de montage universelle moulée en aluminium avec trois ouvertures de 1/2 po.
- L'emballage comprend le couvercle, un bouchon de fermeture, un joint en néoprène et des vis.
- Fini gris argenté standard.

Aussi proposé :



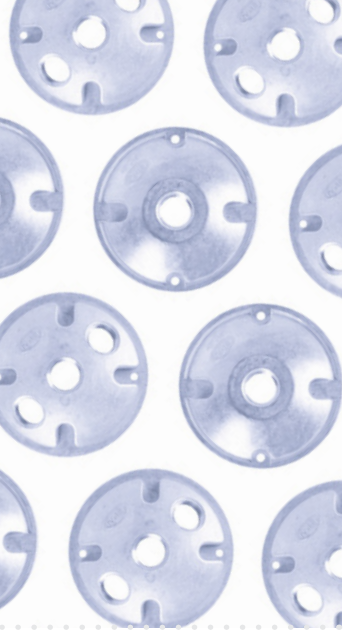
Homologation:

DIMENSIONS



DONNÉES DE COMMANDE

CODE D'ARTICLE / DESCRIPTION
008695 CR-3 - COUVERCLE GRIS - 3 ENTRÉES DE 1/2 PO
008696 CR-3 - COUVERCLE NOIR - 3 ENTRÉES DE 1/2 PO
008697 CR-3 - COUVERCLE BRONZE - 3 ENTRÉES DE 1/2 PO
008698 CR-3 - COUVERCLE BLANC - 3 ENTRÉES DE 1/2 PO



REMARQUES



COUVERCLE DC100

- Couvercle moulé en aluminium avec une ouverture de 1/2 po.
- L'emballage comprend le couvercle, un joint en néoprène et deux vis en laiton.
- Fini gris argenté standard.

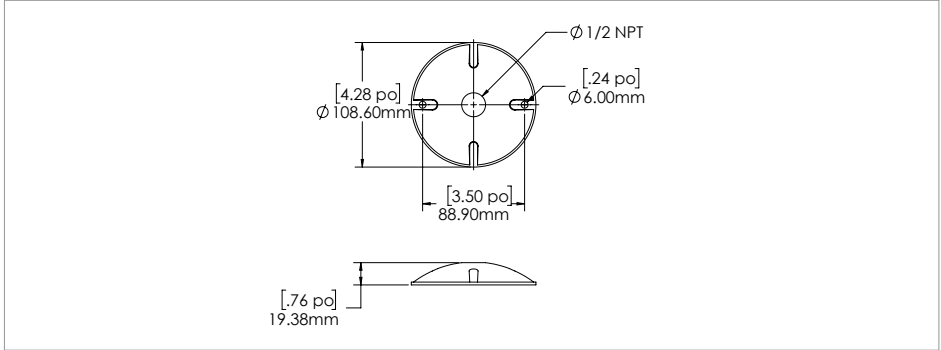
Aussi proposé :



Homologation:



DIMENSIONS



DONNÉES DE COMMANDE

CODE D'ARTICLE / DESCRIPTION
095776 DC100 - COUVERCLE GRIS - 1 ENTRÉE DE 1/2 PO
095794 DC100 - COUVERCLE NOIR - 1 ENTRÉE DE 1/2 PO
095795 DC100 - COUVERCLE BRONZE - 1 ENTRÉE DE 1/2 PO
095796 DC100 - COUVERCLE BLANC - 1 ENTRÉE DE 1/2 PO



COUVERCLE DC103

- Couvercle moulé en aluminium avec trois ouvertures de 1/2 po.
- L'emballage comprend le couvercle, un joint en néoprène, un bouchon installé et deux vis de laiton.
- Fini gris argenté standard.

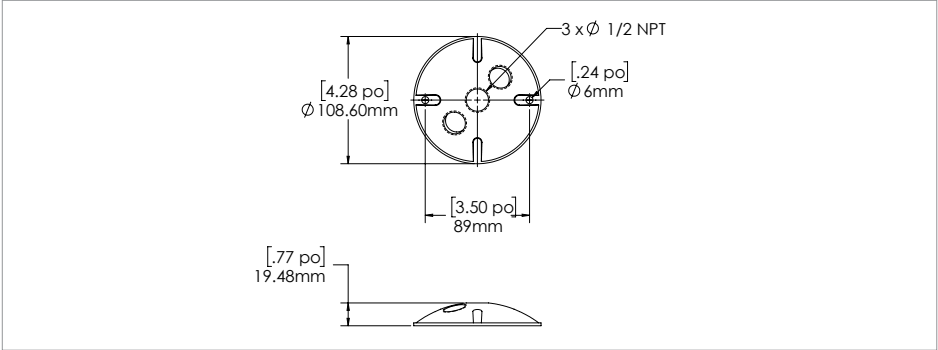
Aussi proposé :



Homologation:

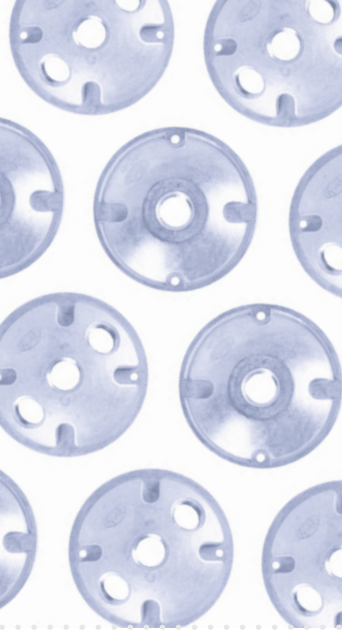


DIMENSIONS



DONNÉES DE COMMANDE

CODE D'ARTICLE / DESCRIPTION
095777 DC103 - COUVERCLE GRIS - 3 ENTRÉES DE 1/2 PO
095797 DC103 - COUVERCLE NOIR - 3 ENTRÉES DE 1/2 PO
095798 DC103 - COUVERCLE BRONZE - 3 ENTRÉES DE 1/2 PO
095799 DC103 - COUVERCLE BLANC - 3 ENTRÉES DE 1/2 PO



REMARQUES



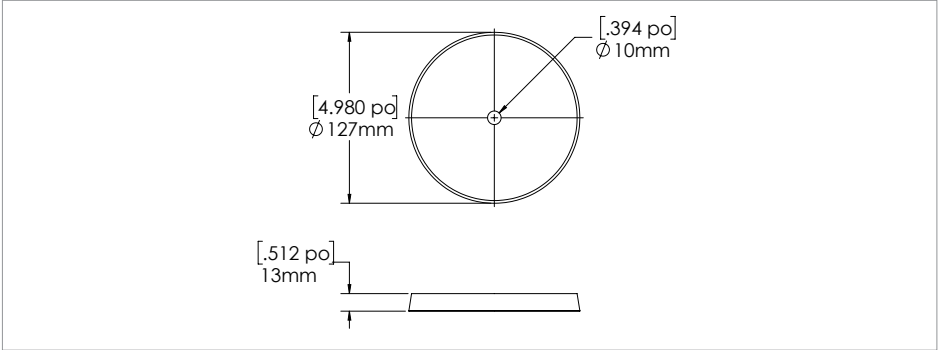
COUVERCLE DÉCORATIF À 1 TROU

- Couvercle en aluminium vierge de 5 po avec un trou.
- L'emballage comprend le couvercle, une tige filetée, un écrou borgne et une barre transversale.
- Fini peint blanc.

Homologation:



DIMENSIONS



DONNÉES DE COMMANDE

CODE D'ARTICLE / DESCRIPTION
029442 - DEC - PLAQUE DÉCORATIVE BLANCHE - 1 TROU DE VIS DE 10 MM



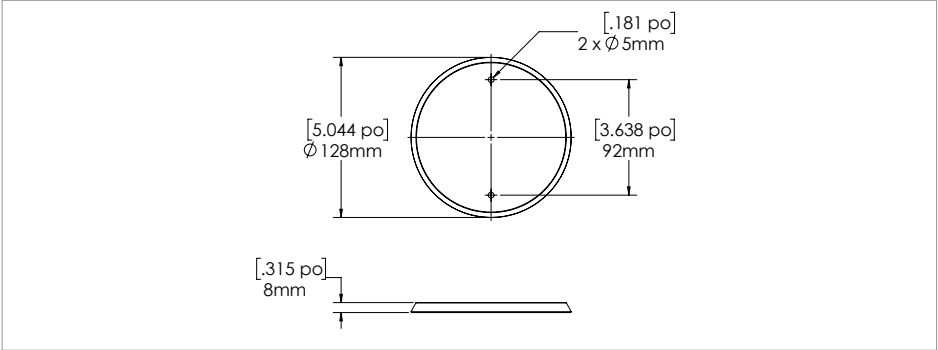
COUVERCLE DÉCORATIF À 2 TROUS

- Couvercle en aluminium vierge de 5 po avec deux trous.
- L'emballage comprend le couvercle et des vis.
- Fini peint blanc.

Homologation:

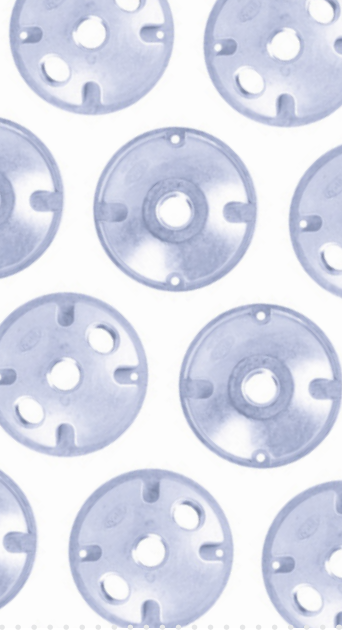


DIMENSIONS



DONNÉES DE COMMANDE

CODE D'ARTICLE / DESCRIPTION
044698 - DEC - PLAQUE DÉCORATIVE BLANCHE - 2 TROUS DE VIS DE 5 MM



REMARQUES



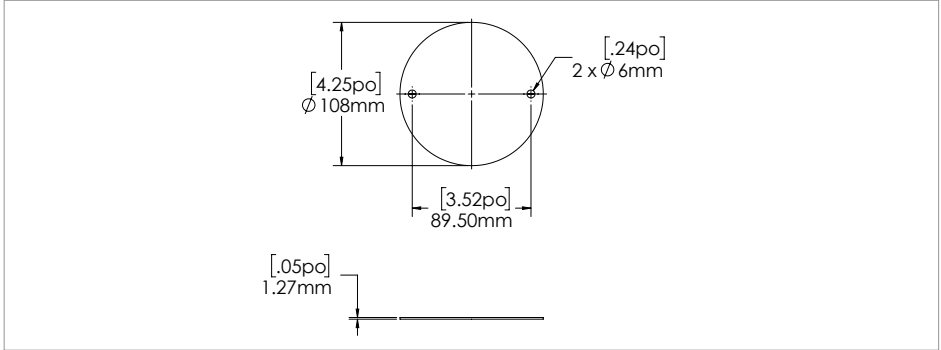
COUVERCLE MATRICÉ VIERGE XCS

- Couvercle matricé en aluminium
- L'emballage comprend le couvercle et un joint.
- Deux trous de 6 mm de diamètre (vis non comprises).

Homologation:



DIMENSIONS



DONNÉES DE COMMANDE

CODE D'ARTICLE / DESCRIPTION
008659 XCS - COUVERCLE MATRICÉ VIERGE - 2 TROUS DE 6 MM



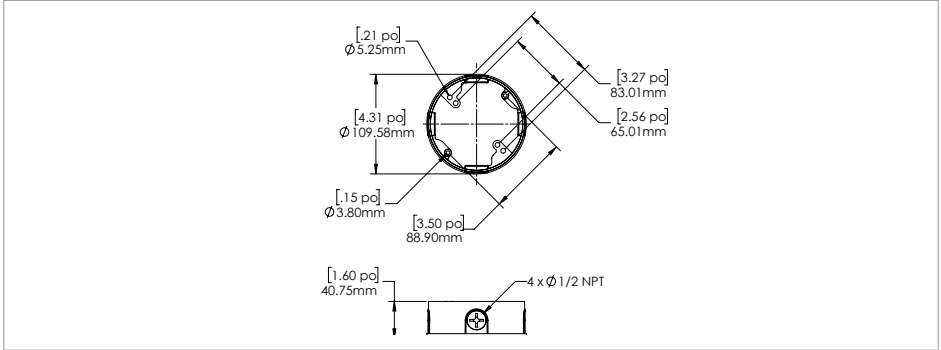
DEX-5 ANNEAU DE RALONGE POUR VXJ

- Anneau de rallonge moulé en aluminium avec quatre entrées de 1/2 po pour conduit.
- L'emballage comprend l'anneau de rallonge et 4 bouchons.
- Fini aluminium naturel.

Homologation:



DIMENSIONS



DONNÉES DE COMMANDE

CODE D'ARTICLE / DESCRIPTION
095793 DEX-5 ANNEAU DE RALONGE POUR VXJ - 4 ENTRÉES DE 1/2 PO

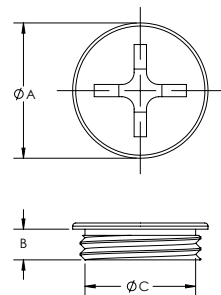


BOUCHONS



GAMME R

- Fabriqu  de zinc de grande qualit  r sistant   la corrosion.
- Tailles propos es - 1/2 po, 3/4 po et 1 po pour convenir   diff rentes ouvertures.



PRODUIT	A (PO)	B (PO)	C (PO)	D (PO)
R10FL	0.83	0.30	1/2 NPT	0.48
R11FL	1.00	0.30	3/4 NPT	0.48
R12FL	1.30	0.30	1 NPT	0.48

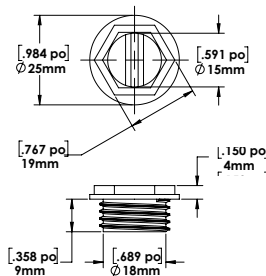
DONN ES DE COMMANDE

CODE D'ARTICLE / DESCRIPTION	CODE D'ARTICLE / DESCRIPTION
094397 R10FL - BOUCHON EN ZINC 1/2 PO	094399 R11FL - BOUCHON EN ZINC 3/4 PO
094400 R12FL - BOUCHON EN ZINC 1 PO	



R10Z POUR SERVICE INTENSIF

- Fabriqu  de zinc r sistant   la corrosion et aux intemp ries.
- Trois filets profonds complets avec  paulement.
- Propos  en emballage de 50.



DONN ES DE COMMANDE

CODE D'ARTICLE / DESCRIPTION
094398 R10Z - BOUCHON EN ZINC 1/2 PO

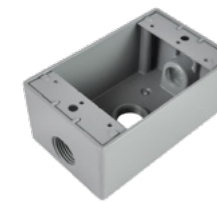


BOÎTES RECTANGULAIRES

RAB Design offre tout un choix de boîtes rectangulaires et d'accessoires commerciaux homologués pour l'extérieur pour tous vos besoins en matière de câblage. Nous proposons ainsi des boîtes simples, doubles ou triples.



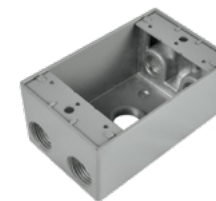
5613



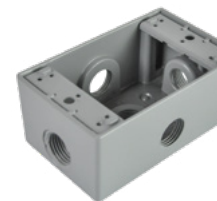
D5613/D5633



D5614/D5634



D5615/D5635



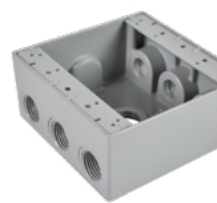
D5616



DDB23P/DDB33P



D5313/D5333



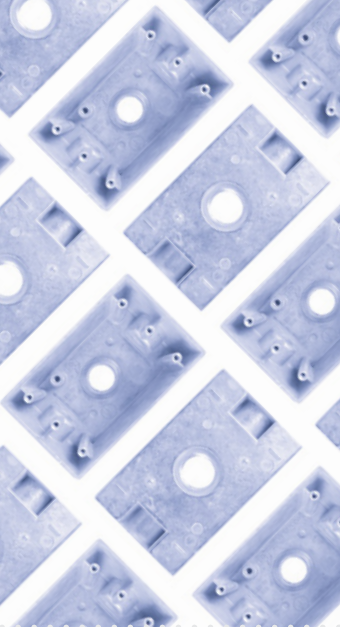
D5317/D5337



DDB252P



DDB273/
DDB373



REMARQUES



5613

- Boîte simple moulée en zinc avec trois entrées pour conduit de 1/2 po.
- L'emballage comprend la boîte, une vis de mise à la terre et deux bouchons.
- Le fini standard est zinc brut.

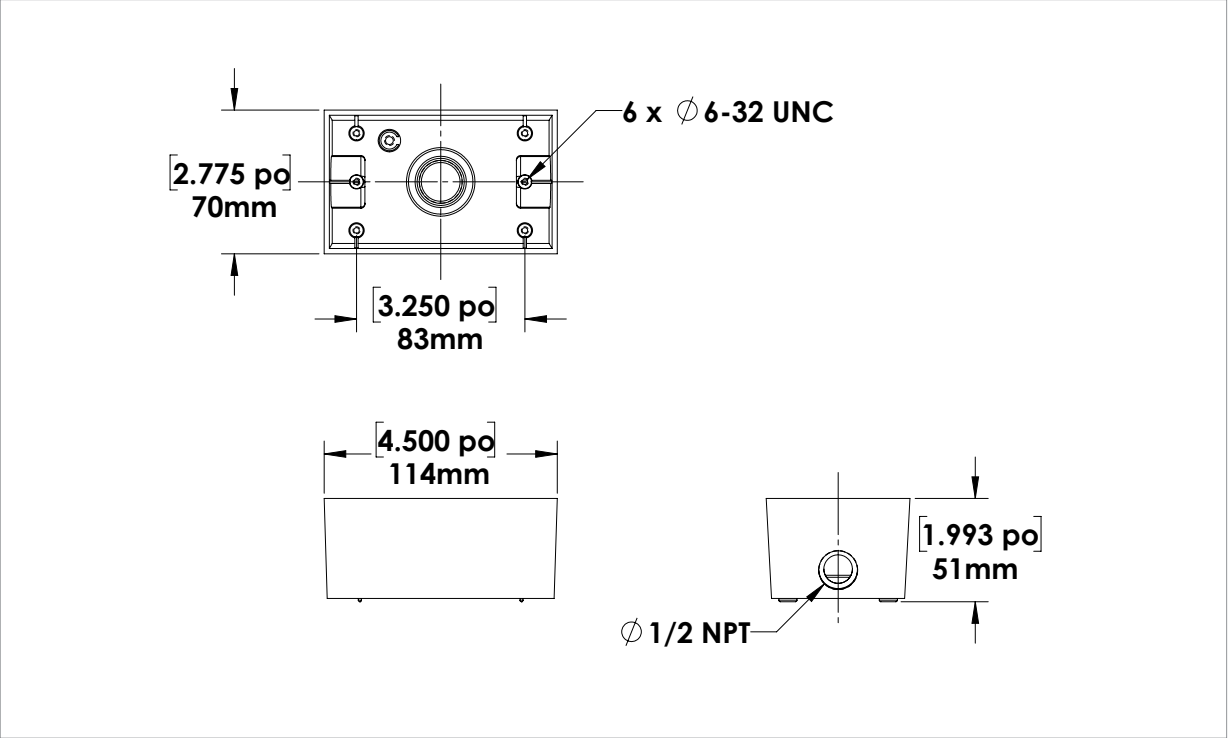
Aussi proposé :



Homologation:



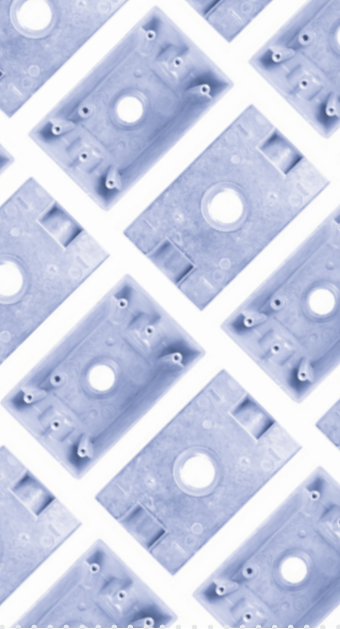
DIMENSIONS



BOÎTES RECTANGULAIRES

DONNÉES DE COMMANDE

CODE D'ARTICLE / DESCRIPTION
008446 5613 - BOÎTE EN ZINC - 3 ENTRÉES 1/2 PO - SIMPLE
093909 5613 - BOÎTE BRONZE - 3 ENTRÉES 1/2 PO - SIMPLE
093910 5613 - BOÎTE BLANCHE - 3 ENTRÉES 1/2 PO - SIMPLE
093914 5613 - BOÎTE NOIRE - 3 ENTRÉES 1/2 PO - SIMPLE



REMARQUES



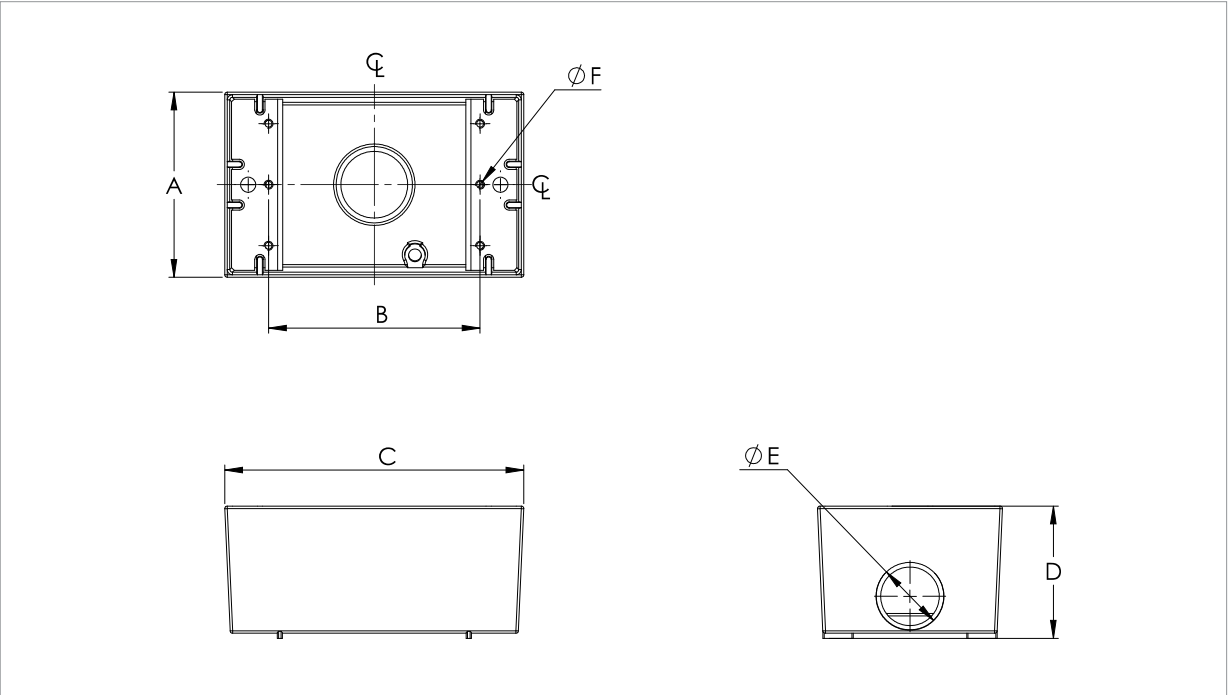
D5613/D5633

- Boîte simple en aluminium moulé avec 3 entrées filetées de 1/2 po ou 3/4 po.
- Pattes en acier galvanisé matricé qui facilitent le montage.
- L'emballage comprend la boîte, 2 bouchons, deux pattes de montage en acier galvanisé, 2 vis et une vis de mise à la terre.
- Fini durable à revêtement en poudre gris argenté.

Homologation:



DIMENSIONS

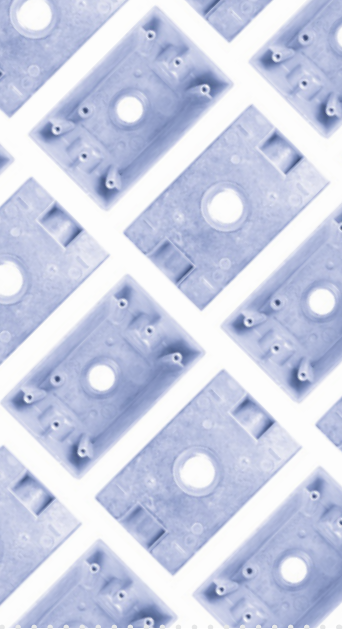


PRODUIT	A	B	C	D	E ENTRÉE POUR CONDUIT	F TROUS DE VIS
D5613	2.83	3.28	4.60	2.09	3 x 1/2 NPT	6 x 6-32
D5633	2.83	3.28	4.60	2.09	3 x 3/4 NPT	6 x 6-32

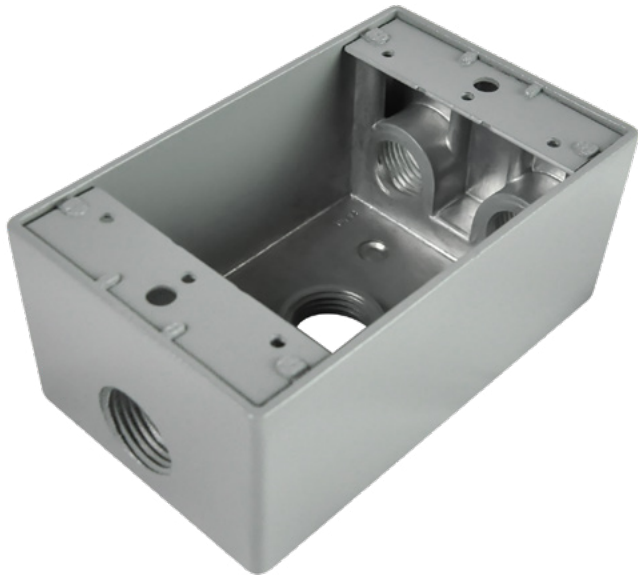
DONNÉES DE COMMANDE

CODE D'ARTICLE / DESCRIPTION
095778 D5613 - BOÎTE GRISE - 3 ENTRÉES 1/2 PO - SIMPLE
095781 D5613 - BOÎTE GRISE - 3 ENTRÉES 3/4 PO - SIMPLE





REMARQUES



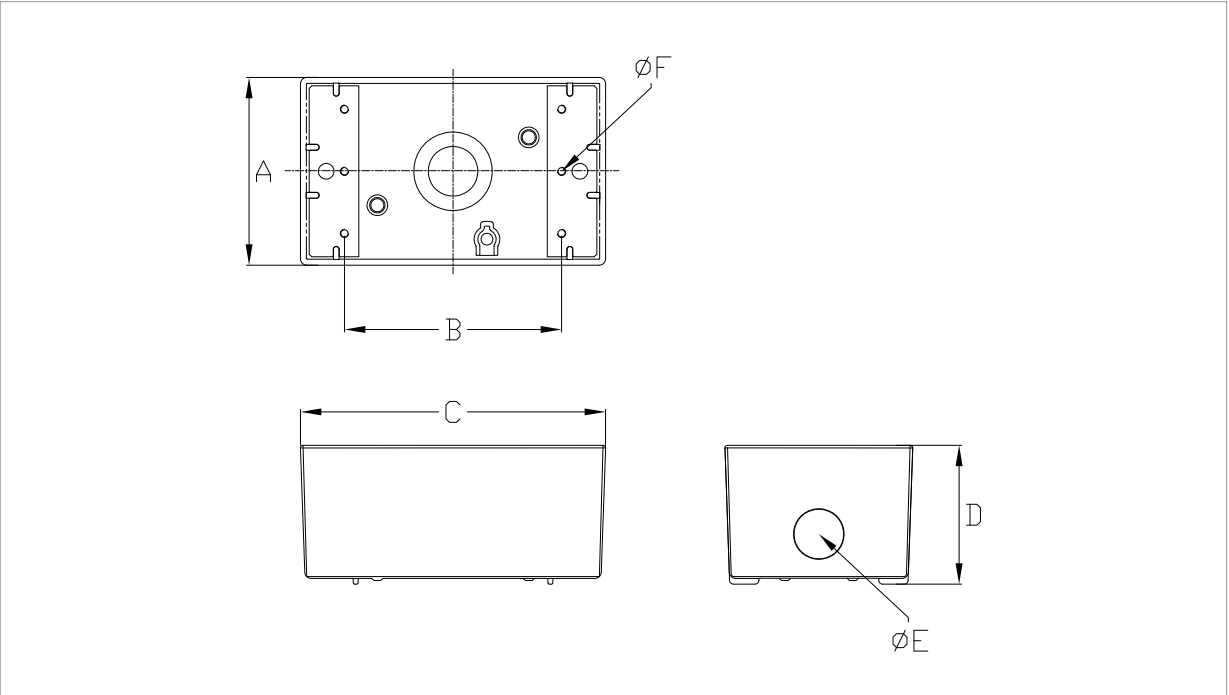
D5614/D5634

- Boîte simple en aluminium moulé avec quatre entrées filetées de 1/2 po ou 3/4 po.
- Pattes en acier galvanisé matricé qui facilitent le montage.
- L'emballage comprend la boîte, 2 bouchons, deux pattes de montage en acier galvanisé, 2 vis et une vis de mise à la terre.
- Fini durable à revêtement en poudre gris argenté.

Homologation:



DIMENSIONS

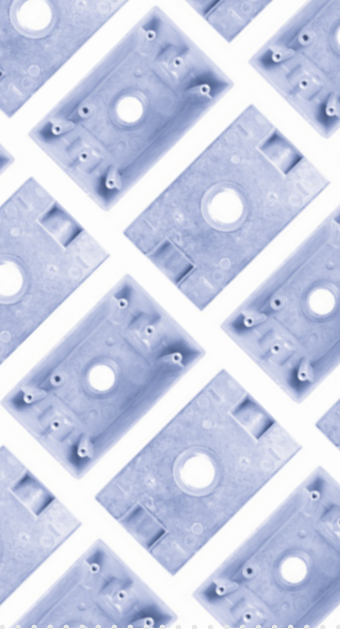


PRODUIT	A	B	C	D	E ENTRÉE POUR CONDUIT	F TROUS DE VIS
D5614	2.83	3.28	4.60	2.09	4 x 1/2 NPT	6 x 6-32
D5634	2.83	3.28	4.60	2.09	4 x 3/4 NPT	6 x 6-32

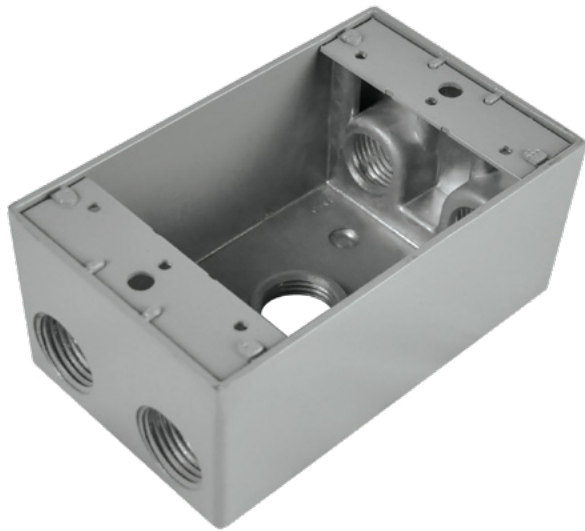
DONNÉES DE COMMANDE

CODE D'ARTICLE / DESCRIPTION
095779 D5614 - BOÎTE GRISE - 4 ENTRÉES 1/2 PO - SIMPLE
095782 D5634 - BOÎTE GRISE - 4 ENTRÉES 3/4 PO - SIMPLE





REMARQUES



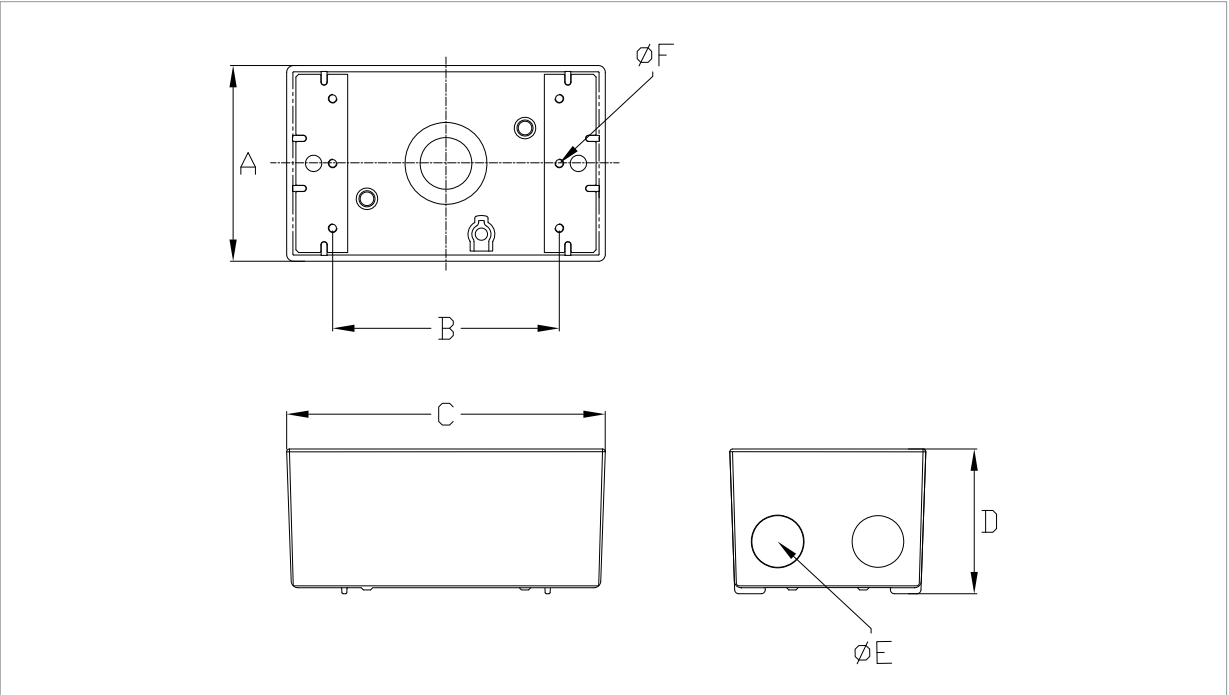
D5615/D5635

- Boîte simple en aluminium moulé avec cinq entrées filetées de 1/2 po ou 3/4 po.
- Pattes en acier galvanisé matricé qui facilitent le montage.
- L'emballage comprend la boîte, 2 bouchons, deux pattes de montage en acier galvanisé, 2 vis et une vis de mise à la terre.
- Fini durable à revêtement en poudre gris argenté.

Homologation:



DIMENSIONS

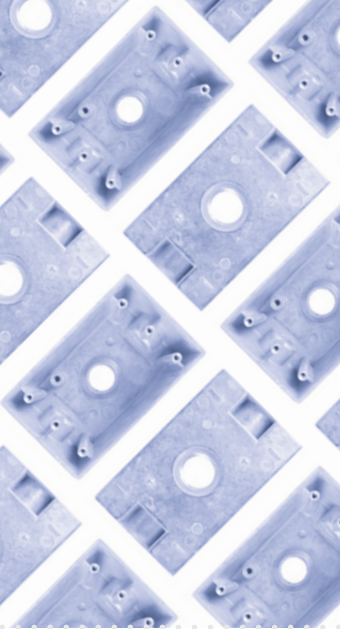


PRODUIT	A	B	C	D	E ENTRÉE POUR CONDUIT	F TROUS DE VIS
D5615	2.83	3.28	4.60	2.09	5 x 1/2 NPT	6 x 6-32
D5635	2.83	3.28	4.60	2.09	5 x 3/4 NPT	6 x 6-32

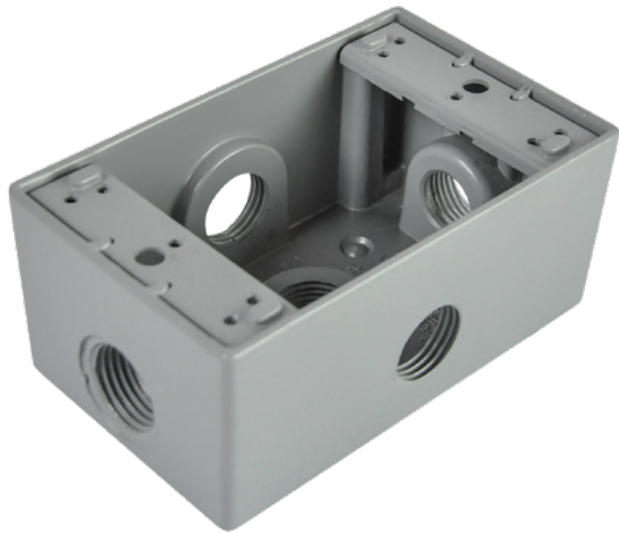
DONNÉES DE COMMANDE

CODE D'ARTICLE / DESCRIPTION
095780 D5615 - BOÎTE GRISE - 5 ENTRÉES 1/2 PO - SIMPLE
095783 D5635 - BOÎTE GRISE - 5 ENTRÉES 3/4 PO - SIMPLE





REMARQUES



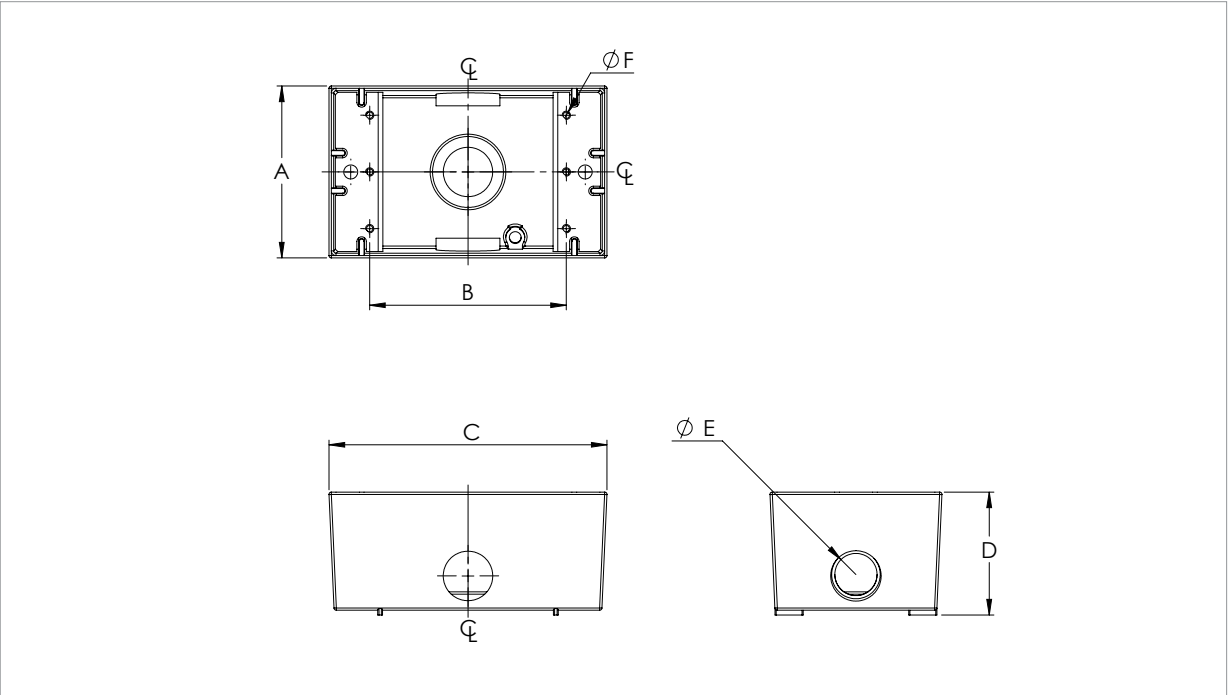
D5616

- Boîte en aluminium moulé simple avec 5 entrées filetées de 1/2 po.
- Pattes en acier galvanisé matricé qui facilitent le montage.
- L'emballage comprend la boîte, 2 bouchons, deux pattes de montage en acier galvanisé, 2 vis et une vis de mise à la terre.
- Fini durable à revêtement en poudre gris argenté.

Homologation:



DIMENSIONS

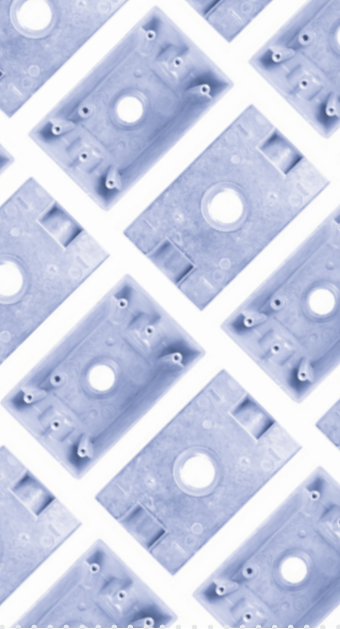


PRODUIT	A	B	C	D	E ENTRÉE POUR CONDUIT	F TROUS DE VIS
D5616	2.83	3.28	4.60	2.09	5 x 1/2 NPT	6 x 6-32

DONNÉES DE COMMANDE

CODE D'ARTICLE / DESCRIPTION
008450 D5616 - BOÎTE GRISE - 5 ENTRÉES 1/2 PO - SIMPLE





REMARQUES



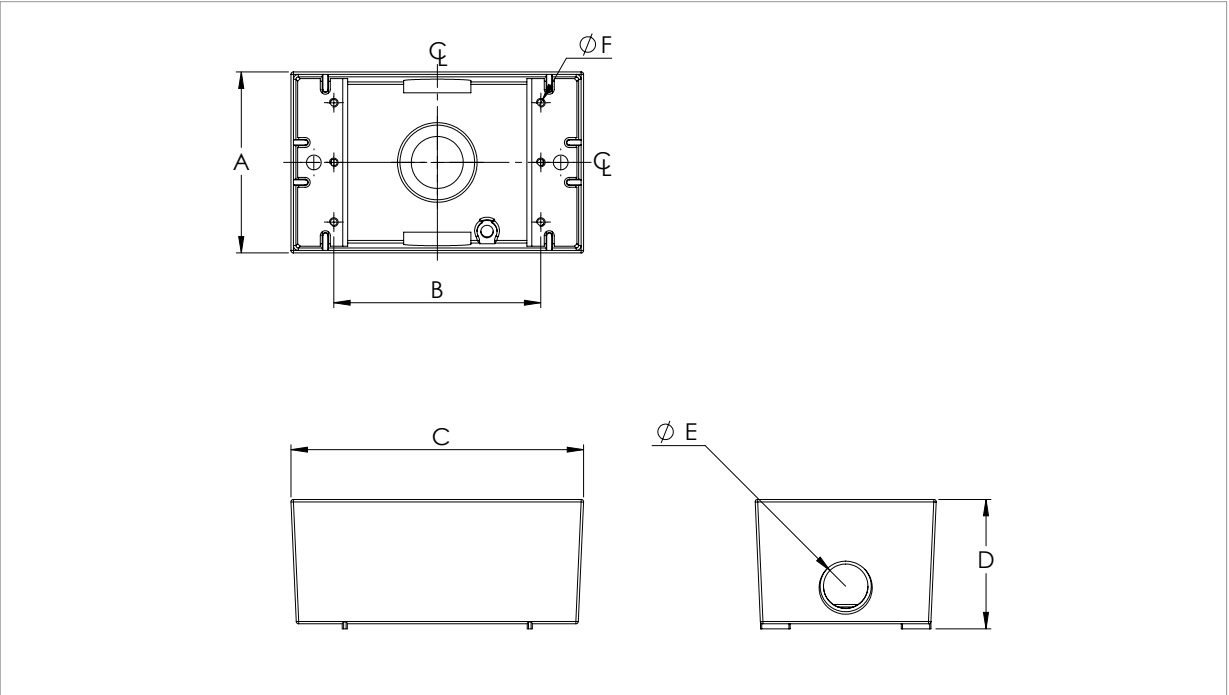
DDB23P/DDB33P

- Boîte profonde en aluminium moulé simple avec 3 entrées filetées de 1/2 po ou 3/4 po.
- Pattes en acier galvanisé matricé qui facilitent le montage.
- L'emballage comprend la boîte, 2 bouchons, deux pattes de montage en acier galvanisé, 2 vis et une vis de mise à la terre.
- Fini durable à revêtement en poudre gris argenté.

Homologation:



DIMENSIONS

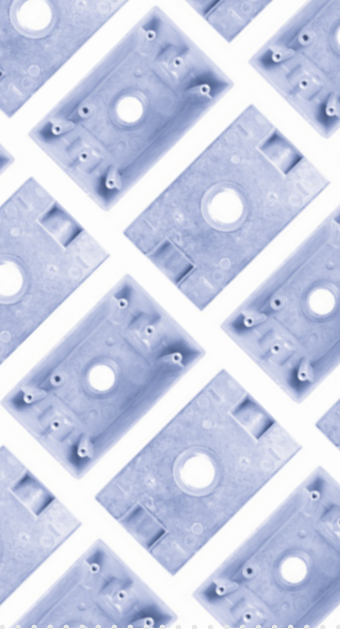


PRODUIT	A	B	C	D	E ENTRÉE POUR CONDUIT	F TROUS DE VIS
DDB23P	2.83	3.28	4.60	2.71	3 x 1/2 NPT	6 x 6-32
DDB33P	2.83	3.28	4.60	2.71	3 x 3/4 NPT	6 x 6-32

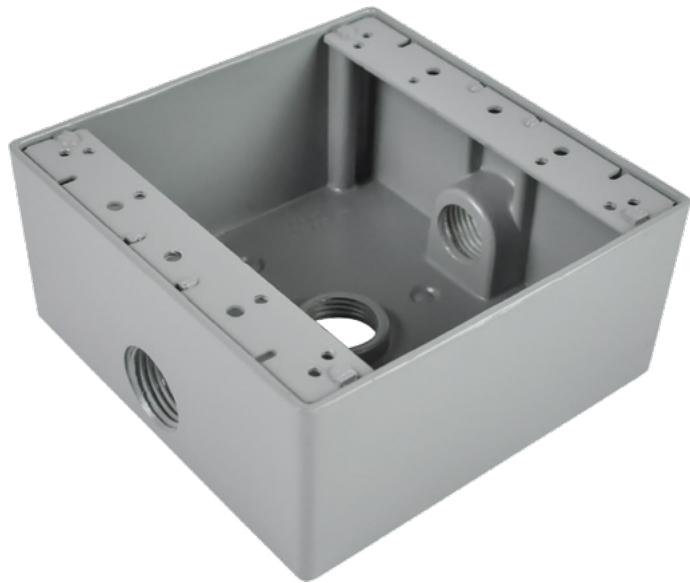
DONNÉES DE COMMANDE

CODE D'ARTICLE / DESCRIPTION
095784 DDB23P - BOÎTE GRISE - 3 ENTRÉES 1/2 PO - SIMPLE
095785 DDB33P - BOÎTE GRISE - 3 ENTRÉES 1/2 PO - SIMPLE





REMARQUES



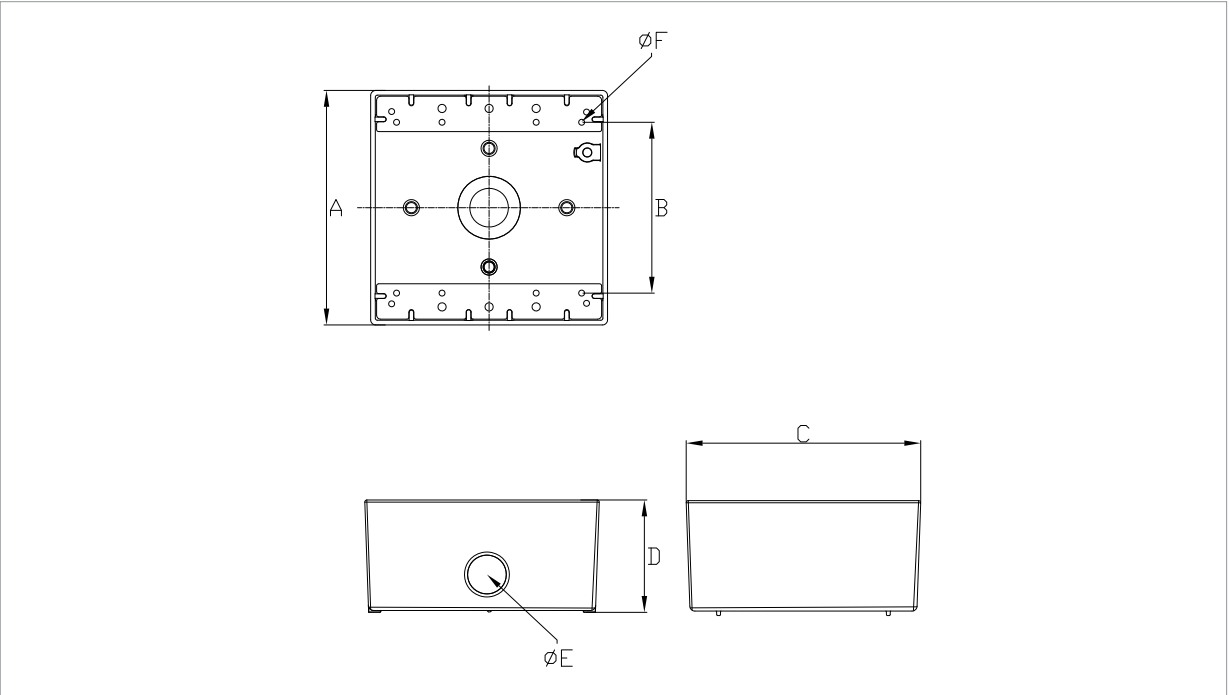
D5313/D5333

- Boîte double en aluminium moulé avec 3 entrées filetées de 1/2 po ou 3/4 po.
- Pattes en acier galvanisé matricé qui facilitent le montage.
- L'emballage comprend la boîte, 2 bouchons, deux pattes de montage en acier galvanisé, 2 vis et une vis de mise à la terre.
- Fini durable à revêtement en poudre gris argenté.

Homologation:



DIMENSIONS

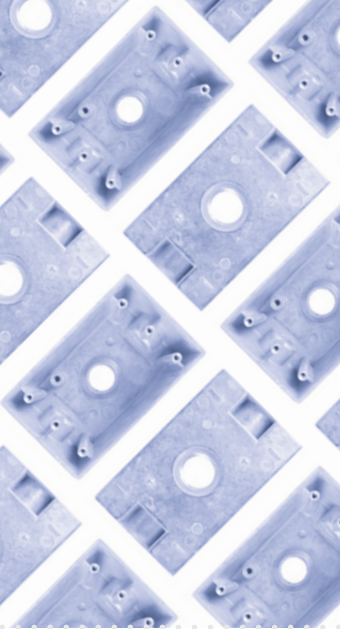


PRODUIT	A	B	C	D	E ENTRÉE POUR CONDUIT	F TROUS DE VIS
D5313	4.52	3.29	4.52	2.21	3 x 1/2 NPT	12 x 6-32
D5333	4.52	3.29	4.52	2.21	3 x 3/4 NPT	12 x 6-32

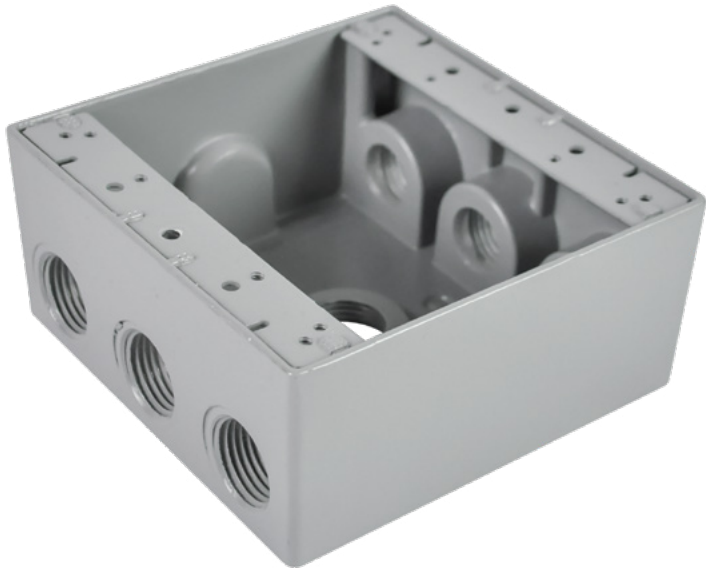
DONNÉES DE COMMANDE

CODE D'ARTICLE / DESCRIPTION
095786 D5313 - BOÎTE GRISE - 3 ENTRÉES 1/2 PO - DOUBLE
095789 D5333 - BOÎTE GRISE - 3 ENTRÉES 3/4 PO - DOUBLE





REMARQUES



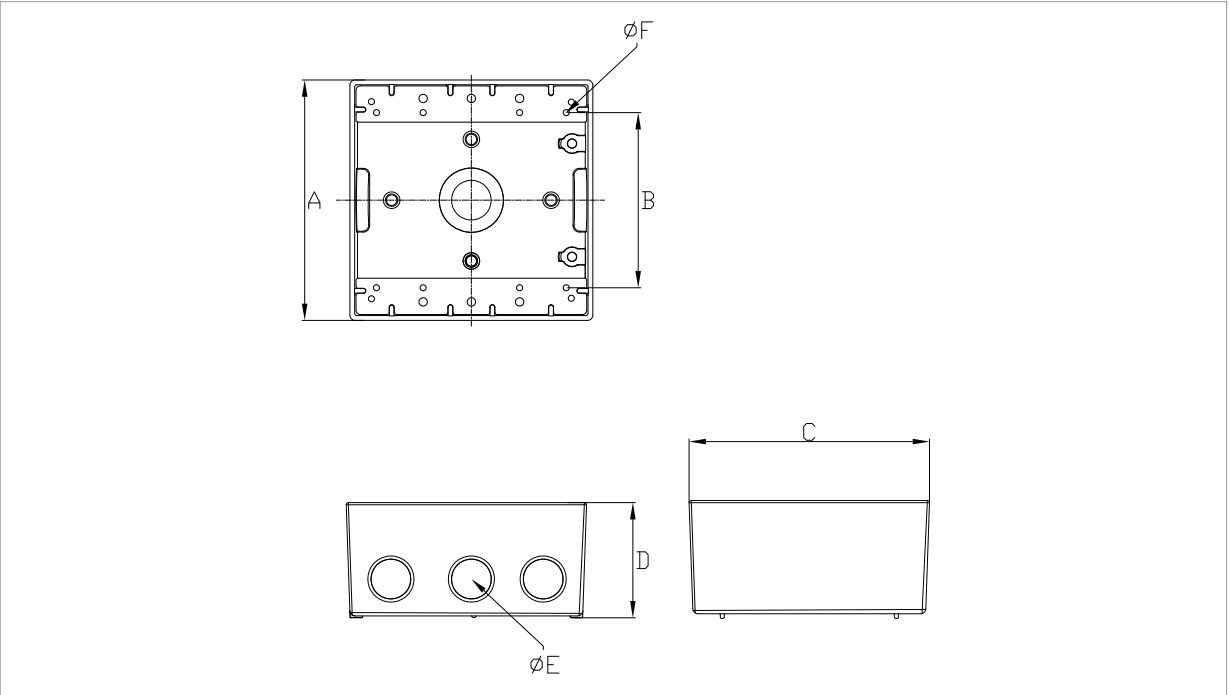
D5317/D5337

- Boîte double en aluminium moulé avec 7 entrées filetées de 1/2 po ou 3/4 po.
- Pattes en acier galvanisé matricé qui facilitent le montage.
- L'emballage comprend la boîte, 2 bouchons, deux pattes de montage en acier galvanisé, 2 vis et une vis de mise à la terre.
- Fini durable à revêtement en poudre gris argenté.

Homologation:



DIMENSIONS

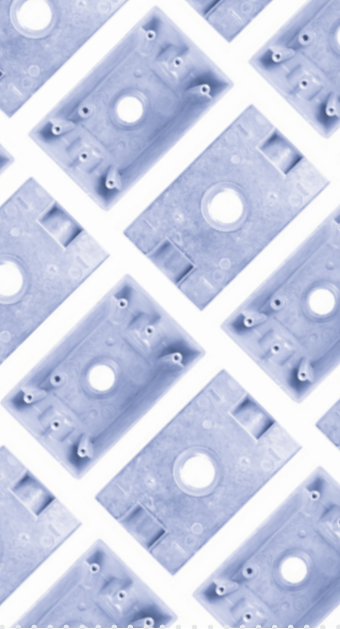


PRODUIT	A	B	C	D	E ENTRÉE POUR CONDUIT	F TROUS DE VIS
D5317	4.52	3.29	4.52	2.21	7 x 1/2 NPT	12 x 6-32
D5337	4.52	3.29	4.52	2.21	7 x 3/4 NPT	12 x 6-32

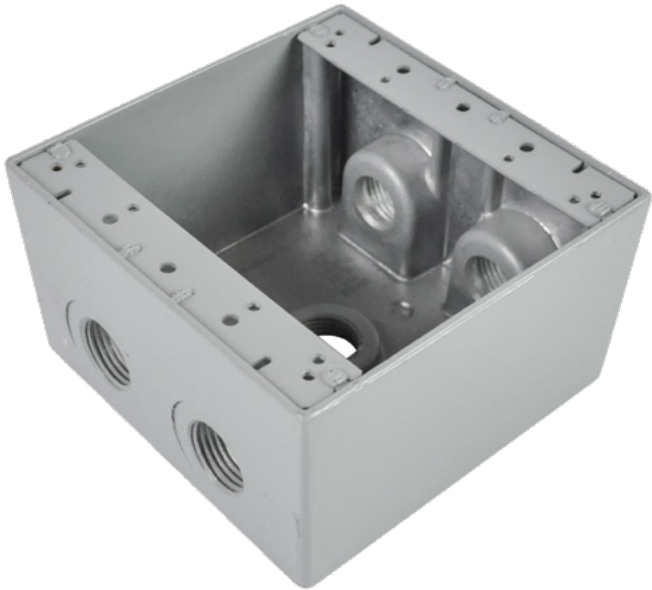
DONNÉES DE COMMANDE

CODE D'ARTICLE / DESCRIPTION
095787 D5317 - BOÎTE GRISE - 7 ENTRÉES 1/2 PO - DOUBLE
095790 D5337 - BOÎTE GRISE - 7 ENTRÉES 3/4 PO - DOUBLE





REMARQUES



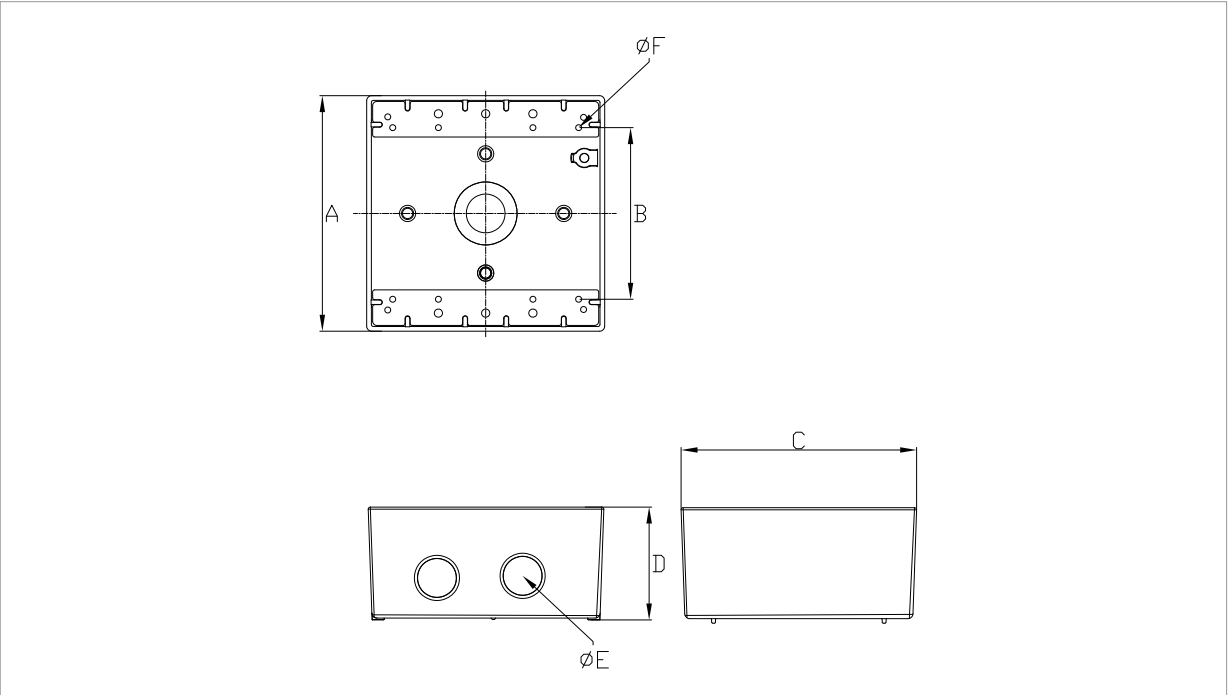
DDB252P

- Boîte profonde en aluminium moulé double avec 5 entrées filetées de 1/2 po.
- L'emballage comprend la boîte, 2 bouchons, deux pattes de montage en acier galvanisé, 2 vis et une vis de mise à la terre.
- Fini durable à revêtement en poudre gris argenté.

Homologation:



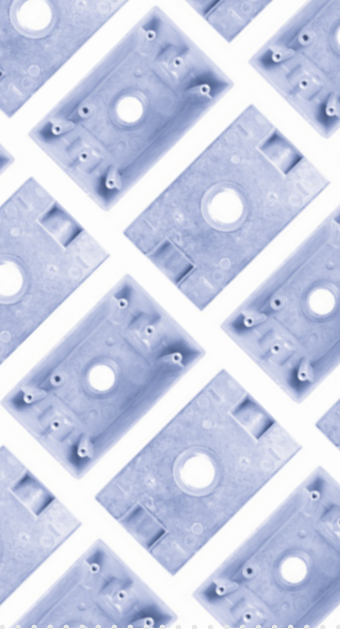
DIMENSIONS



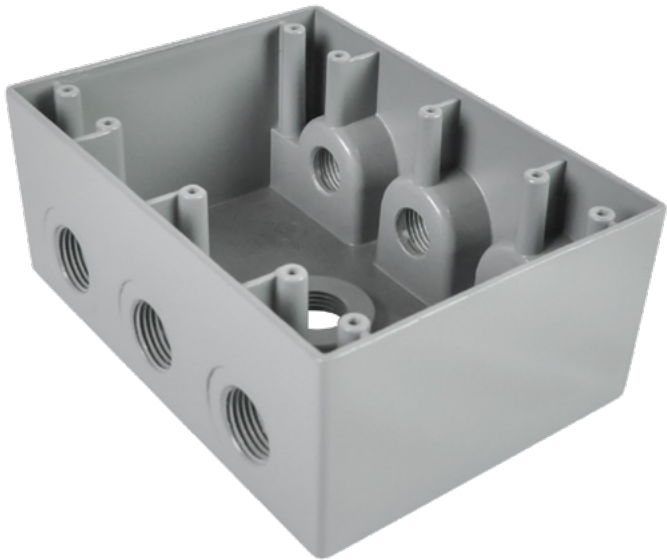
PRODUIT	A	B	C	D	E ENTRÉE POUR CONDUIT	F TROUS DE VIS
DDB252P	4.52	3.29	4.56	2.71	5 x 1/2 NPT	12 x 6-32

DONNÉES DE COMMANDE

CODE D'ARTICLE / DESCRIPTION
095788 DDB252P - BOÎTE GRISE PROFONDE - 5 ENTRÉES 1/2 PO - DOUBLE



REMARQUES



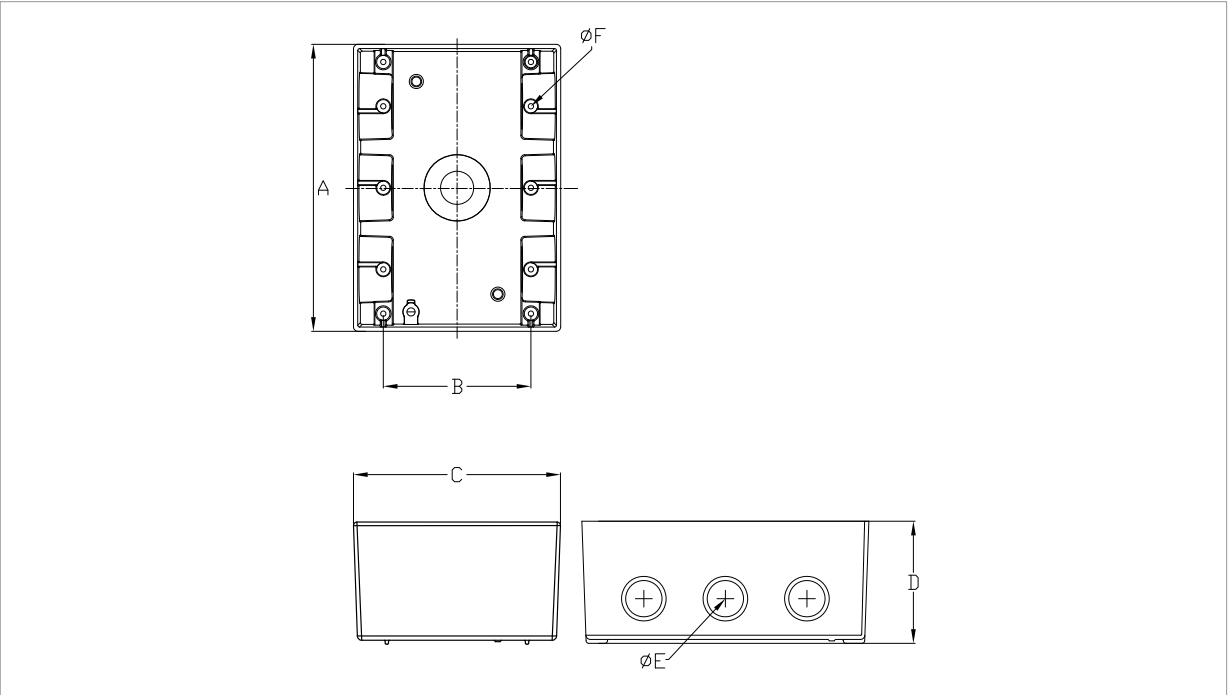
DDB273/DDB373

- Boîte triple en aluminium moulé avec 7 entrées filetées de 1/2 po ou 3/4 po.
- L'emballage comprend la boîte, 2 bouchons, deux pattes de montage en acier galvanisé, 2 vis et une vis de mise à la terre.
- Fini durable à revêtement en poudre gris argenté.

Homologation:



DIMENSIONS



PRODUIT	A	B	C	D	E ENTRÉE POUR CONDUIT	F TROUS DE VIS
DDB273	4.60	3.28	6.37	2.71	7 x 1/2 NPT	10 x 6-32
DDB373	4.60	3.28	6.37	2.71	7 x 3/4 NPT	10 x 6-32

DONNÉES DE COMMANDE

CODE D'ARTICLE / DESCRIPTION
008462 DDB273 - BOÎTE GRISE - 7 ENTRÉES 1/2 PO - TRIPLE
008463 DDB373 - BOÎTE GRISE - 7 ENTRÉES 3/4 PO - TRIPLE



COUVERCLES RECTANGULAIRES

En complément à sa gamme de boîtes électriques, RAB Design propose une variété de plaques de couvercle rectangulaires, d'anneaux de rallonge et d'accessoires en différentes tailles et finis. Ces derniers comprennent des options service intensif étanches ou décoratives pour les boîtes électriques simples, doubles ou triples.



FS-C
PLAQUE DE
COUVERCLE



FS-2C
PLAQUE DE
COUVERCLE



FS-3C
PLAQUE DE
COUVERCLE



COUVERCLE C01



COUVERCLE GFI-H



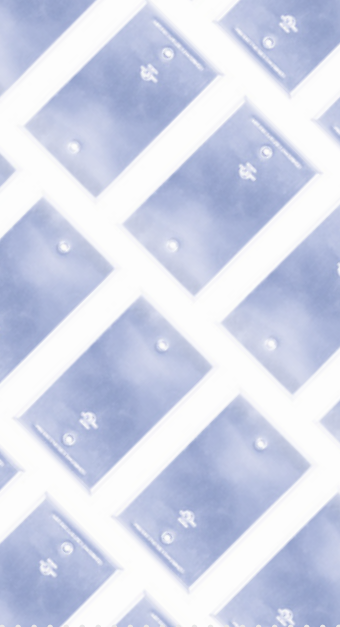
COUVERCLE GFI-V



RALLONGE DXR



PLAQUE DE
COUVERCLE R14-3



REMARQUES



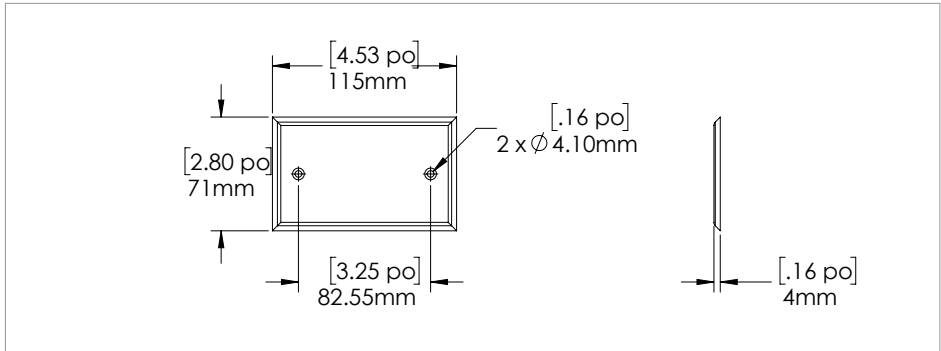
PLAQUE DE COUVERCLE FS-C

- Couverture en aluminium matricé pour boîtes rectangulaires simples.
- Le produit comprend le joint et les vis de montage.
- Fini aluminium naturel.

Homologation:



DIMENSIONS



DONNÉES DE COMMANDE

CODE D'ARTICLE / DESCRIPTION
008637 FS-C - COUVERCLE EN ALUMINIUM - 2 TROUS DE VIS - SIMPLE



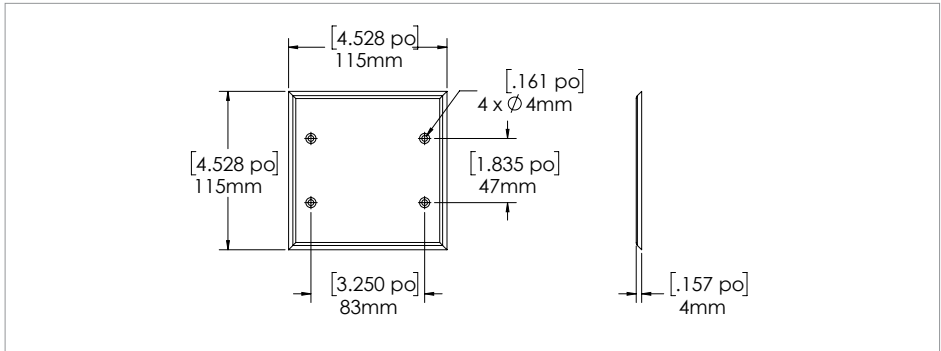
PLAQUE DE COUVERCLE FS-2C

- Couverture en aluminium matricé pour boîtes rectangulaires doubles.
- Le produit comprend le joint et les vis de montage.
- Fini aluminium naturel.

Homologation:



DIMENSIONS



DONNÉES DE COMMANDE

CODE D'ARTICLE / DESCRIPTION
008636 FS-2C - COUVERCLE EN ALUMINIUM - 4 TROUS DE VIS - DOUBLE





REMARQUES



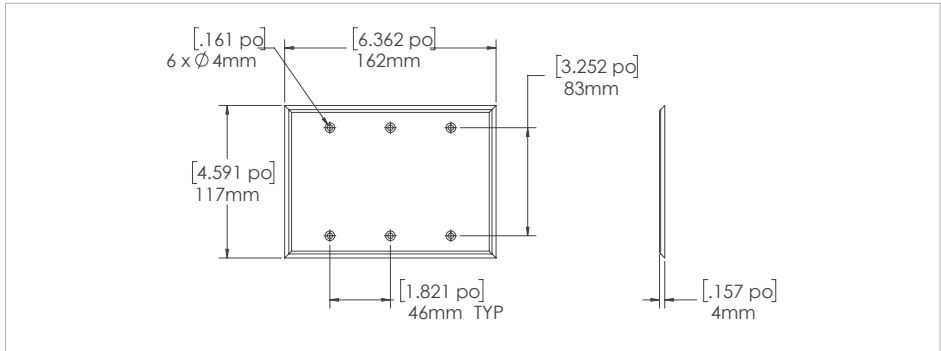
PLAQUE DE COUVERCLE FS-3C

- Couvercle en aluminium matricé pour boîtes rectangulaires triples.
- Le produit comprend le joint et les vis de montage.
- Fini durable à revêtement en poudre gris argenté.

Homologation:



DIMENSIONS



DONNÉES DE COMMANDE

CODE D'ARTICLE / DESCRIPTION
008654 FS-3C - COUVERCLE EN ALUMINIUM - TROUS POUR 6 VIS - TRIPLE



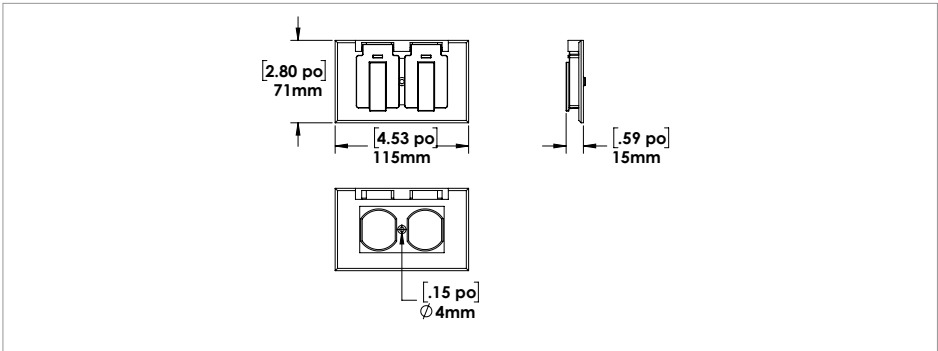
COUVERCLE CO1

- Plaque de couvercle de prise simple en aluminium moulé.
- Le couvercle est doté de rabats à ressort et comprend un joint à l'épreuve des intempéries et une vis.
- Fini durable à revêtement en poudre gris argenté.

Homologation:



DIMENSIONS



DONNÉES DE COMMANDE

CODE D'ARTICLE / DESCRIPTION
008664 CO1 - COUVERCLE ET RABATS GRIS - 2 PRISES - SIMPLE





REMARQUES



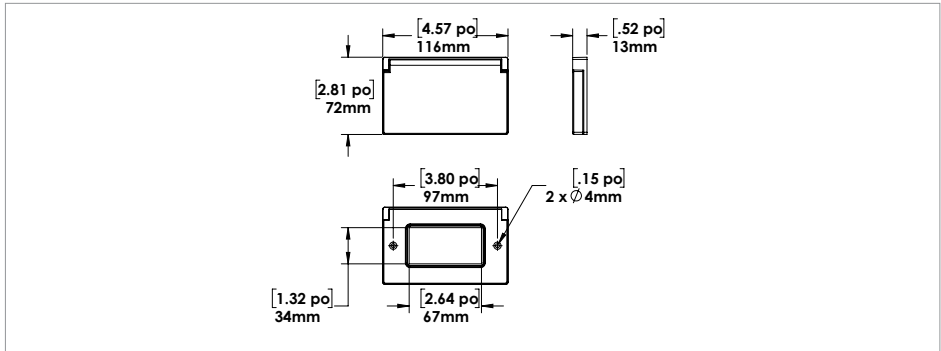
COUVERCLE GFI-H

- Couvercle horizontal simple en aluminium moulé de type GFI.
- Le couvercle est doté de rabats à ressort et comprend un joint à l'épreuve des intempéries et des vis.
- Fini durable à revêtement en poudre gris argenté.

Homologation:



DIMENSIONS



DONNÉES DE COMMANDE

CODE D'ARTICLE / DESCRIPTION
008662 GFI-H - COUVERCLE HORIZONTAL ET RABATS GRIS - SIMPLE



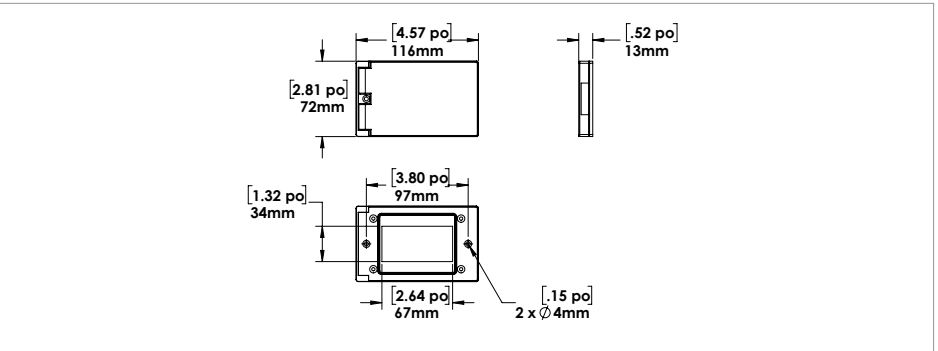
COUVERCLE GFI-V

- Couvercle horizontal simple en aluminium moulé de type GFI.
- Le couvercle est doté de rabats à ressort et comprend un joint à l'épreuve des intempéries et des vis.
- Fini durable à revêtement en poudre gris argenté.

Homologation:



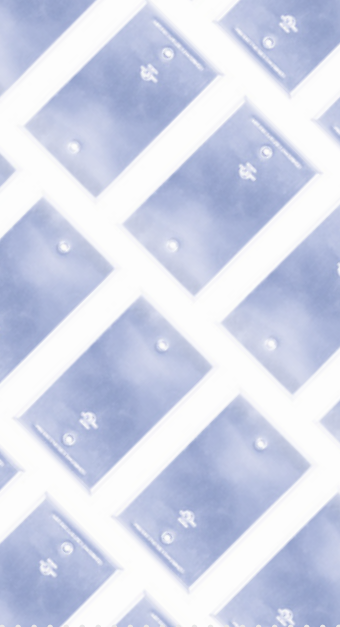
DIMENSIONS



DONNÉES DE COMMANDE

CODE D'ARTICLE / DESCRIPTION
008663 GFI-V - COUVERCLE HORIZONTAL ET RABATS GRIS - SIMPLE





REMARQUES



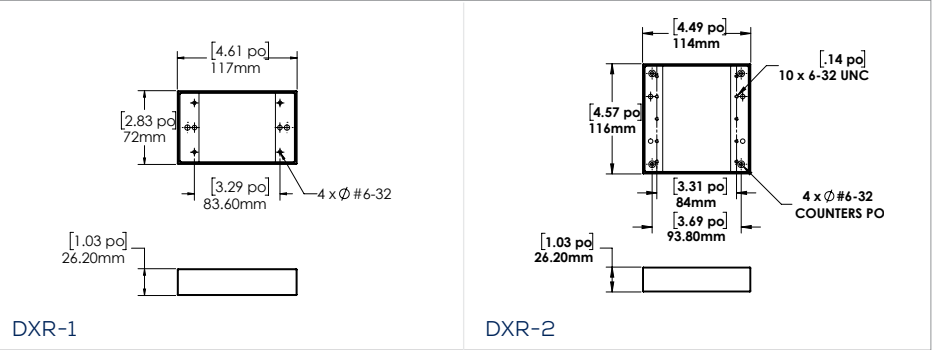
DXR BOÎTE DE RALLONGE

- Boîte de rallonge 1 po en aluminium moulé pour boîte rectangulaire simple ou double.
- Le produit comprend la boîte de rallonge, le joint et les vis de montage.
- Fini durable à revêtement en poudre gris argenté.

Homologation:



DIMENSIONS



DONNÉES DE COMMANDE

CODE D'ARTICLE / DESCRIPTION
095791 DXR-1 - BOÎTE DE RALLONGE GRISE - SIMPLE
095792 DXR-2 - BOÎTE DE RALLONGE GRISE - DOUBLE



PLAQUE DE COUVERCLE R14-3

- Plaque de couvercle en aluminium moulé pour boîte simple.
- La plaque de couvercle a 3 entrées de 1/2 po.
- Le produit comprend le couvercle, le joint, les vis et un bouchon.
- Le fini durable à revêtement en poudre gris argenté est standard.

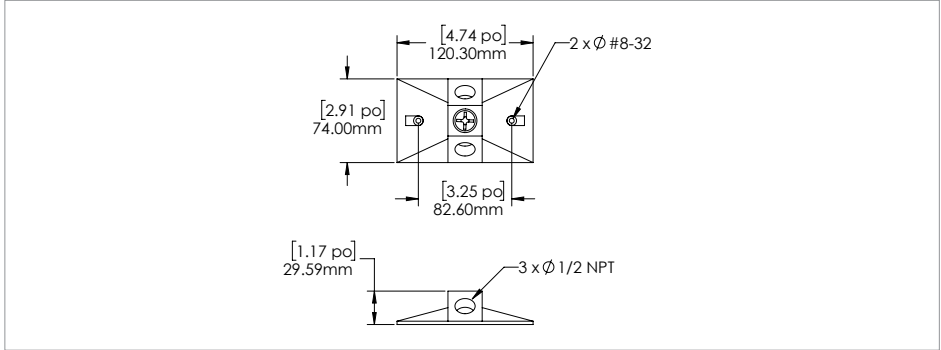
Aussi proposé :



Homologation:



DIMENSIONS



DONNÉES DE COMMANDE

CODE D'ARTICLE / DESCRIPTION
094654 R14-3 - COUVERCLE GRIIS - 3 ENTRÉES 1/2 PO - SIMPLE
008645 R14-3 - COUVERCLE NOIR - 3 ENTRÉES 1/2 PO - SIMPLE
008644 R14-3 - COUVERCLE BRONZE - 3 ENTRÉES 1/2 PO - SIMPLE
008646 R14-3 - COUVERCLE BLANC - 3 ENTRÉES 1/2 PO - SIMPLE





RACCORDS DE CONDUIT

Les raccords de conduit de qualité industrielle de RAB Design permettent de faire des connexions propres et compactes de segments de circuits électriques. Ces raccords peuvent être utilisés avec des tuyaux rigides ou métalliques. Chaque trousse comprend le raccord, un couvercle, des vis de réglage et un joint, le tout pré-assemblé.



GAMME LB



GAMME LL



GAMME LR



GAMME LRL



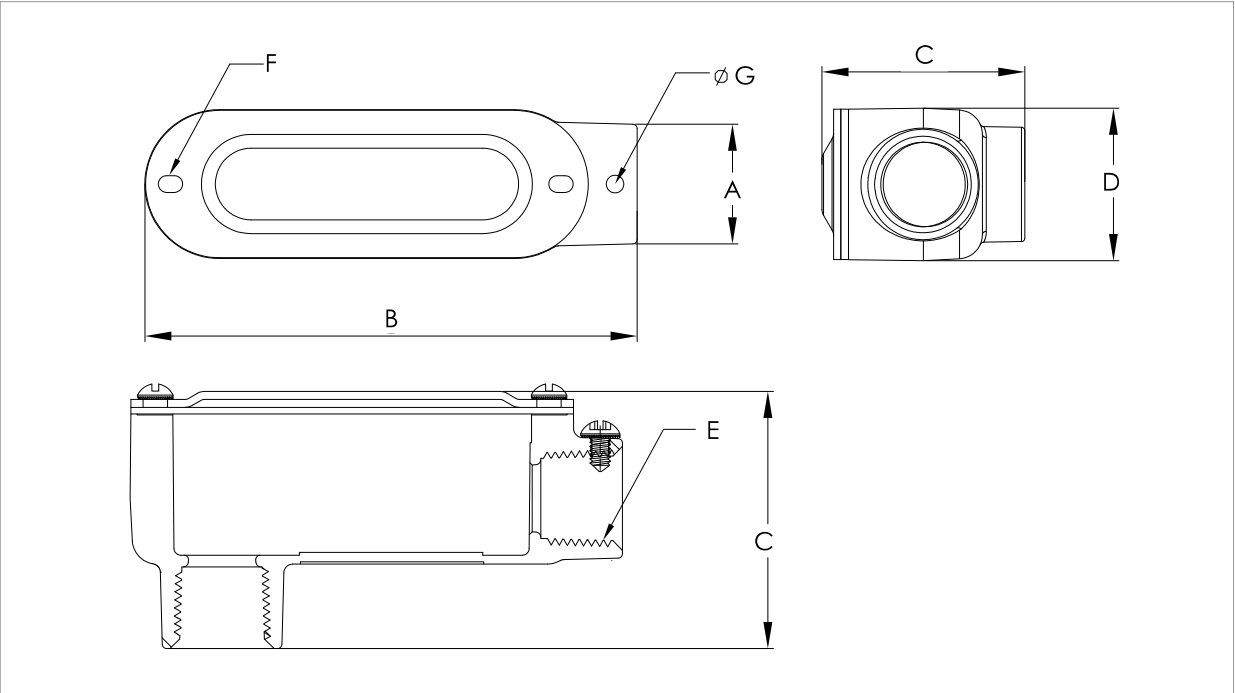
GAMME T



GAMME
XLSLB



GAMME C



DONNÉES DE COMMANDE

rabdesign.ca | 416 252-9454 | 1 800 268-0381 | info@rabdesign.ca



REMARQUES



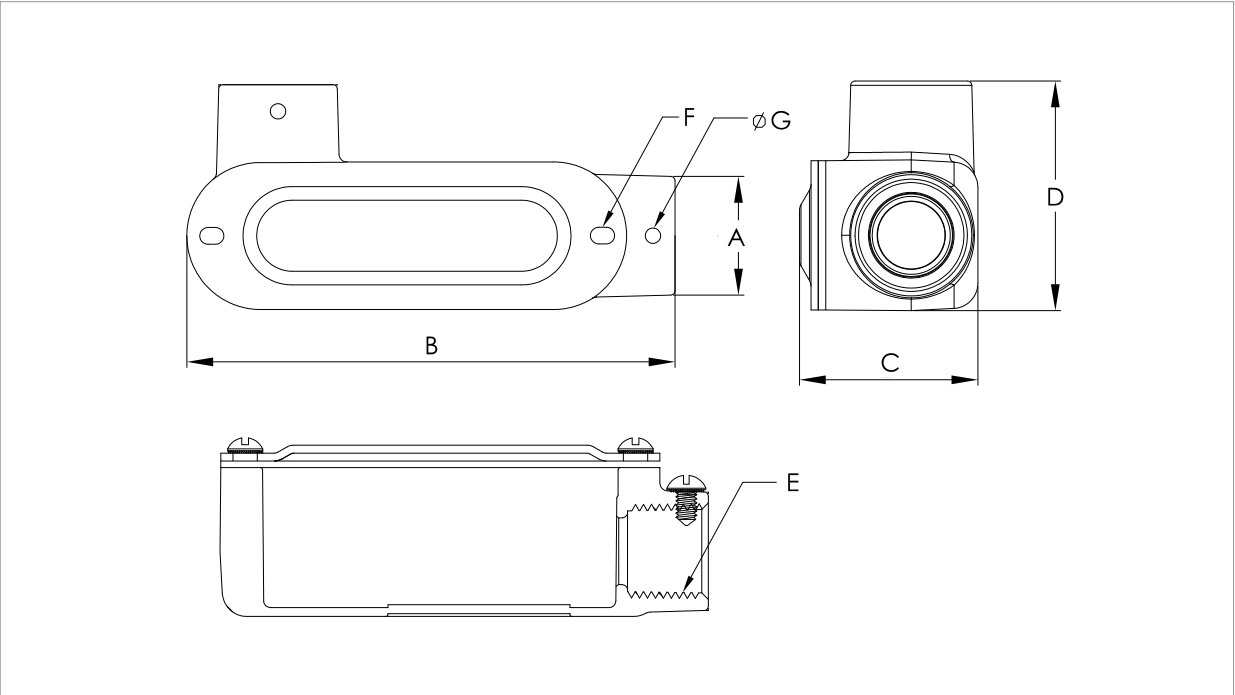
GAMME LL

- Raccord mixte en aluminium moulé (pour tuyau métallique ou rigide) offert en différentes tailles - 1/2 po, 3/4 po, 1 po, 1-1/4 po, 1-1/2 po, 1-3/4 po et 2 po.
- Le raccord est fileté pour les tuyaux rigides et comporte des vis de réglage pour les tuyaux métalliques.
- Le produit comprend le raccord, un joint en néoprène noir, un couvercle en aluminium matricé avec des vis.
- Fini durable à revêtement en poudre gris argenté.

Homologation:



DIMENSIONS



PRODUIT	A	B	C	D	E TAILLE DE CONDUIT	F VIS DE COUVERCLE	G VIS DE RÉGLAGE
LL-50-CG RACCORD	1.06	4.37	1.55	2.01	1/2 po	2 x 8-32	2x10-24
LL-75-CG RACCORD	1.31	5.12	1.81	2.27	3/4 po	2 x 8-32	2x10-24
LL-100-CG RACCORD	1.56	5.91	2.12	2.65	1 po	2 x 8-32	2x10-24
LL-125-CG RACCORD	2.00	7.68	2.74	3.42	1 1/4 po	2 x 12-24	4 x 1/4-20
LL-150-CG RACCORD	2.24	7.68	2.89	3.42	1 1/2 po	2 x 12-24	4 x 1/4-20
LL-200-CG RACCORD	2.70	10.02	3.58	4.20	2 po	2 x 12-24	4 x 1/4-20

DONNÉES DE COMMANDE

CODE D'ARTICLE / DESCRIPTION
008785 LL-50-CG RACCORD
008786 LL-75-CG RACCORD
008787 LL-100-CG RACCORD
008788 LL-125-CG RACCORD
008789 LL-150-CG RACCORD
008790 LL-200-CG RACCORD



REMARQUES



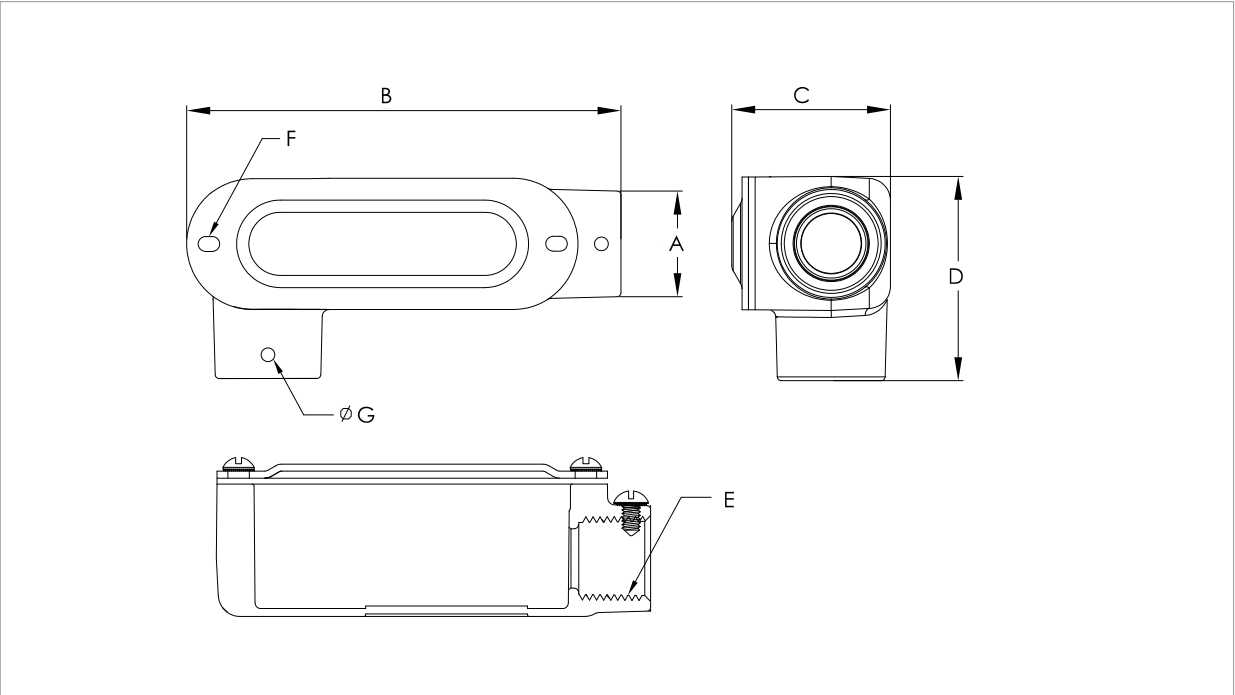
GAMME LR

- Raccord mixte en aluminium moulé (pour tuyau métallique ou rigide) offert en différentes tailles - 1/2 po, 3/4 po, 1 po, 1-1/4 po, 1-1/2 po, 1-3/4 po et 2 po.
- Le raccord est fileté pour les tuyaux rigides et comporte des vis de réglage pour les tuyaux métalliques.
- Le produit comprend le raccord, un joint en néoprène noir, un couvercle en aluminium matricé avec des vis.
- Fini durable à revêtement en poudre gris argenté.

Homologation:



DIMENSIONS



PRODUIT	A	B	C	D	E TAILLE DE CONDUIT	F VIS DE COUVERCLE	G VIS DE RÉGLAGE
LR-50-CG RACCORD	1.06	4.37	2.01	1.55	1/2 po	2 x 8-32	2x10-24
LR-75-CG RACCORD	1.31	5.12	2.27	1.81	3/4 po	2 x 8-32	2x10-24
LR-100-CG RACCORD	1.56	5.91	2.65	2.12	1 po	2 x 8-32	2x10-24
LR-125-CG RACCORD	2.00	7.68	3.42	2.74	1-1/4 po	2 x 12-24	4 x 1/4-20
LR-150-CG RACCORD	2.24	7.68	3.42	2.89	1-1/2 po	2 x 12-24	4 x 1/4-20
LR-200-CG RACCORD	2.70	10.02	4.20	3.58	2 po	2 x 12-24	4 x 1/4-20

DONNÉES DE COMMANDE

CODE D'ARTICLE / DESCRIPTION
008791 LR-50-CG RACCORD
008792 LR-75-CG RACCORD
008793 LR-100-CG RACCORD
008794 LR-125-CG RACCORD
008795 LR-150-CG RACCORD
008796 LR-200-CG RACCORD



REMARQUES



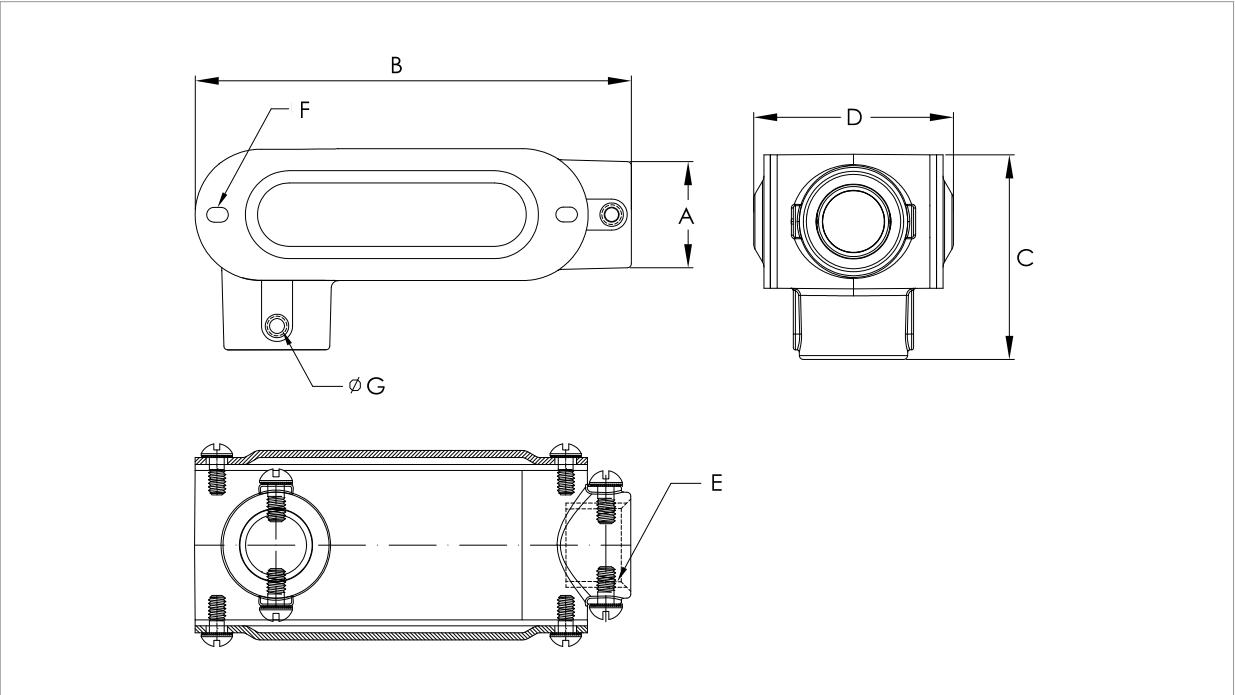
GAMME LRL

- Raccord mixte en aluminium moulé (pour tuyau métallique ou rigide) offert en différentes tailles - 1/2 po, 3/4 po, 1 po, 1-1/4 po, 1-1/2 po, 1-3/4 po et 2 po.
- Le raccord est fileté pour les tuyaux rigides et comporte des vis de réglage pour les tuyaux métalliques.
- Le produit comprend le raccord, un joint en néoprène noir, un couvercle en aluminium matricé avec des vis.
- Fini durable à revêtement en poudre gris argenté.

Homologation:



DIMENSIONS



PRODUIT	A	B	C	D	E TAILLE DE CONDUIT	F VIS DE COUVERCLE	G VIS DE RÉGLAGE
LRL-50-CG RACCORD	1.06	4.37	2.01	1.93	1/2 po	2 x 8-32	2x10-24
LRL-75-CG RACCORD	1.31	5.12	2.27	2.18	3/4 po	2 x 8-32	2x10-24
LRL-100-CG RACCORD	1.56	5.99	2.74	2.56	1 po	2 x 8-32	2x10-24
LRL-125-CG RACCORD	2.00	7.81	3.41	3.20	1-1/4 po	2 x 12-24	4 x 1/4-20
LRL-150-CG RACCORD	2.25	7.82	3.41	3.46	1-1/2 po	2 x 12-24	4 x 1/4-20
LRL-200-CG RACCORD	2.70	10.10	4.19	4.22	2 po	2 x 12-24	4 x 1/4-20

DONNÉES DE COMMANDE

CODE D'ARTICLE / DESCRIPTION
008797 LRL-50-CG RACCORD
008798 LRL-75-CG RACCORD
008799 LRL-100-CG RACCORD
008800 LRL-125-CG RACCORD
008801 LRL-150-CG RACCORD
008802 LRL-200-CG RACCORD





REMARQUES



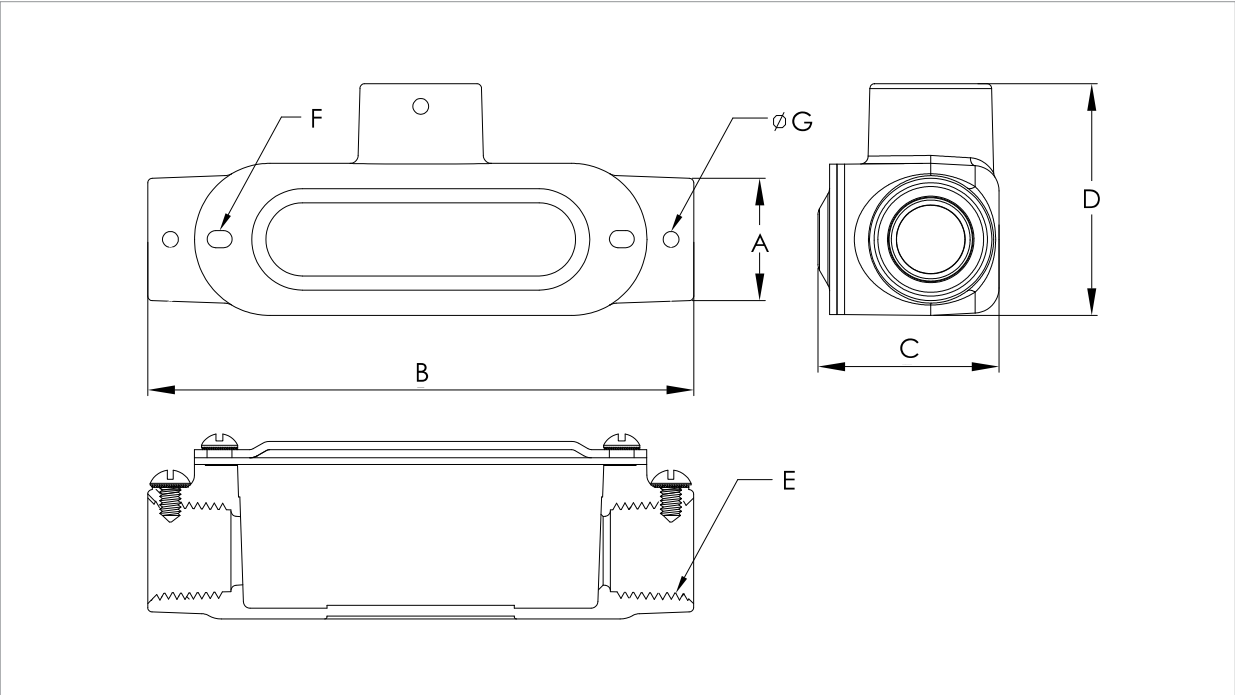
GAMME T

- Raccord mixte en aluminium moulé (pour tuyau métallique ou rigide) offert en différentes tailles - 1/2 po, 3/4 po, 1 po, 1-1/4 po, 1-1/2 po, 1-3/4 po et 2 po.
- Le raccord est fileté pour les tuyaux rigides et comporte des vis de réglage pour les tuyaux métalliques.
- Le produit comprend le raccord, un joint en néoprène noir, un couvercle en aluminium matricé avec des vis.
- Fini durable à revêtement en poudre gris argenté.

Homologation:



DIMENSIONS



PRODUIT	A	B	C	D	E TAILLE DE CONDUIT	F VIS DE COUVERCLE	G VIS DE RÉGLAGE
T-50-CG RACCORD	1.06	4.75	1.57	2.01	1/2 po	2 x 8-32	2x10-24
T-75-CG RACCORD	1.31	5.61	1.81	2.27	3/4 po	2 x 8-32	2x10-24
T-100-CG RACCORD	1.56	6.47	2.12	2.65	1 po	2 x 8-32	2x10-24
T-125-CG RACCORD	2.00	8.11	2.77	3.42	1-1/4 po	2 x 12-24	4 x 1/4-20
T-150-CG RACCORD	2.24	8.11	2.89	3.42	1-1/2 po	2 x 12-24	4 x 1/4-20
T-200-CG RACCORD	2.70	10.54	3.58	4.20	2 po	2 x 12-24	4 x 1/4-20

DONNÉES DE COMMANDE

CODE D'ARTICLE / DESCRIPTION
008773 T-50-CG RACCORD
008774 T-75-CG RACCORD
008775 T-100-CG RACCORD
008776 T-125-CG RACCORD
008777 T-150-CG RACCORD
008778 T-200-CG RACCORD



REMARQUES



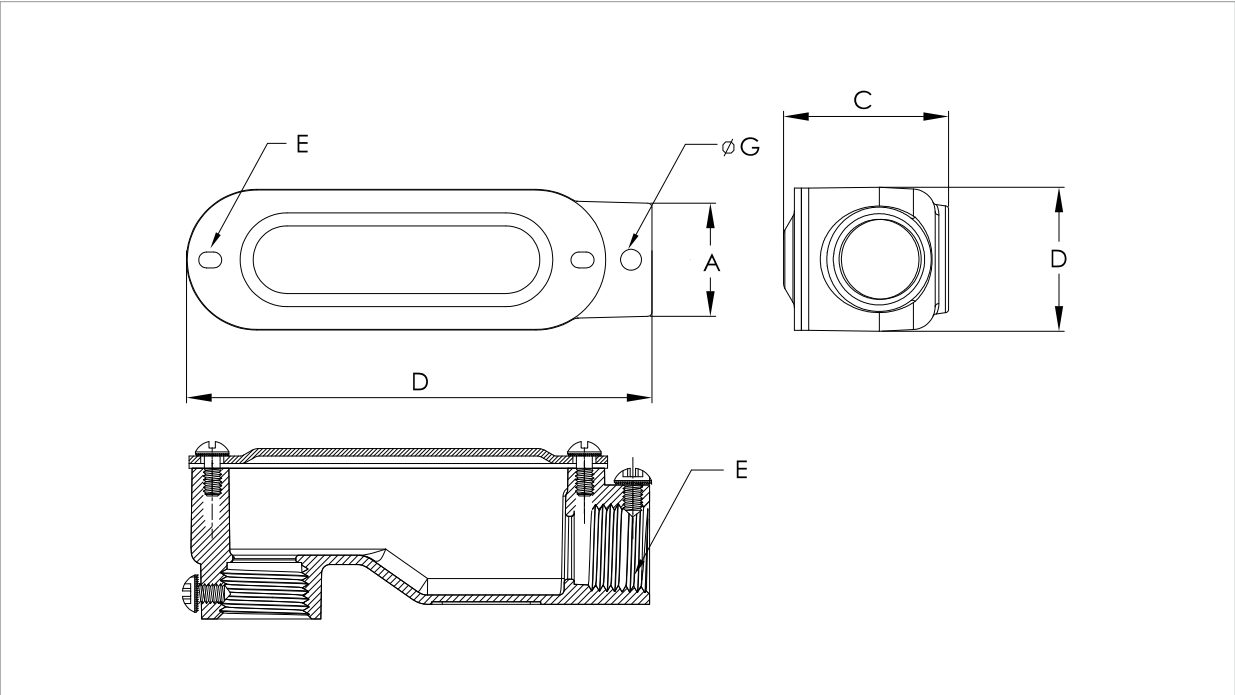
GAMME XLSLB

- Raccord mixte en aluminium moulé (pour tuyau métallique ou rigide) offert en différentes tailles - 1/2 po, 3/4 po, 1 po, 1-1/4 po, 1-1/2 po, 1-3/4 po et 2 po.
- Le raccord est fileté pour les tuyaux rigides et comporte des vis de réglage pour les tuyaux métalliques.
- Le produit comprend le raccord, un joint en néoprène noir, un couvercle en aluminium matricé avec des vis.
- Fini durable à revêtement en poudre gris argenté.

Homologation:



DIMENSIONS



PRODUIT	A	B	C	D	E TAILLE DE CONDUIT	F VIS DE COUVERCLE	G VIS DE RÉGLAGE
XLSLB-50-CG RACCORD	1.06	4.29	1.63	1.31	1/2 po	2 x 8-32	2x10-24
XLSLB-75-CG RACCORD	1.32	5.05	1.97	1.53	3/4 po	2 x 8-32	2x10-24
XLSLB-100-CG RACCORD	1.54	5.93	2.20	1.80	1 po	2 x 8-32	2x10-24
XLSLB-125-CG RACCORD	1.93	7.74	2.91	2.51	1-1/4 po	2 x 12-24	4 x 1/4-20
XLSLB-150-CG RACCORD	2.17	7.74	3.07	2.50	1-1/2 po	2 x 12-24	4 x 1/4-20
XLSLB-200-CG RACCORD	2.69	9.89	3.75	3.12	2 po	2 x 12-24	4 x 1/4-20

DONNÉES DE COMMANDE

CODE D'ARTICLE / DESCRIPTION
008862 XLSLB-50-CG RACCORD
008863 XLSLB-75-CG RACCORD
008864 XLSLB-100-CG RACCORD
008865 XLSLB-125-CG RACCORD
008866 XLSLB-150-CG RACCORD
008867 XLSLB-200-CG RACCORD



REMARQUES



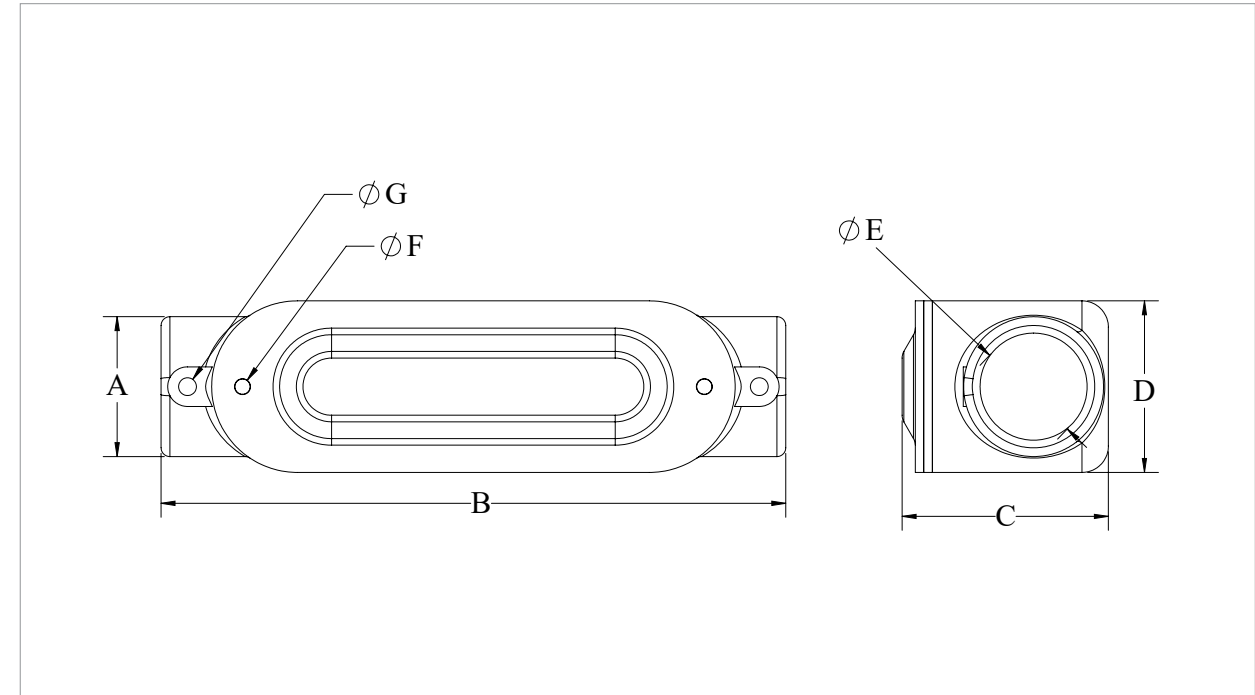
GAMME C

- Raccord mixte en aluminium moulé (pour tuyau métallique ou rigide) offert en différentes tailles - 1/2 po, 3/4 po, 1 po, 1-1/4 po, 1-1/2 po, 1-3/4 po et 2 po.
- Le raccord est fileté pour les tuyaux rigides et comporte des vis de réglage pour les tuyaux métalliques.
- Le produit comprend le raccord, un joint en néoprène noir, un couvercle en aluminium matricé avec des vis.
- Fini durable à revêtement en poudre gris argenté.

Homologation:



DIMENSIONS



PRODUIT	A	B	C	D	E TAILLE DE CONDUIT	F VIS DE COUVERCLE	G VIS DE RÉGLAGE
C-50-CG RACCORD	1.06	4.75	1.56	1.31	1/2 po	2 x 8-32	2x10-24
C-75-CG RACCORD	1.32	5.61	1.81	1.53	3/4 po	2 x 8-32	2x10-24
C-100-CG RACCORD	1.56	6.48	2.13	1.78	1 po	2 x 8-32	2x10-24
C-125-CG RACCORD	2.00	8.34	2.77	2.50	1-1/4 po	2 x 12-24	4 x 1/4-20
C-150-CG RACCORD	2.25	8.11	2.90	2.50	1-1/2 po	2 x 12-24	4 x 1/4-20
C-200-CG RACCORD	2.74	10.52	3.58	3.13	2 po	2 x 12-24	4 x 1/4-20

DONNÉES DE COMMANDE

CODE D'ARTICLE / DESCRIPTION
008767 C-50-CG RACCORD
008768 C-75-CG RACCORD
008769 C-100-CG RACCORD
008770 C-125-CG RACCORD
008771 C-150-CG RACCORD
008772 C-200-CG RACCORD

ÉTANCHE, À USAGES MULTIPLES

RAB Design propose diverses options d'éclairage à usages multiples, notamment des luminaires et des projecteurs adaptés à divers endroits tant à l'intérieur qu'à l'extérieur. Ces luminaires peuvent être montés au plafond ou au mur et sont offerts avec différentes sources lumineuses, finis et globes ou lentilles.



RC - LUMINAIRES
MONTÉS
AU PLAFOND
(PLAFONNIERS)



GAMME RW -
LUMINAIRES
MONTÉS AU MUR



GLOBES RONDS



GLOBES
CYLINDRIQUES



GAMME R100



GAMME HR



HRL - HR LUMINAIRE
AVEC LENTILLE



REMARQUES



RC - LUMINAIRES MONTÉS AU PLAFOND (PLAFONNIERS)

- Plafonnier en aluminium moulé avec support universel et adaptateur pour boîte de jonction standard.
- Les options proposées comprennent : adaptateur seulement, globe rond ou cylindrique en verre ou polycarbonate.
- Proposé en revêtement à poudre durable gris, blanc, noir ou bronze.
- Lampe incandescente de 100 W max. pour le verre et de 75 W max pour globe en polycarbonate (une lampe incandescente, LFC ou à DEL peut être utilisée). Lampe non comprise.
- Comprend une douille en porcelaine moyenne et une douille à vis plaquée nickel.
- Idéal pour les entrées, tant à l'intérieur qu'à l'extérieur.

Aussi proposé:



Homologation:



VENDU COMME:



Adaptateur RC-1
seulement

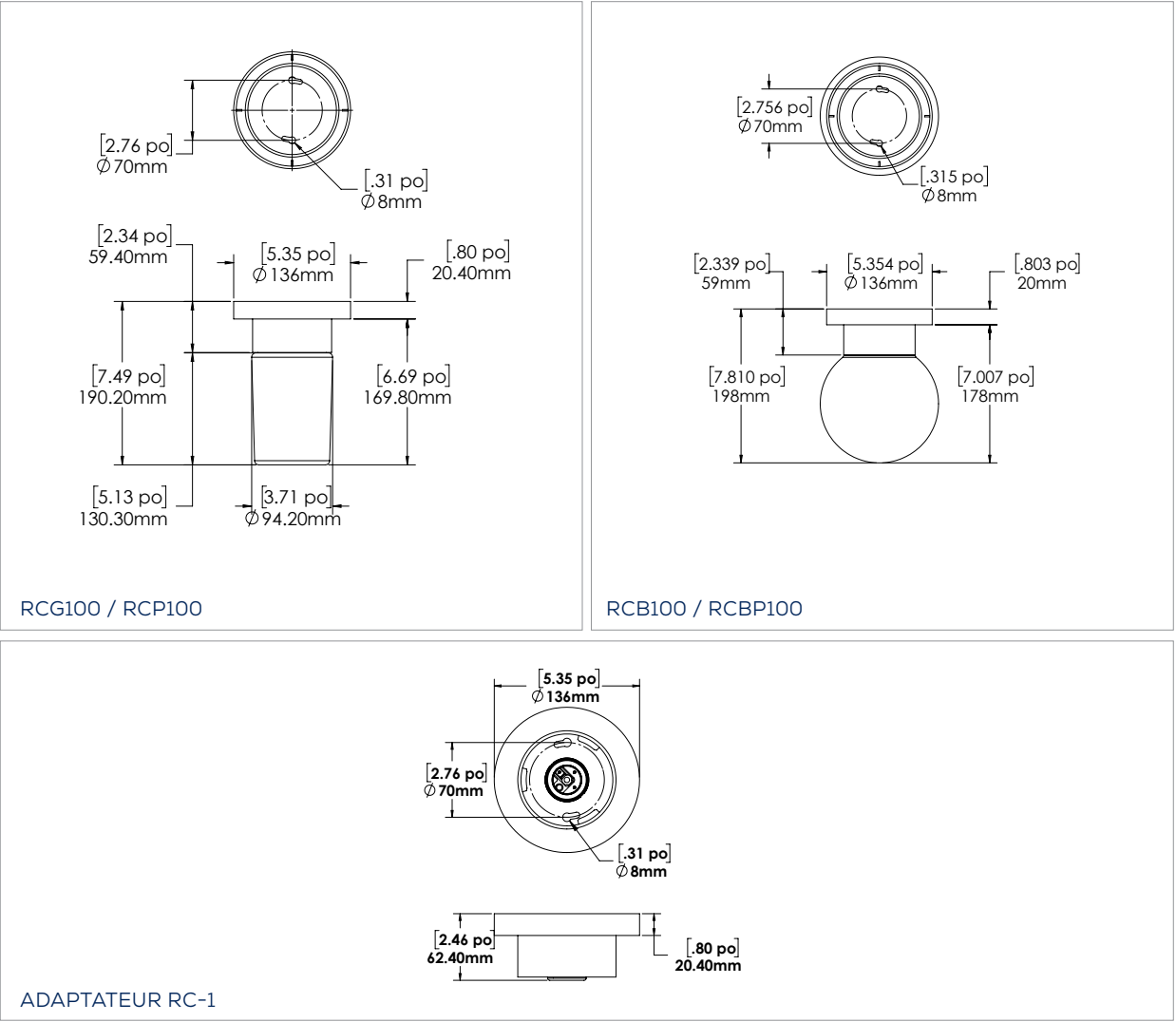


RCB100 (verre)
RCBP (polycarbonate)



RCP100 (polycarbonate)
RCG100 (verre)

DIMENSIONS



DONNÉES DE COMMANDE

CODE D'ARTICLE / DESCRIPTION	CODE D'ARTICLE / DESCRIPTION
008543 RC-1 - ADAPTATEUR GRIS	010209 RCBP100 LUMINAIRE BLANC - GLOBE ROND POLY
023597 RC-1 - ADAPTATEUR BLANC	008558 RCG100 LUMINAIRE GRIS - GLOBE CYLINDRIQUE VERRE
008544 RC-1 - ADAPTATEUR NOIR	008559 RCG100 LUMINAIRE NOIR - GLOBE CYLINDRIQUE VERRE
008545 RC-1 - ADAPTATEUR BRONZE	008560 RCG100 LUMINAIRE BRONZE - GLOBE CYLINDRIQUE VERRE
019293 RCB100 LUMINAIRE BLANC - GLOBE ROND VERRE	094533 RCG100 LUMINAIRE BLANC - GLOBE CYLINDRIQUE VERRE
008553 RCB100 LUMINAIRE NOIR - GLOBE ROND VERRE	008561 RCP100 LUMINAIRE GRIS - GLOBE CYLINDRIQUE POLY
008554 RCB100 LUMINAIRE BRONZE - GLOBE ROND VERRE	011325 RCP100 LUMINAIRE BLANC - GLOBE CYLINDRIQUE POLY
008556 RCB100 LUMINAIRE NOIR - GLOBE ROND POLY	008562 RCP100 LUMINAIRE NOIR - GLOBE CYLINDRIQUE POLY
008557 RCB100 LUMINAIRE BRONZE - GLOBE ROND POLY	008563 RCP100 LUMINAIRE BRONZE - GLOBE CYLINDRIQUE POLY
008555 RCBP100 LUMINAIRE GRIS - GLOBE ROND POLY	



REMARQUES



GAMME RW - LUMINAIRES MONTÉS AU MUR

- Luminaire mural en aluminium moulé avec support universel et adaptateur pour boîte de jonction standard.
- Les options proposées comprennent : adaptateur seulement, globe rond ou cylindrique en verre ou polycarbonate.
- Proposé en revêtement à poudre durable gris, blanc, noir ou bronze.
- Lampe incandescente de 100 W maximum pour globe en verre et de 75 W maximum pour globe en polycarbonate (incandescente, fluocompacte ou à DEL), lampe non comprise.
- Toutes les variantes comprennent une douille en porcelaine moyenne et une douille à vis plaquée nickel.
- Idéal pour les entrées, tant à l'intérieur qu'à l'extérieur.

Aussi proposé:



Homologation:



VENDU COMME:



Adaptateur RW-1
seulement

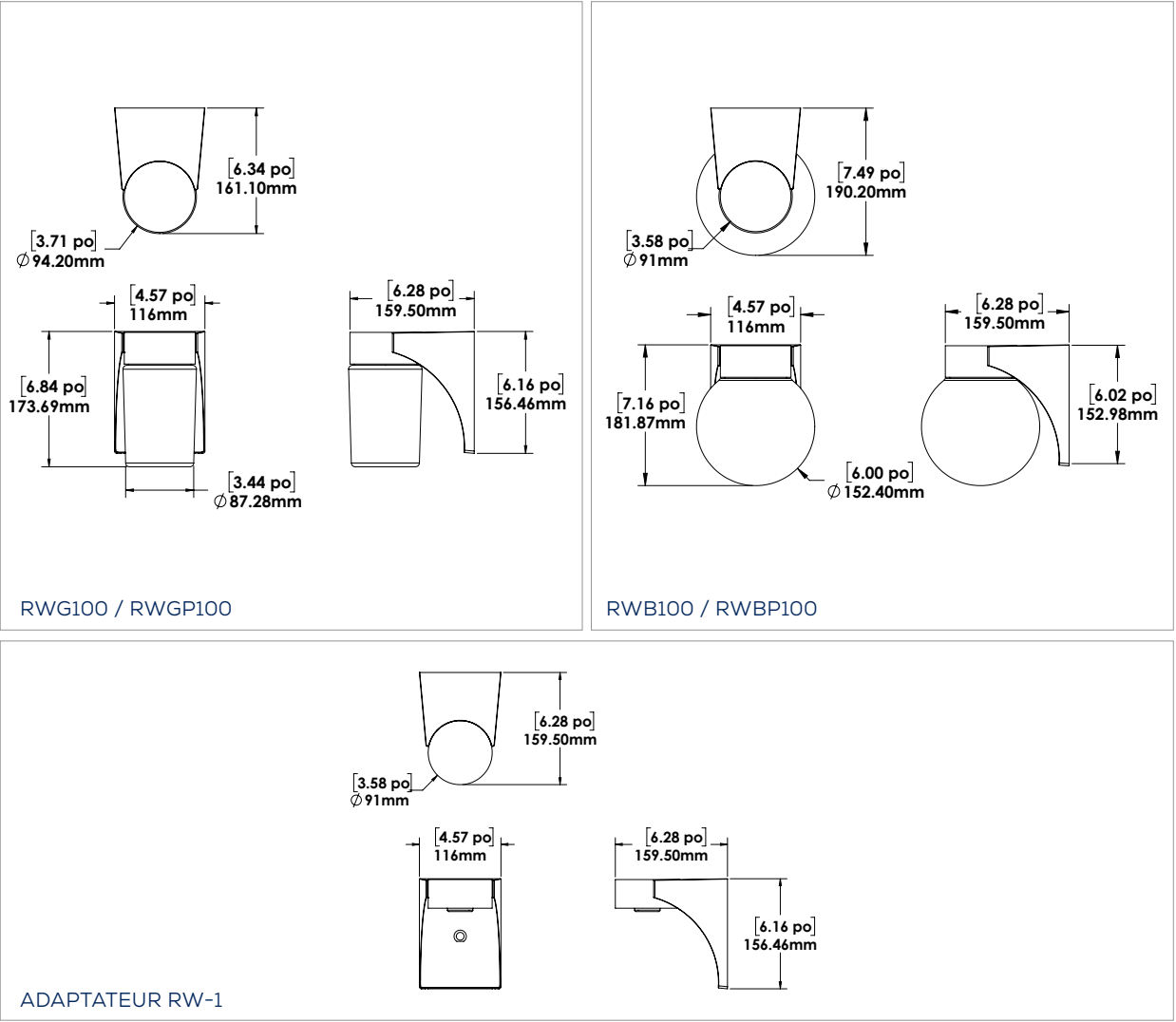


RWB100 (verre)
RWBP100
(polycarbonate)



RWG100 (verre)
RWP100
(polycarbonate)

DIMENSIONS



DONNÉES DE COMMANDE

CODE D'ARTICLE / DESCRIPTION	CODE D'ARTICLE / DESCRIPTION
008564 RW-1 ADAPTATEUR GRIS	010247 RWBP100 LUMINAIRE BLANC - GLOBE ROND POLY
008565 RW-1 ADAPTATEUR NOIR	008588 RWBP100 LUMINAIRE GRIS - GLOBE ROND POLY
008566 RW-1 ADAPTATEUR BRONZE	008600 RWG100 LUMINAIRE NOIR - GLOBE CYLINDRIQUE VERRE
023598 RW-1 ADAPTATEUR BLANC	008601 RWG100 LUMINAIRE BRONZE - GLOBE CYLINDRIQUE VERRE
008585 RWB100 LUMINAIRE GRIS - GLOBE ROND VERRE	008599 RWG100 LUMINAIRE GRIS - GLOBE CYLINDRIQUE VERRE
008586 RWB100 LUMINAIRE NOIR - GLOBE ROND VERRE	020819 RWG100 LUMINAIRE BLANC - GLOBE CYLINDRIQUE VERRE
008587 RWB100 LUMINAIRE BRONZE - GLOBE ROND VERRE	008610 RWP100 LUMINAIRE BRONZE - GLOBE CYLINDRIQUE POLY
022901 RWB100 LUMINAIRE BLANC - GLOBE ROND VERRE	008608 RWP100 LUMINAIRE GRIS - GLOBE CYLINDRIQUE POLY
008590 RWBP100 LUMINAIRE BRONZE - GLOBE ROND POLY	010245 RWP100 LUMINAIRE BLANC - GLOBE CYLINDRIQUE POLY
008589 RWBP100 LUMINAIRE NOIR - GLOBE ROND POLY	008609 RWP100 LUMINAIRE NOIR - GLOBE CYLINDRIQUE POLY

GLOBES RONDS

RAB Design offre une gamme de globes ronds durables et économiques en verre ou en polycarbonate pour utilisation avec les luminaires de la gamme RW/RC.

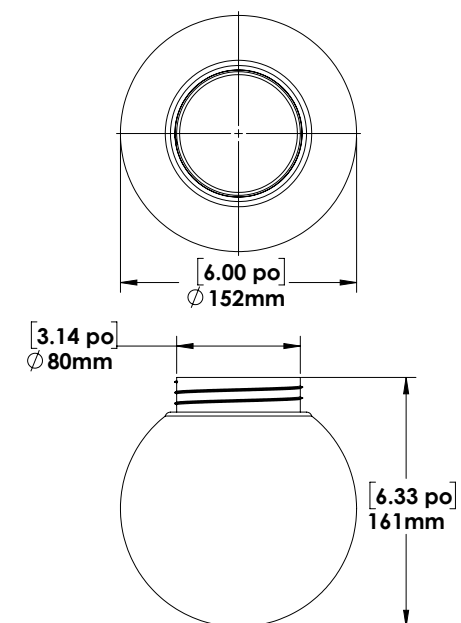
GL100BO
VERRE BLANC

GL100PGBO
POLYCARBONATE
BLANC



GLB100CP
POLYCARBONATE
TRANSPARENT

DIMENSIONS



GL100 BALL

DONNÉES DE COMMANDE

[illegible]

008511 GL100BO - BLANC, ROND EN VERRE

008519 GL100PGB0 - BLANC, ROND EN POLYCARBONATE

018518 GLB100CP - TRANSPARENT, ROND EN POLYCARBONATE

GLOBES CYLINDRIQUES

RAB Design offre une gamme de globes cylindriques durables et économiques en verre ou en polycarbonate pour utilisation avec les luminaires de la gamme RW/RC.



GL100LPR
POLYCARBONATE
LONG, PRISMATIQUE



GL100PRS
POLYCARBONATE,
PRISMATIQUE



GL100PG
POLYCARBONATE,
TRANSPARENT



GL100PGA
POLYCARBONATE,
AMBRE



GL100PGB
POLYCARBONATE,
BLEU



GL100PGG
POLYCARBONATE,
VERT

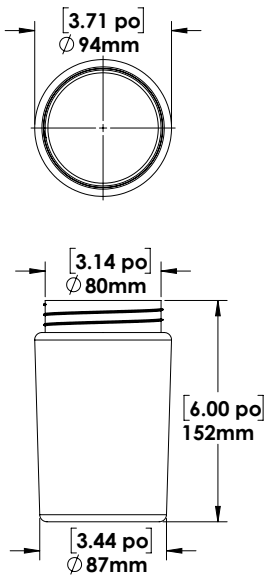


GL100PGO
POLYCARBONATE,
BLANC

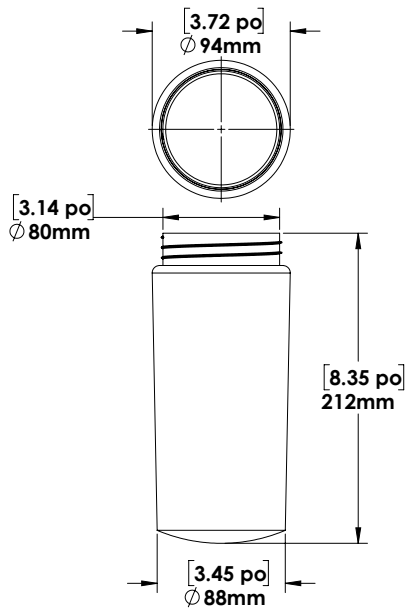


GL100PGR
POLYCARBONATE,
ROUGE

DIMENSIONS



GL100P - CYLINDRE



GL100LPR - CYLINDRE LONG

DONNÉES DE COMMANDE

CODE D'ARTICLE / DESCRIPTION

060142	GL100LPR - CYLINDRE PRISMATIQUE LONG, BASE RONDE
060128	GL100PRS - CYLINDRE POLYCARBONATE TRANSPARENT, BASE RONDE
008515	GL100PG - CYLINDRE POLYCARBONATE TRANSPARENT
008516	GL100PGA - CYLINDRE POLYCARBONATE AMBRE
008518	GL100PGB - CYLINDRE POLYCARBONATE BLEU
008520	GL100PGG - CYLINDRE POLYCARBONATE VERT
008521	GL100PGO - CYLINDRE POLYCARBONATE BLANC
008522	GL100PGR - CYLINDRE POLYCARBONATE ROUGE



REMARQUES



GAMME R100 - PROJECTEURS

- Robuste luminaire en aluminium moulé avec un ou deux porte-lampe et un couvercle.
- Fini gris standard Les options proposées comprennent fini à revêtement en poudre noir, blanc ou bronze.
- Entièrement orientable avec rondelle dentelée pour le verrouiller en place. Bras fileté 1/2 po NPS avec contre-écrou.
- S'installe sur des couvercles de boîte de jonction standard.
- Douille en porcelaine moyenne pour lampe PAR38 (incandescente, maximum de 150 W) Lampe non comprise.
- Les lampes compatibles comprennent - incandescente, fluocompacte, DEL.
- Idéal pour les murs latéraux de bâtiments, pour assurer l'éclairage du périmètre.
- Peut aussi être utilisé avec les détecteurs et les commandes extérieures de RAB Design.

Aussi proposé:



Homologation:



VENDU COMME:



R100
(porte-lampe simple)

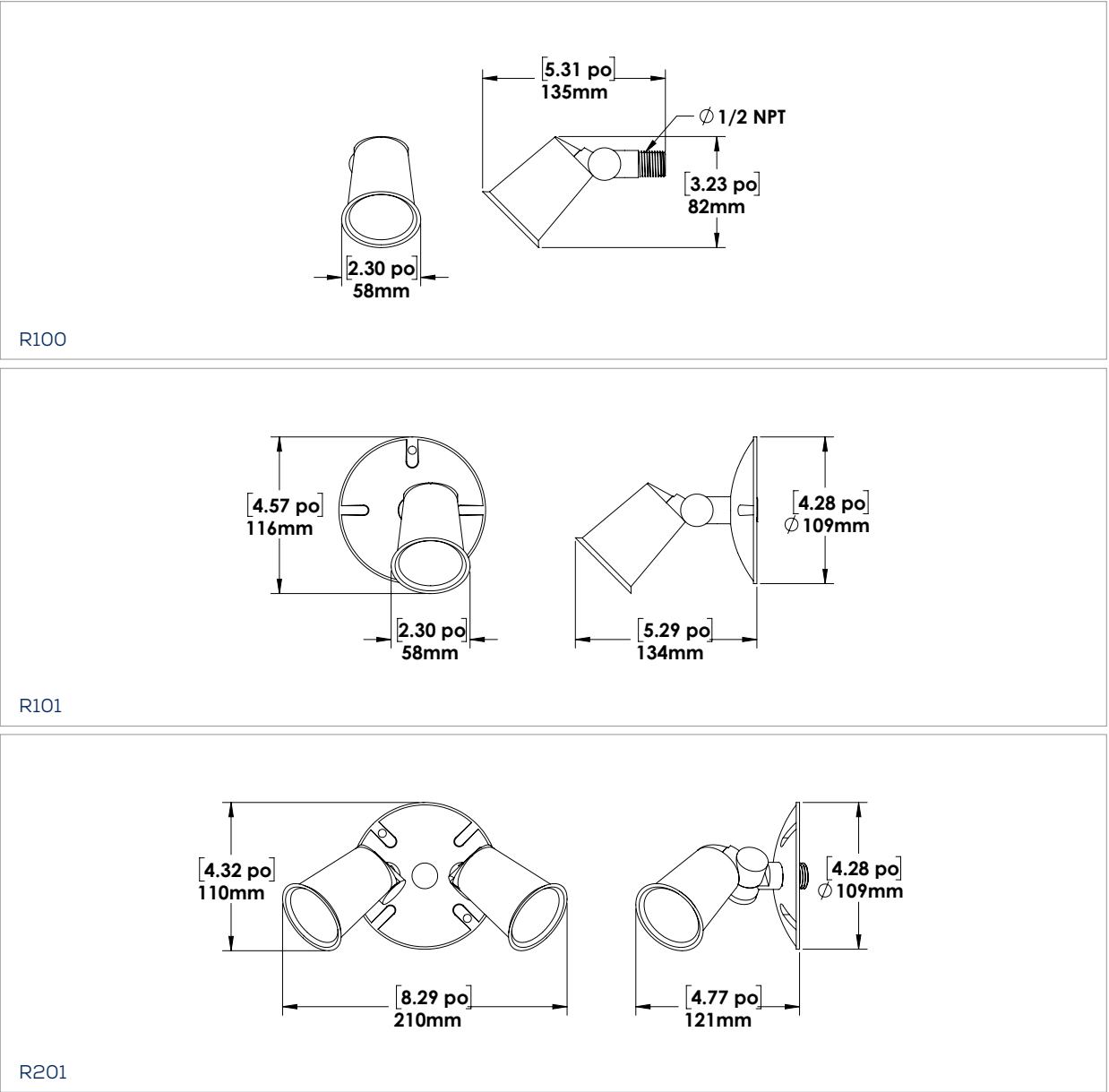


R101
(porte-lampe simple et
couvercle de montage)



R201
(porte-lampe double et
couvercle de montage)

DIMENSIONS



DONNÉES DE COMMANDE

CODE D'ARTICLE / DESCRIPTION	CODE D'ARTICLE / DESCRIPTION
008380 R100 - PORTEUR - GRIS	022429 - R101W - PORTEUR - SIMPLE ET COUVERCLE - BLANC
008378 R100B - PORTEUR - NOIR	008388 - R201 - PORTEUR - DOUBLE ET COUVERCLE - GRIS
008381 R100R - PORTEUR - BRONZE	008390 - R201B - PORTEUR - DOUBLE ET COUVERCLE - NOIR
022428 R100W - PORTEUR - BLANC	094428 - R201R - PORTEUR - DOUBLE ET COUVERCLE - BRONZE
094426 R101 - PORTEUR - SIMPLE ET COUVERCLE - GRIS	022430 - R201B - PORTEUR - DOUBLE ET COUVERCLE - BLANC
008384 R101B - PORTEUR - SIMPLE ET COUVERCLE - NOIR	008235 - GAX-R100 - JOINT À REBORD
008386 R101R - PORTEUR - SIMPLE ET COUVERCLE - BRONZE	



REMARQUES



GAMME HR - PROJECTEURS

- Robuste luminaire en aluminium moulé avec porte-lampe pour projecteur à douille longue.
- Proposé avec un ou deux projecteurs ou encore en trousse comprenant le couvercle. Fini gris standard.
- Entièrement orientable avec rondelle dentelée pour le verrouiller en place. Bras fileté 1/2 po NPS avec contre-écrou.
- S'installe sur des couvercles de boîte de jonction standard et comprend un joint en silicone.
- Douille en porcelaine moyenne pour lampe PAR38 (incandescence, maximum de 150 W).
- Les lampes compatibles comprennent - incandescence, fluocompacte, DEL. Lampe non comprise.
- Lentilles de verre étanches proposées avec le luminaire; voir la page suivante.

Aussi proposé:



Homologation:



VENDU COMME:



HR-1
(porte-lampe long
et couvercle)

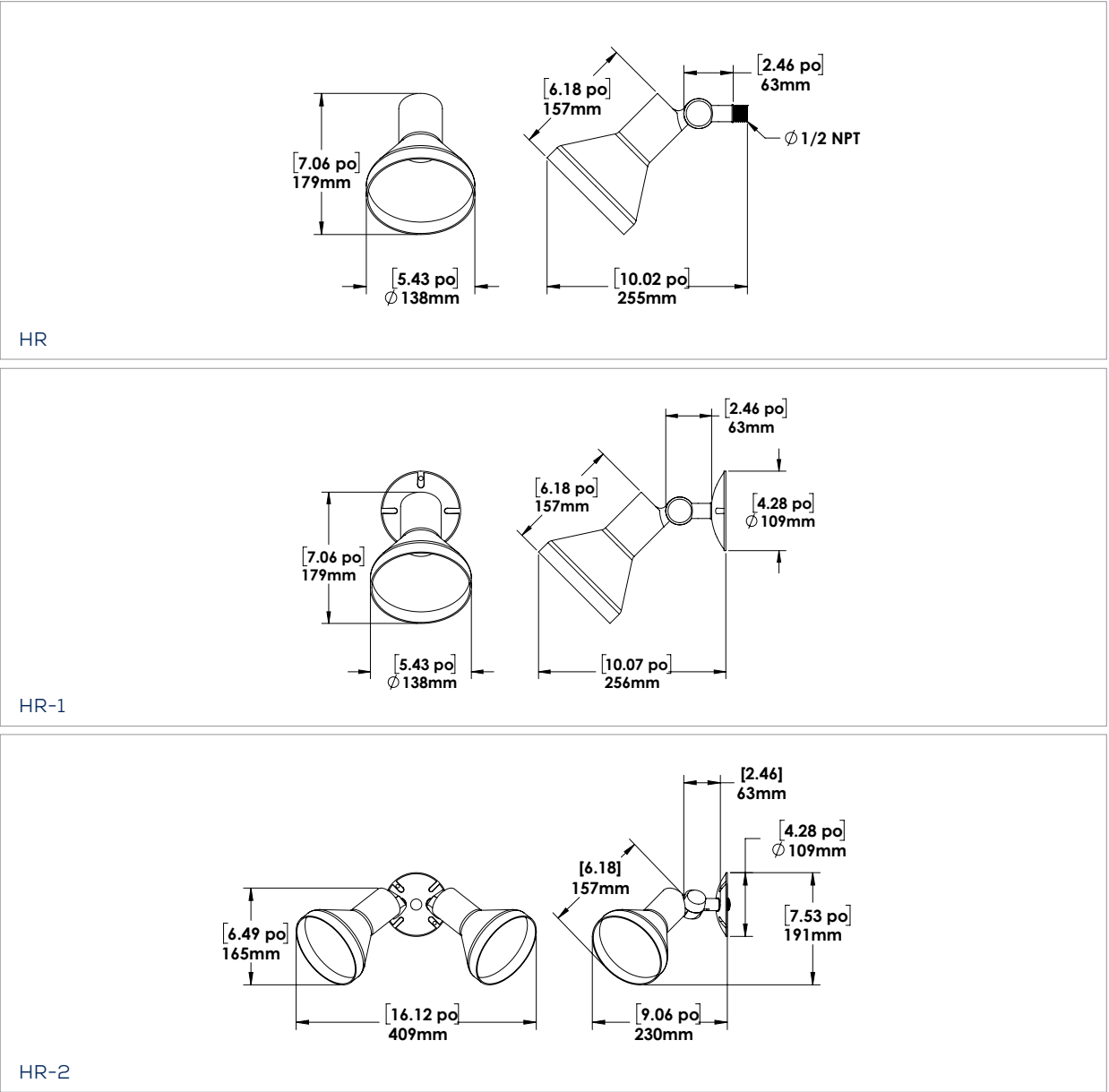


HR-2
(porte-lampe long
double et couvercle)



HR
(porte-lampe
long seulement)

DIMENSIONS



DONNÉES DE COMMANDE

CODE D'ARTICLE / DESCRIPTION	CODE D'ARTICLE / DESCRIPTION
008311 HR - PROJECTEUR GRIS	094419 HRR-1 - PROJECTEUR BRONZE ET COUVERCLE
008319 HRB - PROJECTEUR NOIR	008334 HRW-1 - PROJECTEUR BLANC ET COUVERCLE
008330 HRR - PROJECTEUR BRONZE	094414 HR-2 - PROJECTEUR DOUBLE, GRIS
094420 HRW - PROJECTEUR BLANC	008322 HRB-2 - PROJECTEUR DOUBLE NOIR ET COUVERCLE
094413 HR-1 - PROJECTEUR GRIS ET COUVERCLE	008332 HRR-2 - PROJECTEUR DOUBLE BRONZE ET COUVERCLE
008320 HRB-1 - PROJECTEUR NOIR ET COUVERCLE	094421 HRW-2 - PROJECTEUR DOUBLE BLANC ET COUVERCLE



REMARQUES



HRL - HR LUMINAIRE AVEC LENTILLE

- Robuste projecteur en aluminium moulé de luxe, avec douille longue et lentille étanche.
- Entièrement orientable avec rondelle dentelée pour le verrouiller en place. Bras fileté 1/2 po NPS avec contre-écrou.
- Douille en porcelaine moyenne pour lampe PAR38 (maximum de 150 W) Lampe non comprise.
- Lentille de rechange avec 3 supports en aluminium, vis et joint offerte en option.

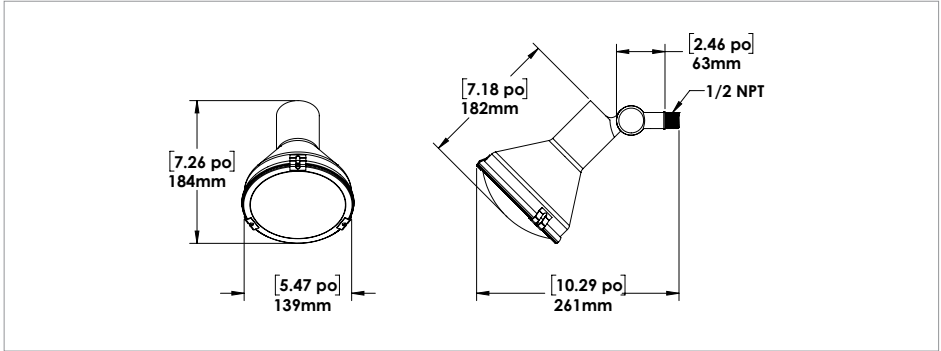
Aussi proposé :



Homologation:



DIMENSIONS



DONNÉES DE COMMANDE

CODE D'ARTICLE / DESCRIPTION
008329 HRL - PROJECTEUR HR GRIS AVEC LENTILLE
094416 HRBL - PROJECTEUR HR NOIR AVEC LENTILLE
020962 HRRL - PROJECTEUR HR BRONZE AVEC LENTILLE
096108 HRWL - PROJECTEUR HR BLANC AVEC LENTILLE
019261 LENTILLE DE RECHANGE AVEC JOINT

ÉTANCHE, INDUSTRIEL

RAB Design offre l'une des gammes les plus complètes de luminaires étanches pour usage général de l'industrie. Cela comprend des plafonniers et des luminaires en suspension pour usage intensif en zinc ou en aluminium, qui peuvent aussi servir de luminaires décoratifs. Les options comprennent tailles et puissances variées, grille de protection en aluminium, globes en verre proposés en diverses couleurs et finis.



GAMME VAS
PLAFONNIER



GAMME VAKS
PLAFONNIER



GAMME VBS
LUMINAIRE MURAL



GAMME VBKS
LUMINAIRE MURAL



GAMME VCS
LUMINAIRE SUR
SUSPENSION



GAMME DVAKS -
PLAFONNIER



GAMME DVBKS
LUMINAIRE MURAL



GAMME DVCS -
LUMINAIRE SUR
SUSPENSION



DOUILLE /
JOINTS



GD100CGS/
200CGS



GD100CL/
200CL



GLOBES
DE VERRE

Les modèles VAS, VAKS, VBS, VBKS et VCS sont proposés en trousse avec un des couleurs personnalisées tandis que les modèles DVAKS, DVBKS et DVCS sont des luminaires complets avec un fini aluminium brut.



REMARQUES



GAMME VAS - PLAFONNIER

- Plafonnier moulé; boîte de jonction non comprise.
- Les options proposées comprennent luminaire complet avec adaptateur moulé, lentille de verre transparente et grille protectrice (VAS-100CG/200CG); adaptateur moulé avec lentille de verre transparente, sans grille protectrice (VAS-100/200); adaptateur moulé seulement (VAS-1/2).
- Le luminaire comprend une douille en porcelaine moyenne et une douille à vis plaquée nickel. Lampe non comprise.
- Le fini aluminium brut est standard. Couleurs personnalisées disponibles.
- Les globes en option sont de type prismatique, dépoli et coloré.
- Grille de protection moulée, filetée, avec vis de réglage pour fixer la grille en place.

Aussi proposé:



Homologation:



VENDU COMME:



VAS-100CG / 200
(adaptateur, globe,
grille protectrice)



VAS-100 / 200
(adaptateur, globe)



VAS-1 / 2
(adaptateur
seulement)

DIMENSIONS

<p>VAS-100CG</p>	<p>VAS-200CG</p>
<p>VAS-100</p>	<p>VAS-200</p>
<p>VAS-1</p>	<p>VAS-2</p>

DONNÉES DE COMMANDE

CODE D'ARTICLE / DESCRIPTION
007881 VAS-1 - ADAPTATEUR POUR PLAFONNIER SEULEMENT
007882 VAS-2 - GRAND ADAPTATEUR POUR PLAFONNIER SEULEMENT
007883 VAS-100 - ADAPTATEUR POUR PLAFONNIER AVEC LENTILLE DE VERRE
007896 VAS-200 - GRAND ADAPTATEUR POUR PLAFONNIER AVEC LENTILLE DE VERRE
007887 VAS-100CG - ADAPTATEUR POUR PLAFONNIER AVEC LENTILLE DE VERRE ET GRILLE PROTECTRICE
007900 VAS-200CG - GRAND ADAPTATEUR POUR PLAFONNIER AVEC LENTILLE DE VERRE ET GRILLE PROTECTRICE



REMARQUES



GAMME VAKS - PLAFONNIER

- Plafonnier moulé avec boîte de jonction en zinc fabriqué au Canada.
- Toutes les options comprennent la boîte de jonction en zinc; luminaire complet avec adaptateur moulé, lentille de verre transparente et grille protectrice (VAKS-100CG/200CG); adaptateur moulé avec lentille de verre transparente, sans grille protectrice (VAKS-100/200); adaptateur moulé seulement (VAKS-1/2).
- Le luminaire comprend une douille en porcelaine moyenne et une douille à vis plaquée nickel. Lampe non comprise.
- Le fini aluminium brut est standard. Couleurs personnalisées disponibles.
- Boîte de jonction moulée en zinc avec entrées 1/2 po et 3 bouchons de recharge.
- Les globes en option sont de type prismatique, dépoli et coloré.
- Grille de protection moulée, filetée, avec vis de réglage pour fixer la grille en place.

Aussi proposé:



Homologation:



VENDU COMME:



VAKS-100CG / 200
(adaptateur, globe,
grille protectrice)

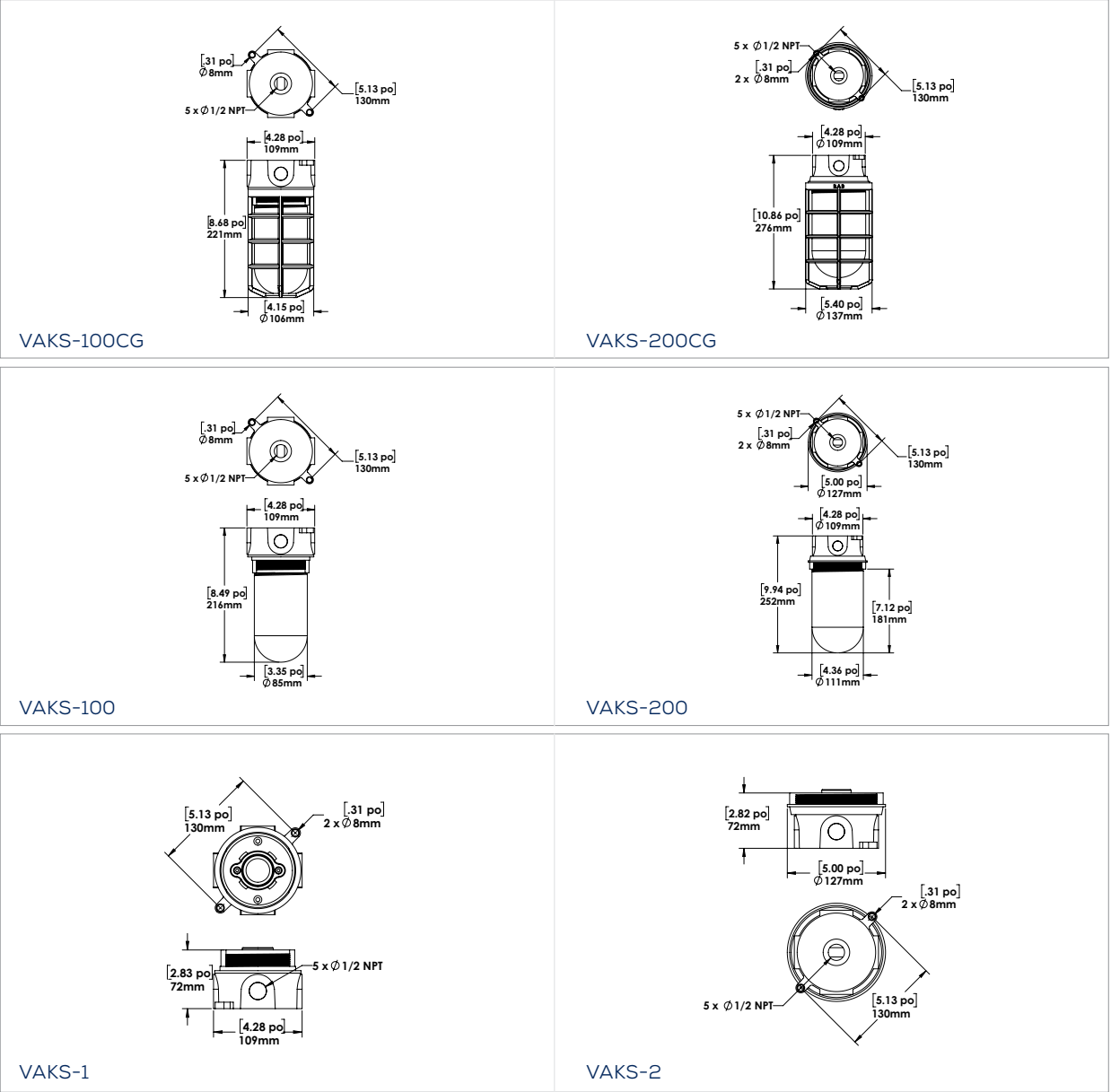


VAKS-100 / 200
(adaptateur, globe)



VAKS-1 / 2
(adaptateur
seulement)

DIMENSIONS



DONNÉES DE COMMANDE

CODE D'ARTICLE / DESCRIPTION

007853	VAKS-1 - ADAPTATEUR POUR PLAFONNIER AVEC BOÎTE EN ZINC
007854	VAKS-2 - GRAND ADAPTATEUR POUR PLAFONNIER AVEC BOÎTE EN ZINC
007855	VAKS-100 - ADAPTATEUR POUR PLAFONNIER AVEC BOÎTE EN ZINC ET LENTILLE DE VERRE
007868	VAKS-200 - GRAND ADAPTATEUR POUR PLAFONNIER AVEC BOÎTE EN ZINC ET GRILLE PROTECTRICE
007859	VAKS-100CG - ADAPTATEUR POUR PLAFONNIER AVEC BOÎTE EN ZINC, LENTILLE DE VERRE ET GRILLE PROTECTRICE
007872	VAKS-200CG - GRAND ADAPTATEUR POUR PLAFONNIER AVEC BOÎTE EN ZINC, LENTILLE DE VERRE ET GRILLE PROTECTRICE



REMARQUES



GAMME VBS - LUMINAIRE MURAL

- Luminaire mural moulé; boîte de jonction non comprise.
- Les options proposées comprennent luminaire complet avec adaptateur moulé, lentille de verre transparente et grille protectrice (VBS-100CG/200CG); adaptateur moulé avec lentille de verre transparente, sans grille protectrice (VBS-100/200); adaptateur moulé seulement (VBS-1/2).
- Le luminaire comprend une douille en porcelaine moyenne et une douille à vis plaquée nickel. Lampe non comprise.
- Le fini aluminium brut est standard. Couleurs personnalisées disponibles.
- Les globes en option sont de type prismatique, dépoli et coloré.
- Grille de protection moulée, filetée, avec vis de réglage pour fixer la grille en place.

Aussi proposé:



Homologation:



VENDU COMME:



VBS-100CG / 200
(adaptateur, globe,
grille protectrice)

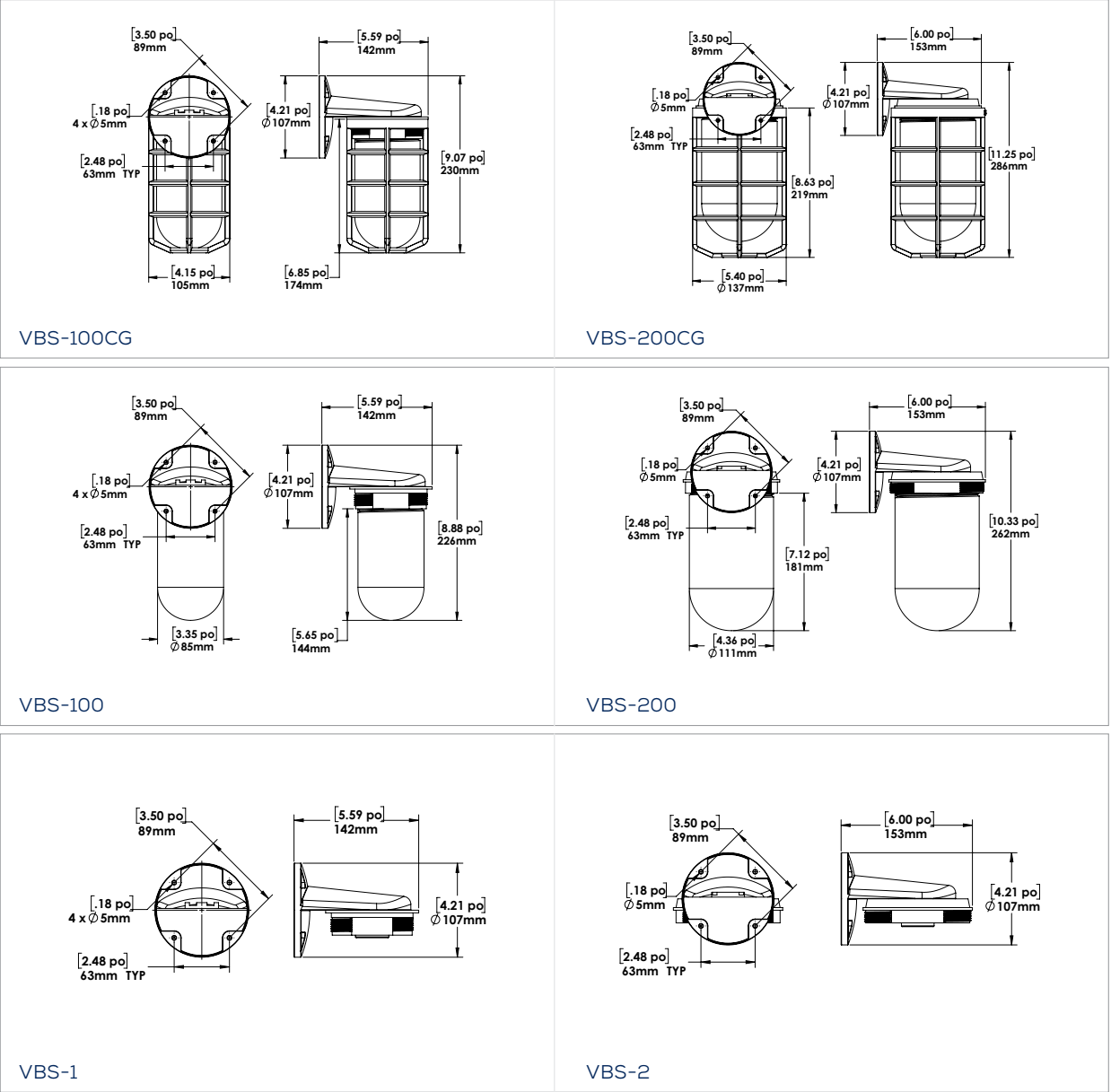


VBS-100 / 200
(adaptateur, globe)



VBS-1 / 2
(adaptateur
seulement)

DIMENSIONS



DONNÉES DE COMMANDE

CODE D'ARTICLE / DESCRIPTION

007924 VBS-1 - ADAPTATEUR MURAL SEULEMENT

007925 VBS-2 - GRAND ADAPTATEUR MURAL SEULEMENT

007926 VBS-100 - ADAPTATEUR MURAL AVEC LENTILLE DE VERRE

007930 VBS-200 - GRAND ADAPTATEUR MURAL AVEC LENTILLE DE VERRE

007927 VBS-100CG - ADAPTATEUR MURAL AVEC LENTILLE DE VERRE ET GRILLE PROTECTRICE

007931 VBS-200CG - GRAND ADAPTATEUR MURAL AVEC LENTILLE DE VERRE ET GRILLE PROTECTRICE



REMARQUES



GAMME VBKS - LUMINAIRE MURAL

- Luminaire mural moulé avec boîte de jonction en zinc fabriqué au Canada.
- Toutes les options comprennent la boîte de jonction en zinc; luminaire complet avec adaptateur moulé, lentille de verre transparente et grille protectrice (VBKS-100CG/200CG); adaptateur moulé avec lentille de verre transparente, sans grille protectrice (VBKS-100/200); adaptateur moulé seulement (VBKS-1/2).
- Le luminaire comprend une douille en porcelaine moyenne et une douille à vis plaquée nickel. Lampe non comprise.
- Le fini aluminium brut est standard. Couleurs personnalisées disponibles.
- Boîte de jonction moulée en zinc avec entrées 1/2 po et 3 bouchons de recharge.
- Les globes en option sont de type prismatique, dépoli et coloré.
- Grille de protection moulée, filetée, avec vis de réglage pour fixer la grille en place.

Aussi proposé:



Homologation:



VENDU COMME:



VBKS-100CG / 200
(adaptateur, globe,
grille protectrice)

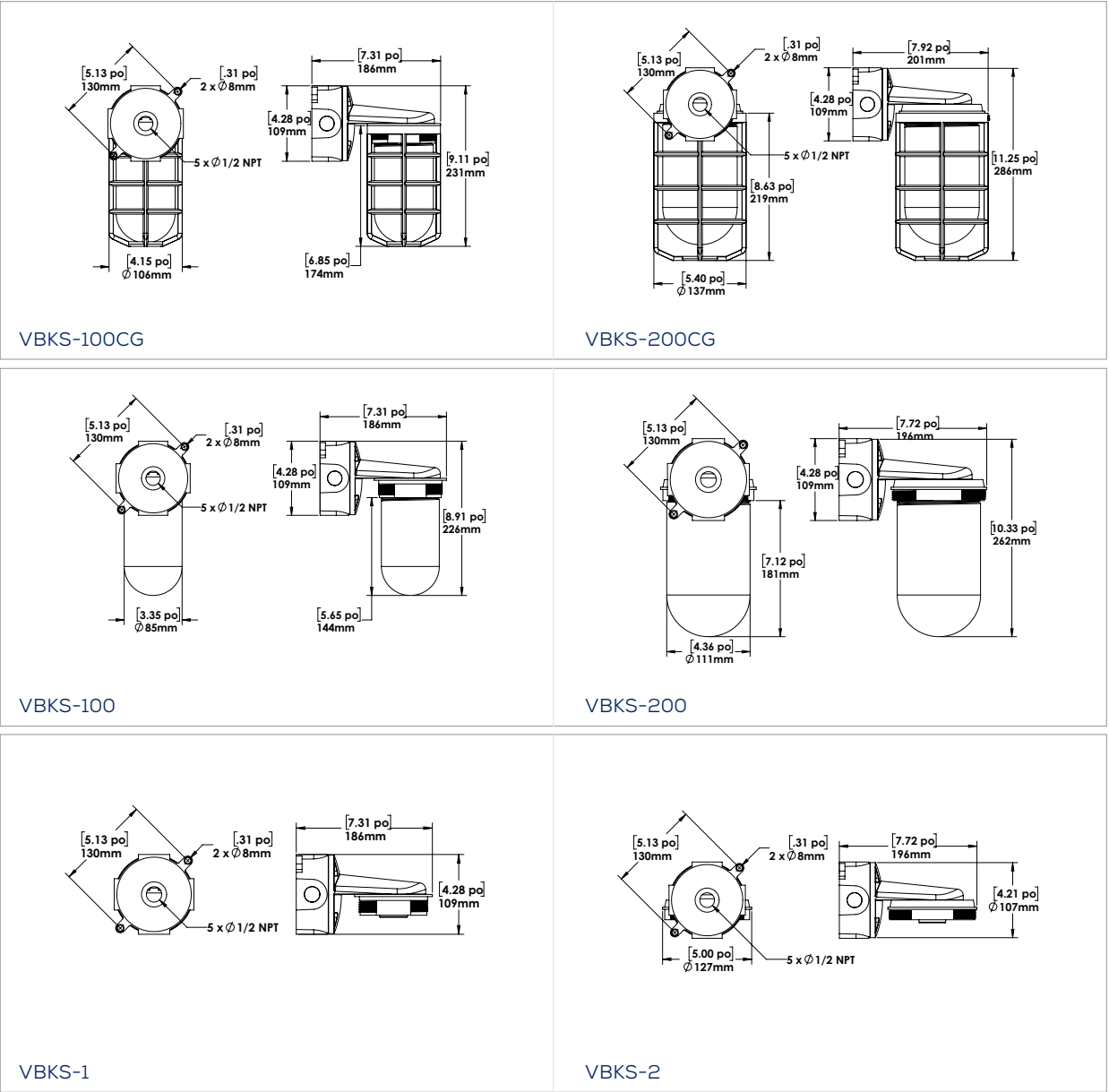


VBKS-100 / 200
(adaptateur, globe)



VBKS-1 / 2
(adaptateur
seulement)

DIMENSIONS



DONNÉES DE COMMANDE

CODE D'ARTICLE / DESCRIPTION

007914 VBKS-1 - ADAPTATEUR POUR LUMINAIRE MURAL AVEC BOÎTE EN ZINC

007915 VBKS-2 - GRAND ADAPTATEUR POUR LUMINAIRE MURAL AVEC BOÎTE EN ZINC

007916 VBKS-100 - ADAPTATEUR POUR LUMINAIRE MURAL AVEC BOÎTE EN ZINC ET LENTILLE DE VERRE

007920 VBKS-200 - GRAND ADAPTATEUR POUR LUMINAIRE MURAL AVEC BOÎTE EN ZINC ET LENTILLE DE VERRE

007917 VBKS-100CG - ADAPTATEUR POUR LUMINAIRE MURAL AVEC BOÎTE EN ZINC, LENTILLE DE VERRE ET GRILLE PROTECTRICE

007921 VBKS-200CG - GRAND ADAPTATEUR POUR LUMINAIRE MURAL AVEC BOÎTE EN ZINC, LENTILLE DE VERRE ET GRILLE PROTECTRICE



REMARQUES



GAMME VCS - LUMINAIRE EN SUSPENSION

- Luminaire moulé en suspension avec adaptateur en aluminium, lentille de verre transparente et grille protectrice.
- L'adaptateur est fileté pour une tige de 1/2 po NPT.
- Le luminaire comprend une douille en porcelaine moyenne et une douille à vis plaquée nickel. Lampe non comprise.
- Le fini aluminium brut est standard. Couleurs personnalisées disponibles.
- Les globes en option sont de type prismatique, dépoli et coloré.
- Grille de protection moulée, filetée, avec vis de réglage pour fixer la grille en place.

Aussi proposé:



Homologation:



VENDU COMME:



VCS-100CG / 200
(adaptateur, globe,
grille protectrice)

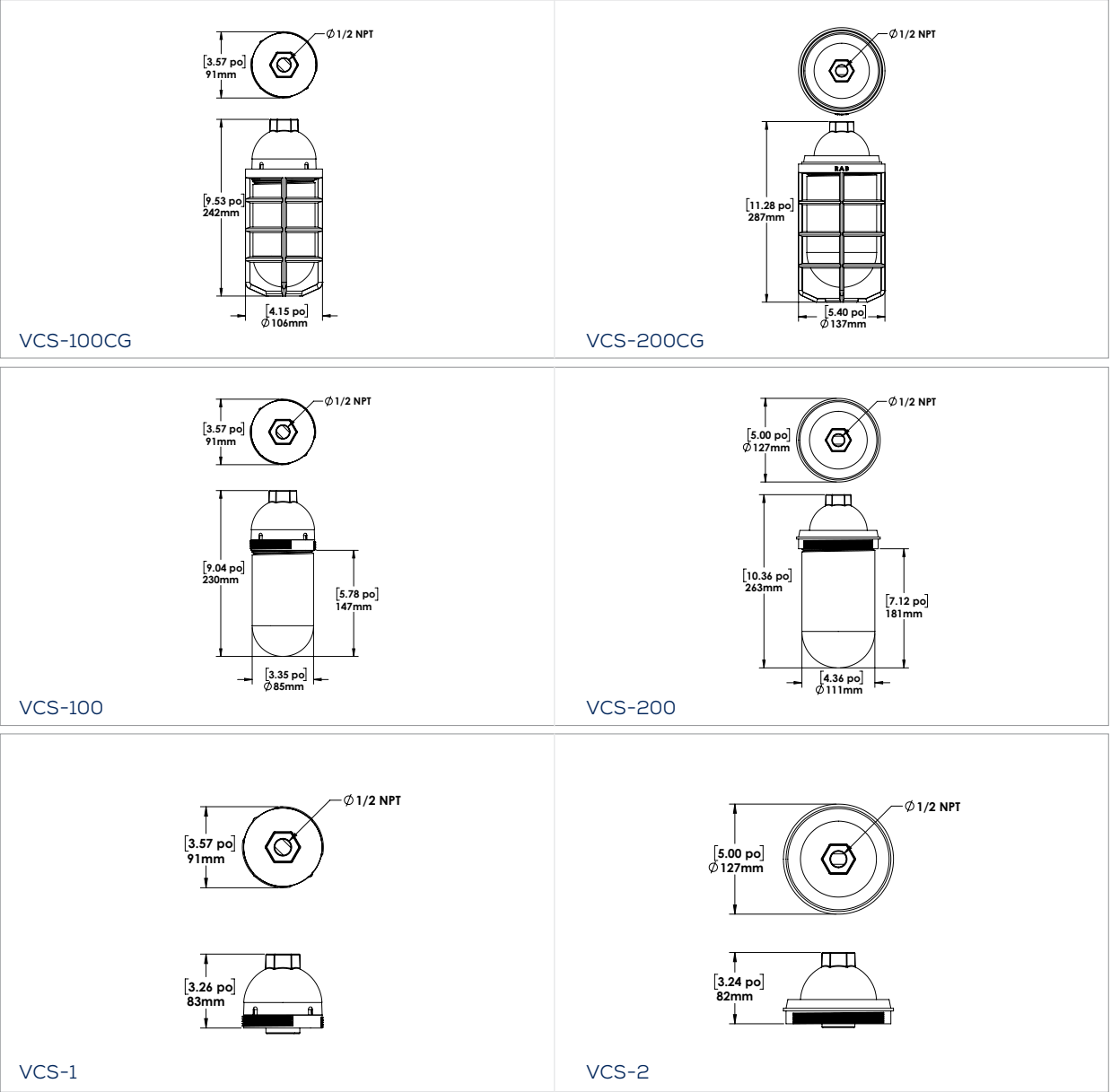


VCS-100 / 200
(adaptateur, globe)



VCS-1 / 2
(adaptateur
seulement)

DIMENSIONS



DONNÉES DE COMMANDE

CODE D'ARTICLE / DESCRIPTION
007934 VCS-1 - ADAPTATEUR POUR SUSPENSION SEULEMENT
007935 VCS-2 - GRAND ADAPTATEUR POUR SUSPENSION SEULEMENT
007936 VCS-100 - ADAPTATEUR POUR SUSPENSION AVEC LENTILLE EN VERRE
007949 VCS-200 - GRAND ADAPTATEUR POUR SUSPENSION AVEC LENTILLE EN VERRE
007941 VCS-100CG - ADAPTATEUR POUR SUSPENSION AVEC LENTILLE EN VERRE ET GRILLE PROTECTRICE
007953 VCS-200CG - GRAND ADAPTATEUR POUR SUSPENSION AVEC LENTILLE EN VERRE ET GRILLE PROTECTRICE



REMARQUES



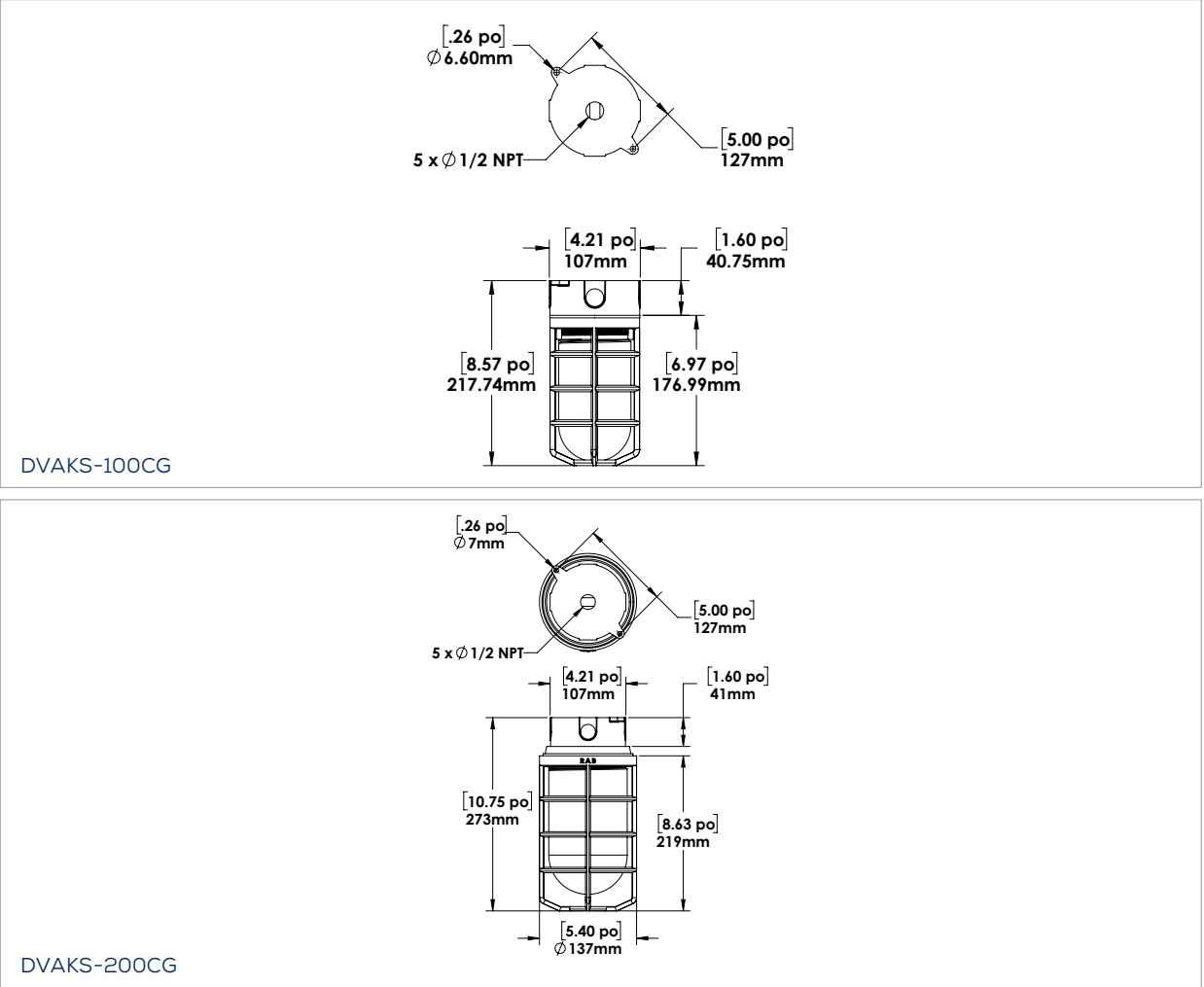
GAMME DVAKS - PLAFONNIER

- Plafonnier moulé avec boîte de jonction en aluminium, adaptateur, lentille de verre transparente et grille protectrice.
- Joint en silicone entre l'adaptateur et la boîte de jonction pour assurer l'étanchéité.
- Boîte en aluminium moulé avec précision dotée de quatre bouchons 1/2 po NPT installés et d'une ouverture pour conduit fileté 1/2 po sur le dessus.
- Le luminaire comprend une douille en porcelaine moyenne et une douille à vis plaquée nickel. Lampe non comprise.
- Le fini aluminium brut est standard.
- Les globes en option sont de type prismatique, dépoli et coloré.
- Grille de protection moulée, filetée, avec vis de réglage pour fixer la grille en place.

Homologation:



DIMENSIONS



DONNÉES DE COMMANDE

CODE D'ARTICLE / DESCRIPTION
099207 DVAKS-100CG - ADAPTATEUR POUR PLAFONNIER AVEC BOÎTE EN ALUMINIUM, LENTILLE DE VERRE ET GRILLE PROTECTRICE
099209 DVAKS-200CG - GRAND ADAPTATEUR POUR PLAFONNIER AVEC BOÎTE EN ALUMINIUM, LENTILLE DE VERRE ET GRILLE PROTECTRICE



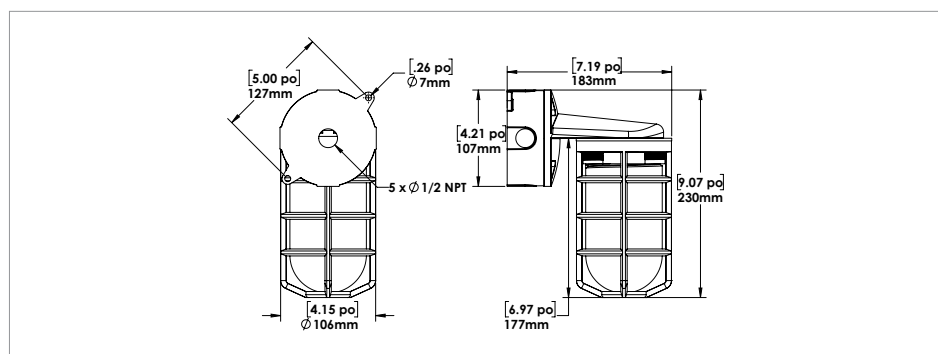
GAMME DVBKS - LUMINAIRE MURAL

- Luminaire moulé avec boîte de jonction en aluminium, adaptateur, lentille de verre transparente et grille protectrice.
- Joint en silicone entre l'adaptateur et la boîte de jonction pour assurer l'étanchéité.
- Boîte en aluminium moulé avec précision dotée de quatre bouchons 1/2 po NPT installés et d'une ouverture pour conduit fileté 1/2 po sur le dessus.
- Le luminaire comprend une douille en porcelaine moyenne et une douille à vis plaquée nickel. Lampe non comprise.
- Le fini aluminium brut est standard.
- Les globes en option sont de type prismatique, dépoli et coloré.
- Grille de protection moulée, filetée, avec vis de réglage pour fixer la grille en place.

Homologation:



DIMENSIONS



DONNÉES DE COMMANDE

[illegible]

099213 DVBKS-100CG - ADAPTATEUR POUR LUMINAIRE MURAL AVEC BOÎTE EN ALUMINIUM, LENTILLE DE VERRE ET GRILLE PROTECTRICE



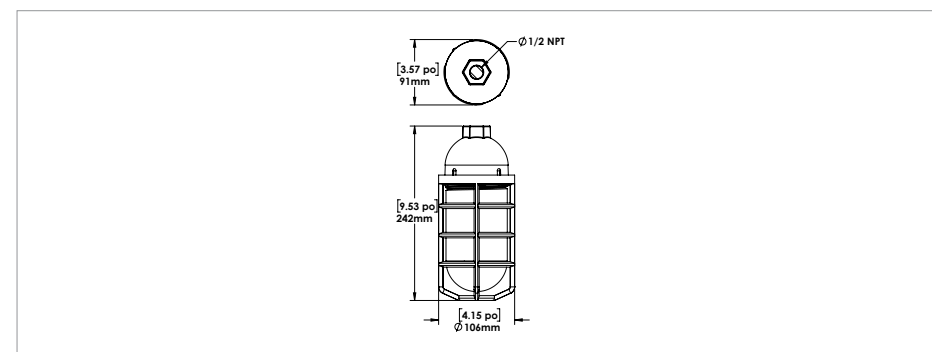
GAMME DVCS - LUMINAIRE SUR SUSPENSION

- Luminaire moulé en suspension avec adaptateur en aluminium, lentille de verre transparente et grille protectrice.
- L'adaptateur est fileté pour une tige de 1/2 po NPT.
- Le luminaire comprend une douille en porcelaine moyenne et une douille à vis plaquée nickel. Lampe non comprise.
- Le fini aluminium brut est standard.
- Les globes en option sont de type prismatique, dépoli et coloré.
- Grille de protection moulée, filetée, avec vis de réglage pour fixer la grille en place.

Homologation:



DIMENSIONS



DONNÉES DE COMMANDE

[illegible]

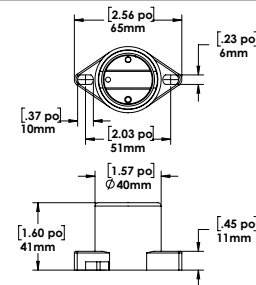
099225 DVCS-100CG - ADAPTATEUR POUR SUSPENSION AVEC LENTILLE
DE VERRE ET GRILLE PROTECTRICE

ACCESSOIRES



R9878-VA - DOUILLE

- Douille en porcelaine moyenne avec fils et une douille à vis plaquée nickel.
- Compatible avec les luminaires étanches à la vapeur VA, VB et VC.



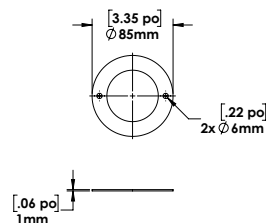
DONNÉES DE COMMANDE

CODE D'ARTICLE / DESCRIPTION

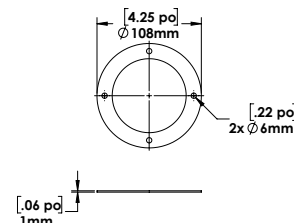
007852 R9878-VA - DOUILLE EN PORCELAINE POUR LUMINAIRE ÉTANCHE À LA VAPEUR



- ## GAX-100VP / 200
- Joint en liège et néoprène pour luminaires de la gamme VAKS.
 - Proposé en 2 tailles pour les gammes 100 et 200.
 - Pour installation entre la boîte de branchement et l'adaptateur.



GAX-100VP



GAX-200VP

DONNÉES DE COMMANDE

CODE D'ARTICLE / DESCRIPTION

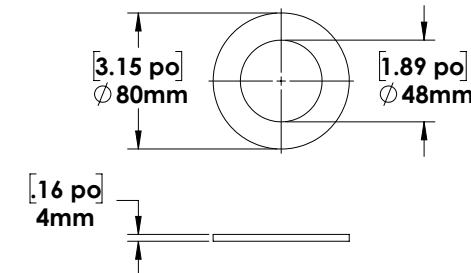
007836 GAX-VP100 - JOINT DE RECHANGE POUR LUMINAIRES VAKS

007837 GAX-VP200 - JOINT DE RECHANGE POUR GRANDS LUMINAIRES VAKS



GSK JOINT DE SILICONE POUR GLOBE GL 100 DE LA GAMME DVAKS

- Joint de silicone pour les luminaires de la gamme DVAKS.
- Pour installation entre la boîte de branchement et l'adaptateur.



DONNÉES DE COMMANDE

CODE D'ARTICLE / DESCRIPTION

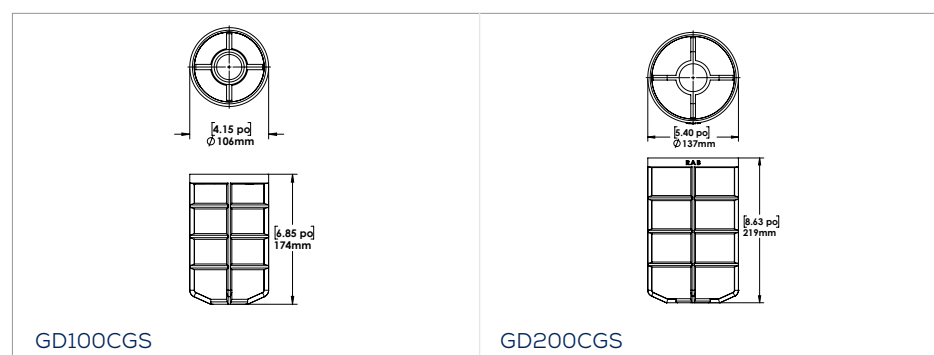
003947 JOINT DE RECHANGE POUR LUMINAIRES DE LA GAMME DVAKS



GD100CGS / 200 - GRILLE PROTECTRICE MOULÉE

- Robuste grille protectrice moulée pour utilisation avec les luminaires étanches à la vapeur de RAB Design.
- Filets usinés pour une installation facile sur les luminaires RAB Design.
- Vis de réglage pour fixer solidement la grille en place.

DIMENSIONS



DONNÉES DE COMMANDE

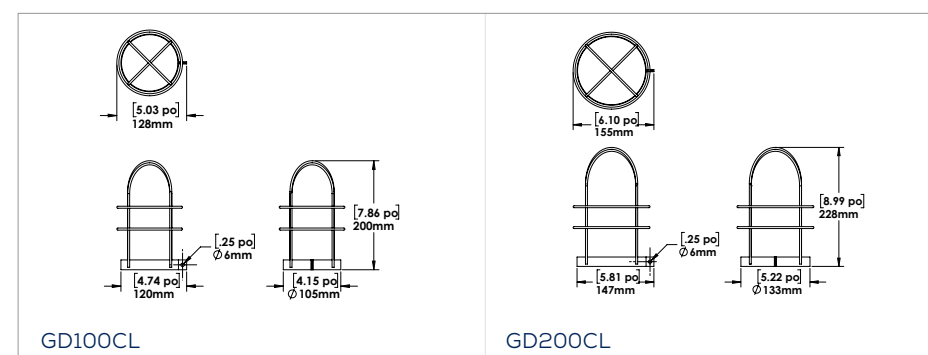
CODE D'ARTICLE / DESCRIPTION	
007839	GD100CGS - GRILLE PROTECTRICE MOULÉE
007842	GD200CGS - GRANDE GRILLE PROTECTRICE MOULÉE



GD100CL / 200 - GRILLE PROTECTRICE

- Grille protectrice chromée pour utilisation avec les luminaires étanches à la vapeur de RAB Design.
- Boulon et écrou pour fixer solidement la grille au luminaire.
- Base ronde pour convenir au globe de verre.

DIMENSIONS



DONNÉES DE COMMANDE

CODE D'ARTICLE / DESCRIPTION
007840 GD100CL - GRILLE PROTECTRICE CHROMÉE
007843 GD200CL - GRANDE GRILLE PROTECTRICE CHROMÉE

GLOBES DE VERRE

RAB Design offre une gamme complète de globes durables et économiques pour utilisation avec les luminaires des gammes VAKS/DVAKS. Ils sont proposés en divers finis, comprenant notamment des couleurs imprégnées.



GL100 / 200
VERRE TRANSPARENT



GL100HR / 200
RÉSISTANT À LA
CHALEUR



GL100RIB / 200
VERRE NERVURÉ



GL100SB / 200
ÉPOLI



RGL100A / 200
AMBRE



RGL100B / 200
BLEU

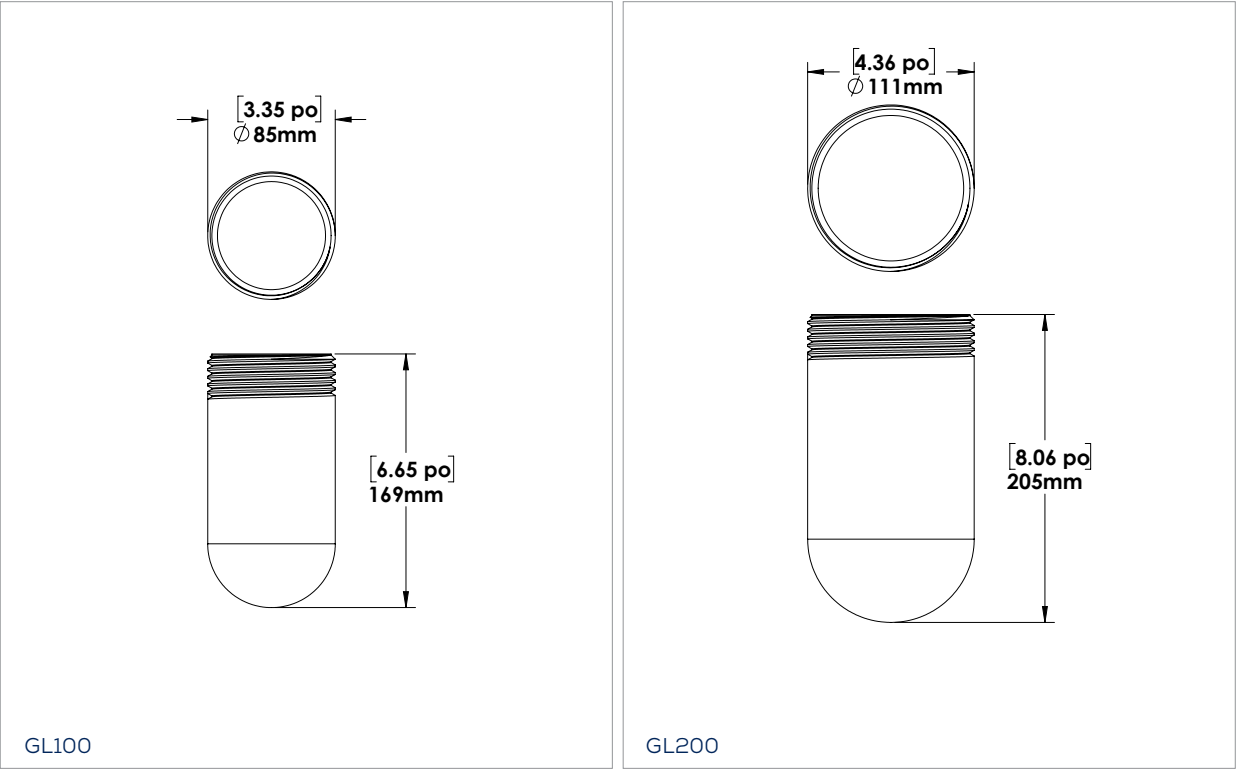


RGL100G / 200
VERT



RGL100R / 200
ROUGE

DIMENSIONS



DONNÉES DE COMMANDE

CODE D'ARTICLE / DESCRIPTION
008507 GL100 - LENTILLE DE VERRE TRANSPARENT
008513 GL100HR - LENTILLE DE VERRE TRANSPARENT RÉSISTANT À LA CHALEUR
194164 GL100RIB - VERRE TRANSPARENT NERVURÉ - ROND
193882 GL100SB - VERRE DÉPOLI, ROND
094203 RGL100A - VERRE IMPRÉGNÉ AMBRE
094204 RGL100B - VERRE IMPRÉGNÉ BLEU
094205 RGL100G - VERRE IMPRÉGNÉ VERT
094206 RGL100R - VERRE IMPRÉGNÉ ROUGE
008526 GL200 - GRANDE LENTILLE DE VERRE TRANSPARENT
008530 GL200HR - GRANDE LENTILLE DE VERRE TRANSPARENT, RÉSISTANT À LA CHALEUR
194165 GL200RIB - GRAND VERRE TRANSPARENT NERVURÉ, ROND
018453 GL200SB - GRAND VERRE DÉPOLI
094208 RGL200A - GRAND VERRE IMPRÉGNÉ AMBRE
094209 RGL200B - GRAND VERRE IMPRÉGNÉ BLEU
094210 RGL200G - GRAND VERRE IMPRÉGNÉ VERT
094211 RGL200R - GRAND VERRE IMPRÉGNÉ ROUGE



Pour de plus amples renseignements ou pour organiser une rencontre, visitez rabdesign.ca ou faites le **1-800-268-0381**.