

INSTRUCTIONS D'INSTALLATION



RISQUE D'ÉLECTROCUTION

LIRE, COMPRENDRE, et SUIVRE ces instructions avant d'installer l'équipement.

AVERTISSEMENT

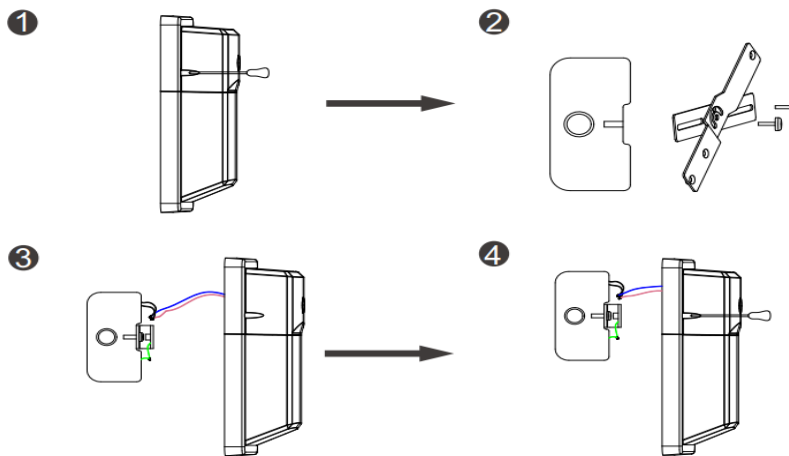
Débranchez l'alimentation de l'alimentation électrique au panneau de service (de fusible ou de disjoncteur). Ne pas le faire pourrait entraîner des blessures graves ou la mort. Seul un électricien qualifié doit installer cet appareil et l'installation doit conformer au code électrique canadien Partie I et tous les codes et règlements locaux. S'assurer que seuls les outils, les matériaux et l'équipement approprié est utilisé pour terminer l'installation avant de tenter l'installation.

SÉCURITÉ

- Pour votre sécurité, il est nécessaire d'effectuer une mise à la terre appropriée.
- L'équipement doit être monté dans des endroits où le personnel non autorisé ne sera pas facilement sous réserve de l'altération.
- Ne pas utiliser cet équipement pour autre chose que sa destination.
- Entretien de cet équipement doit être effectuée par un personnel qualifié.
- Conservez ces instructions pour référence future.

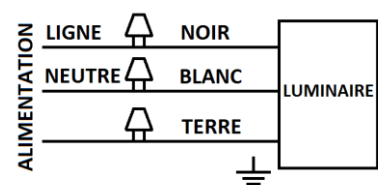
INSTALLATION

1. Retirez le support de montage du luminaire en retirant les deux vis.
2. Installez le support de montage sur une boîte jonction encastré.
3. Effectuez les connexions appropriées en suivant les directives de câblage utilisant des fils de 90° minimum.
4. Réinsérez le luminaire et fixez-le avec les deux vis.
5. Pour assurer une étanchéité, appliquez du silicone sur le dessus et sur les deux côtés du luminaire.



DIRECTIVES DE CÂBLAGE

- Assurez-vous que la tension secteur est appropriée.
- Branchez le fil de **VERT** du luminaire au fil de **TERRE** de l'alimentation.
- Branchez le fil **BLANC** du luminaire au fil **NEUTRE** de l'alimentation.
- Branchez le fil **NOIR** du luminaire au fil de **LIGNE** de l'alimentation.



INSTALLATION INSTRUCTIONS



ELECTRICAL SHOCK HAZARD

READ, UNDERSTAND, and FOLLOW these instructions before installing the equipment.

WARNING

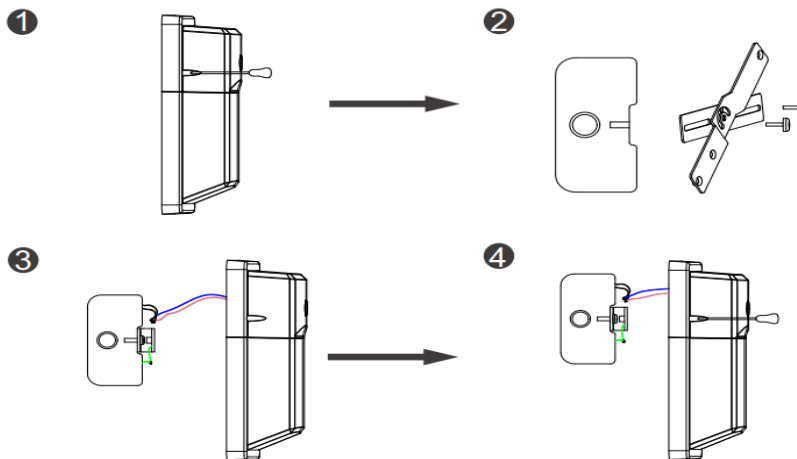
Disconnect the Electrical supply power at the service panel (fuse or circuit breaker box). Failure to do so could result in serious injury or death. Only qualified electricians should install this fixture and the installation MUST conform to the Canadian Electrical Code Part I and all local codes and ordinances. Ensure that only proper tools, materials, and equipment are used to complete the installation.

SAFETY

- Proper grounding is required to ensure personal safety.
- Fixture should be mounted in locations where unauthorized personnel will not readily subject it to tampering.
- Do not use this equipment for anything other than its intended purpose.
- Servicing this equipment should be performed by qualified service personnel.
- Save these instructions.

INSTALLATION

1. Remove the mounting bracket from the fixture by removing the two screws and keep the housing aside.
2. Install the mounting bracket to a recessed junction box and adjust the angle.
3. Make the wiring connection as per the diagram using 90° minimum rated wires.
4. Reinsert the housing and secure it with two screws.
5. To ensure rain tight seal, apply silicone caulking around on the top and both sides of the fixture.



WIRING

- Check that the line voltage is correct.
- Connect fixture **GROUND** (green) wire to power supply **GROUND** (green) wire.
- Connect fixture **WHITE** wire to power supply **NEUTRAL** wire.
- Connect fixture **BLACK** wire to power supply **LINE** wire

