

## INSTALLATION INSTRUCTIONS



### ELECTRICAL SHOCK HAZARD

**READ, UNDERSTAND, and FOLLOW** these instructions before installing the equipment.


### WARNING

Disconnect the Electrical supply power at the service panel (fuse or circuit breaker box). Failure to do so could result in serious injury or death. Only qualified electricians should install this fixture and the installation MUST conform to the Canadian Electrical Code Part I and all local codes and ordinances. Ensure that only proper tools, materials, and equipment are used to complete the installation.

### SAFETY

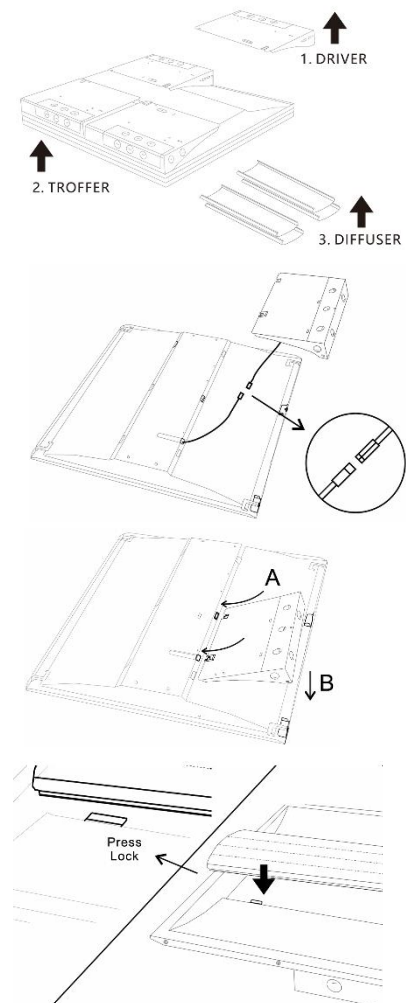
- Proper grounding is required to ensure personal safety.
- Fixture should be mounted in locations where unauthorized personnel will not readily subject it to tampering.
- Do not use this equipment for anything other than its intended purpose.
- Servicing this equipment should be performed by qualified service personnel.
- Save these instructions.
- **MIN 75 °C SUPPLY CONDUCTOR**

### TOOLS REQUIRED

- Phillip Screwdriver 

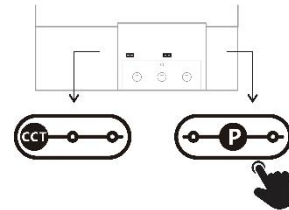
### INSTALLATION

1. Open the box and take out the drivers, fixture housings, and lens in this order.
2. Connect the driver wires with LED wires.
3. Insert the tabs on the driver into the slide-in cut-out on the back of the housing.
4. Press down the driver to allow the clip to latch on and secure it in place using the screw.
5. Flip the housing upside down and bend the lens inwards from one side and attach it to the housing.

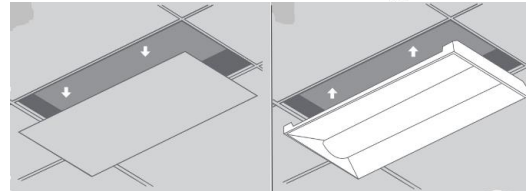


**INSTALLATION INSTRUCTIONS**

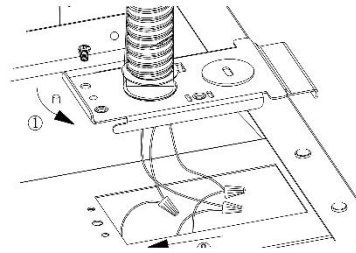
- Select the desired CCT and Power by using the dip switches on the driver.



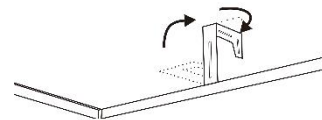
- Remove one of the plasterboards from the grid ceiling where the fixture needs to be installed.



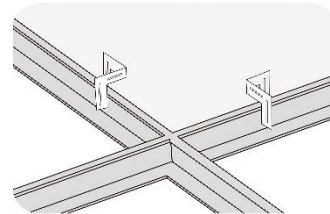
- Connect the electrical wires according to the wiring diagram and attach the driver cover plate.



- Lift the T-grid mounting hook on the edge of the troffer and twist it outwards.

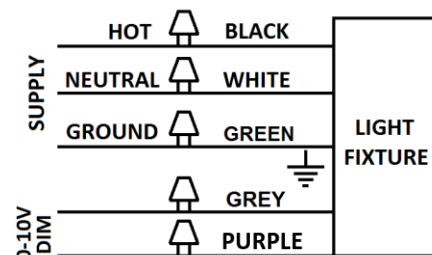


- Insert the fixture into the grid ceiling and secure it in place with mounting hooks.



**WIRING**

- Check that the line voltage is correct.
- Connect fixture GROUND (green) wire to power supply GROUND (green) wire.
- Connect fixture WHITE wire to power supply NEUTRAL wire.
- Connect fixture BLACK wire to power supply LINE wire
- The fixture includes 0-10V dimming functionality, connect GREY and PURPLE wires to a 0-10V dimming controller (optional).



## INSTRUCTIONS D'INSTALLATION



**RISQUE DE CHOC**

**LIRE, COMPRENDRE et SUIVRE ces instructions avant d'installer l'équipement.**


### ATTENTION

Débranchez l'alimentation électrique au panneau de service (boîte à fusibles ou disjoncteur). Sinon, cela pourrait entraîner de graves blessures ou la mort. Seuls des électriciens qualifiés doivent installer ce luminaire et l'installation DOIT être conforme au Code canadien de l'électricité, partie I, et à tous les codes et règlements locaux. Utilisez uniquement les outils, matériaux et équipements appropriés pour effectuer l'installation.

### SÉCURITÉ

- Une mise à la terre conforme est obligatoire pour assurer la sécurité du personnel.
- Le luminaire doit être monté dans des endroits inaccessibles au personnel non autorisé.
- Utilisez cet équipement uniquement pour l'usage auquel il est prévu.
- L'entretien de cet équipement doit être effectué par un personnel qualifié.
- Conserver ces instructions.
- **CONDUCTEURS D'ALIMENTATION DE 75 °C MIN**

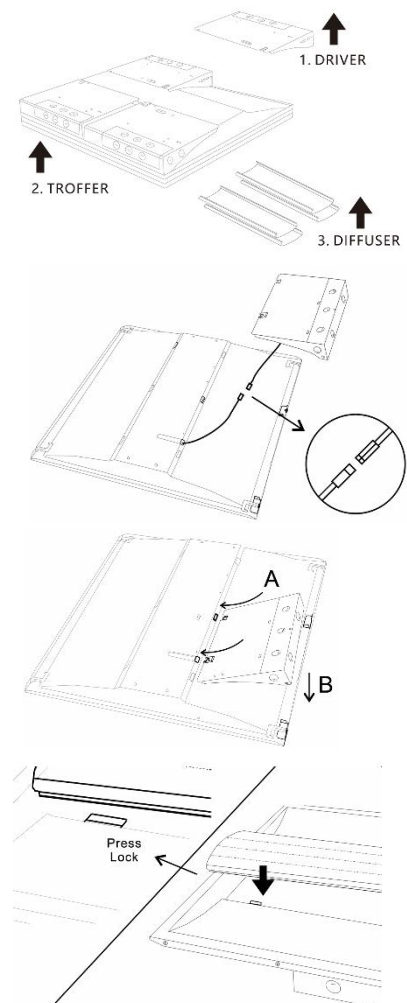
### OUTILS NÉCESSAIRES

- Tournevis Phillip 



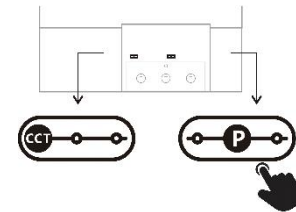
### INSTALLATION

1. Ouvrez la boîte et sortez les pilotes, les boîtiers de fixation et la lentille dans cet ordre.
2. Connectez les fils du contrôle aux fils des DEL.
3. Insérez les fiches du contrôle dans l'encoche prévue à cet effet à l'arrière du boîtier.
4. Appuyez sur le contrôle afin de permettre au clip de s'enclencher et de le fixer en place à l'aide de la vis.
5. Retournez le boîtier et pliez la lentille d'un côté vers l'intérieur et fixez-la au boîtier.

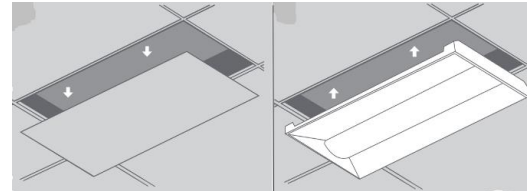


**INSTRUCTIONS D'INSTALLATION**

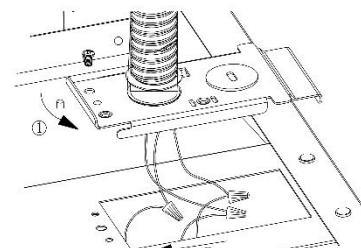
6. Sélectionnez le CCT et la puissance souhaités à l'aide des commutateurs situés sur le boîtier de contrôle.



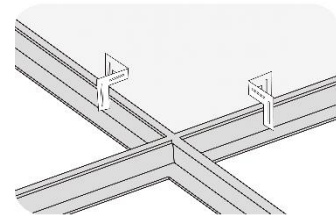
7. Retirez l'une des plaques de plâtre du plafond à grille où le luminaire doit être installé.



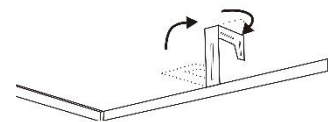
8. Connectez les fils électriques selon le schéma de câblage et fixez la plaque de fermeture du contrôle.



9. Soulevez le crochet de montage de la grille en T sur le bord du luminaire et le faire pivoter vers l'extérieur.



10. Installez le luminaire dans le plafond suspendu et fixez-le à l'aide des crochets de montage.



**CÂBLAGE**

- Vérifiez la tension de ligne.
- Connectez le fil de **TERRE** (vert) du luminaire au fil de **TERRE** (vert) de l'alimentation.
- Connectez le fil **BLANC** du luminaire au fil **NEUTRE** de l'alimentation électrique.
- Connectez le fil **NOIR** du luminaire au fil **LIGNE** de l'alimentation
- Le luminaire inclut une fonction de gradation 0-10V, connectez les fils **GRIS** et **VIOLET** à un gradateur 0-10V (en option).

