

CONSIGNES D'INSTALLATION



**RISQUE DE DÉCHARGE
ÉLECTRIQUE**

**Il est primordial de bien LIRE et SUIVRE les
présentes consignes avant d'installer le luminaire.**

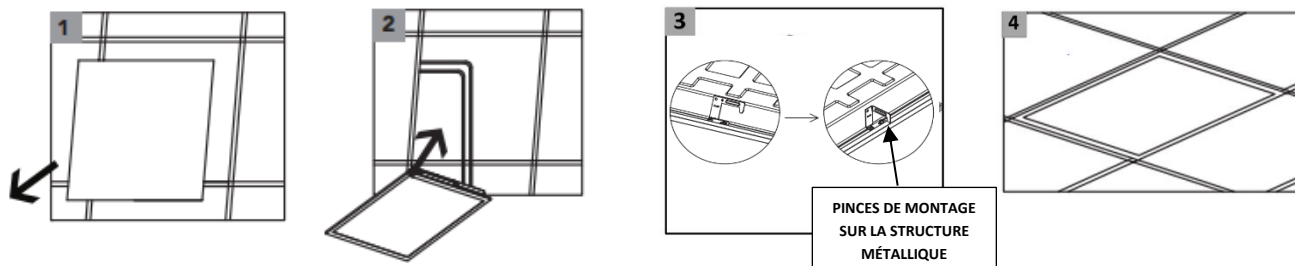
MISE EN GARDE

Couper l'alimentation au panneau électrique, sans quoi vous pourriez subir des blessures graves voire mortelles. Seuls des électriciens qualifiés doivent installer le luminaire, et l'installation DOIT être conforme au Code canadien de l'électricité, Partie I, ainsi qu'à tous les codes et règlements locaux. N'utiliser que le matériel et les outils qui conviennent pour effectuer l'installation.

1. La mise à la terre doit être adéquate pour votre sécurité.
2. Le luminaire doit être monté à un endroit où le personnel non autorisé n'y aura pas accès facilement.
3. Ne pas utiliser cet appareil à des fins autres que celles prévues.
4. Seul le personnel qualifié doit effectuer l'entretien du luminaire.
5. Garder les consignes dans vos dossiers.

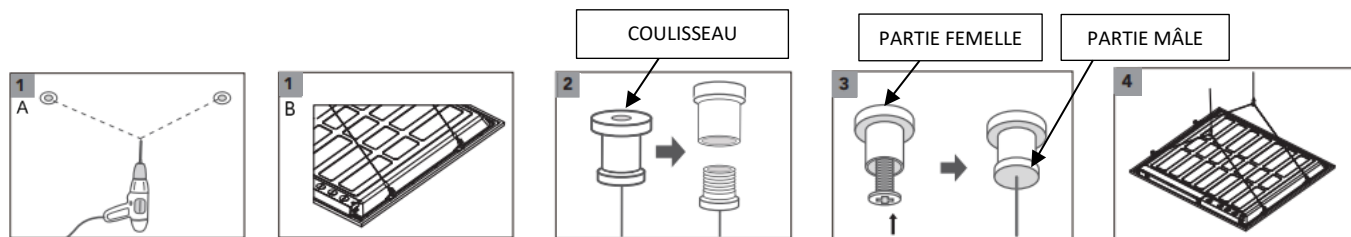
INSTALLATION EN ENCASTREMENT DANS LE PLAFOND

1. Retirer la dalle de plafond.
2. Approcher le luminaire du plafond et effectuer les raccords électriques nécessaires conformément au schéma de câblage. (Facultatif) : Régler les commutateurs de sélection de la puissance/du flux lumineux et de la température de couleur comme souhaité.
3. Fixer les pinces de montage sur la structure métallique en les faisant passer au-dessus des rails.
4. Installer le luminaire dans le trou de la dalle.



INSTALLATION DU CÂBLE DE SUSPENSION (accessoires à acheter séparément)

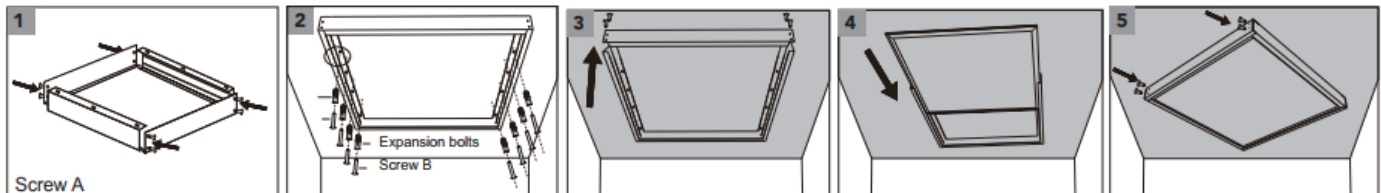
1. Percer deux trous au plafond en les espaçant en fonction de la taille du panneau lumineux.
2. Suivant la méthode de vissage appropriée pour le matériau du plafond, fixer la partie femelle du coulisseau au plafond au moyen des vis autotaraudeuses dans les trous prévus.
3. Vérifier que le câble est bien fixé à la partie mâle du coulisseau. Visser la partie mâle du coulisseau dans la partie femelle.
4. Accrocher les crochets du câble au luminaire en les faisant passer par les petits trous des pinces de montage sur la structure métallique.



CONSIGNES D'INSTALLATION

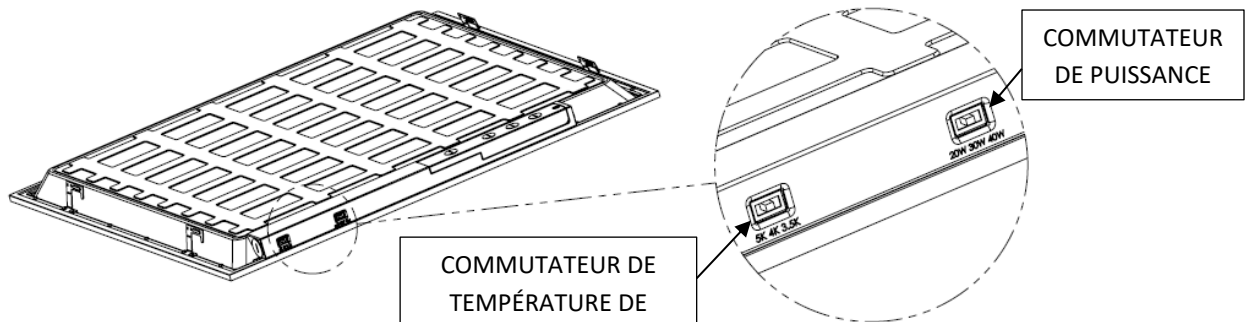
INSTALLATION EN SURFACE (accessoires à acheter séparément)

1. Assembler les quatre côtés avec les vis A pour créer un carré de la taille du panneau lumineux.
2. Fixer les quatre côtés du carré au plafond à l'aide des vis B.
3. Enlever un côté pour faire entrer le luminaire.
4. Glisser le panneau dans le cadre.
5. Remettre le côté précédemment retiré à l'aide de la petite vis.



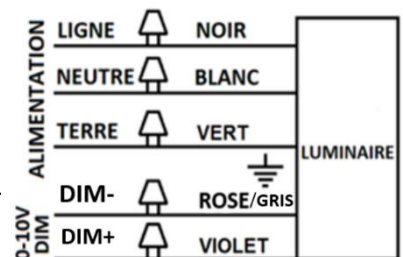
COMMUTATEURS DE SÉLECTION DE LA TEMPÉRATURE DE COULEUR ET DE LA PUISSANCE

1. Le commutateur de température de couleur est accessible à l'arrière du luminaire. Plusieurs réglages sont possibles : 3 500 K, 4 000 K et 5 000 K. Le réglage par défaut est 4 000 K.
2. Le commutateur de puissance (à côté de celui de température de couleur) est également accessible depuis l'arrière du luminaire. Il y a plusieurs réglages du flux lumineux. Le réglage par défaut est la puissance maximale.



CÂBLAGE

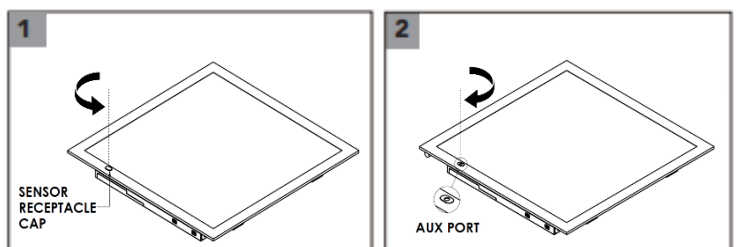
1. Vérifier si la tension du réseau est bonne.
2. Brancher le fil de **TERRE** (vert) du luminaire au fil de **TERRE** (vert) de l'alimentation.
3. Brancher le fil **BLANC** du luminaire au fil **NEUTRE** de l'alimentation.
4. Brancher le fil **NOIR** du luminaire au fil de **LIGNE** de l'alimentation.
5. Le luminaire comprend une fonction de gradation de 0 à 10 V : brancher les fils **GRIS** ou **ROSE** et **VIOLET** à un dispositif de commande de gradation.



INSTALLATION DU DÉTECTEUR

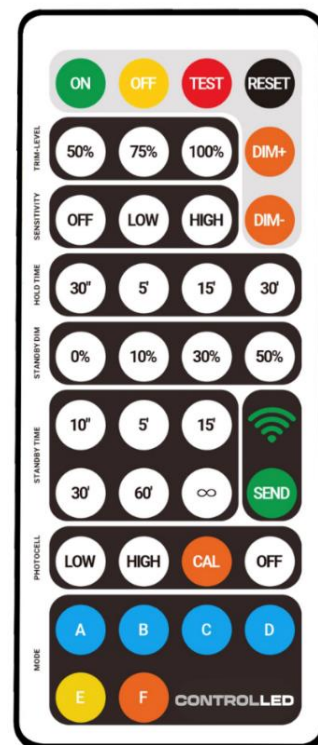
1. Tourner le couvercle de la prise du détecteur pour le retirer.
2. Installer le détecteur en le branchant au port AUX et tourner le détecteur pour le verrouiller en place.

Remarque: Il est recommandé d'installer le capteur avant de monter le panneau dans la grille en T. Si le panneau est déjà monté, soulevez-le le panneau légèrement vers le haut à partir de la grille en T et tournez-le le capteur pour le verrouiller.



Programmation d'un détecteur télécommandé (RC-500)

MARCHE	Allumer l'appareil					
ARRÊT	Éteindre le luminaire					
TEST	Temps de maintien 2 secondes, niveau de luminosité de veille 50%, temps de veille 2 secondes. Le mode test revient au réglage précédent après 5 minutes.					
RÉINITIALISER	Rétablir les paramètres par défaut - Marqué d'un * ci-dessous.					
GRADATION +/-	Par accroissement ou décroissement de 0,5V.					
NIVEAU DE GRADATION	Luminosité maximale 50/70/ 100%*					
SENSIBILITÉ	Sensibilité aux mouvements environnants OFF/LOW/HIGH* OFF indique que le mode détecteur est désactivé et qu'il agit uniquement comme une cellule photoélectrique.					
TEMPS D'ATTENTE	Après une absence de mouvement pendant [TEMPS D'ATTENTE], le luminaire passe de [NIVEAU DE GRADATION] à NIVEAU DE LUMINOSITÉ DE VEILLE]. 30sec/ 5min* /15min/30min					
NIVEAU DE LUMINOSITÉ DE VEILLE	L'appareil atteint ce niveau de gradation une fois que le [TEMPS D'ATTENTE] s'est écoulé. 0%/10%/ 30%* /50%					
DURÉE DE VEILLE	Si aucun mouvement n'est effectué pendant la [DURÉE DE VEILLE] après le [TEMPS D'ATTENTE], le luminaire s'éteint. 10sec/5min/15min/30min/ 60min* /∞ Sélectionnez ∞ si l'appareil ne doit pas s'éteindre et doit rester au niveau de [NIVEAU DE LUMINOSITÉ DE VEILLE].					
CELLULE PHOTO ÉLECTRIQUE	BAS/HAUT/CAL/ ARRÊT* À BAS, le luminaire s'allume en dessous de 1 fc et s'éteint au-dessus. A HAUT, le luminaire s'allume en dessous de 50 fc et s'éteint au-dessus. En mode CAL, le niveau de luminosité actuel est utilisé pour déterminer automatiquement le niveau de luminosité. Sur ARRÊT, la cellule photoélectrique est désactivée.					
ENVOYER	Une fois les réglages sélectionnés, appuyez sur SEND pour envoyer les réglages au détecteur. L'appareil clignote deux fois pour confirmer la sauvegarde des réglages.					
MODES	NIVEAU DE GRADATION	SENSIBILITÉ	TEMPS D'ATTENTE	NIVEAU DE LUMINOSITÉ DE VEILLE	DURÉE DE VEILLE	CELLULE PHOTO ÉLECTRIQUE
MODE A	100 %	BAS	30 mins	50 %	∞	CAL
MODE B	100 %	BAS	30 mins	50 %	15 min	CAL
MODE C	100 %	BAS	30 mins	50 %	15 min	ARRÊT
MODE D	50 %	BAS	30 sec	50 %	30 min	CAL
MODE E	Mode manuel ; NIVEAU DE GRADATION : 100					
MODE F	Lumière du jour, NIVEAU DE GRADATION : 50 %, Sensibilité : BAS, TEMPS D'ATTENTE : 15min					



Sélectionnez les réglages souhaités (NIVEAU DE GRADATION, SENSIBILITÉ, TEMPS D'ATTENTE, NIVEAU DE LUMINOSITÉ DE VEILLE, DURÉE DE VEILLE ET CELLULE PHOTOÉLECTRIQUE) ou un mode prédéfini et appuyez sur SEND.