

INSTALLATION INSTRUCTIONS



ELECTRICAL SHOCK HAZARD

READ, UNDERSTAND, and FOLLOW these instructions before installing the equipment.

WARNING

Disconnect the Electrical supply power at the service panel (fuse or circuit breaker box). Failure to do so could result in serious injury or death. Only qualified electricians should install this fixture and the installation **MUST** conform to the Canadian Electrical Code Part I and all local codes and ordinances. Ensure that only proper tools, materials, and equipment are used to complete the installation.

SAFETY

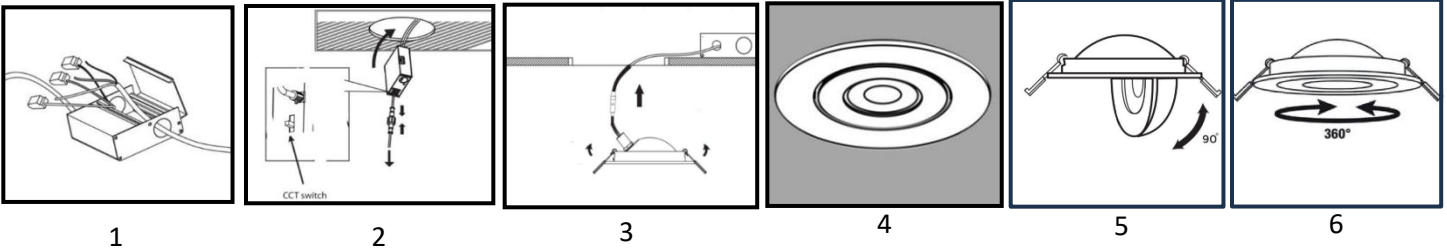
- Proper grounding is required to ensure personal safety.
- Fixture should be mounted in locations where unauthorized personnel will not readily subject it to tampering.
- Do not use this equipment for anything other than its intended purpose.
- Servicing this equipment should be performed by qualified service personnel.
- Save these instructions.
- Min 90°C supply conductor.

TOOLS REQUIRED

- Philip screwdriver/ Drill tool (optional)

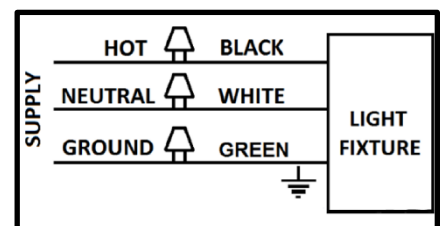
RECESS MOUNT INSTALLATION

1. Cut ceiling hole according to fixture outside diameter (108mm/4.25in).
2. Pull the junction box cover to open and remove a knockout for wiring. Wire inside the junction box according to the wiring diagram (wire connectors provided). [1]
3. Ensure connection between fixture and junction box. Adjust CCT using the CCT selectable switch on the junction box (default setting is 2700K). Secure the junction box into the ceiling. [2]
4. Push the mounting clips of the fixture upward, insert it into the ceiling and release the clips. [3]
5. Once the fixture is installed, rotate the head as needed to any desired direction. [4] [5] [6]



WIRING

- Ensure power is off from the electrical panel prior to wiring.
- Connect fixture **GROUND** (green) wire to power supply **GROUND** (green) wire.
- Connect fixture **WHITE** wire to power supply **NEUTRAL** wire.
- Connect fixture **BLACK** wire to power supply **LINE** wire



CONSIGNES D'INSTALLATION



RISQUE DE DÉCHARGE ÉLECTRIQUE

Il est primordial de bien LIRE et SUIVRE les présentes consignes avant d'installer le luminaire.

MISE EN GARDE

Il faut couper l'alimentation au panneau électrique, sans quoi vous pourriez subir des blessures graves voire mortelles. Seuls des électriciens qualifiés doivent installer le luminaire, et l'installation DOIT être conforme au Code canadien de l'électricité, Partie I, ainsi qu'à tous les codes et règlements locaux. N'utiliser que le matériel et les outils qui conviennent pour effectuer l'installation.

SÉCURITÉ

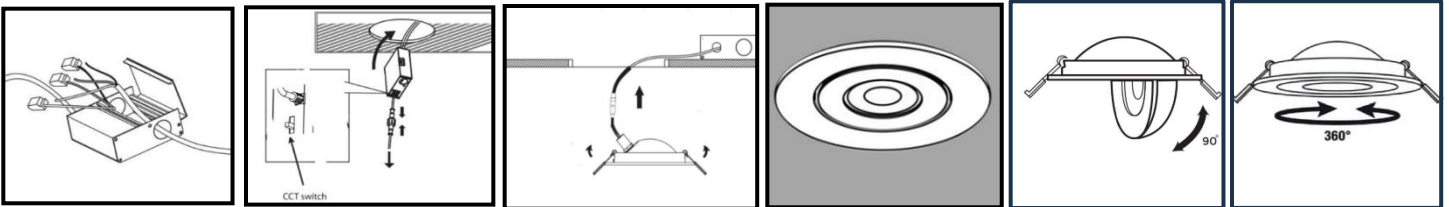
- La mise à la terre doit être adéquate pour votre sécurité.
- Le luminaire doit être monté à un endroit où le personnel non autorisé n'y aura pas accès facilement.
- Ne pas utiliser cet appareil à des fins autres que celles prévues.
- Seul le personnel qualifié doit effectuer l'entretien du luminaire.
- Garder les consignes dans vos dossiers.
- Conducteur d'alimentation résistant à une température de 90 °C.

OUTILS NÉCESSAIRES

- Tournevis cruciforme et perceuse (facultative)

INSTALLATION PAR ENCASTREMENT

1. Percer un trou dans le plafond en fonction du diamètre extérieur du luminaire (108 mm ou 4,25 po).
2. Tirer sur le couvercle de la boîte de jonction pour ouvrir et retirer une entrée pour le câblage. Câbler à l'intérieur de la boîte de jonction en suivant le schéma de câblage (connecteurs de fils fournis). [1]
3. Assurer la connexion entre le luminaire et la boîte de jonction. Régler la température de couleur à l'aide du commutateur de sélection à cet effet, sur la boîte de jonction (le réglage par défaut est 2700 K). Fixer la boîte de jonction au plafond. [2]
4. Tourner les pinces de montage du luminaire vers le haut, les faire passer dans le trou et relâcher le tout. [3]
5. Une fois l'appareil installé, faire pivoter la tête dans la direction souhaitée. [4] [5] [6]



1

2

3

4

5

6

CÂBLAGE

- Bien vérifier que l'alimentation a été coupée au panneau électrique avant de procéder au câblage.
- Brancher le fil de **TERRE** (vert) du luminaire au fil de **TERRE** (vert) de l'alimentation.
- Brancher le fil **BLANC** du luminaire au fil **NEUTRE** de l'alimentation.
- Brancher le fil **NOIR** du luminaire au fil de **LIGNE** de l'alimentation.

