



RDL4G-LED

LUMINAIRE PIVOTANT À ÉCLAIRAGE DIRECT



Luminaire pivotant à éclairage direct, le RDL4G se veut polyvalent, lui qui peut pivoter sur 360° et s'incliner sur 90° de manière à mettre en valeur ce que vous voulez comme vous le voulez. Le commutateur de sélection parmi les cinq températures de couleur permet d'aller chercher l'éclairage désiré pour votre pièce. Son installation simple, sa garantie de cinq ans, sa flexibilité et sa performance en font le choix idéal pour les nouvelles constructions et les rénovations dans le résidentiel comme dans le commercial.

LIEUX D'INSTALLATION RECOMMANDÉS

- ✓ Bureaux
- ✓ Magasins de détail
- ✓ Couloirs
- ✓ Résidences

SPÉCIFICATIONS TECHNIQUES

PERFORMANCE		DESCRIPTION PHYSIQUE	
Puissance lumineuse	850 lm	Boîtier	Aluminium moulé sous pression
Efficacité	70 lm/W	Lentille	Acrylique
Température de couleur	Température de couleur réglable (2 700 K, 3 000 K, 3 500 K, 4 000 K, 5 000 K)	Tête réglable	Pivot sur 360° et inclinaison sur 90°
Angle du faisceau	40° Beam Angle	Poids	Luminaire : 0,2 kg (0,4 lb)
Durée de vie des DEL (L70)	> 100 000 h		Boîte de jonction : 0,2 kg (0,4 lb)
IRC	80	TEMPÉRATURE AMBIANTE DE FONCTIONNEMENT	
ÉLECTRICITÉ		-30 à 50 °C (-22 à 122 °F)	
Puissance	12 W	INSTALLATION	
Tension	120 V	Installation en encastrement	
Protection contre les surtensions	2,5 kV	HOMOLOGATIONS	
Facteur de puissance	> 0,9	Homologué ETL au Canada et aux États-Unis, conformément aux normes UL 1598 et CSA C22.2#250.0 (éd. 5)	
Distorsion harmonique totale	< 15 %	Peut s'installer en contact avec l'isolation	
Fil	Fil d'alimentation de 38 cm (15 po), AWM 300 V 24 AWG (entre le luminaire et la boîte de jonction)	COMMANDES	
Trous pour fils	3 × trous pour fils de 1,2 cm (½ po)	Gradation par triac (10 à 100 %, fermeture graduelle)	
		COURANT MAXIMAL TIRÉ	
		120 V	0,110 A

La durée de vie est tirée du rapport de test pour la norme LM-80 de l'IESNA et projetée suivant les calculs de la norme TM-21 de l'IESNA.

GUIDE DE COMMANDE

RDL4G	LED12	A	VK	WHT	TRIAC
Luminaire	Puissance	Tension	Température de couleur	Finis	Gradation
RDL4G	LED12	A - 120 V	VK – Température de couleur réglable (2 700 K, 3 000 K, 3 500 K, 4 000 K, 5 000 K)	WHT – BLANC	TRIAC – Gradation par triac

Note : La température de couleur par défaut est 2 700 K.

CODE DE STOCK	
083749	RDL4G-LED12-A-VK-WHT-TRIAC



INCLUS DANS LA BOÎTE



BOÎTE DE JONCTION AVEC FIL
INSTALLÉ

ACCESSOIRES VENDUS SÉPARÉMENT



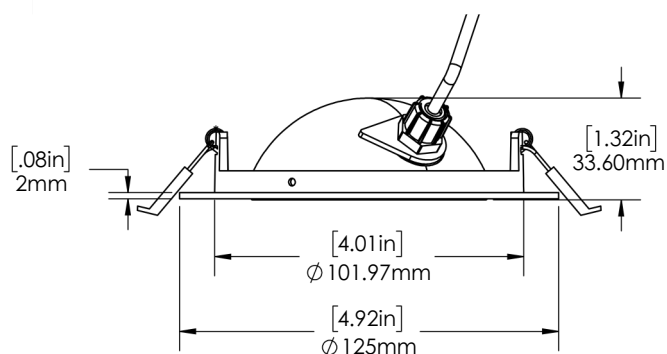
083756 – PLAQUE D'INSTALLATION
SP4 DE 10 CM (4 PO)

GRADATEURS COMPATIBLES

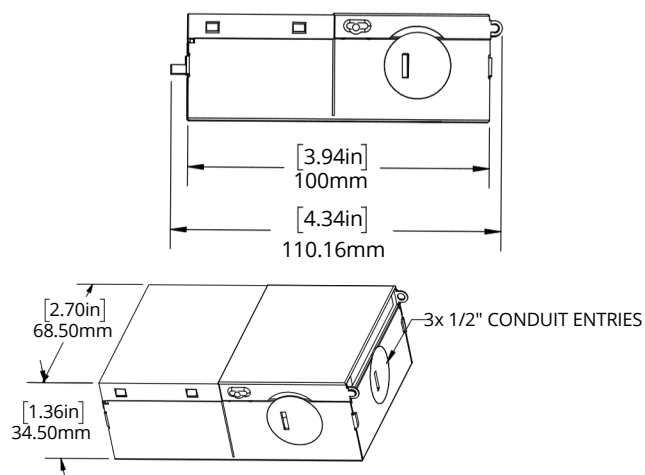
LUTRON	DVELV-300P-WH
	DVELV-303P-WH
	MAELV-600-WH
	CTELV-303P-WH
LEGRAND	RHCL453PNICCV4 (fonctionne uniquement en mode inverse)
LEVITON	66EV-10W
	DSE06-10Z

DIMENSIONS

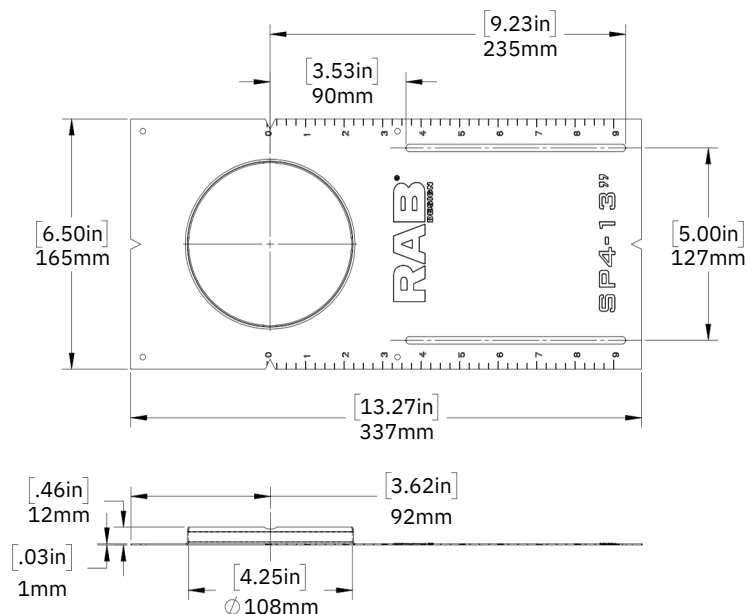
TÊTE DU LUMINAIRE RDL4G



BOÎTE DE JONCTION



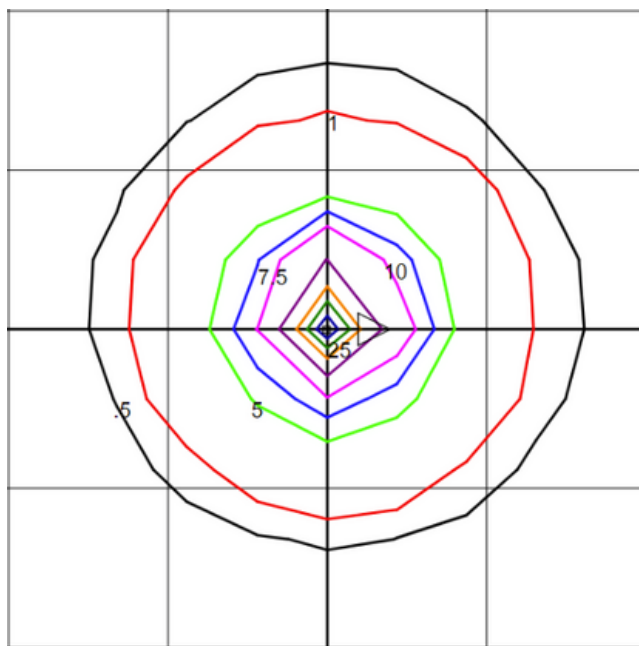
PLAQUE D'INSTALLATION SP4



COURBES PHOTOMÉTRIQUES

RDL4G-LED12 – INSTALLÉ À 1,8 M (6 PI)

FLUX LUMINEUX : 853,4 LM VALEUR MAXIMALE CALCULÉE : 27,38 FC



RDL4G-LED12 – INSTALLÉ À 2,5 M (8 PI)

FLUX LUMINEUX : 853,4 LM VALEUR MAXIMALE CALCULÉE : 15,40 FC

