



## RDL4-LED

Luminaire à éclairage direct rond de 4 po



Luminaire avec transformateur



### LIEUX D'INSTALLATION RECOMMANDÉS:

- ✓ Couloirs
- ✓ Bureaux
- ✓ Salons
- ✓ Cuisines
- ✓ Magasins de détail
- ✓ Milieux résidentiels

### DESCRIPTION:

Luminaire à éclairage direct de 10 cm (4 po) avec transformateur à gradation idéal pour les nouvelles constructions et les rénovations de résidences et de commerces. Commutateur à 5 positions sur le boîtier du transformateur pour régler la température de couleur. Peut s'installer en contact direct avec l'isolation dans le plafond.

### CARACTÉRISTIQUES:

- Cadre extérieur en aluminium moulé sous pression avec peinture en poudre blanche et lentille en polystyrène dépolie.
- Filiforme – Le luminaire fait environ 1 cm et le transformateur fait moins de 3,5 cm.
- Couleur réglable – On peut choisir entre 2700K, 3000K, 3500K, 4000K et 5000K à l'aide d'un commutateur situé sur le transformateur.
- Encastré à éclairage direct pouvant s'installer en contact direct avec l'isolation dans le plafond et transformateur.
- Le luminaire est doté de LED haute performance au pourtour avec un indice de rendu des couleurs supérieur à 80 offrant une répartition homogène de la lumière.
- Fil de 67,3 cm (26,5 po) et languettes extérieures sur le transformateur pour faciliter l'installation. Gabarit pour le trou au plafond inclus dans la boîte.
- Gradation à l'aide d'un triac.

### SPÉCIFICATIONS TECHNIQUES:

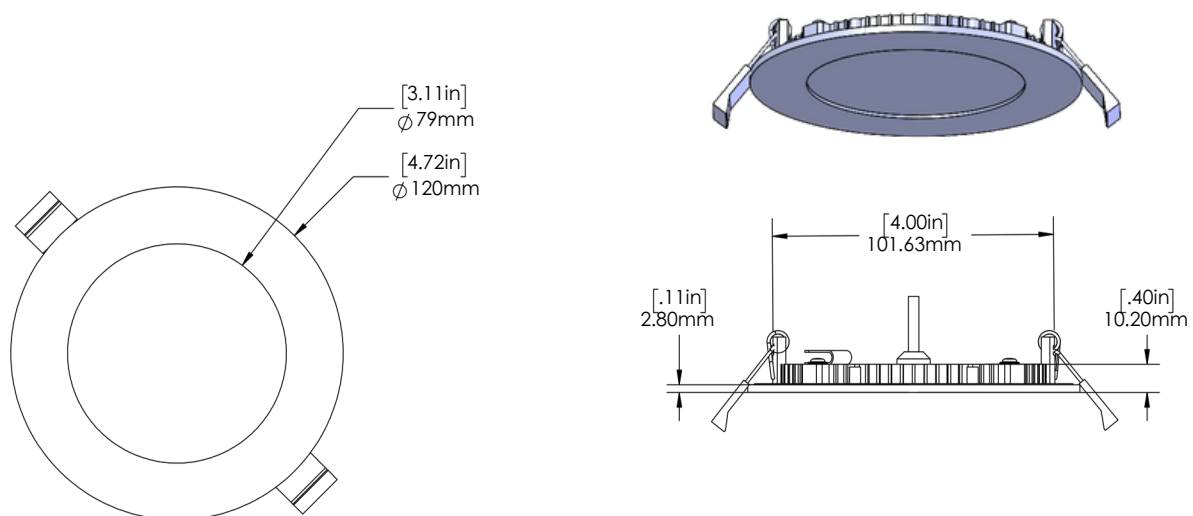
Taille (po)	4 po
Puissance d'entrée	10,2W
Flux lumineux	645,3 lm
Efficacité	63,3 lm/W
Tension	120V
Température de couleur (K)	Variable (2700K/3000K/3500K/4000K/5000K)
IRC	81.4
Gradation	TRIAC (10% à 100%)
Facteur de puissance	0,97
Durée de vie des DEL (L81)	100,000 heures
Fini du boîtier	Blanc
Matériau du boîtier	Aluminium moulé sous pression
Matériau de la lentille	Lentille dépolie
Trous pour fils (transformateur)	Deux trous de 1,2 cm (½ po)
Longueur du fil	26,5 po
Température de fonctionnement	-20°C to +40°C (-4°F to +104°F)
Homologations	ETL, contact direct avec l'isolation, Energy Star, milieu humide, 5 ans de garantie

Les valeurs indiquées correspondent à un réglage de 4000K.

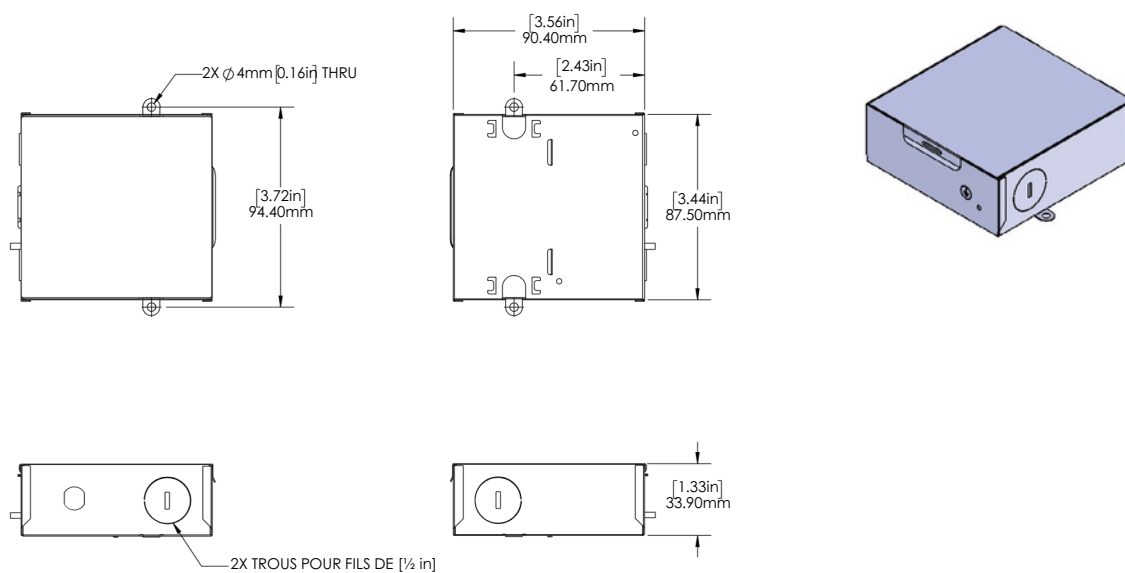


## DIMENSIONS:

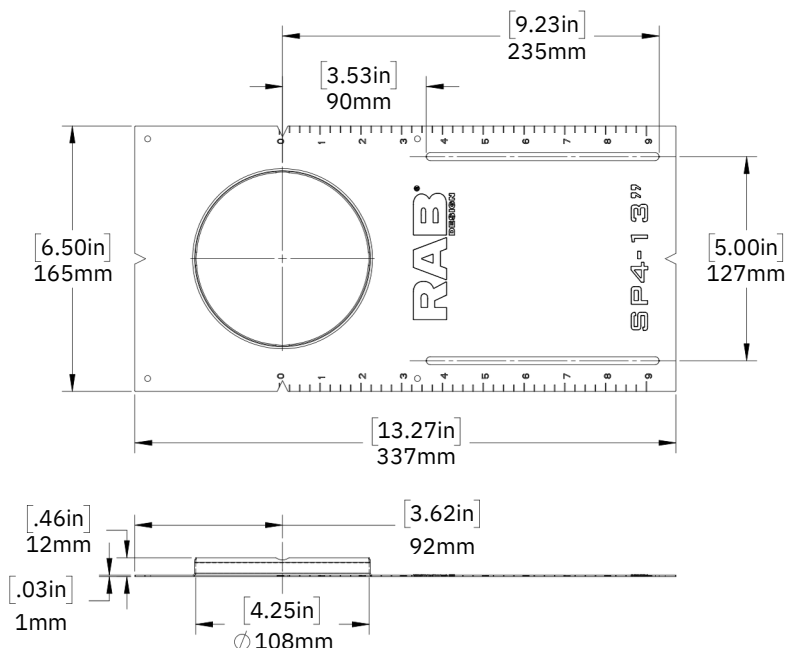
### TÊTE DU LUMINAIRE RDL4



### BOÎTE DE JONCTION



## PLAQUE D'INSTALLATION SP4

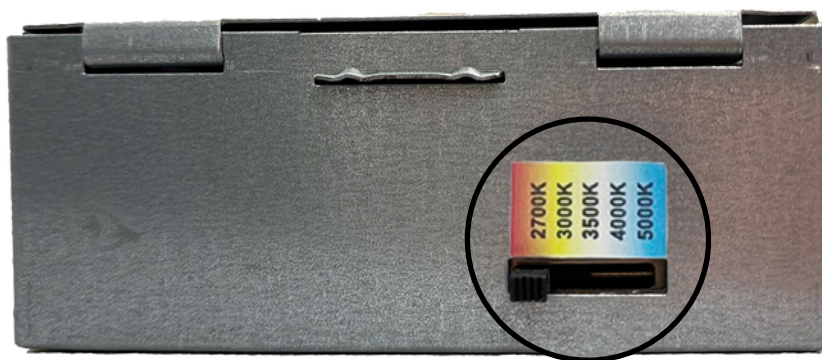


## COMMUTATEUR DE SÉLECTION DE LA COULEUR:

Le commutateur est situé sur le côté du transformateur.

Il n'aura jamais été aussi facile de changer la température de couleur!

Gauche à droite:  
2700K/3000K/3500K/4000K/  
5000K



### COURANT MAXIMAL TIRÉ

COURANT MAXIMAL TIRÉ (A)	
	120V
RDL4-LED	0.1A

### MAINTENANCE DU FLUX LUMINEUX SELON LA MÉTHODE TM-21

	50,000 heures	75,000 heures	100,000 heures
RDL4-LED	90.3%	85.7%	81.4%

La durée de vie est tirée du rapport de test pour la norme LM-80 de l'IESNA et projetée suivant les calculs de la norme TM-21 de l'IESNA.

## GUIDE DE COMMANDE

RDL4	LED10	A	VK	WHT	TRIAC	
------	-------	---	----	-----	-------	--

Luminaire	Puissance	Tension	Température de couleur	Fini	Gradation	Emballage
	LED10	A - 120V	VK - Réglable (2700K, 3000 K, 3500K, 4000K, 5000K)	WHT - Blanc	TRIAC - TRIAC Gradation	BLANK - Emballage individuel  1/12 - Emballage en vrac 12 pièces

### CODES DE STOCK

081567	RDL4-LED10-A-VK-WHT-TRIAC
083755	RDL4-LED10-A-VK-WHT-TRIAC-1/12

### ACCESSOIRES VENDUS SÉPARÉMENT

	083756 - SP4-ROUGH IN PLATE 4"
--	--------------------------------

### LISTE DES GRADATEURS RECOMMANDÉS

Nom de la marque	Numéro du modèle
LUTRON	DVELV-300P
	DVELV-303P
	MAELV-600
	CTELV-303P
LEGRAND	RH703PTUW (Uniquement en mode de phase inverse)
LEVITON	66EV-10W
	DSE06-10Z