



# CONTROLLED

Détecteur infrarouge passif Bluetooth à enclenchement rapide pour les plafonds bas

## PRÉSENTATION

Le détecteur infrarouge passif Bluetooth ControlledLED pour les plafonds bas offre toute la fiabilité nécessaire. C'est une installation et une mise en service rapides et faciles qui vous attendent au bout des doigts dans l'application mobile ControlledLED.



## CARACTÉRISTIQUES

- Détecteur de mouvement infrarouge passif et détecteur de lumière du jour
- Réseau maillé Bluetooth
- DLC – Commande d'éclairage en réseau et commande d'éclairage sur le luminaire

## SPÉCIFICATIONS TECHNIQUES

<b>Tension d'entrée</b>	12 VCC
<b>Courant d'entrée</b>	25 mA max.
<b>Puissance d'entrée</b>	0,3 W
<b>Courant de sortie</b>	10 mA max. courant absorbé
<b>Puissance de sortie</b>	0,1 W
<b>Gradation</b>	Classe 2, 0-10 VCC
<b>Portée Bluetooth</b>	30 m (100 pi) max.
<b>Radiofréquence</b>	2,4 GHz ± 75 MHz
<b>Version de Bluetooth</b>	5.0
<b>Matériau du boîtier</b>	Polycarbonate (UL 94-5VA)
<b>Fini du boîtier</b>	Blanc
<b>Portée de détection</b>	12 m (40 pi) max.
<b>Hauteur d'installation</b>	5,5 m (18 pi) max.
<b>Utilisation intérieure/extérieure</b>	Intérieur seulement
<b>Température de fonctionnement</b>	-30 °C à 55 °C (-22 °F à 131 °F)
<b>Température d'entreposage</b>	-30 °C à 85 °C (-22 °F à 185 °F)
<b>Indice de protection</b>	IP20
<b>Outil de programmation</b>	Programmation à l'aide de l'application ControlledLED

## PARAMÈTRES PAR DÉFAUT

<b>Détecteur de mouvement</b>	Activé
<b>Mode</b>	Occupé
<b>Niveau d'intensité élevé</b>	100 %
<b>Sensibilité</b>	Élevée
<b>Temps de retardement (T1)</b>	20 minutes
<b>Degré d'atténuation</b>	50 %
<b>Temps d'atténuation (T2)</b>	1 minute
<b>Détection de la lumière du jour</b>	Désactivée
<b>Liaison</b>	Désactivée
<b>Niveau de liaison</b>	100 %

## CODE DE STOCK

<b>084138</b>	SLE POUR PLAFONDS BAS, CAPACITÉ BLUETOOTH, DÉTECTEUR DE MOUVEMENT INFRAROUGE PASSIF/LUMIÈRE DU JOUR AVEC BOÎTE DE JONCTION <sup>1</sup>
---------------	---

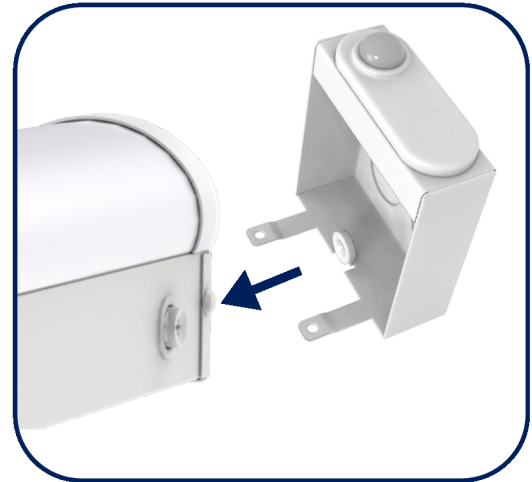
<sup>1</sup> Le détecteur est intégré dans une boîte de jonction qui s'installe sur les luminaires SLE-LED.



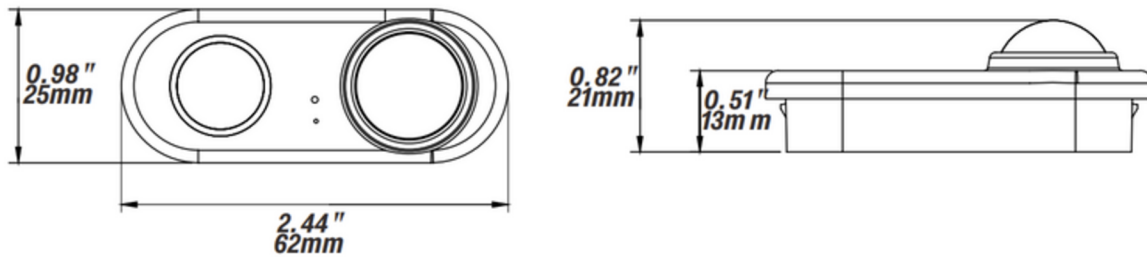
SPÉCIFICATIONS TECHNIQUES ET MISE EN SERVICE

## INSTALLATION

- 1) Faire passer les fils de gradation et d'alimentation auxiliaire 12 VCC du transformateur DEL à travers le trou jusqu'au détecteur. Les connecteurs de fils sont préinstallés pour faciliter la procédure.
- 2) Fixer la boîte de jonction avec détecteur intégré à l'extrémité du luminaire SLE-LED.
- 3) Programmer le détecteur à votre goût à l'aide de l'application mobile ControlLED (consulter le manuel de l'application ControlLED pour voir les instructions).

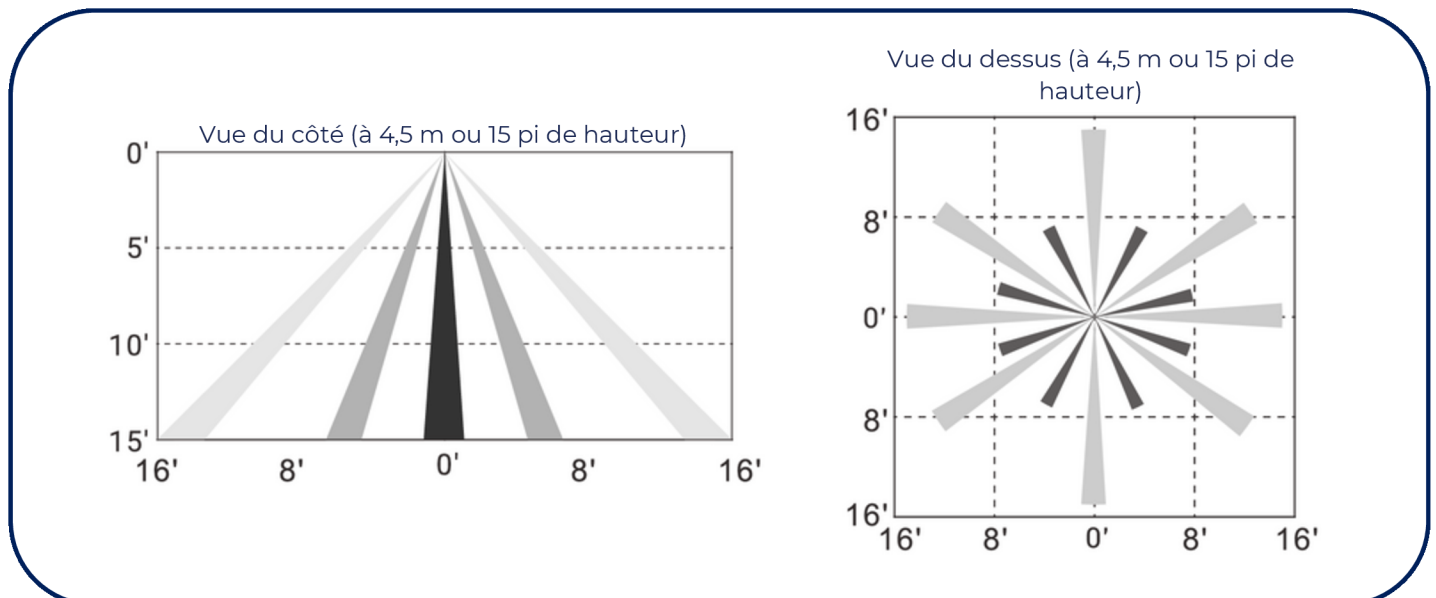


## DIMENSIONS



Note : Veuillez consulter la fiche technique de votre luminaire SLE-LED pour les dimensions de la boîte de jonction du détecteur.

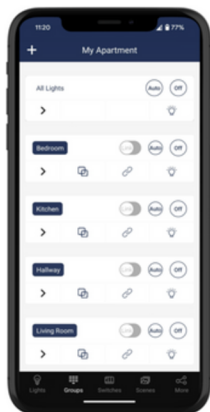
## PORTÉE DE DÉTECTION



# CONTROLLED

**RAB**<sup>®</sup>  
DESIGN

Les commandes d'éclairage en réseau Controlled permettent une gestion sécuritaire de votre éclairage sans fil grâce au réseau maillé Bluetooth et à l'application Controlled. Les détecteurs intégrés règlent automatiquement la lumière pour atteindre un niveau de confort, de sécurité et d'efficacité optimal.



## Espaces de travail organisés :

Création de zones, de groupes et de liens entre groupes.



## Réduction de l'intensité lumineuse :

Réglage de l'intensité lumineuse de luminaires ou de groupes de luminaires.



## Détecteur de mouvement et détecteur de lumière du jour :

Paramètres personnalisés des détecteurs pour des luminaires ou groupes de luminaires.



## Scénarios :

Création de scénarios personnalisés.



## Programmes :

Création de programmes personnalisés pour les situations récurrentes.



## Accès partagé :

Possibilité de partager l'accès à l'aide de codes QR.

Pour vous procurer l'application:



**RAB**<sup>®</sup>  
DESIGN

Par des experts au service d'autres experts.

© RAB Design Lighting inc. 2024. Tous droits réservés. Pour en savoir plus, rendez-vous à rabdesign.ca