

## INSTALLATION INSTRUCTIONS



**ELECTRICAL SHOCK HAZARD**

**READ, UNDERSTAND, and FOLLOW** these instructions before installing the equipment.

### WARNING

Disconnect the Electrical supply power at the service panel (fuse or circuit breaker box). Failure to do so could result in serious injury or death. Only qualified electricians should install this fixture and the installation **MUST** conform to the Canadian Electrical Code Part I and all local codes and ordinances. Ensure that only proper tools, materials, and equipment are used to complete the installation.

### SAFETY

- Proper grounding is required to ensure personal safety.
- Fixture should be mounted in locations where unauthorized personnel will not readily subject it to tampering.
- Do not use this equipment for anything other than its intended purpose.
- Servicing this equipment should be performed by qualified service personnel.
- Save these instructions.
- **MIN 90 °C SUPPLY CONDUCTOR**

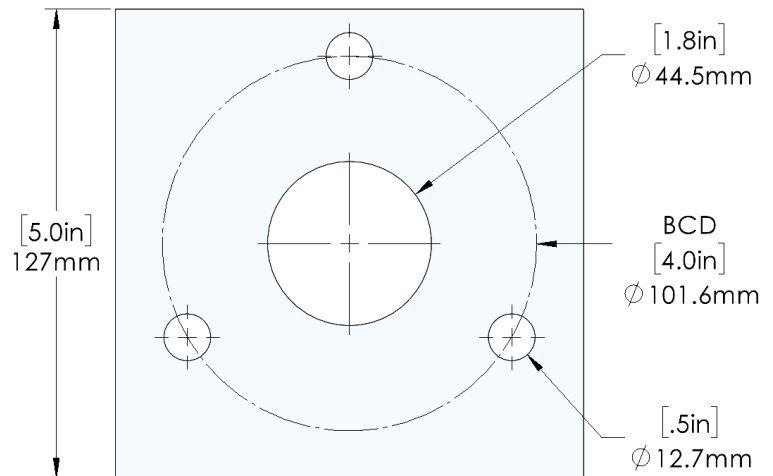
### TOOLS REQUIRED

- 1/8" Hex Key
- Wrench

### INSTALLATION

1. Use the provided template to preinstall 3 anchor bolts.

Install the anchor bolts in concrete, with at least 1-1/2 ~2" protruding from concrete with threads free and clear of debris and dirt.



*Image for reference only.*

2. Attach a nut and washer to each anchor bolt.



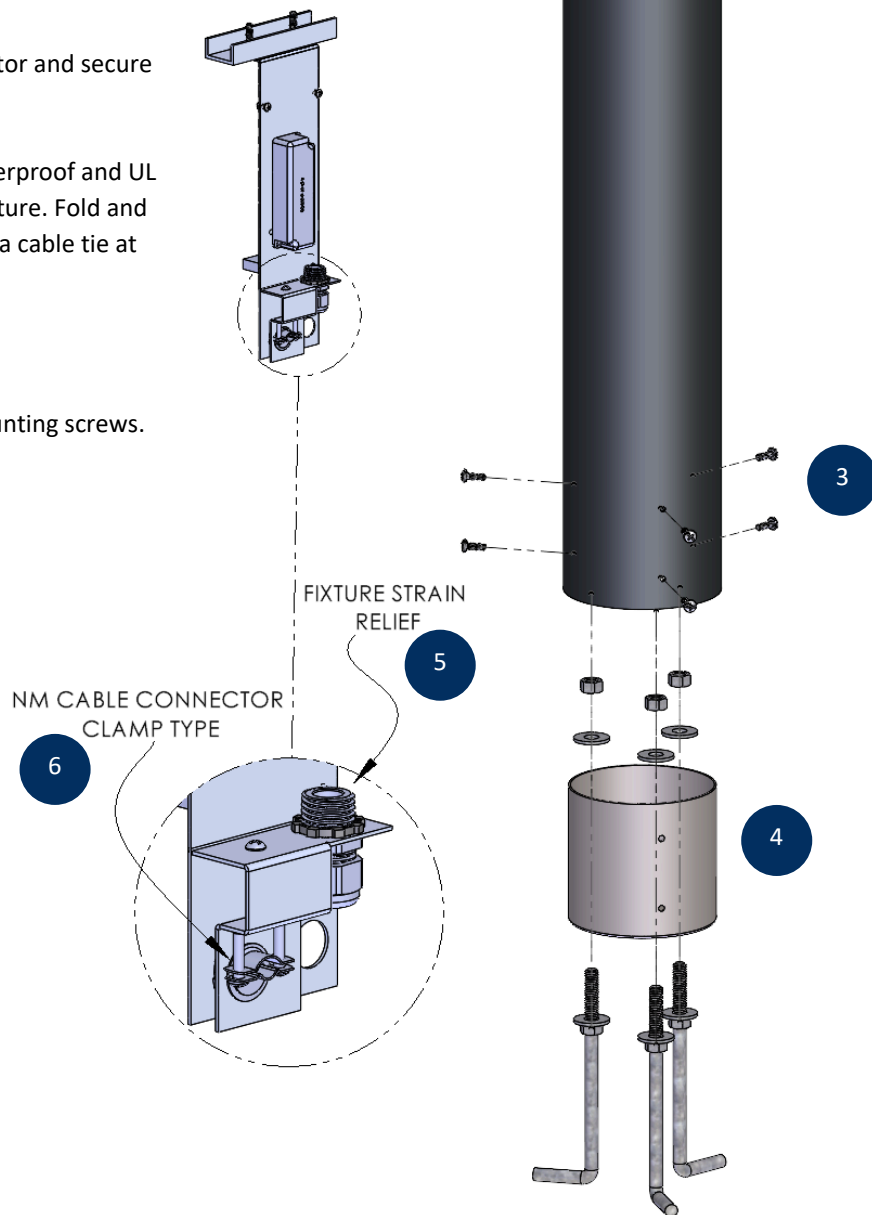
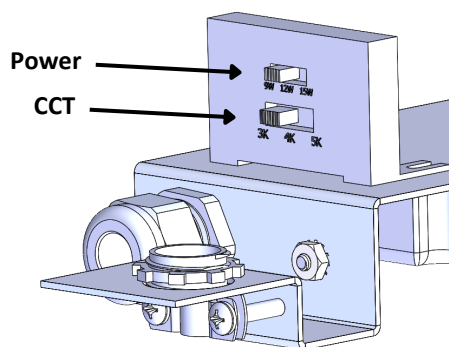
## INSTALLATION INSTRUCTIONS

3. Release the base by removing the 6 set screws with a 1/8" hex key.
4. Install the base by sliding it over the anchor bolts, ensuring the wiring passes through the middle. Secure the base with washers and nuts, and use the nuts to ensure the base is horizontal.
5. Run the AC wires through the strain relief.
6. Run the line wires through the NM cable connector and secure the 2 screws on the connector.
7. Use a 3 wire closed end connector (must be waterproof and UL approved) to connect the AC wires inside the fixture. Fold and secure the wires around the driver bracket with a cable tie at a minimum distance of 12" above the base.
8. Slide the body of the bollard over the base.
9. Reattach the body by reinstalling the 6 base mounting screws.

### WATTAGE & CCT SWITCH

Wattage and CCT switch is included. It can be accessed on the bottom of the driver bracket during installation.

- Lumens/Power can be set to 9W, 12W or 15W.
- CCT can be set to 3000K, 4000K or 5000K.
- Default settings: 9W and 4000K.



### WIRING

- Check that the line voltage is correct.
- Connect fixture **GROUND** (green) wire to power supply **GROUND** (green) wire.
- Connect fixture **WHITE** wire to power supply **NEUTRAL** wire.
- Connect fixture **BLACK** wire to power supply **LINE** wire
- The fixture includes 0-10V dimming functionality, connect GREY or PINK and VIOLET wires to a 0-10V dimming controller (optional).

SUPPLY	HOT	BLACK	LIGHT FIXTURE
	NEUTRAL	WHITE	
	GROUND	GREEN	
0-10V DIM		GREY OR PINK	
		VIOLET	

## INSTRUCTIONS D'INSTALLATION


**RISQUE DE CHOC ÉLECTRIQUE**
**LIRE, COMPRENDRE et SUIVRE** ces instructions  
 avant d'installer l'équipement.

**ATTENTION**

Débranchez l'alimentation électrique au panneau de service (boîte à fusibles ou disjoncteur). Sinon, cela pourrait entraîner de graves blessures ou la mort. Seuls des électriciens qualifiés doivent installer ce luminaire et l'installation DOIT être conforme au Code canadien de l'électricité, partie I, et à tous les codes et règlements locaux. Utilisez uniquement les outils, matériaux et équipements appropriés pour effectuer l'installation.

**SÉCURITÉ**

- Une mise à la terre conforme est obligatoire pour assurer la sécurité du personnel.
- Le luminaire doit être monté dans des endroits inaccessibles au personnel non autorisé.
- Utilisez cet équipement uniquement pour l'usage auquel il est prévu.
- L'entretien de cet équipement doit être effectué par un personnel qualifié.
- Conserver ces instructions.
- **CONDUCTEUR D'ALIMENTATION MIN DE 90 °C**

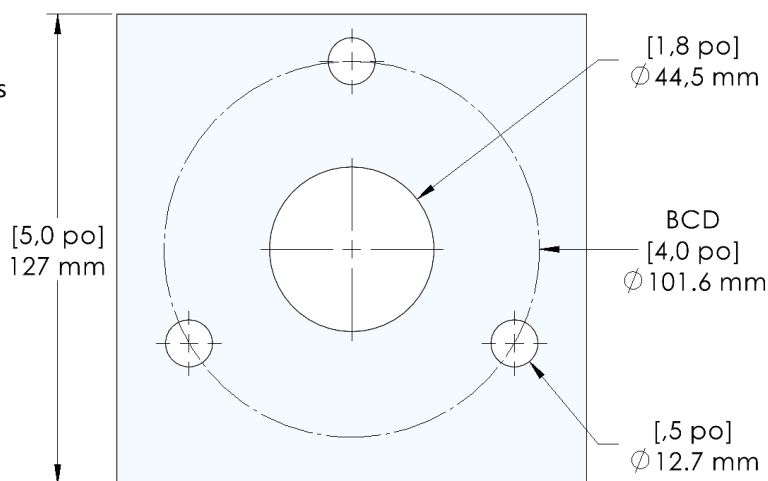
**OUTILS REQUIS**

- Clé hexagonale 1/8 po
- Clé à molette

**INSTALLATION**

1. Suivre le gabarit fourni pour l'installation des 3 boulons d'ancrage.

Fixer les boulons dans le béton en veillant à ce qu'au moins 1 ½ à 2 po dépassent de la surface, les filets visibles et exempts de débris et de saleté.



*Image à titre de référence uniquement.*

2. Mettre un écrou et une rondelle sur chaque boulon.



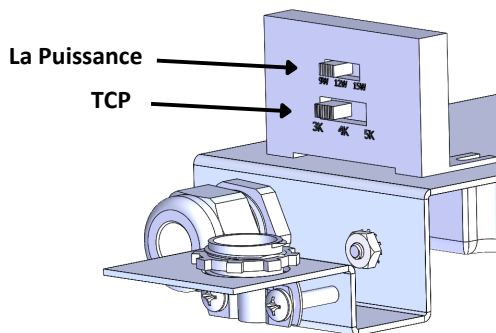
## INSTRUCTIONS D'INSTALLATION

3. Détacher la base en retirant les 6 vis de calage à l'aide d'une clé hexagonale 1/8 po.
4. Installer la base en la faisant glisser sur les boulons et en veillant à ce que les fils passent au milieu. Fixer la base avec des rondelles et des écrous et vous assurer que la base est bien horizontale au moment de mettre les écrous.
5. Faire passer les fils de courant alternatif dans le serre-fils.
6. Faire passer les fils de ligne dans le connecteur de câble sous gaine non métallique et visser les deux vis du connecteur.
7. Utiliser un connecteur fermé à 3 fils (étanche et conforme aux normes UL) pour brancher les fils de courant alternatif à l'intérieur du luminaire. Plier les fils et les attacher à une distance minimale de 30 cm (12 po) au-dessus de la base de manière à contourner le support du transformateur.
8. Glisser le corps du bollard sur la base.
9. Rattacher le corps à la base au moyen des 6 mêmes vis de calage.

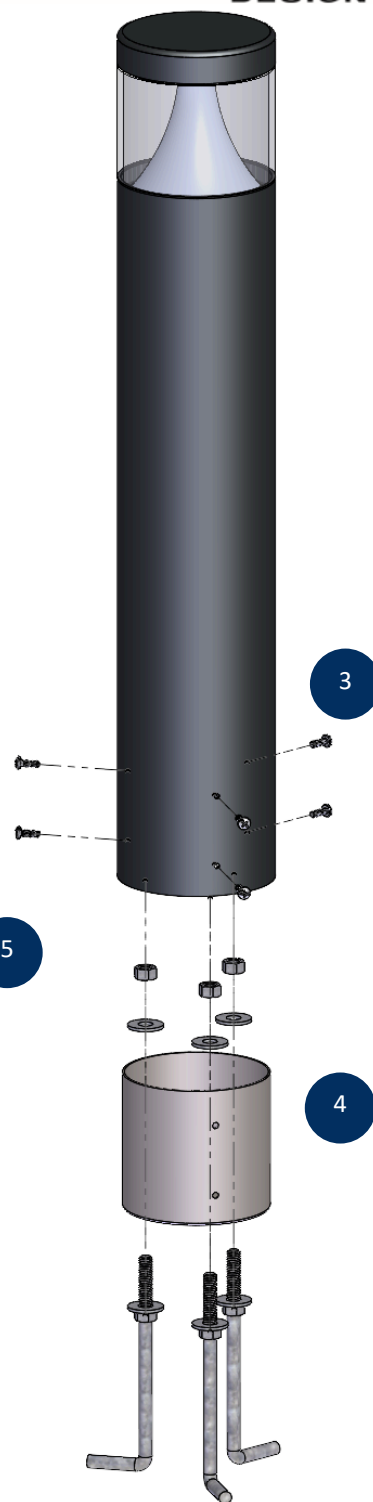
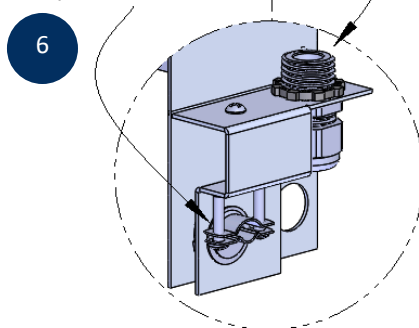
### PUISSANCE & TEMPÉRATURE DE COULEUR COMMUTATEUR

Le commutateur de puissance et de température de couleur sont inclus. Il est accessible au bas du support de pilote du luminaire lors de l'installation.

- La puissance peut être réglé sur 9W, 12W or 15W.
- Le TCP peut être réglé sur 3000K, 4000K ou 5000K.
- Le réglage par défaut: 9W et 4000K.



CONNECTEUR DE CÂBLE SOUS GAINES NON MÉTALLIQUE DE TYPE PINCE



### DIRECTIVES DE CÂBLAGE

- Assurez-vous que la tension de ligne est appropriée.
- Branchez le fil VERT du luminaire au fil de TERRE de l'alimentation.
- Branchez le fil BLANC du luminaire au fil NEUTRE de l'alimentation.
- Branchez le fil NOIR du luminaire au fil de LIGNE de l'alimentation.
- Le luminaire inclut une fonction d'intensité réglable de 0-10V, branchez les fils GRIS ou ROSE et VIOLET à un contrôleur de 0-10V (optionnel).

