

INSTALLATION INSTRUCTIONS



ELECTRICAL SHOCK HAZARD

READ, UNDERSTAND, and FOLLOW these instructions before installing the equipment.

WARNING

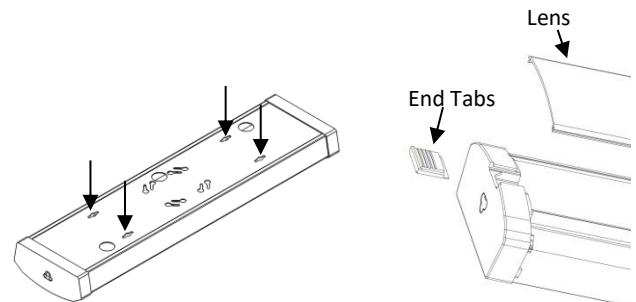
Disconnect the Electrical supply power at the service panel (fuse or circuit breaker box) before installation. Failure to do so could result in serious injury or death. Only qualified electricians should install this fixture and the installation **MUST** conform to the Canadian Electrical Code Part I and all local codes and ordinances. Ensure that only proper tools, materials, and equipment are used to complete the installation.

SAFETY

- Proper grounding is required to ensure safety.
- Fixture should be mounted in locations where unauthorized personnel will not readily subject it to tampering.
- Do not use this equipment for anything other than its intended purpose.
- Servicing this equipment should be performed by qualified service personnel.
- Save these instructions.
- **MIN 75°C SUPPLY CONDUCTOR**

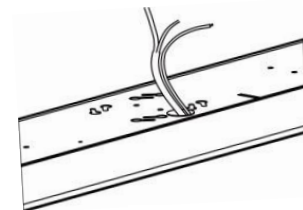
INSTALLATION

1. Install the (4) wall anchor screws at 10.236" (260mm) center to center distance with a width of 2-11/16" (68mm). [1]
2. Pull out the end tabs on the end cap and carefully pop off lens. [2]
3. Make appropriate wiring connections inside the junction box as per the wiring diagram. [3]
4. Align the wall anchor screws with the fixture keyholes.
5. Push/pull the fixture to lock it in place and tighten the screws.
6. Optional: Change the CCT using the CCT selectable switch found inside the fixture. Select between 3500K, 4000K, and 5000K CCT. 4000K is default. [4]
7. Attach the lens.
8. Optional: Attach the female to male 3-PIN connectors to join multiple fixtures together. (15 max) [5]

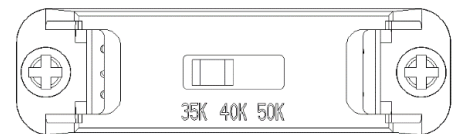


[1]

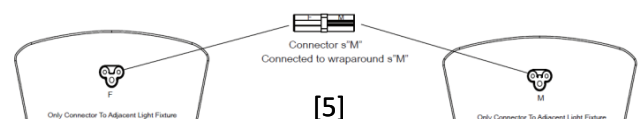
[2]



[3]



[4]



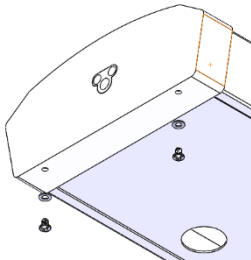
[5]

INSTALLATION INSTRUCTIONS

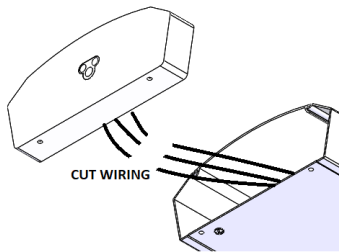
END CAP FOR 5-PIN DAISY-CHAINING CONNECTION OR CONDUIT ENTRY

Optional accessories sold separately

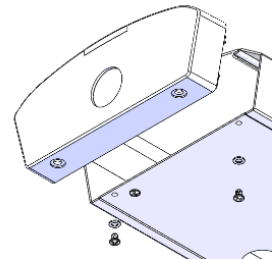
1. Remove screws and the original 3-PIN end caps from fixture. [6]
2. Disconnect the ground wire from the housing and cut the wires that are attached to the end cap. [7]
3. Attach the conduit entry end cap [8] or 5-PIN connector end cap [9] onto fixture and secure using screws.
4. Connect the wires according to the wiring diagram. See image [10] for 5-PIN connector end cap. If using the end cap with conduit entry, punch out the knocked holes for wiring.
5. Cap any unused wires.



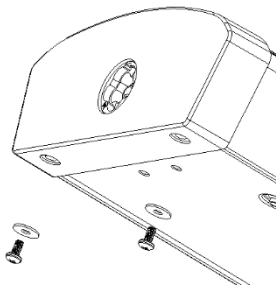
[6]



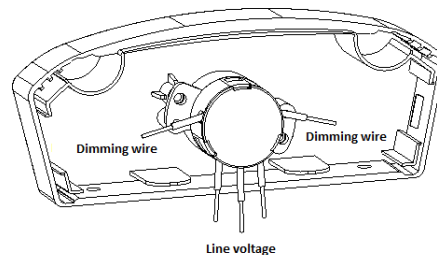
[7]



[8]



[9]



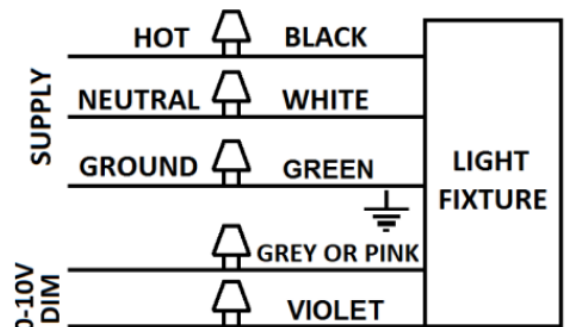
[10]

WIRING

- Check that the line voltage is correct.
- Connect fixture **GROUND** (green) wire to power supply **GROUND** (green) wire.
- Connect fixture **WHITE** wire to power supply **NEUTRAL** wire.
- Connect fixture **BLACK** wire to power supply **LINE** wire.

Optional for 0-10V Dimmable Models

The fixture includes 0-10V dimming functionality, connect GREY or PINK and VIOLET wires to a 0-10V dimming controller.



CONSIGNES D'INSTALLATION



RISQUE DE DÉCHARGE

Il est primordial de bien **LIRE** et **SUIVRE** les présentes consignes avant d'installer le luminaire.

MISE EN GARDE

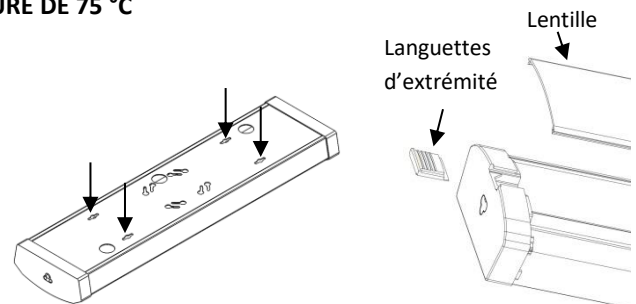
Couper l'alimentation au panneau électrique avant l'installation, sans quoi vous pourriez subir des blessures graves voire mortelles. Seuls des électriciens qualifiés doivent installer le luminaire, et l'installation DOIT être conforme au Code canadien de l'électricité, Partie I, ainsi qu'à tous les codes et règlements locaux. N'utiliser que le matériel et les outils qui conviennent pour effectuer l'installation.

SÉCURITÉ

- La mise à la terre doit être adéquate pour votre sécurité.
- Le luminaire doit être monté à un endroit où le personnel non autorisé n'y aura pas accès facilement.
- Ne pas utiliser cet appareil à des fins autres que celles prévues.
- Seul le personnel qualifié doit effectuer l'entretien du luminaire.
- Garder les consignes dans vos dossiers.
- **CONDUCTEUR D'ALIMENTATION RÉSISTANT À UNE TEMPÉRATURE DE 75 °C**

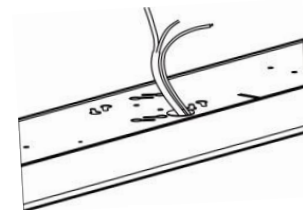
INSTALLATION

1. Installer les quatre (4) vis d'ancrage au mur chacune à une distance de 260 mm (10,236 po) du centre sur l'axe horizontal et à 68 mm (2 11/16 po) l'une de l'autre sur l'axe vertical [1].
2. Tirer sur les languettes d'extrémité et retirer délicatement la lentille [2].
3. Effectuer les raccords électriques dans la boîte de jonction selon le schéma de câblage [3].
4. Aligner les vis d'ancrage avec les trous sur le luminaire.
5. Pousser et tirer le luminaire pour le mettre en place et serrer les vis.
6. Facultatif : Changer la température de couleur à l'aide du commutateur à l'intérieur du luminaire. Il y a trois options : 3500 K, 4000 K et 5000 K. La valeur par défaut est 4000 K [4].
7. Mettre la lentille en place.
8. Facultatif : Utiliser les raccords mâle-mâle à 3 broches pour relier plusieurs luminaires (maximum de 15) [5].

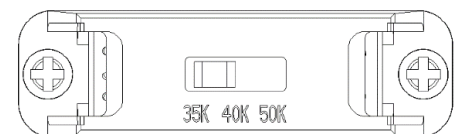


[1]

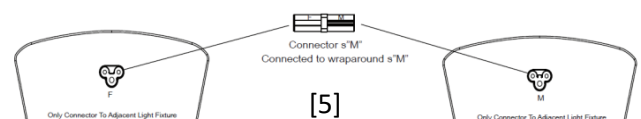
[2]



[3]



[4]



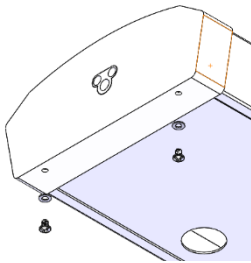
[5]

CONSIGNES D'INSTALLATION

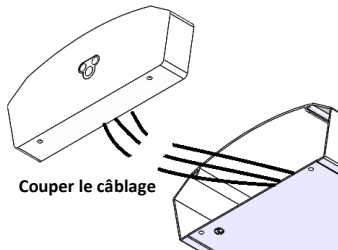
COUVERCLE LATÉRAL POUR LA MISE EN SÉRIE DE LUMINAIRES PAR DES RACCORDS À 5 BROCHES OU LE PASSAGE DE FILS

Accessoires en option vendus séparément

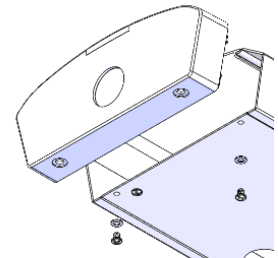
1. Retirer les vis et le couvercle latéral à 3 broches d'origine du luminaire [6].
2. Débrancher le fil de terre du boîtier et couper les fils liés au couvercle [7].
3. Mettre en place le couvercle avec trou pour fils [8] ou celui pour la mise en série avec des raccords à 5 broches [9] sur le luminaire et le visser.
4. Suivre le schéma de câblage. Voir l'image [10] pour le couvercle latéral pour la mise en série avec des raccords à 5 broches. Pour le couvercle avec trou pour fils, enlever la plaquette pour former le trou.
5. Mettre un capuchon aux fils inutilisés.



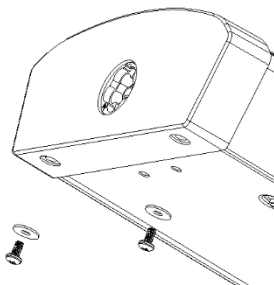
[6]



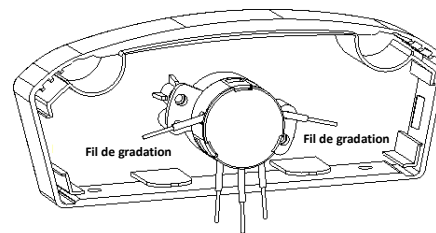
[7]



[8]



[9]



Tension de ligne

[10]

CÂBLAGE

- Vérifier si la tension du réseau est bonne.
- Brancher le fil de **TERRE** (vert) du luminaire au fil de **TERRE** (vert) de l'alimentation.
- Brancher le fil **BLANC** du luminaire au fil **NEUTRE** de l'alimentation.
- Brancher le fil **NOIR** du projecteur au fil de **LIGNE** de l'alimentation.

En option pour les modèles à gradation 0 à 10 V

Le luminaire comprend une fonction de gradation de 0 à 10 V: brancher les fils GRIS ou ROSE et VIOLET à un dispositif de commande de gradation de 0 à 10 V.

