



NMV2-LED30A12

Luminaire non métallique, classé par catégorie, homologué pour applications maritimes



Montage au plafond



Montage au mur



Montage sur colonne



Montage en suspension



Montage sur étrier

CI
D2

ZONE
2

CII
D2

ZONE
22

APPLICATIONS IDÉALES

- ✓ Applications maritimes
- ✓ Mines
- ✓ Usines de traitement des eaux
- ✓ Applications agricoles
- ✓ Raffineries pétrolières
- ✓ Silos à grains
- ✓ Usines de production d'éthanol
- ✓ Usines de produits chimiques
- ✓ Usines agroalimentaires
- ✓ Usines de textiles
- ✓ Centrales électriques
- ✓ Confiseries
- ✓ Boulangeries
- ✓ Moulins à scie et à bois



Conçu et assemblé au Canada



Livraison rapide disponible

LENTILLES DE COULEUR DISPONIBLES



Rouge



Vert



Bleu



Ambre

DESCRIPTION

Le NMV2-LED est un luminaire non métallique étanche aux vapeurs compact, classé, homologué pour les applications maritimes et pouvant être utilisé dans une variété d'environnements dangereux.

CARACTÉRISTIQUES:

- Luminaire compact et léger pouvant être installé dans des espaces restreints
- Boîtier en polyamide renforcé de fibres de verre avec une lentille en polycarbonate givré conforme à la norme UL746C contre l'eau, l'immersion et l'exposition aux UV.
- Luminosité réglable (Max 3382 Lm, Min 1348 Lm).
- Cinq entrées de conduit 1/2" NPT (1 de chaque côté et 1 à l'arrière).
- Haute température ambiante de 55°C.
- Classe I, Div 2 et Classe II, Div 2 Hazloc Température nominale de T4A à une température ambiante plus élevée.
Classe I, Zone 2, Groupes IIA, IIB et IIC, T4, Zone 22
- Résistance aux flammes selon TYPE 4X et 5VA.
- Classé 3G selon la norme ANSI C136.31-2023 (Montage sur colonne).
- Le luminaire est équipé d'une protection contre les surtensions de 6KV
- Plusieurs appareils peuvent être reliés en série à l'aide de conduits métalliques ou non métalliques. 40 luminaires peuvent être connectés sur un même circuit.
- Les plafonds, les murs et les colonnes sont assemblés en usine. Les luminaires à montage en suspension ou à étrier doivent être assemblés sur place. Pour commander un luminaire à montage en suspension ou à étrier, commandez le luminaire de plafond avec les kits de montage en suspension ou à étrier.
- Conception pratique pour les entrepreneurs
- Suspendez le luminaire à l'aide de câbles aériens pour faciliter l'installation à deux mains
- Connexion rapide et facile des fils grâce à des fiches à débranchement rapide
- Pour un alignement rapide lors de l'installation, utilisez les repères d'alignement fournis sur le luminaire.

HOMOLOGATIONS:

(POUR PLUS D'INFORMATIONS SUR LES HOMOLOGATIONS, VOIR PAGES 2-3)



Luminaires non encastrés homologués pour l'extérieur (eau salée)



Luminaires pour utilisation dans des endroits dangereux



Evaluated and Rated for NEMA4X



SPÉCIFICATIONS		NMV2-LED30A12
Puissance d'entrée		30.1W Max, 12W Min
Luminosité		3382 lm Max, 1348 lm Min
Efficacité		112.37 lm/W
Tension		120-277V
CCT		3000K, 4000K*, 5000K
IRC		75
Gradation		Gradation 0-10V (10%-100%)
Distorsion harmonique totale		5.10%
Facteur de puissance		0.96
Protection contre les surtensions		6kV
Distribution des faisceaux		Type VS
Classement BUG		B1-U3-G1
Durée de service des DEL (L80)		100 000 heures
Couleur du boîtier		Gris
Détails du boîtier		Polyamide PA6 - B3U50G6(t)(f1) Classe d'inflammabilité - V-0, 5VA selon UL 94 Résistance aux rayons ultraviolets, adapté à une utilisation extérieure selon UL 746C
Détails de la lentille		Polycarbonate givré - blanc*, rouge, vert, ambre, bleu Résistant aux rayons ultraviolets, adapté à une utilisation extérieure selon UL 746C Classe de flamme V-0, 5VA selon UL 94
Montage		Plafond, mural, colonne (25°), en suspension, sur étrier
Entrées de conduits		Plafond, mural, en suspension, sur étrier - 5 1/2" NPT, sur colonne - 1 1/4" NPS
Température ambiante de service		-40°C à 55°C (-40°F à 131°F)
Poids		3,6 kg (7,95 lbs)
Options installées en usine		Lentilles colorées givrées - Rouge, Vert, Ambre, Bleu
Options vendues séparément		Kit de montage en suspension et sur étrier
Homologations		Homologué cULus selon UL 1598 et CSA C22.2 No. 250.0-08 Luminaires, UL 844 et CSA C22.2 n° 137-18 Luminaires destinés à être utilisés dans des environnements dangereux Classe I, Div 2, Groupes A, B, C, D (T4A), Classe I, Zone 2, Groupes IIA, IIB et IIC, (T4) Classe II, Div 2, Groupes F, G (T4A), Zone 22 UL 1598A Installation sur navires, Certifié NEMA 4X selon UL 50E, Classé 3G selon la norme ANSI C136.31-2023 (Montage sur colonne), Endroits humides, IP66 Certifié ABS (American Bureau of Shipping), DLC Standard (applications intérieures et extérieures)

*Configuration standard

COMPRENDRE LES CERTIFICATIONS

CERTIFICATION	DESCRIPTION
TYPE 4X (Testé et classé pour NEMA4X)	Boîtiers conçus pour un usage intérieur ou extérieur afin d'assurer un degré de protection du personnel contre l'accès aux éléments dangereux ; d'assurer un degré de protection de l'équipement à l'intérieur du boîtier contre la pénétration de corps étrangers solides ("poussières soufflées par le vent") ; d'assurer un degré de protection contre les effets néfastes sur l'équipement de la pénétration de l'eau (pluie, neige fondue, neige, éclaboussures et eau projetée par un tuyau) ; d'assurer un niveau additionnel de protection contre la corrosion ; et de ne pas subir de dommages en cas de formation de glace à l'extérieur du boîtier.
UL1598A	Luminaire non encastré certifié pour applications maritimes, type extérieur (eau salée)
UL1598	Luminaire certifié pour montage en surface
American Bureau of Shipping (ABS)	Certifié pour les installations maritimes et offshore en zones dangereuses.
UL844 Classe I, Div 2, Groupes A, B, C, D (T4A) Classe II, Div 2, Groupes F, G (T4A)	La température de surface de l'appareil ne dépassera pas 120 °C.
Résistance aux flammes 5VA	Ce niveau est le plus élevé et le plus ignifuge des classifications UL 94. La combustion cesse dans les 60 secondes sur une partie verticale, sans laisser de gouttes de plastique non enflammées.
Approuvé pour les endroits humides	Testé et approuvé pour une utilisation extérieure (exposition directe au soleil, à la pluie, aux liquides ou aux éclaboussures d'eau contre le luminaire).

COMPRENDRE LA CLASSIFICATION DES ENDROITS DANGEREUX :

UL.COM/HAZLOC

CLASSE D'ENDROITS DANGEREUX		
Classe	Division	Groupe
Classe I: Atmosphères gazeuses explosives	Division 2 : Où des concentrations de gaz inflammables, de vapeurs produites par des liquides inflammables ou de vapeurs produites par des liquides combustibles NE SONT PAS SUSCEPTIBLES D'EXISTER dans des conditions normales d'exploitation.	Groupe A : Atmosphère contenant de l'acétylène Groupe B : Atmosphère contenant un gaz inflammable, une vapeur produite par un liquide inflammable ou une vapeur produite par un liquide combustible mélangée à de l'air qui peut brûler ou exploser, ayant soit une valeur MESG (Maximum Experimental Safe Gap) inférieure ou égale à 0,45 mm, soit un rapport MIC (Minimum Igniting Current) inférieur ou égal à 0,40 - comme l'hydrogène ou le carburant et les procédés combustibles - ayant une valeur MESG inférieure ou égale à 0,45 mm. 45 mm ou un rapport MIC (Minimum Igniting Current) inférieur ou égal à 0,40 - comme l'hydrogène ou le carburant et les gaz de traitement combustibles contenant plus de 30 % d'hydrogène en volume - ou des gaz présentant un risque équivalent comme le butadiène, l'oxyde d'éthylène, l'oxyde de propylène et l'acroléine. Groupe C : Atmosphère contenant un gaz inflammable, une vapeur produite par un liquide inflammable ou une vapeur produite par un liquide combustible dont la MESG est supérieure à 0,75 mm ou le rapport MIC est supérieur à 0,40 et inférieur à 0,80 - comme le monoxyde de carbone, l'éther, le sulfure d'hydrogène, la morphine, le cyclopropane, l'éthyle, l'isoprène, l'acétaldhyde et l'éthylène ou des gaz présentant un risque équivalent. Groupe D : Atmosphère contenant des gaz inflammables, des vapeurs produites par des liquides inflammables ou des vapeurs produites par des liquides combustibles mélangés à l'air qui peuvent brûler ou exploser, ayant une valeur MESG supérieure à 0,75 mm ou un rapport MIC supérieur à 0,80 - tels que l'essence, l'acétone, l'ammoniac, le benzène, le butane, l'éthanol, l'hexane, le méthanol, le chlorure de vinyle, le gaz naturel, le naphte, le propane ou des gaz présentant des risques équivalents
	Division 2 : Lorsque des concentrations inflammables de poussières combustibles NE SONT PAS PRÉSENTES dans l'air à des températures de service normales.	Groupe F : poussières de carbone Groupe G : poussières non conductrices

TEMPÉRATURES NOMINALES POUR NMV			
Modèle	Température ambiante nominale maximale	Classe I Division 2 Groupes A,B,C,D	Classe II Division 2 Groupes F,G
NMV2-LED30A12	55°C	Température maximale de la surface du luminaire externe dans des environnements gazeux = 120°C	Température maximale de la surface du luminaire externe dans des environnements poussiéreux = 120°C

SPÉCIFICATIONS ADDITIONNELLES :

AMPÉRAGE ET PROTECTION CONTRE LES SURTENSIONS

	Courant (A)				Protection contre les surtensions (kV)
	120V	208V	240V	277V	120-277V
NMV2-LED30A12	0.27A	0.16A	0.14A	0.12A	6kV

POIDS

	Poids
NMV2 - Montage au plafond	7.95 lbs
NMV2 - Support mural	9.15 lbs
NMV2 - Montage sur colonne	7.15 lbs
NMV2 - Montage en suspension	8.08 lbs
NMV2 - Montage sur étrier	9.38 lbs

PARAMÈTRES DE LUMINOSITÉ RÉGLABLES

	30W	25W	12W
PUISSANCE			
LUMINOSITÉ	3382 lm	2818 lm	1348 lm

MAINTIEN DE LA LUMINOSITÉ ESTIMÉ TM-21

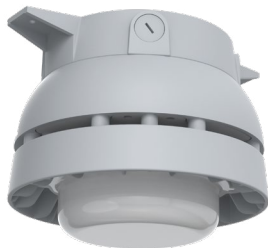
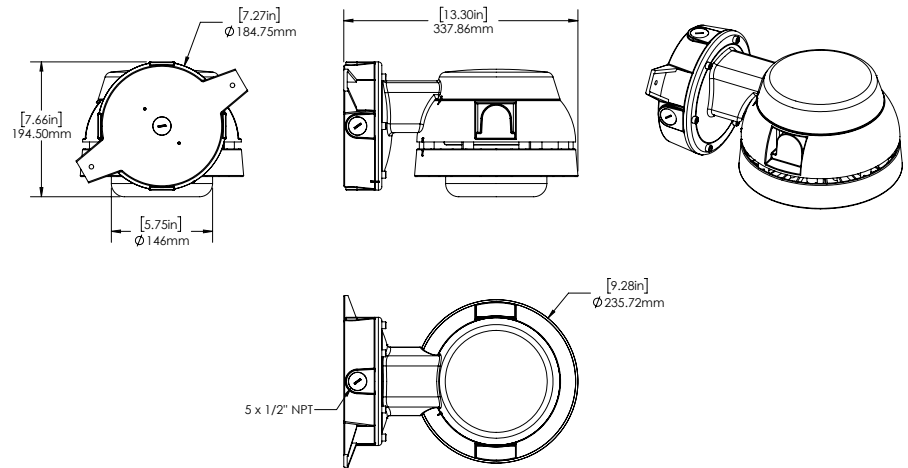
	50 000 heures	75 000 heures	100 000 heures
NMV2-LED30A12	89.9%	85.1%	80.5%

Les heures de service sont dérivées du rapport d'essai LM-80 de l'IESNA et projetées selon les calculs

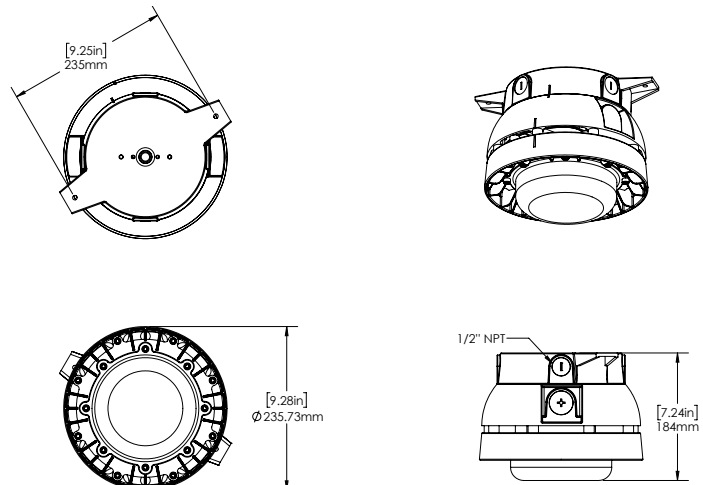
DIMENSIONS :



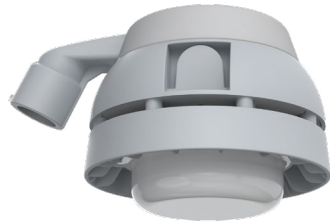
MONTAGE MURAL



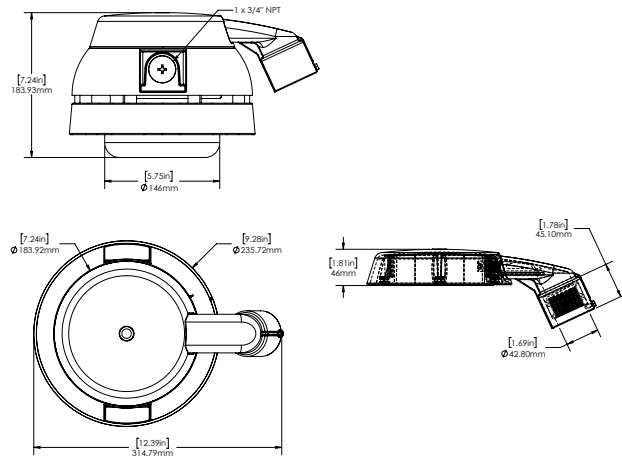
MONTAGE AU PLAFOND



DIMENSIONS :

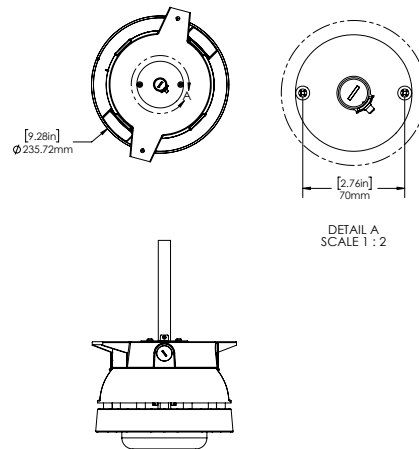


MONTAGE SUR COLONNE



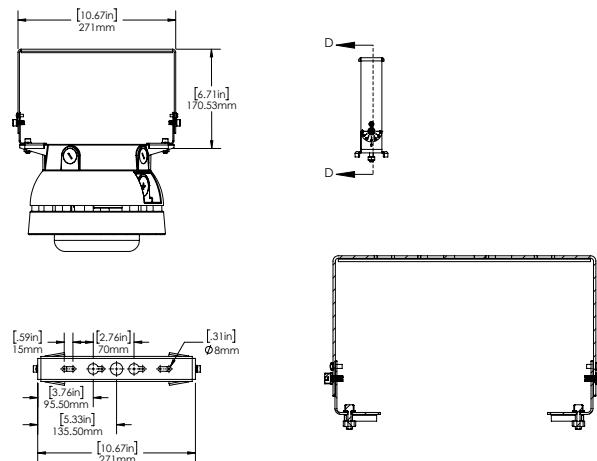
SUPPORT DE SUSPENSION

Commander l'unité de montage au plafond et le kit de montage en suspension



MONTAGE SUR ÉTRIER

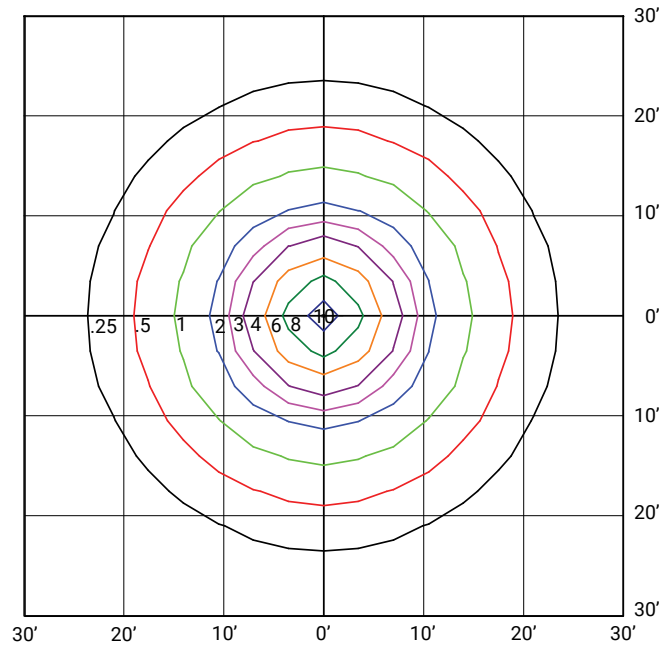
Commander l'unité de montage au plafond et le kit de montage sur étrier



**NMV2-LED30A12-B-VK-GRY-CM (30W, 4000K)
MOUNTED AT 10 FEET**

LUMENS 3435

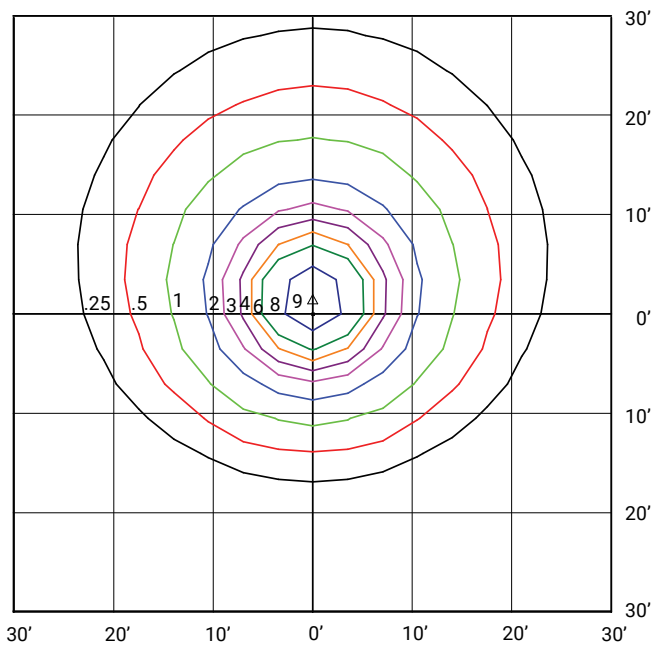
MAX CALCULATED VALUE 11.06 Fc



**NMV2-LED30A12-B-VK-GRY-STM (30W, 4000K)
MOUNTED AT 10 FEET**

LUMENS 3436

MAX CALCULATED VALUE 9.74 Fc



GUIDE DE COMMANDE :

NMV2-LED30A12	B		GRY	GRAD		
	Tension	Temp. de couleur	Finition	Gradation	Options de lentille	Montage
	B - 120-277V	3K - 3000K	GRY - Gris	DIM - Gradation 0-10V	FR - Lentille givrée*	CM - Montage au plafond
		4K - 4000K*			FRR - Lentille rouge givrée	WM - Montage mural
		5K - 5000K			FRB - Lentille bleue givrée	STM - Montage sur colonne
					FRA - Lentille ambre givrée	
					FRG - Lentille verte givrée	
*Configuration standard						
2200K, 2700K, 3500K, 6500K disponibles sur commande spéciale						
#Pour plus de détails, veuillez contacter l'équipe du service à la clientèle						

*Configuration standard

2200K, 2700K, 3500K, 6500K disponibles sur commande sp ciale
 #Pour plus de d tails, veuillez contacter l quipe du service   la client le

Pour commander un luminaire   montage en suspension ou sur  tier, commandez le luminaire   montage au plafond avec les kits de montage en suspension ou sur  tier.

CODE D'INVENTAIRE ET DESCRIPTION	
093741	NM2-LED30A12-B-4K-GRY-DIM-FR-CM
093742	NM2-LED30A12-B-4K-GRY-DIM-FR-WM
093791	NM2-LED30A12-B-4K-GRY-DIM-FR-STM

Guide de commande des accessoires

Cochez les articles que vous souhaitez commander :

- ☐
004273
KIT DE MONTAGE SUR  TRIER NM2-LED30A12
- ☐
004270
KIT DE MONTAGE EN SUSPENSION NM2-LED30A12