



# AL1-LED

## Éclairage de zones DEL



Les luminaires AL-LED sont des éclairages de zone de haute efficacité avec plusieurs modèles de faisceaux afin de répondre à une variété d'applications. Conçus pour offrir des performances d'éclairage exceptionnelles et d'importantes économies d'énergie en comparaison avec les luminaires traditionnels.

APPLICATIONS IDÉALES

- 
Circuits routiers
- 
Aires de stationnement
- 
Éclairage périphérique

SPÉCIFICATIONS

	AL1-LED60	AL1-LED90	AL1-LED120
PERFORMANCE			
Puissance (W)	65.85W	97.14W	117.8W
Luminosité	7845lm	11564 lm	14717 lm
Efficacité	119.13lm/W	119.01lm/W	124.93 lm/W
Tension	120-277V, 347V		
Température de couleur	3000K, 4000K, 5000K		
IRC	71.5	71.7	72
Gradation	Gradation 0-10V (5%-100%)		
DHT	5.89%	5.84%	14.90%
FP	0.99	0.99	0.95
Distribution du faisceau	T2,T3,T4,T5		
Durée de service des DEL (L80)	>72 000 heures		
Protection contre les surtensions	4kV (protection contre les surtensions du contrôle) et protection additionnelle contre les surtensions de 10kV		
Finition du boîtier	Bronze, couleurs personnalisées		
Détails du boîtie	Aluminium moulé sous pression		
Dispositif de montage (vendu séparément)	Support à glissière, support mural, bras pour poteaux ronds et carrés		
Température de service	De -40°C à +40°C (de -40°F à 104°F)		
OPTIONS INSTALLÉES EN USINE			
Contrôle photo-électrique			
HOMOLOGATIONS			
UL, garantie de 5 ans, endroits humides, DLC			

Les spécifications mentionnées sont pour 5000K, 120V  
 Note: 3000K n'est pas répertorié DLC



## GUIDE DE COMMANDE

AL1						GRAD	
Luminaire	Puissance (W)	Tension	Température de couleur	Faisceau	Finition	Gradation	Options
	LED60	B - 120-277V*	5K - 5000K*	T2 - Type 2	BRZ - Bronze *	DIM - Gradation 0-10V	PC - Cellule photoélectrique
	LED90	C- 347V	4K - 4000K	T3 - Type 3	CC - Couleur personnalisée		
	LED120		3K - 3000K	T4 - Type 4			
				T5 - Type 5			

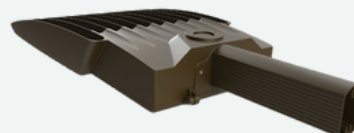
\* Configuration standard

### OPTIONS DE MONTAGE

MONTAGE SUR GLISSIÈRE



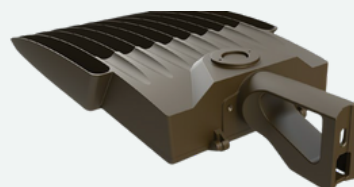
BRAS POUR POTEAU CARRÉ



SUPPORT DE MONTAGE MURAL



BRAS POUR POTEAU ROND



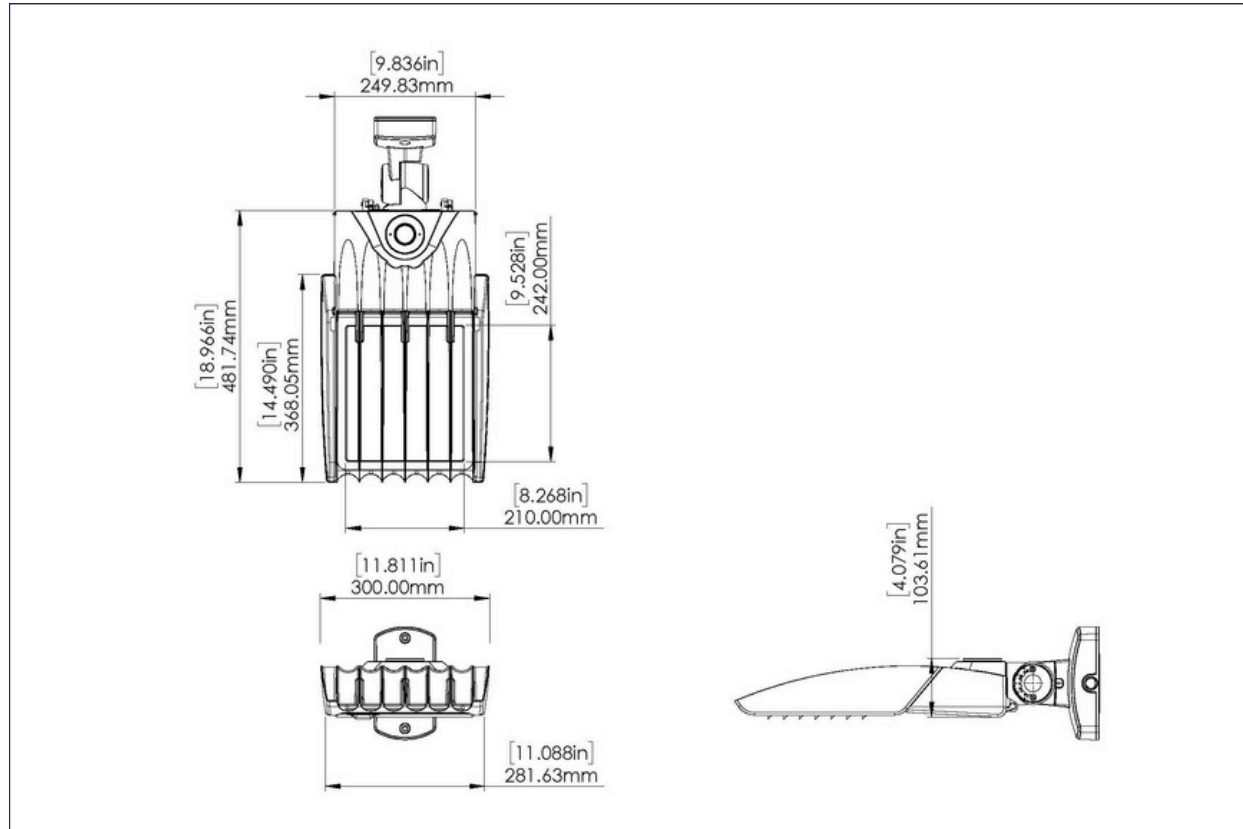
**AMPÉRAGE ET PROTECTION CONTRE LES SURTENSIONS**

AMPÉRAGE (AMP)							PROTECTION CONTRE LES SURTENSIONS INTERNES (kV)	
	Watts	120V	208V	240V	277V	347V	120-277V	347V
<b>AL1-LED60</b>	65.85	0.576	0.332	0.288	0.250	0.199	10kV	10kV
<b>AL1-LED90</b>	97.14	0.850	0.490	0.425	0.368	0.294	10kV	10kV
<b>AL1-LED120</b>	117.8	1.031	0.595	0.515	0.447	0.356	10kV	10kV

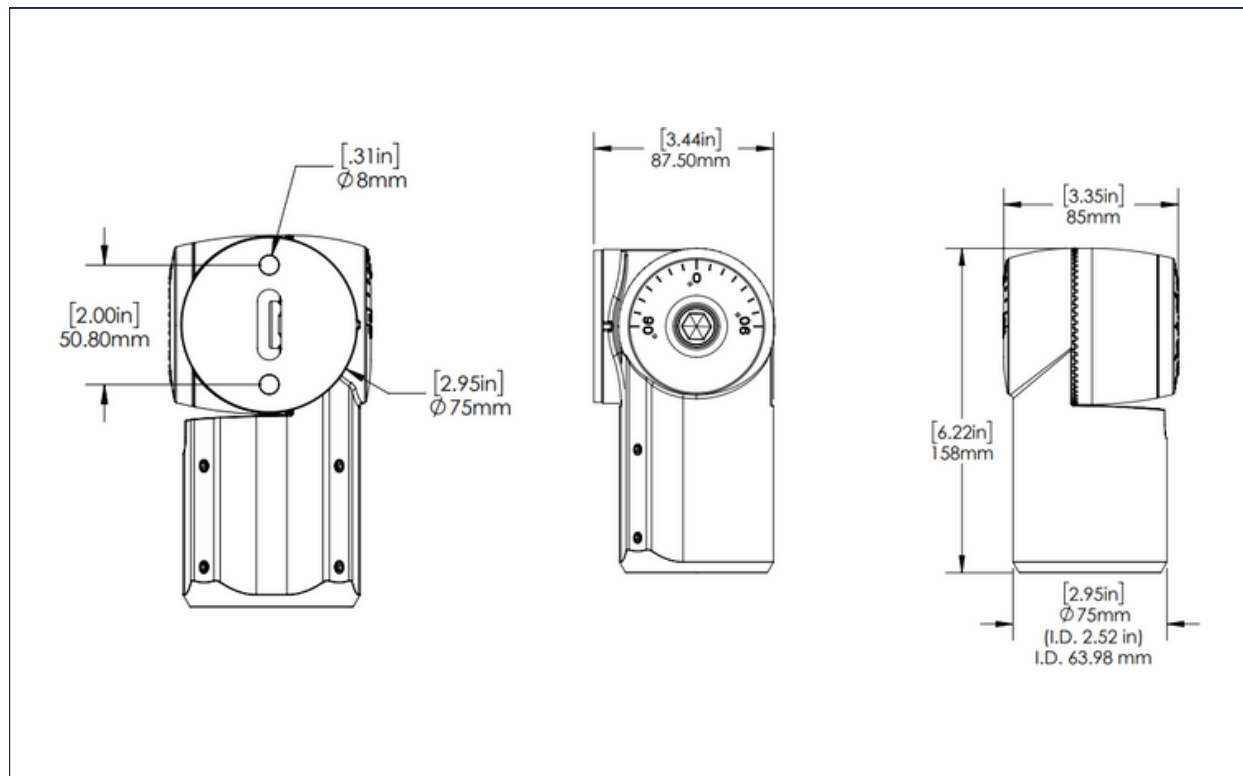
**MAINTIEN DU FLUX LUMINEUX ESTIMÉ TM-21**

	50 000 heures	75 000 heures	100,000 heures
<b>AL1-LED</b>	87.8%	83.0%	78.5%

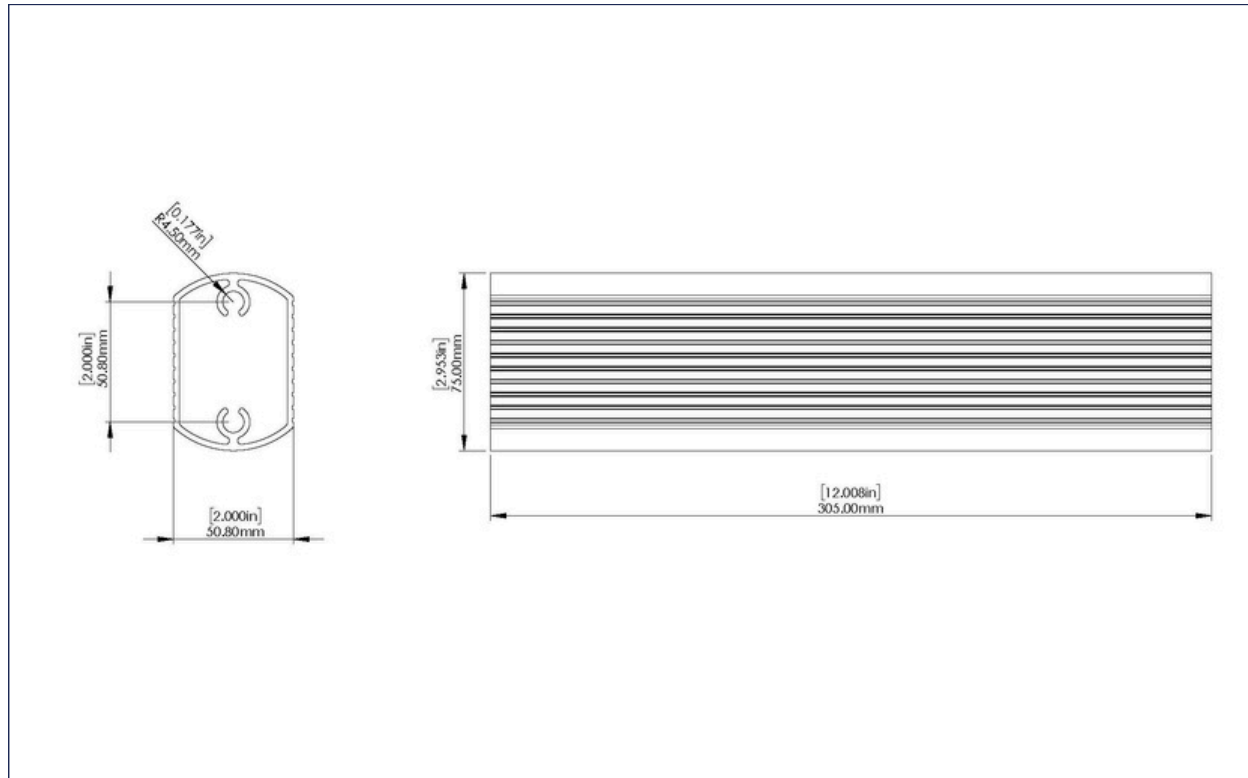
## DIMENSIONS



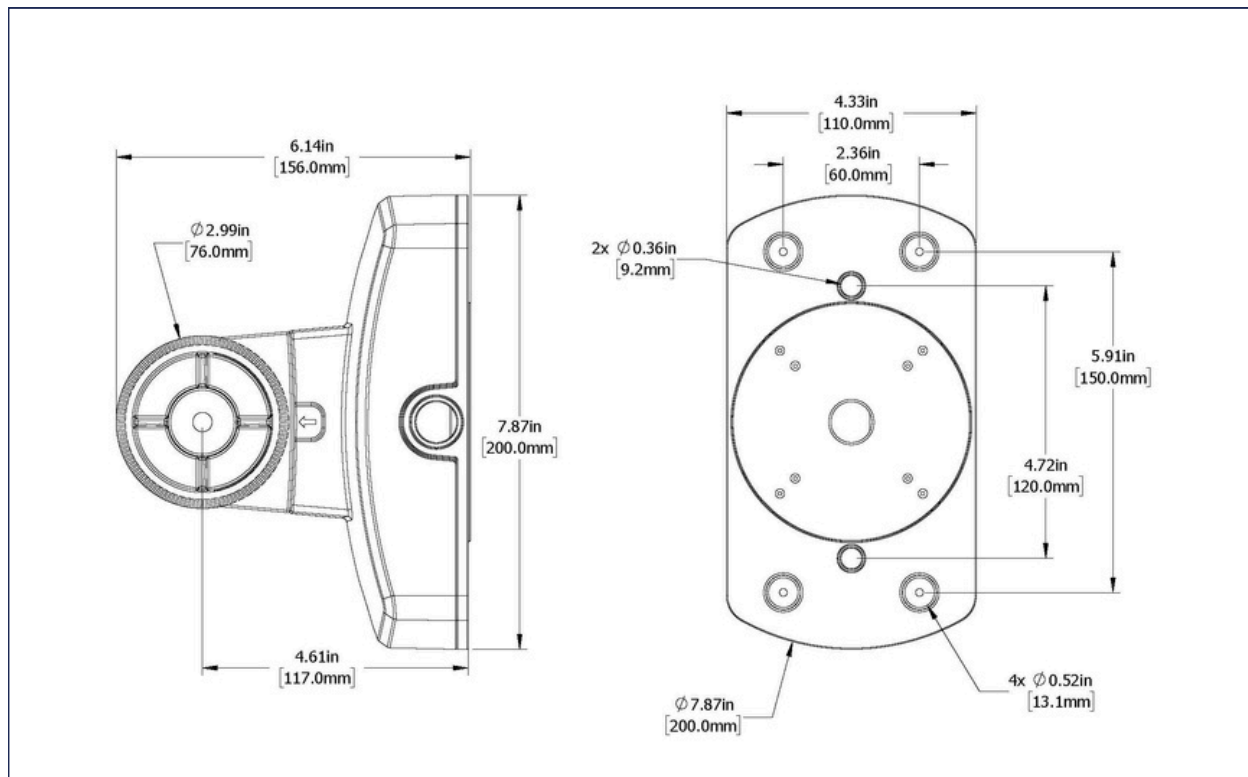
## MONTAGE SUR GLISSIÈRE



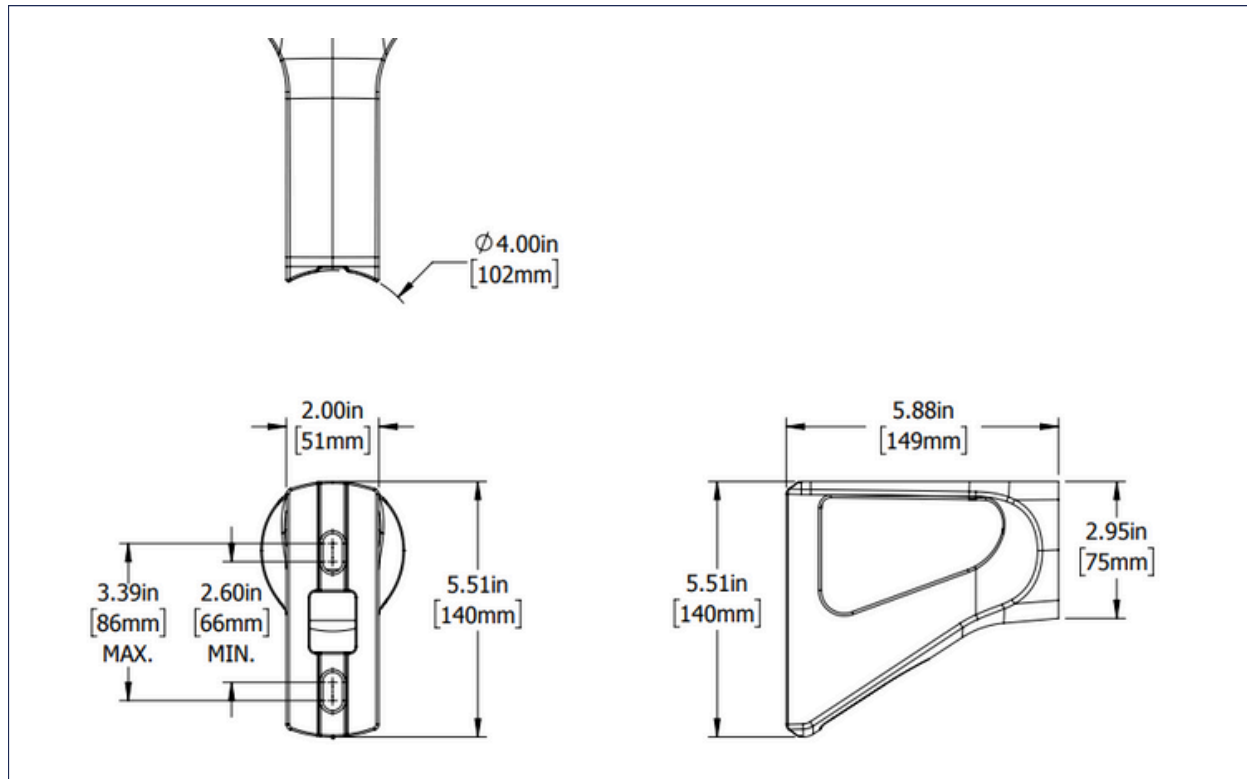
## BRAS POUR POTEAU CARRÉ



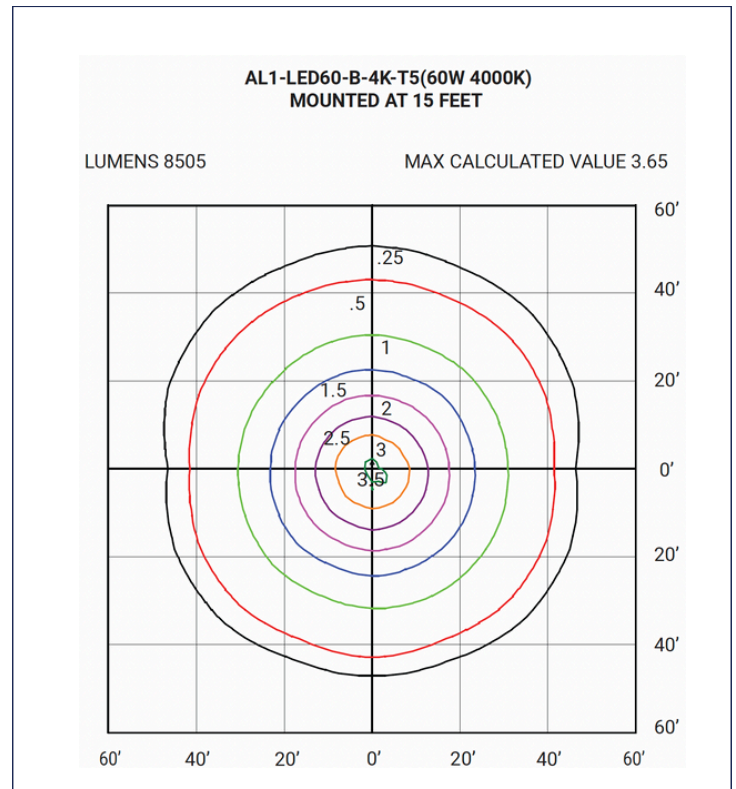
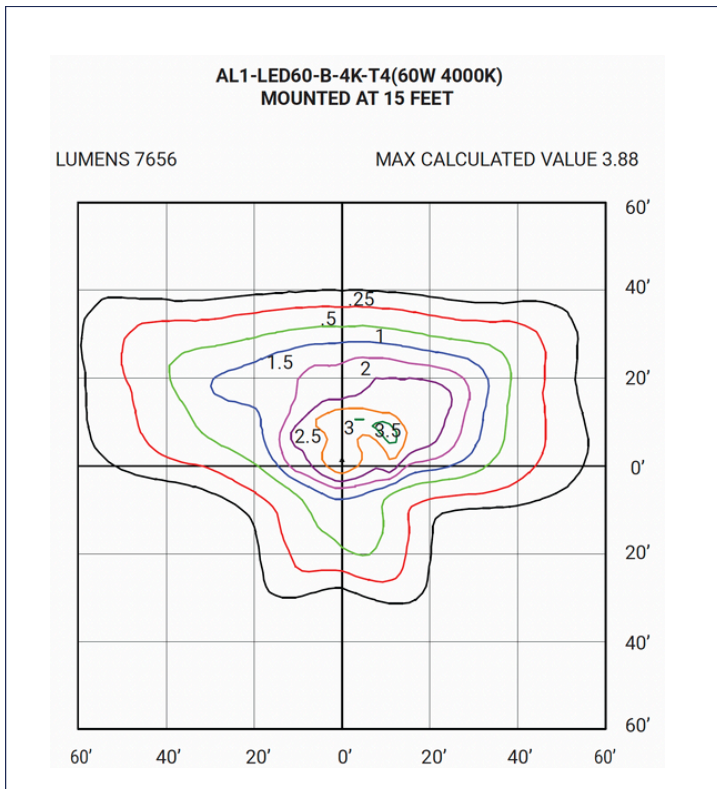
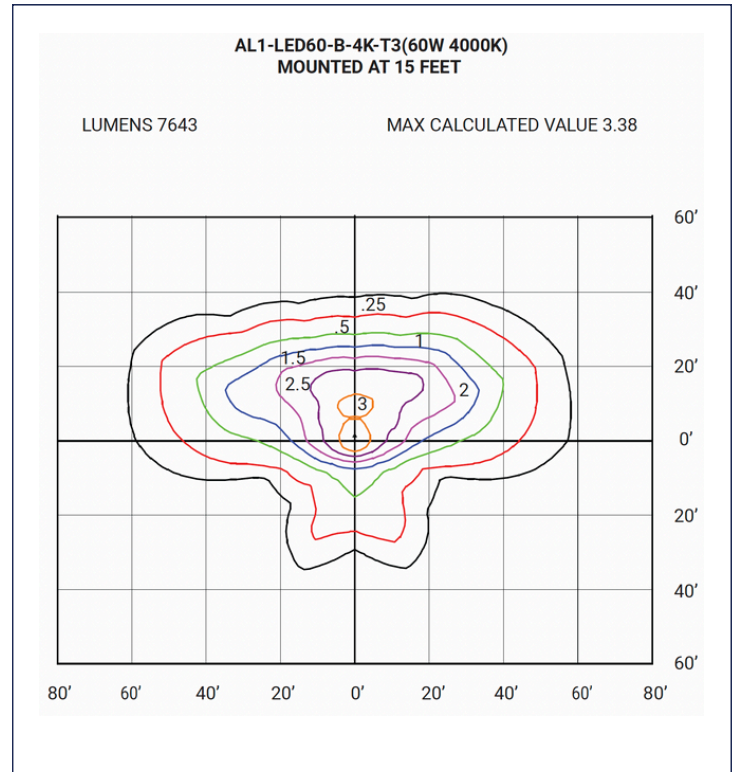
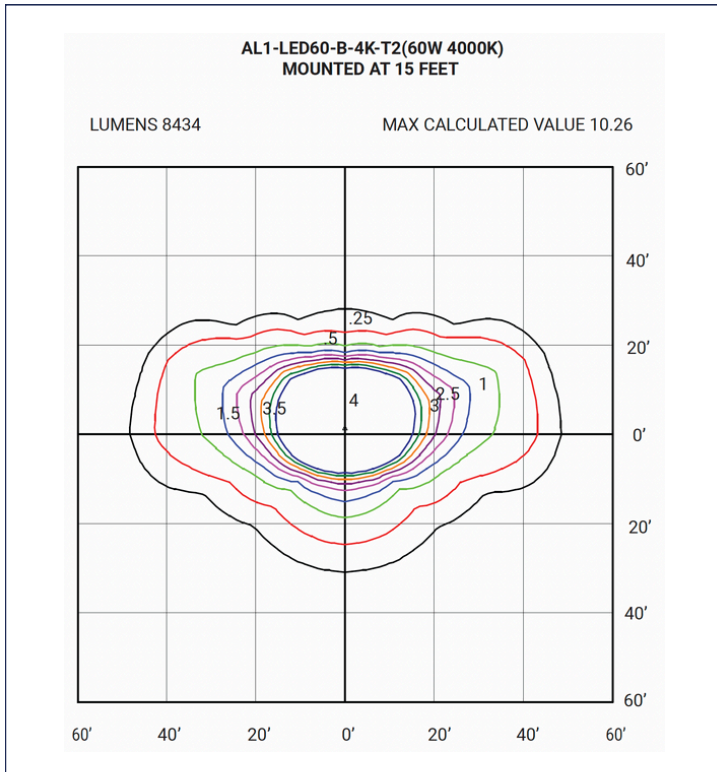
## SUPPORT DE MONTAGE MURAL



## BRAS POUR POTEAU ROND



## COURBES PHOTOMÉTRIQUES

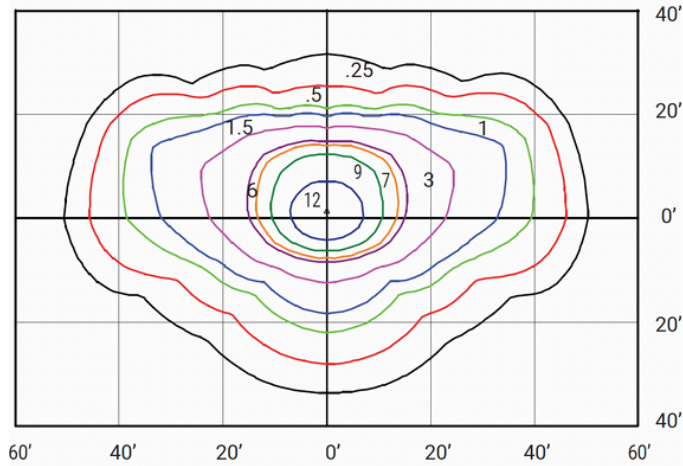




**AL1-LED90-B-4K-T2(90W 4000K)  
MOUNTED AT 15 FEET**

LUMENS 12358

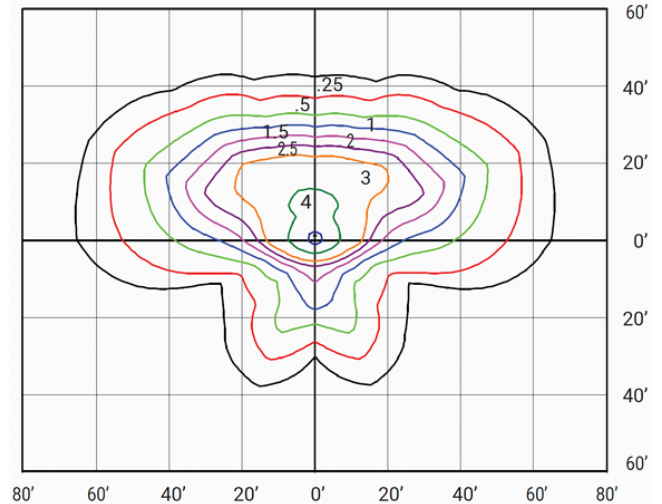
MAX CALCULATED VALUE 15.09



**AL1-LED90-B-4K-T3(90W 4000K)  
MOUNTED AT 15 FEET**

LUMENS 11389

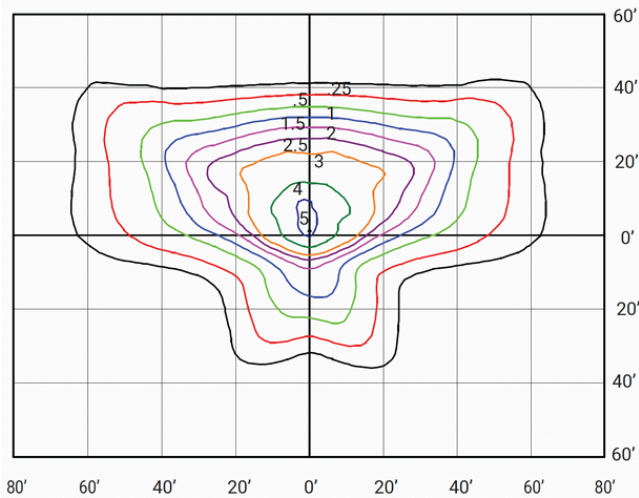
MAX CALCULATED VALUE 5.21



**AL1-LED90-B-4K-T4-DIM(90W 4000K)  
MOUNTED AT 15 FEET**

LUMENS 11378

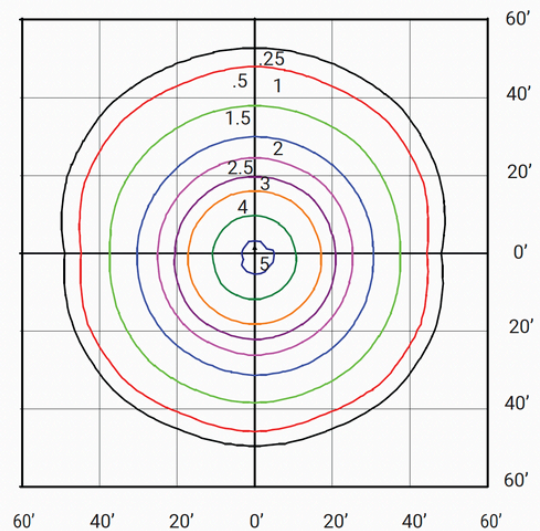
MAX CALCULATED VALUE 5.21



**AL1-LED90-B-4K-T5-DIM(90W 4000K)  
MOUNTED AT 15 FEET**

LUMENS 12485

MAX CALCULATED VALUE 5.3

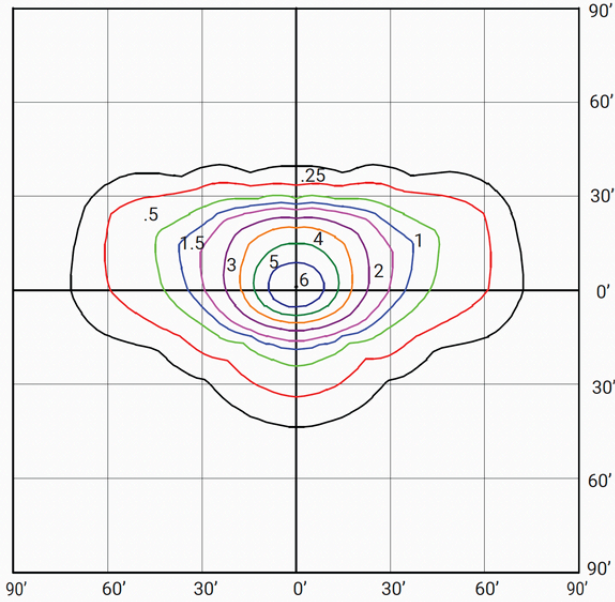




**AL1-LED120-B-4K-T2-DIM(120W 4000K)**  
**MOUNTED AT 24 FEET**

LUMENS 14551

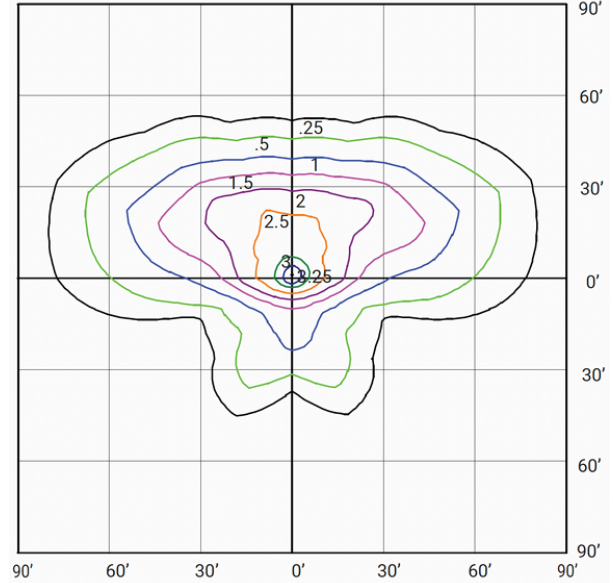
MAX CALCULATED VALUE 6.95



**AL1-LED120-B-4K-T3-DIM(120W 4000K)**  
**MOUNTED AT 20 FEET**

LUMENS 13331

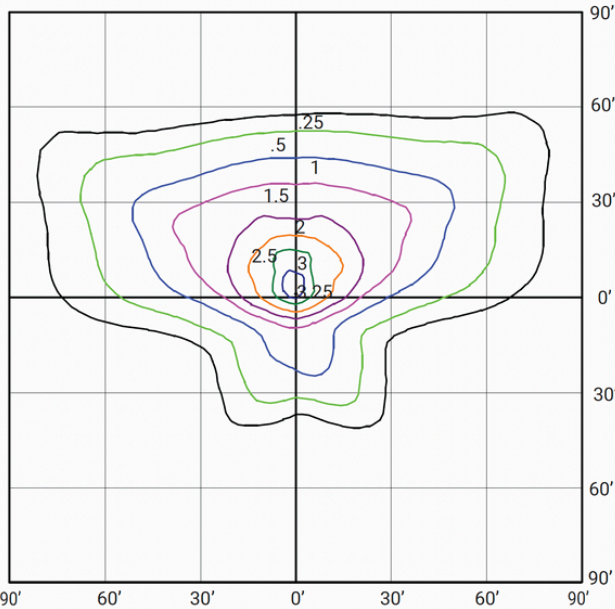
MAX CALCULATED VALUE 3.44



**AL1-LED120-B-4K-T4-DIM(120W 4000K)**  
**MOUNTED AT 20 FEET**

LUMENS 13482

MAX CALCULATED VALUE 3.37



**AL1-LED120-B-4K-T5-DIM(120W 4000K)**  
**MOUNTED AT 20 FEET**

LUMENS 14677

MAX CALCULATED VALUE 3.51

