



AL2-LED

Éclairage de zones DEL



Les luminaires AL-LED sont des éclairages de zone de haute efficacité avec plusieurs modèles de faisceaux afin de répondre à une variété d'applications. Conçus pour offrir des performances d'éclairage exceptionnelles et d'importantes économies d'énergie en comparaison avec les luminaires traditionnels.

APPLICATIONS IDÉALES

- ✓ Circuits routiers
- ✓ Aires de stationnement
- ✓ Éclairage périphérique

SPÉCIFICATIONS

| | AL2-LED150 | AL2-LED200 | AL2-LED250 |
|--|--|------------|-------------|
| PERFORMANCE | | | |
| Puissance (W) | 146.8W | 192.1W | 238.1W |
| Luminosité | 18886 lm | 23353 lm | 27227 lm |
| Efficacité | 128.63lm/W | 121.53lm/W | 114.35 lm/W |
| Tension | 120-277V, 347V | | |
| Température de couleur | 3000K, 4000K, 5000K | | |
| IRC | 71.5 | 71.7 | 72 |
| Gradation | Gradation 0-10V (5%-100%) | | |
| DHT | 5.34% | 5.29% | 5.53% |
| FP | 0.99 | 0.94 | 0.99 |
| Distribution du faisceau | T2,T3,T4,T5 | | |
| Durée de service des DEL (L80) | >72 000 heures | | |
| Protection contre les surtensions | 4kV (protection contre les surtensions du contrôle) et protection additionnelle contre les surtensions de 10kV | | |
| Finition du boîtier | Bronze, couleurs personnalisées | | |
| Détails du boîtie | Aluminium moulé sous pression | | |
| Dispositif de montage (vendu séparément) | Support à glissière, support mural, bras pour poteaux ronds et carrés | | |
| Température de service | De -40°C à +40°C (de -40°F à 104°F) | | |
| OPTIONS INSTALLÉES EN USINE | | | |
| Contrôle photo-électrique | | | |
| HOMOLOGATIONS | | | |
| UL, garantie de 5 ans, endroits humides, DLC | | | |

Les spécifications mentionnées sont pour 5000K, 120V
 Note: 3000K n'est pas répertorié DLC



GUIDE DE COMMANDE

| AL2 | | | | | | GRAD | |
|-----------|---------------|---------------|------------------------|-------------|----------------------------|-----------------------|------------------------------|
| Luminaire | Puissance (W) | Tension | Température de couleur | Faisceau | Finition | Gradation | Options |
| | LED150 | B - 120-277V* | 5K - 5000K* | T2 - Type 2 | BRZ - Bronze * | DIM - Gradation 0-10V | PC - Cellule photoélectrique |
| | LED200 | C- 347V | 4K - 4000K | T3 - Type 3 | CC - Couleur personnalisée | | |
| | LED250 | | 3K - 3000K | T4 - Type 4 | | | |
| | | | | T5 - Type 5 | | | |

* Configuration standard

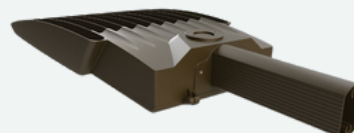
** Toutes les options de montage sont vendues séparément

OPTIONS DE MONTAGE

MONTAGE SUR GLISSIÈRE



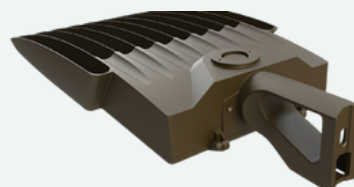
BRAS POUR POTEAU CARRÉ



SUPPORT DE MONTAGE MURAL



BRAS POUR POTEAU ROND



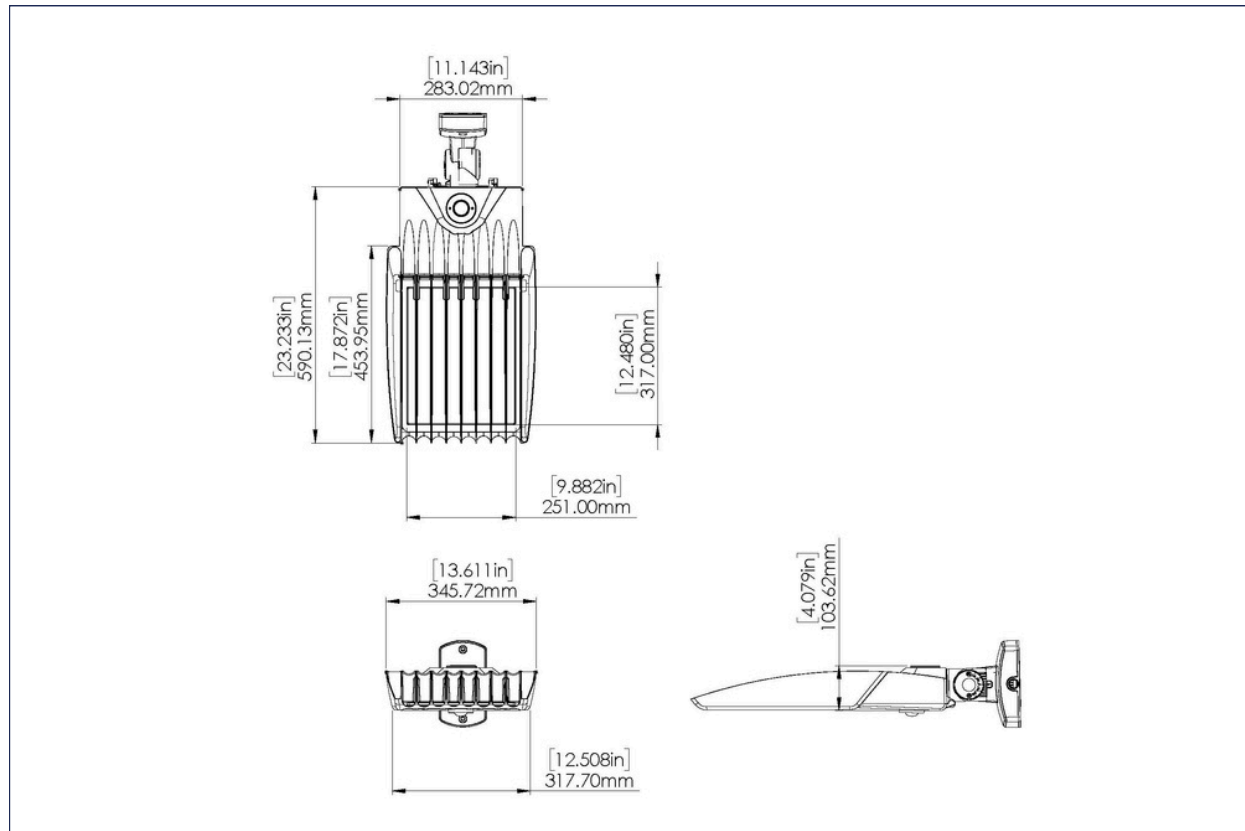
AMPÉRAGE ET PROTECTION CONTRE LES SURTENSIONS

| AMPÉRAGE (AMP) | | | | | | | PROTECTION CONTRE LES SURTENSIONS INTERNES (kV) | |
|----------------|-------|-------|-------|-------|-------|-------|---|------|
| | Watts | 120V | 208V | 240V | 277V | 347V | 120-277V | 347V |
| AL2-LED150 | 146.8 | 1.285 | 0.741 | 0.642 | 0.556 | 0.444 | 10kV | 10kV |
| AL2-LED200 | 192.1 | 1.681 | 0.970 | 0.840 | 0.728 | 0.581 | 10kV | 10kV |
| AL2-LED240 | 238.1 | 2.083 | 1.202 | 1.042 | 0.903 | 0.720 | 10kV | 10kV |

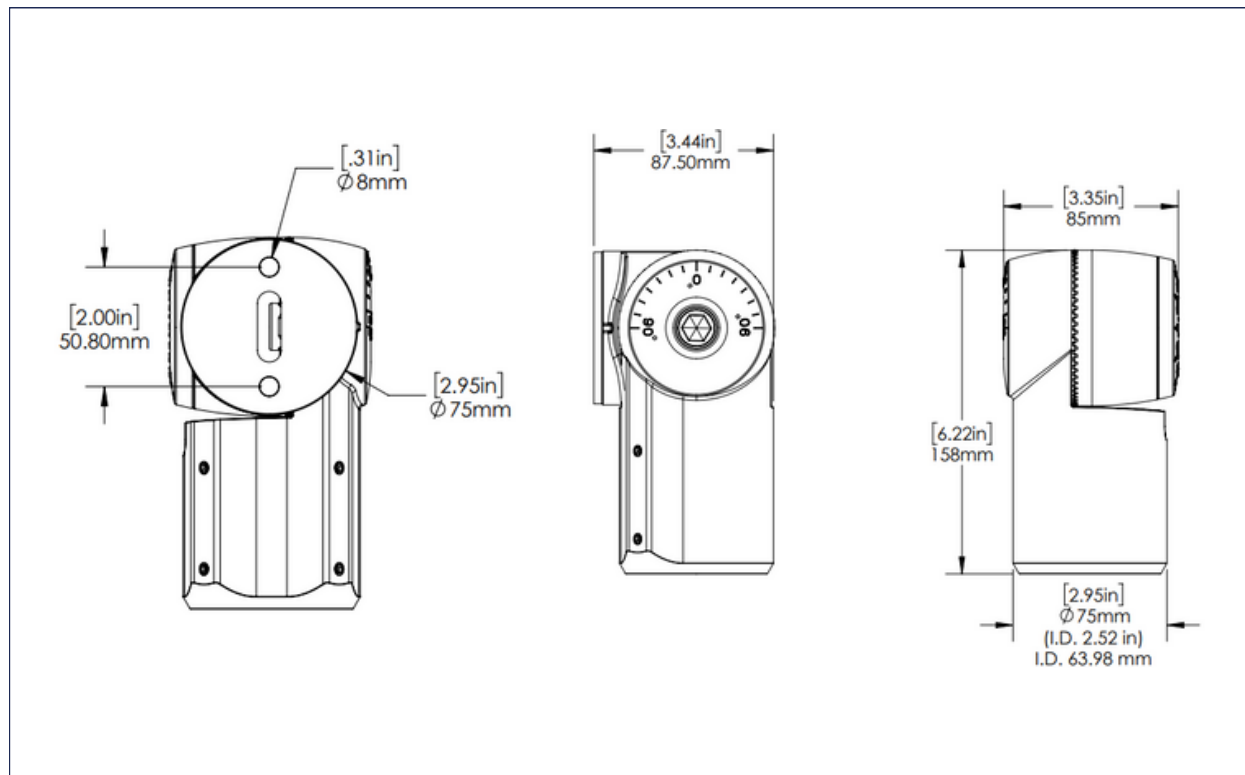
MAINTIEN DU FLUX LUMINEUX ESTIMÉ TM-21

| | 50 000 heures | 75 000 heures | 100,000 heures |
|---------|---------------|---------------|----------------|
| AL2-LED | 87.8% | 83.0% | 78.5% |

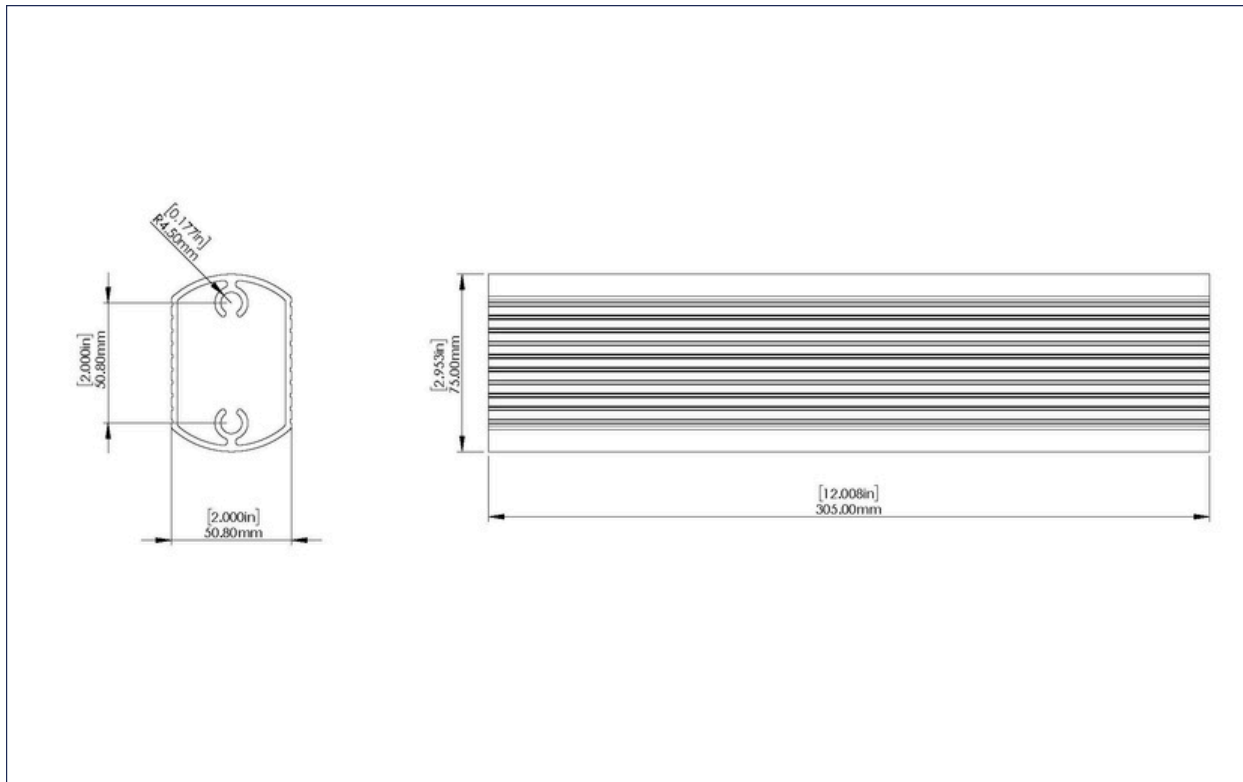
DIMENSIONS



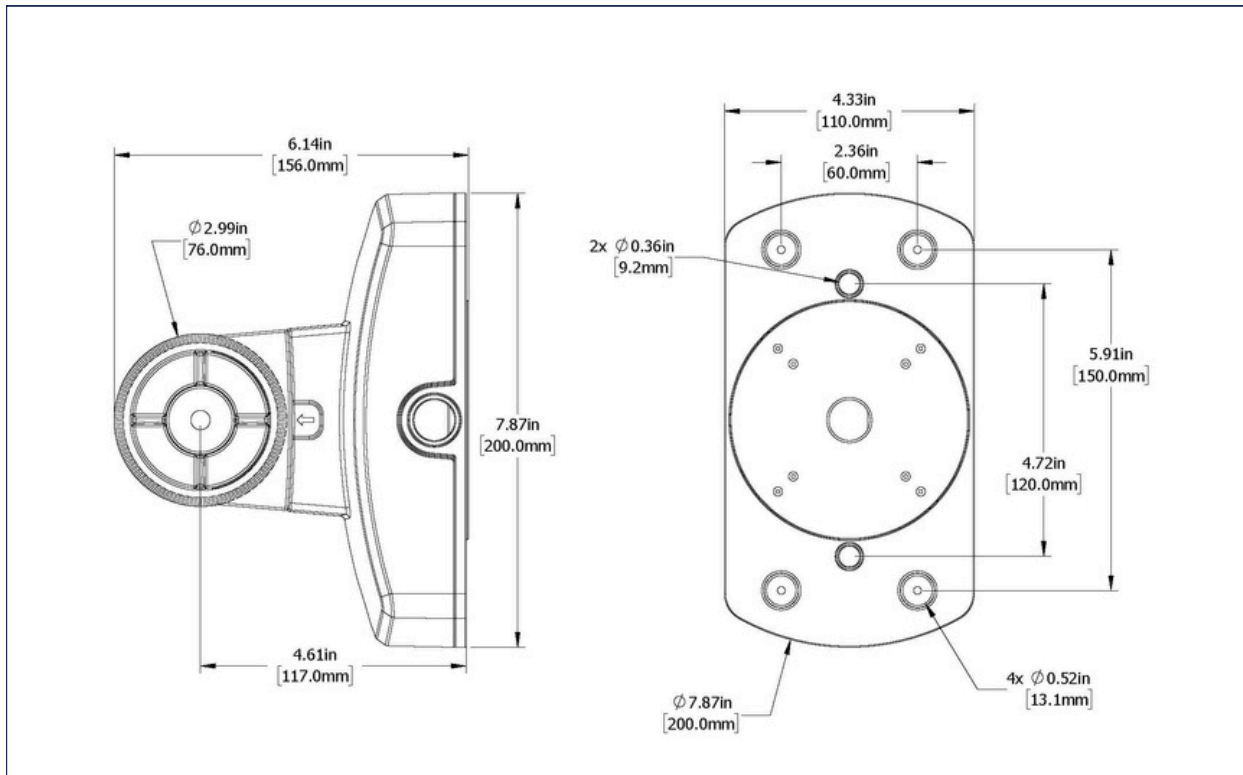
MONTAGE SUR GLISSIÈRE



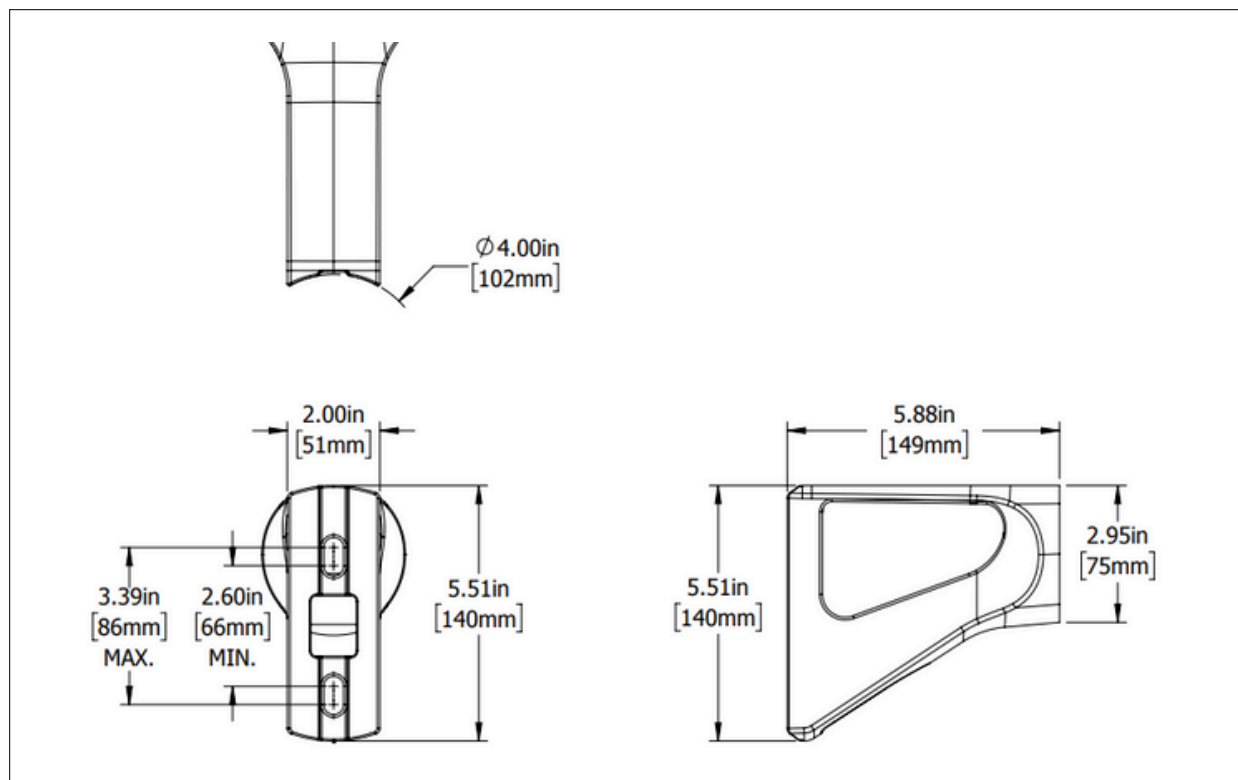
BRAS POUR POTEAU CARRÉ



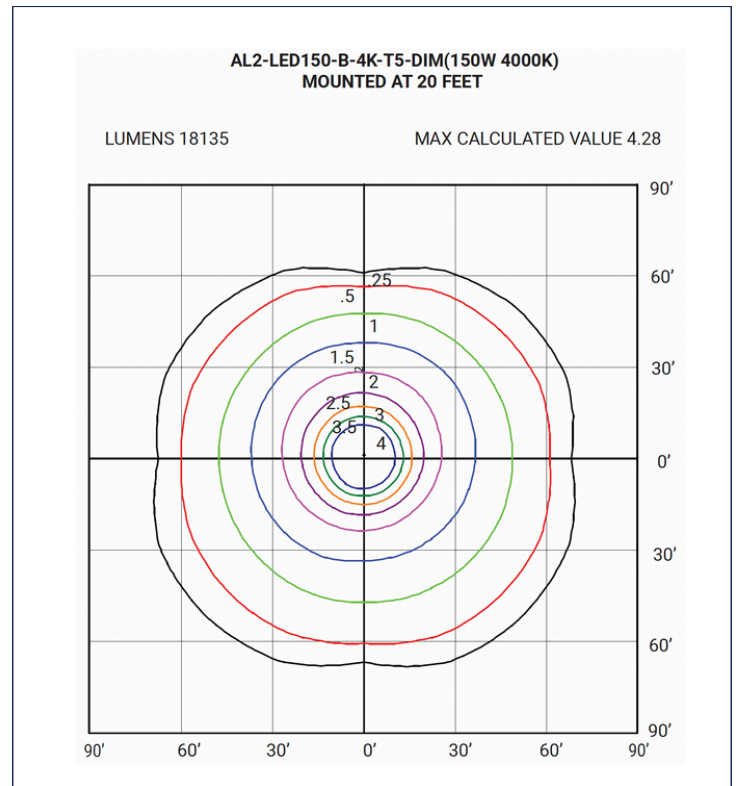
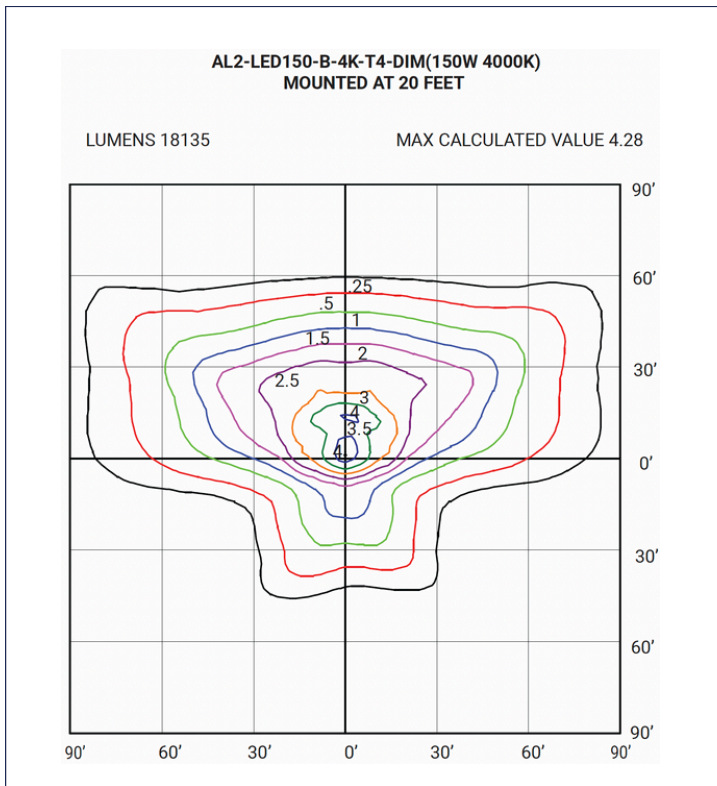
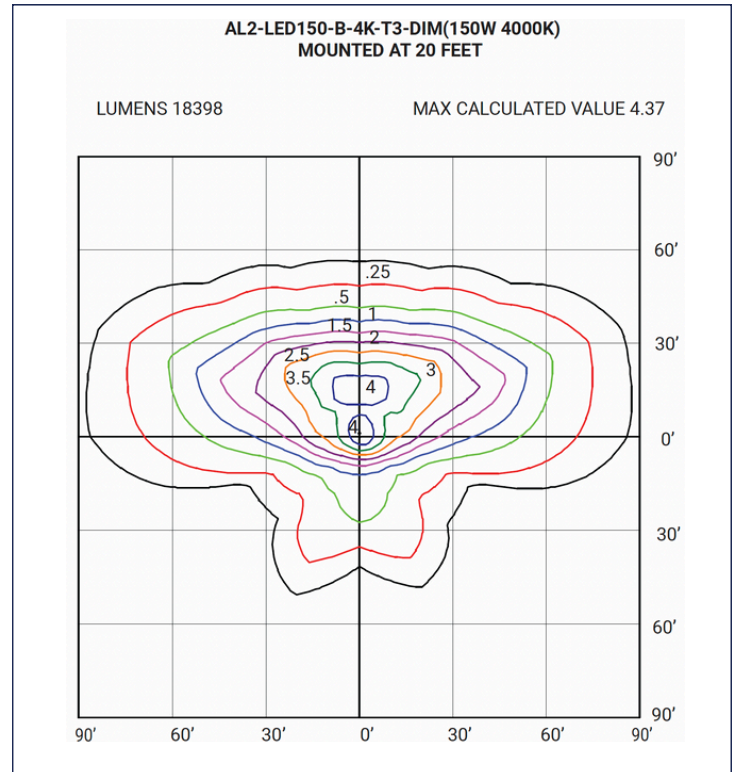
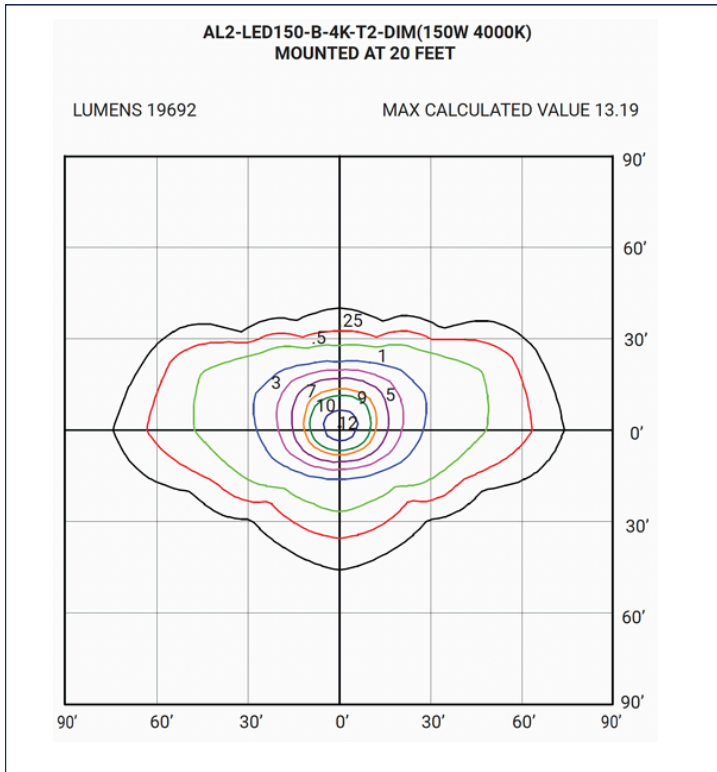
SUPPORT DE MONTAGE MURAL



BRAS POUR POTEAU ROND



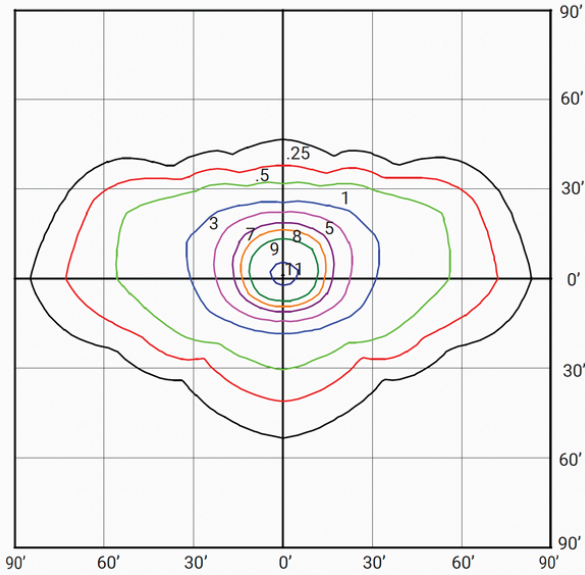
COURBES PHOTOMÉTRIQUES



**AL2-LED200-B-4K-T2-DIM(150W 4000K)
MOUNTED AT 24 FEET**

LUMENS 24800

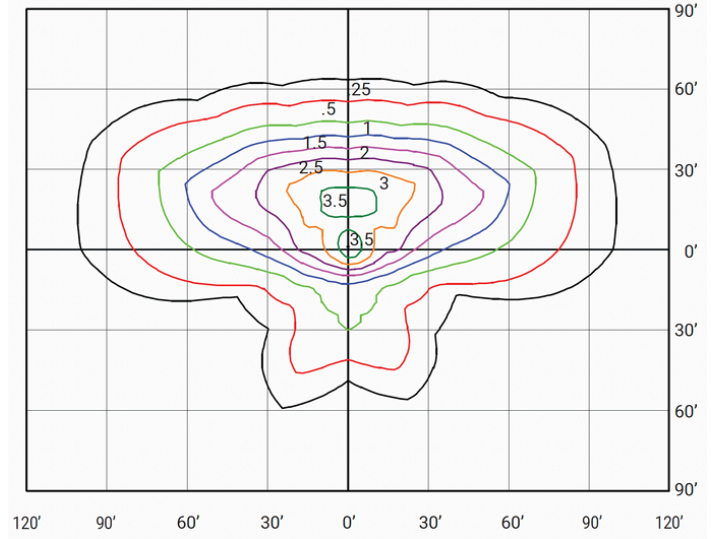
MAX CALCULATED VALUE 11.38



**AL2-LED200-B-4K-T3-DIM(200W 4000K)
MOUNTED AT 24 FEET**

LUMENS 22938

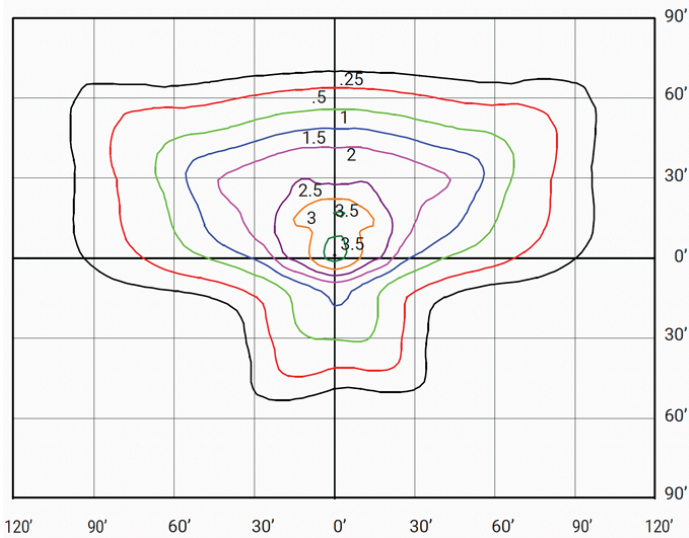
MAX CALCULATED VALUE 3.84



**AL2-LED200-B-4K-T4-DIM(200W 4000K)
MOUNTED AT 24 FEET**

LUMENS 22768

MAX CALCULATED VALUE 3.69



**AL2-LED200-B-4K-T5-DIM(200W 4000K)
MOUNTED AT 24 FEET**

LUMENS 24386

MAX CALCULATED VALUE 4.74

