

Le RFL2-LED40 est un projecteur haute efficacité surbaissé à l'allure robuste. Ce projecteur à DEL offre de multiples options de montage et accessoires pour convenir à une vaste gamme d'applications..



APPLICATIONS

Idéal pour l'éclairage des façades de bâtiment, des affiches, et des murs dans le cadre d'applications commerciales et industrielles.

CARACTÉRISTIQUES

Fabrication

Boîtier en aluminium moulé avec précision avec lentille de polycarbonate transparente. Dissipateur thermique de conception supérieure avec ailettes de ventilation sur le dessus et le dessous du luminaire pour en maximiser la durée.

Configuration des DEL

Chaque projecteur comporte deux DEL haute efficacité à microprocesseur intégré qui diffusent 4449 lumens. La température de couleur (TC) des DEL est de 5000 K. Des TC de 3000 et 4000 K sont aussi proposées. Les DEL ont un CRI supérieur à 70 et leur température de fonctionnement oscille entre -40 °C et 40 °C.

Électricité

La consommation totale du système est de 40W. L'appareil standard est doté d'un régulateur haute efficacité compatible à 120 - 277 V. Régulateur de 347 V aussi offert en option.

Montage

Luminaire standard avec trois options de montage:

- Sur étrier - Étrier de 3,64 po avec connecteur étanche.
- Joint d'articulation - Joint d'articulation 1/2 po NPT et couvercle rond pour boîte octogonale de 4 po.

Fini

Fini standard bronze. Consultez l'usine pour la disponibilité des couleurs.

Accessoires

Visière, lentille de polycarbonate, grille métallique, photocellule, Dynadimmer Phillips. Le Dynadimmer Phillips réduit l'intensité de l'éclairage de 75 % pendant 6 heures au lieu de l'intensité à 100 % pendant tout le fonctionnement.

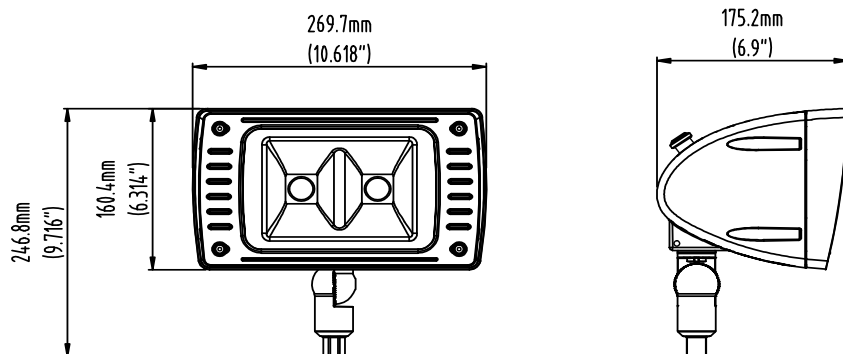
Distribution des faisceaux

NEMA 7H X 6V (évasé) standard. NEMA 3H X 3V (étroit) offert en option.

Projet	
Type	
Date	
Remarques	

Équivalent à un	HM de 175 W
Puissance d'entrée	40W
Lumens	4,449
Efficacité	111 lumens/watt
Température de fonctionnement	-40 °C à 40 °C
Homologation	cULus, DLC, IP65, conforme à LM79, LM80
Garantie	5 ans
Température de couleur	5000 K (standard) 4000 K (en option) 3000 K (en option)
Durée de la DEL	100 000 heures
Aire de projection effective (EPA nominale)	0.45 pi ²
Distorsion harmonique totale	10%
Facteur de puissance	0,988

DIMENSIONS



Avec faisceau étroit en option (3X3)

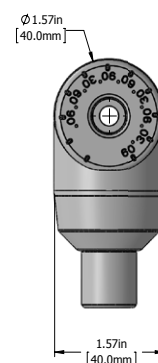
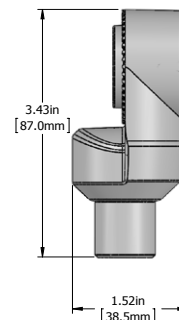
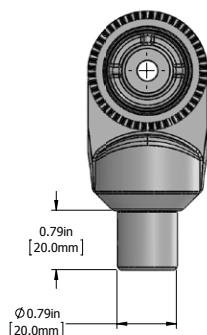


OPTIONS DE MONTAGE

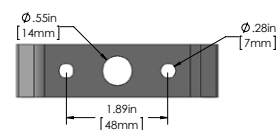
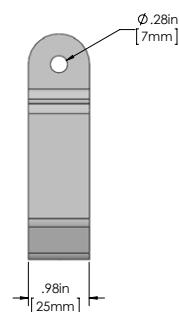
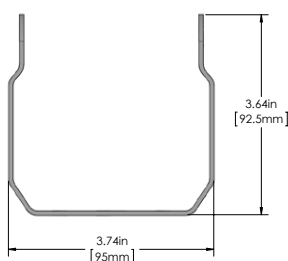
Joint d'articulation, Étrier



Joint d'articulation

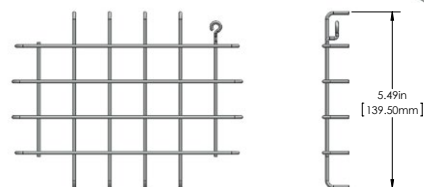
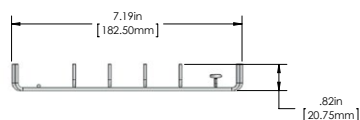


Étrier

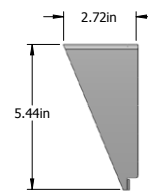
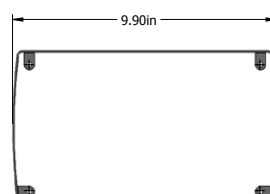


ACCESSOIRES

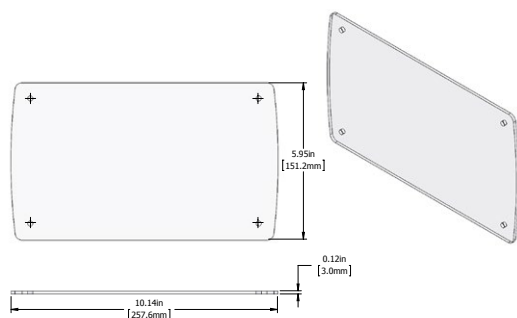
Lentille de polycarbonate, Grille métallique, Visière,



Lentille de polycarbonate



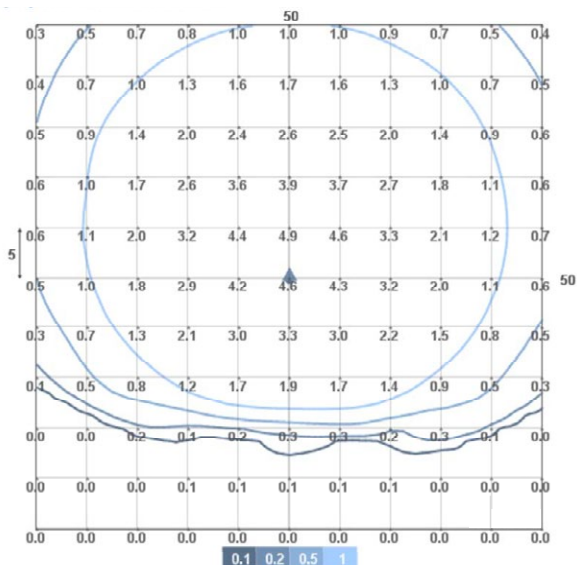
Visière



Grille métallique

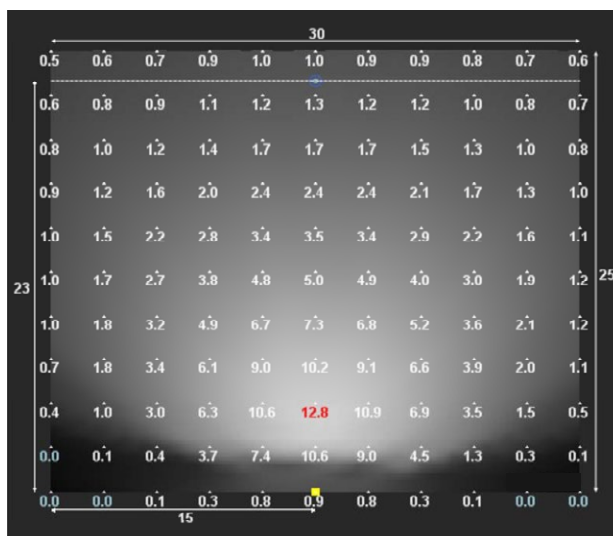
DONNÉES PHOTOMÉTRIQUES

MONTAGE SUR POTEAU



Hauteur de montage 20 pi
Inclinaison 20 °

ÉCLAIRAGE MURAL - MONTAGE AU SOL



Résultats d'espacement

Espacement 30 pi
Quantité 1
Incl. 160°

Résultats des calculs

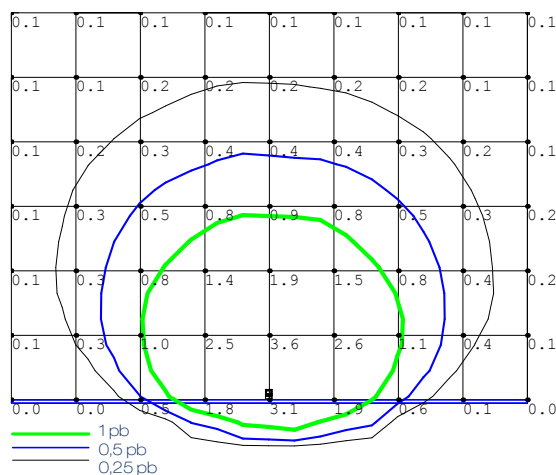
Minimum

Minimum 0.0 pb
Moyenne 2.6 pb
Maximum 12.8 pb
Moy/Min S.O. 255
Max/Min S.O. 500+
Espacement ponctuel 3X2.5 pi

Concept sommaire

Largeur du mur 30 pi
Hauteur du mur 25 pi
Marge du mur 8.5 pi

WALL MOUNTING



Hauteur de montage 20 pi
Inclinaison 45°
Grille de 10X10 pi

GUIDE DE COMMANDE

RFL2	LED40						
VOLTAGE	COULEUR TEMP	FAISCEAU	FINI	MONTAGE	OPTIONS		
B - 120 -277V*	5K - 5000K*	W - Évasé (7X6)*	BRZ - BRONZE*	YK - Étrier*	V - Visière		
A - 120V	4K - 4000K	N - Étroit (3X3)	BLK - NOIR	KN - Joint d'articulation	WG - Grille mét.		
F - 277V	3K - 3000K		WHT - BLANC		PCL - Lentille polycarb.		
C - 347V					PCA - Photocell 120V**		
					PCF - Photocell 277V**		
					PCC - Photocell 347V**		

* Configuration standard

** L'option choisie pour la photocellule doit correspondre à la tension