

Ce durable luminaire à panneau plat à DEL est conçu pour les plafonds suspendus. Le modèle CPL propose une variété d'options de réglage de l'intensité, différentes tailles et diverses températures de couleur.



APPLICATIONS

Idéal pour les bureaux, les écoles, les bâtiments publics, les espaces commerciaux et les hôpitaux.

Project	
Type	
Date	
Notes	

CARACTÉRISTIQUES

Fabrication

Boîtier fabriqué en aluminium extrudé.
Température de fonctionnement du luminaire oscillant entre -25 °C et 55 °C.
Homologué pour endroits humides.

Électricité

La puissance totale du système est de 35 W. L'appareil standard est doté d'un régulateur haute efficacité compatible à 120 - 277 V. Régulateur de 347 V aussi offert en option.

Configuration des DEL

Le luminaire de 35 W offre une luminosité de 3 619 lumens. La température de couleur standard des DEL est de 4 000 K, mais des températures de 3 500 K et de 5 000 K sont offertes en option.

Optique

Éclairage périphérique sans éblouissement.

Réglage de l'intensité

Réglage d'intensité 0 à 10 V, standard

Montage

Le luminaire peut être installé dans un plafond suspendu ou en suspension.

Options

- 347 V
- Version à réglage CCT disponible
- Détecteur d'occupation haute/basse intensité

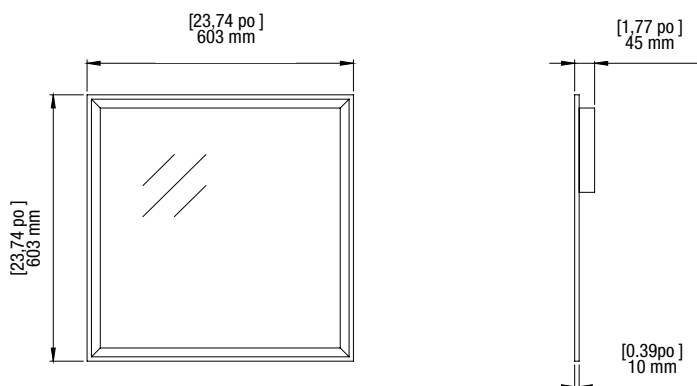
Fini

Cadre d'aluminium peint en blanc

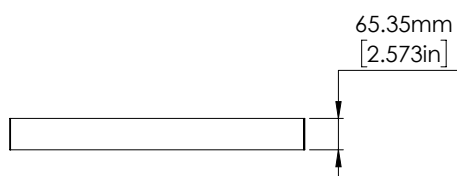
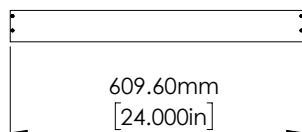
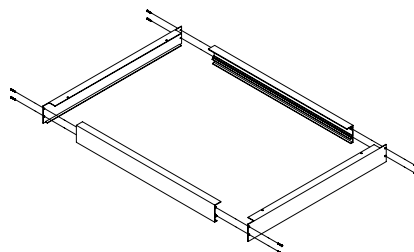
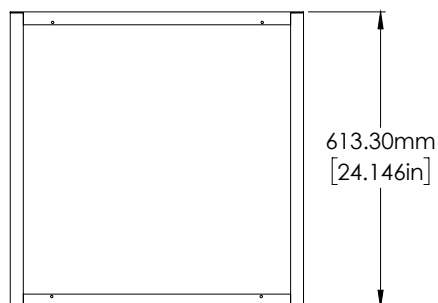
Puissance	35 W
Lumens	3 896
Efficacité	113 lm/W

Homologation	cULus, DLC, Homologué pour endroits humides
Durée de la DEL	100 000 heures
Tempér. de couleur	4000K(standard) 5000K (option) 3500K(option)
Garantie	5 ans
Température de fonctionnement	-25 °C à 55 °C
Facteur dde puissance	0,92
IRC	> 80
Distorsion Harmonique Totale	16,9 %

DIMENSIONS



CPL-LED EMSEMBLE DE MONTAGE POUR SURFACE
(VENDUE SÉPARÉMENT)



GUIDE DE COMMANDE

CPL22	-	LED32	-		-		-	
		TENSION		TEMP. COULEUR		FINI		OPTIONS
		B - 120 - 277 V* C - 347 V		5K - 5 000 K 4K - 4 000 K* 3,5K - 3 500 K VK - Couleur variable		WHT - BLANC*		DIM - RÉGLAGE D'INTENSITÉ* 0 À 10 V SHFS - Standard - Détecteur de mouvement / interrupteur haute fréquence

* Configuration standard