



HELIX2-LED300

Luminaire de secteur à DEL

TENSION (V)

Puissance	298
Lumens	43126
Efficacité	145 lm/W
Remplace jusqu'à	1000 W HM
Tempér. couleur	3K, 4K, 5K
Tempér. fonctionnement	-40°C à 50°C
Tension	120 - 277 V, 347V
Durée de la DEL	100 00 heures (L90)
Homologation	cULus - Pour endroits humides
Matériau du boîtier	Aluminium moulé
Lentille	Écran de
Facteur de puissance	> 0,9

Montage Raccord lisse, montage direct sur poteaux ronds / carrés, tourillon, étrier

Accessoires Détecteur de mouvement, photocellule, écran de défilement côté résidence

Distribution des faisceaux T3 (standard), T4, T5



Écran du côté de la maison

MOUNTING:



Slip fitter



Yoke



Trunnion



Montage direct sur poteaux ronds / carrés

DESCRIPTION DES MODÈLES

La gamme Helix-LED propose des luminaires de secteur stylisés et modernes, dotés d'une optique à rendement supérieur qui convient parfaitement aux stationnements, aux zones commerciales, aux écoles et aux applications d'éclairage général.

APPLICATIONS



Écoles



Stationnements



Zones commerciales



Concessionnaires automobiles

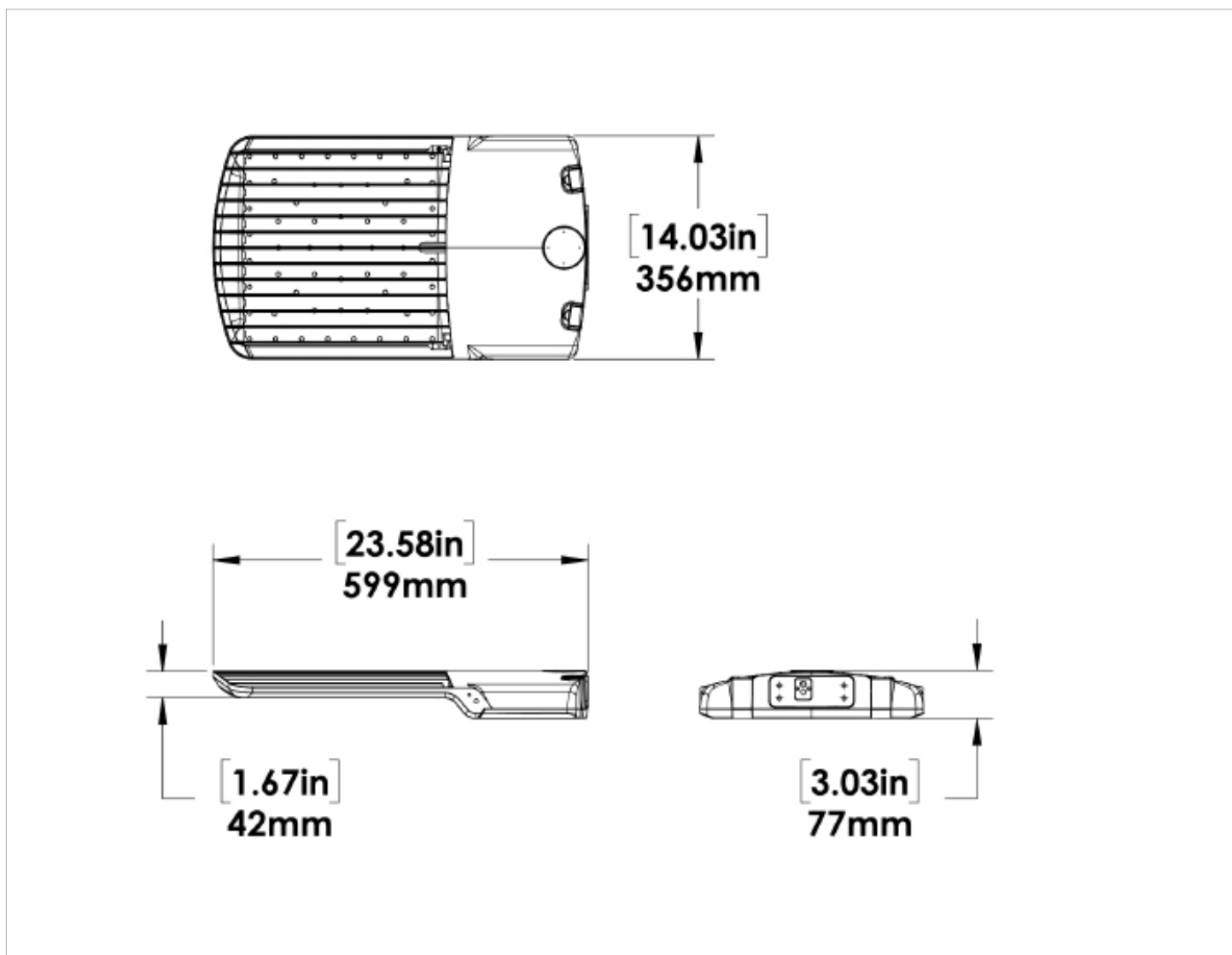
CARACTÉRISTIQUES

- Robuste boîtier en aluminium moulé avec lentille de polycarbonate.
- Accès sans outil au compartiment du régulateur et de câblage. Câble CabTire de 3 pi compris pour raccordement externe
- Support universel avec options pour raccord lisse, étrier, tourillon ou montage direct sur poteaux ronds / carrés. Option de montage vendue séparément.
- Le luminaire peut être incliné sans égard à l'option de montage choisie pour orienter l'éclairage là où vous en avez besoin.
- Optique rotative en tranches de 90 ° pour orienter l'éclairage dans n'importe direction (réglage en usine)
- Écran de défilement côté résidence, détecteur de mouvement et photocellule optionnels (installés en usine).

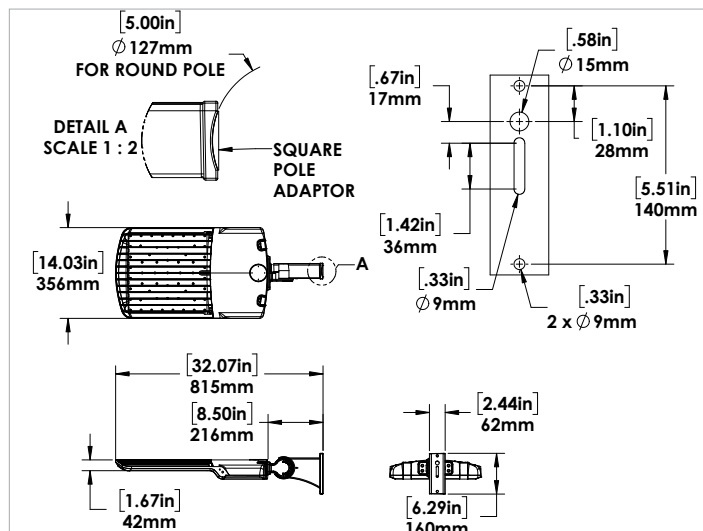
COULEURS OPTIONNELLES



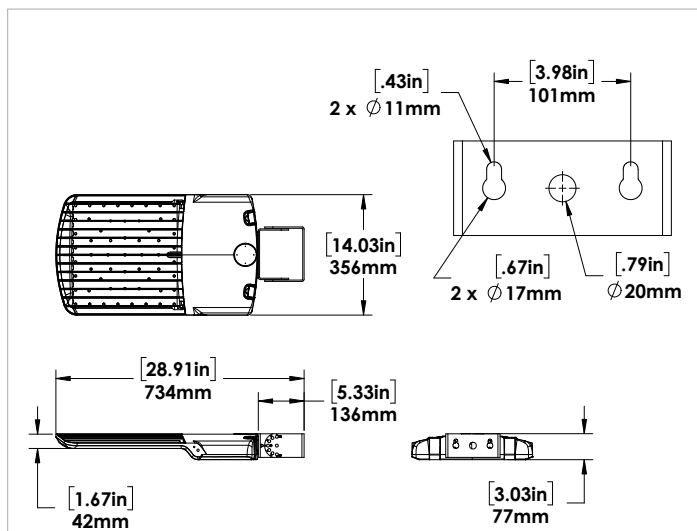
DIMENSIONS DU LUMINAIRE



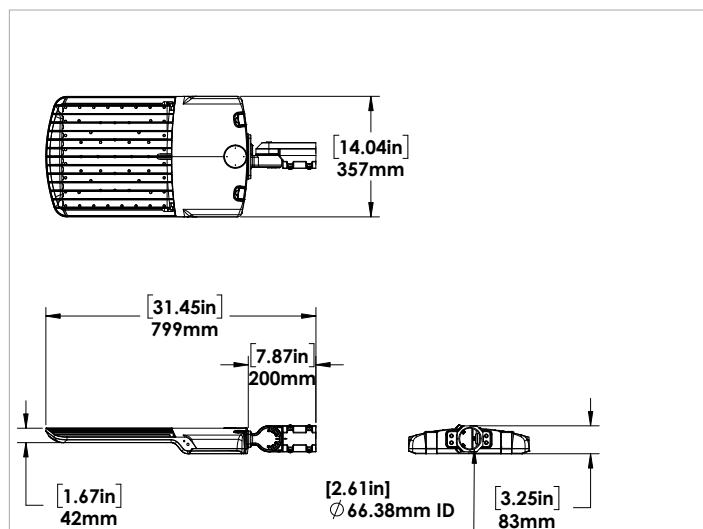
DIMENSION DES ACCESSOIRES



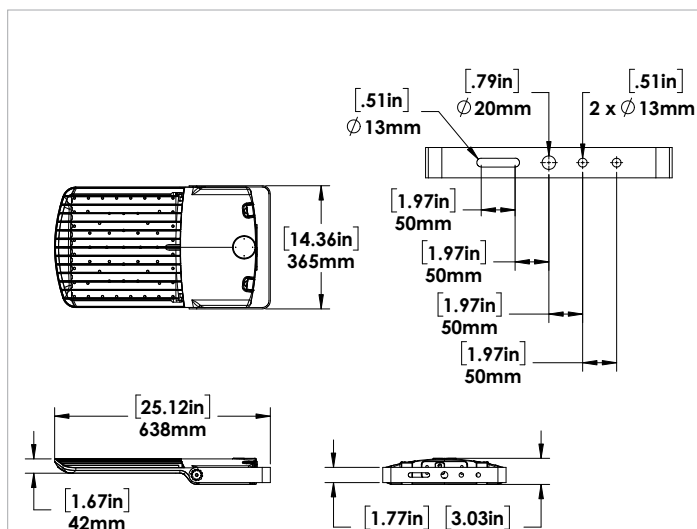
**MONTAGE DIRECT SUR
POTEAUX Ronds / Carrés**



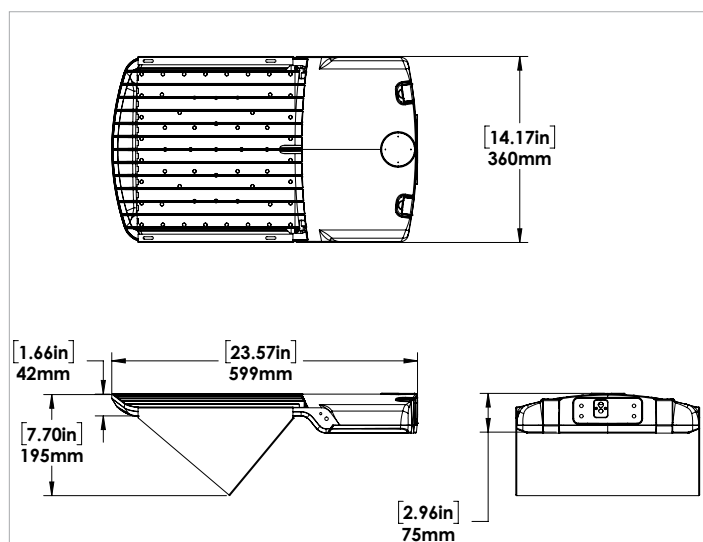
MONTAGE À TOURILLON



MONTAGE À RACCORD LISSE



MONTAGE SUR ÉTRIER



CÔTÉ DE RÉSIDENCE ÉCRAN COMPLET

CARACTÉRISTIQUES D'AUTRES MODÈLES

DESCRIPTION DES MODÈLES	Tension (V)	Puissance (W)	Luminosité (Lm)	Efficacité (Lm/W)	Classification	DHT (%)	IRC	CCT (K)	CRI
HELIX2-LED300-B-3K-T3-XXX-DIM-[Blank, DMS, PC]	120-277	298	42659	143.1	Service supérieur	15.0	0.900	3000	70.0
HELIX2-LED300-B-4K-T3-XXX-DIM-[Blank, DMS, PC]	120-277	298	43126	144.6	Service supérieur	15.0	0.900	4000	70.0
HELIX2-LED300-B-5K-T3-XXX-DIM-[Blank, DMS, PC]	120-277	298	43593	146.1	Service supérieur	15.0	0.900	5000	70.0
HELIX2-LED300-C-3K-T3-XXX-DIM-[Blank, DMS, PC]	347	280	40330	143.8	Service supérieur	15.0	0.900	3000	70.0
HELIX2-LED300-C-4K-T3-XXX-DIM-[Blank, DMS, PC]	347	281	40837	145.3	Service supérieur	15.0	0.900	4000	70.0
HELIX2-LED300-C-5K-T3-XXX-DIM-[Blank, DMS, PC]	347	281	41343	147.1	Service supérieur	15.0	0.900	5000	70.0
HELIX2-LED300-B-3K-T4-XXX-DIM-[Blank, DMS, PC]	120-277	298	43303	145.2	Service supérieur	15.0	0.900	3000	70.0
HELIX2-LED300-B-4K-T4-XXX-DIM-[Blank, DMS, PC]	120-277	299	43863	146.8	Service supérieur	15.0	0.900	4000	70.0
HELIX2-LED300-B-5K-T4-XXX-DIM-[Blank, DMS, PC]	120-277	299	44424	148.7	Service supérieur	15.0	0.900	5000	70.0
HELIX2-LED300-C-3K-T4-XXX-DIM-[Blank, DMS, PC]	347	299	43370	145.0	Service supérieur	15.0	0.900	3000	70.0
HELIX2-LED300-C-4K-T4-XXX-DIM-[Blank, DMS, PC]	347	300	43963	146.7	Service supérieur	15.0	0.900	4000	70.0
HELIX2-LED300-C-5K-T4-XXX-DIM-[Blank, DMS, PC]	347	300	44556	148.6	Service supérieur	15.0	0.900	5000	70.0
HELIX2-LED300-B-3K-T5-XXX-DIM-[Blank, DMS, PC]	120-277	298	43239	145.0	Service supérieur	15.0	0.900	3000	70.0
HELIX2-LED300-B-4K-T5-XXX-DIM-[Blank, DMS, PC]	120-277	298	43803	146.8	Service supérieur	15.0	0.900	4000	70.0
HELIX2-LED300-B-5K-T5-XXX-DIM-[Blank, DMS, PC]	120-277	298	44366	148.7	Service supérieur	15.0	0.900	5000	70.0
HELIX2-LED300-C-3K-T5-XXX-DIM-[Blank, DMS, PC]	347	299	43390	145.2	Service supérieur	15.0	0.900	3000	70.0
HELIX2-LED300-C-4K-T5-XXX-DIM-[Blank, DMS, PC]	347	299	43981	147.0	Service supérieur	15.0	0.900	4000	70.0
HELIX2-LED300-C-5K-T5-XXX-DIM-[Blank, DMS, PC]	347	299	44572	149.0	Service supérieur	15.0	0.900	5000	70.0

LÉGENDE

B - 120 V-277 V, C - 347 V
 3 K - 3 000 K, 4 K - 4 000 K, 5 K - 5 000 K
 T3 - FAISCEAU DE TYPE 3, T4 - FAISCEAU DE TYPE 4, T5 - FAISCEAU DE TYPE 5
 XXX - FINI DU BOÎTIER
 DIM - RÉGLAGE D'INTENSITÉ 0 à 10 V

DÉBIT EN AMPÈRE et PARASURTENSION

Poids = 10 lb						PARASURTENSEUR (KV)	
120V	208V	240V	277V	347V		120-277V	347V
HELIX2-LED300	2.63A	1.52A	1.32A	1.14A	0.91A	10kV	10kV

CONSERVATION DE LA LUMINOSITÉ			
Heures	50,000	75,000	100,000
HELIX2-LED300	95%	92%	90%

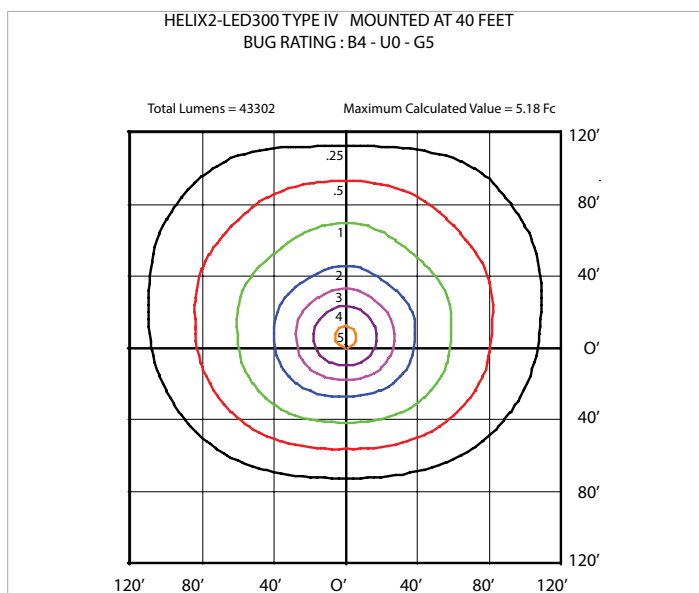
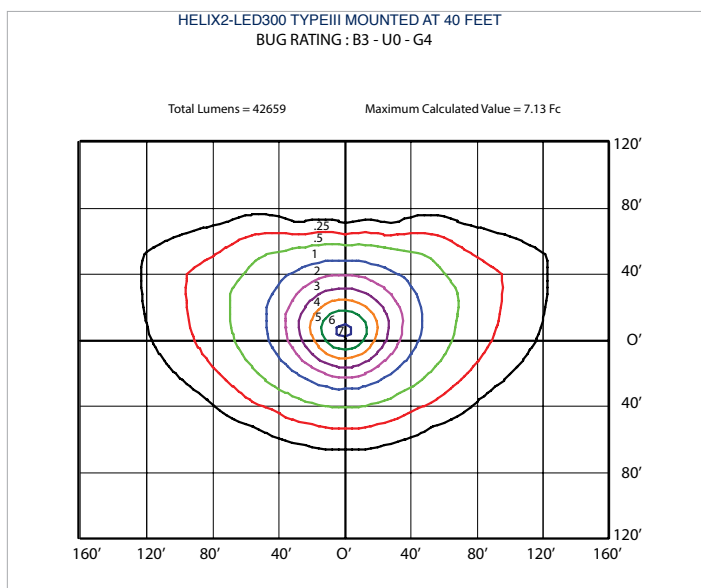
POIDS et EPA				
Poids (lb)		Inclinaison de 0 °	Inclinaison de 45°	Inclinaison de 90°
HELIX2	18	0.65	2.46	3.14

Rotatable Optics

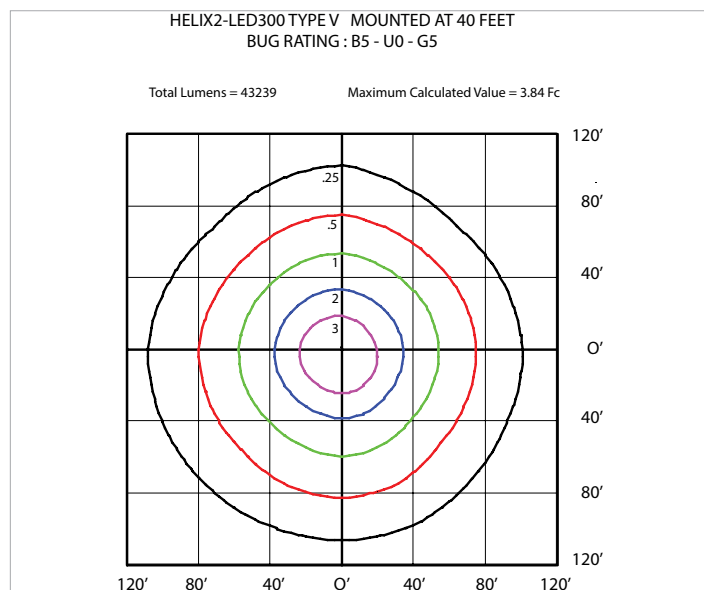
Installée en usine



GRAPHIQUES D'INTENSITÉ



GRAPHIQUES D'INTENSITÉ



GUIDE DE COMMANDE

HELIX2	LED300						GRADAT.	
DIM	Tempér. couleur	FAISCEAU	OPTION	LED35	RÉGLAGE D'INTENSITÉ - 120 - 277 V*			
B - 120 - 277 V*	3K - 3 000 K	T3 - TYPE 3*	HCO - DÉFILEMENT CÔTÉ MAISON	BRZ-BRONZE*	DIM - RÉGLAGE D'INTENSITÉ 0 à 10 V*	PC - PHOTOCELLULE TWISTLOCK STANDARD		
C - 347 V	4K - 4 000 K*	T4 - TYPE 4		CC - COULEUR PERSONNALISÉE				
	5K - 5 000 K*	T5 - TYPE 5						
		T3R DISTRIBUTION DE TYPE III, ROTATION À DROITE						
		T3L DISTRIBUTION DE TYPE III, ROTATION À GAUCHE						
		T4R DISTRIBUTION DE TYPE IV, ROTATION À DROITE						
		T4L DISTRIBUTION DE TYPE IV, ROTATION À GAUCHE						
								7PIN - PRISE À 7 BROCHES POUR SYSTÈME DE COMMANDE INTELLIGENT

ACCESSOIRES

- 020009 HELIX1/2 - RACC. LISSE BRONZE
- 020010 HELIX1/2 - MONTAGE DIRECT/POTEAU CARRÉ OU ROND, BRONZE
- 020011 HELIX1/2 - MONTAGE DIRECT/TOURILLON, BRONZE
- 020013 HELIX2 - MONTAGE SUR ÉTRIER, BRONZE
- 002294 ÉCRAN DÉFIL. HELIX2, BRZ

* Configuration standard