



SKYLINE-LED40

Luminaire de secteur à DEL

CARACTÉRISTIQUES*

Puissance	35
Lumens	3395
Efficacité	96 lm/W
Remplace jusqu'à	HM 150 W
Tempér. couleur	5 000 K 4 000 K
Tempér. fonctionnement	-40°C à 40°C
Tension	120-277 V*, 347 V (disponible sous peu)
Durée de la DEL	50 000 heures
Homologation	cETLus, DLC
Matériau du boîtier	Aluminium moulé
Lentille	Verre Transparent
Facteur de puissance	0.9
Distorsion harmonique totale	9%
IRC	72
Accessoires	Photocellule



DESCRIPTION

SKYLINE est un luminaire de secteur architectural pour dessus de poteau offrant une allure européenne moderne. Conçu intelligemment, ce luminaire propose une optique évoluée disponible avec T2, T3, T4 et T5 en option.

APPLICATIONS



Copropriétés



Trottoirs



Immeubles commerciaux

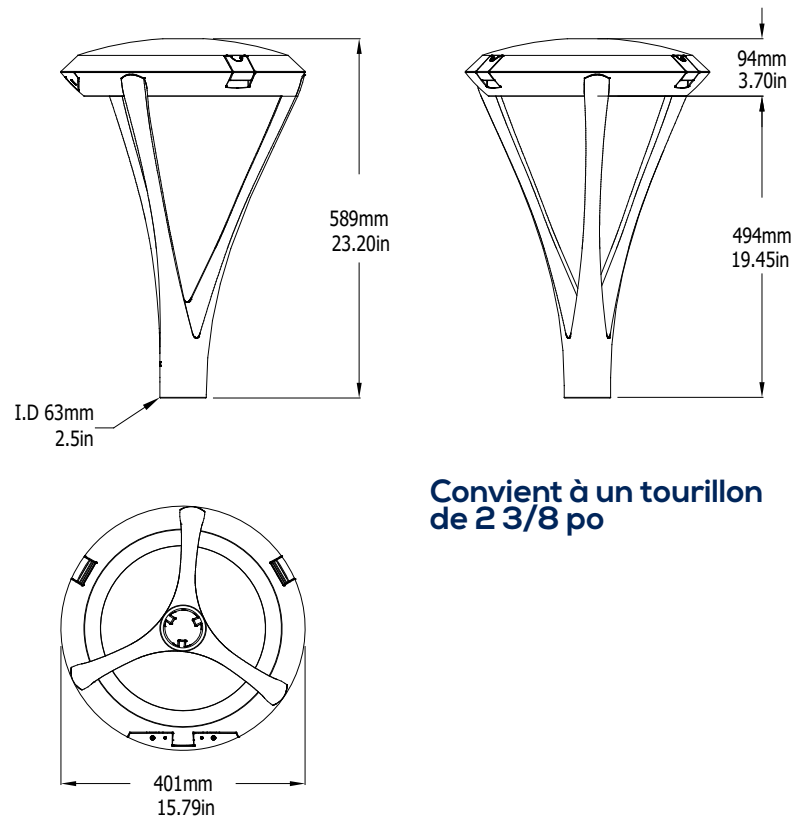
CARACTÉRISTIQUES

- Design moderne et racé
- Les options de montage comprennent dessus de poteau classique à 3 bras, poteau à 1 bras incurvé stylisé et Montage sur poteau rond ou carré
- Photocellule en option.
- Protection antisurtension de 10kV standard.
- Optique évoluée disponible avec T2, T3, T4 et T5 en option.

*Ces caractéristiques valent pour la configuration standard du produit SKY-LED40-B-4K-T5-BLK-DIM. Pour plus de détails sur les caractéristiques d'autres configurations, consultez la page 2.

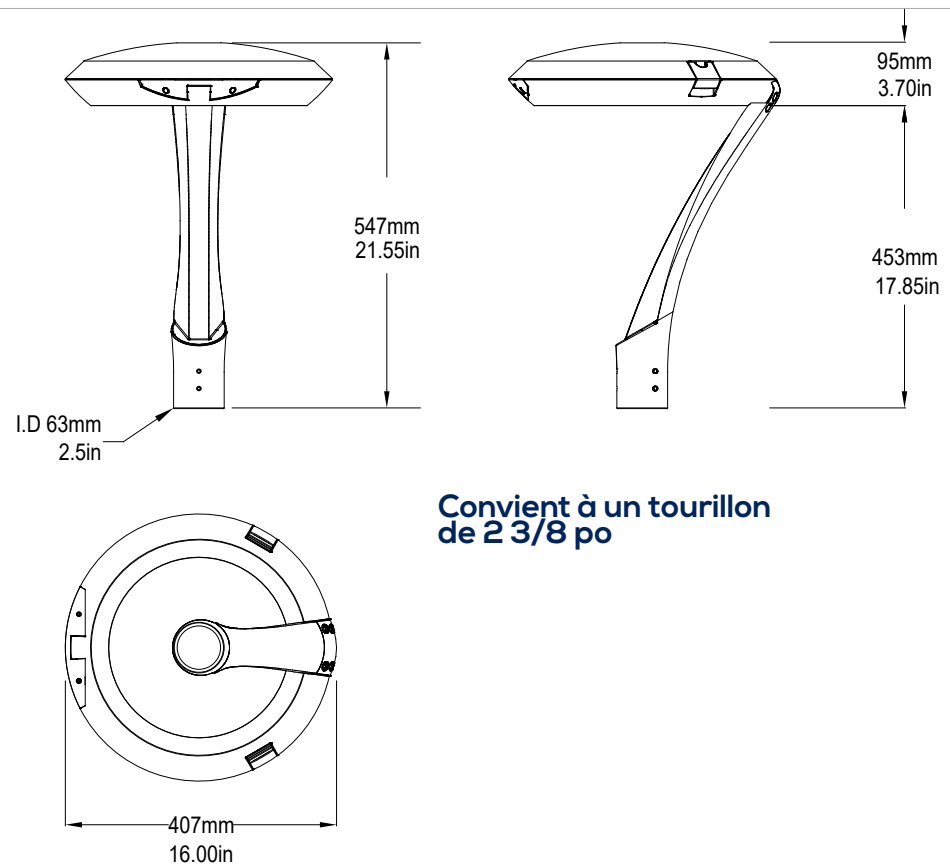
DIMENSIONS

SKYLINE-PT3A



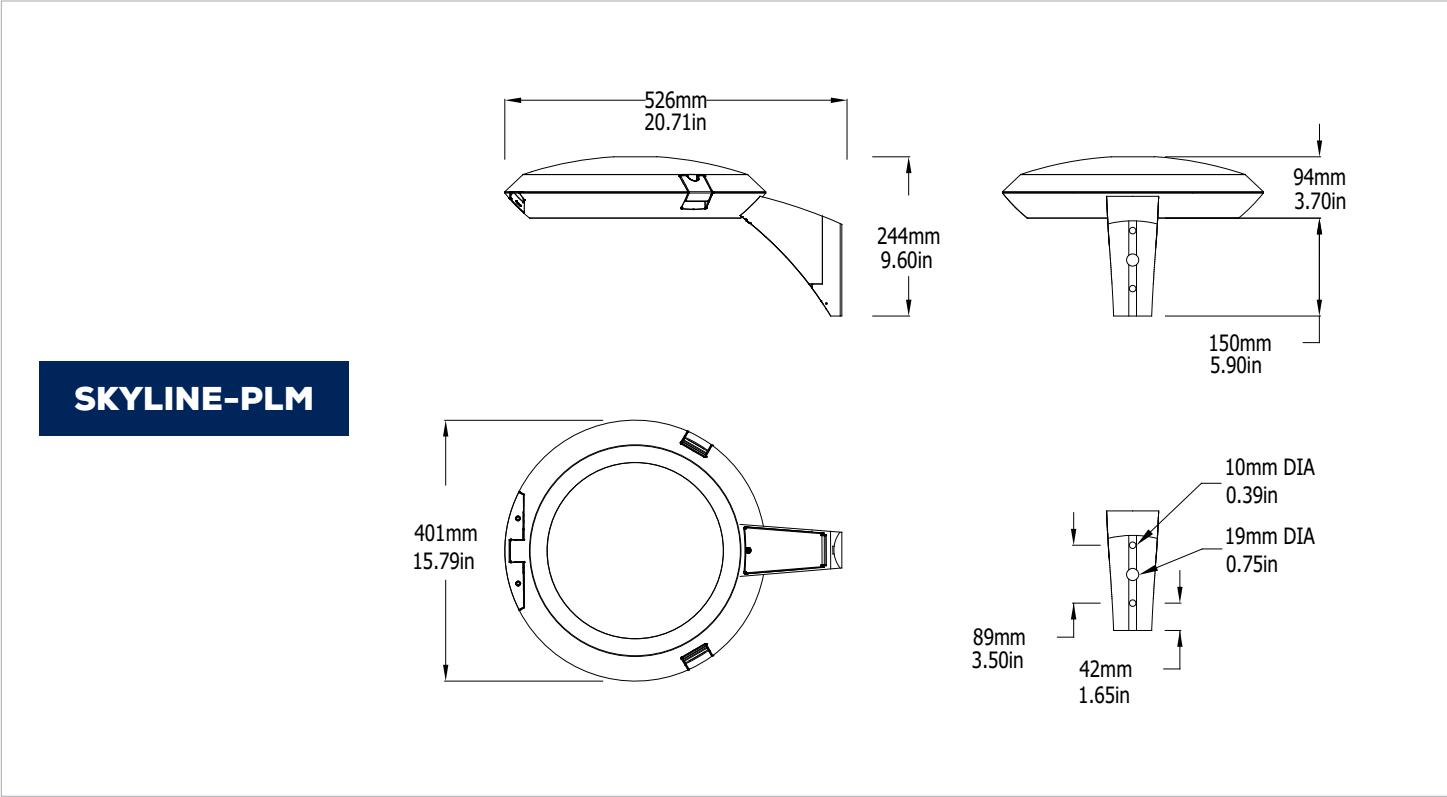
Convient à un tourillon
de 2 3/8 po

SKYLINE-PT1A



Convient à un tourillon
de 2 3/8 po

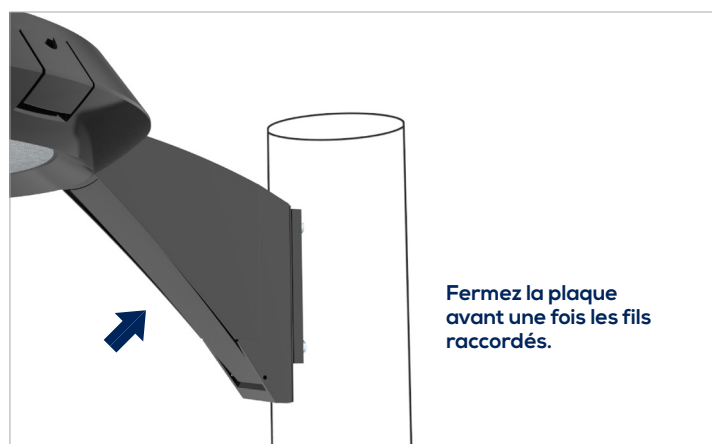
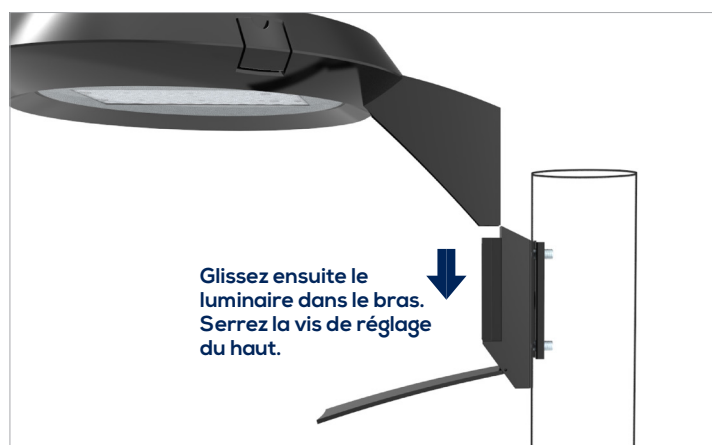
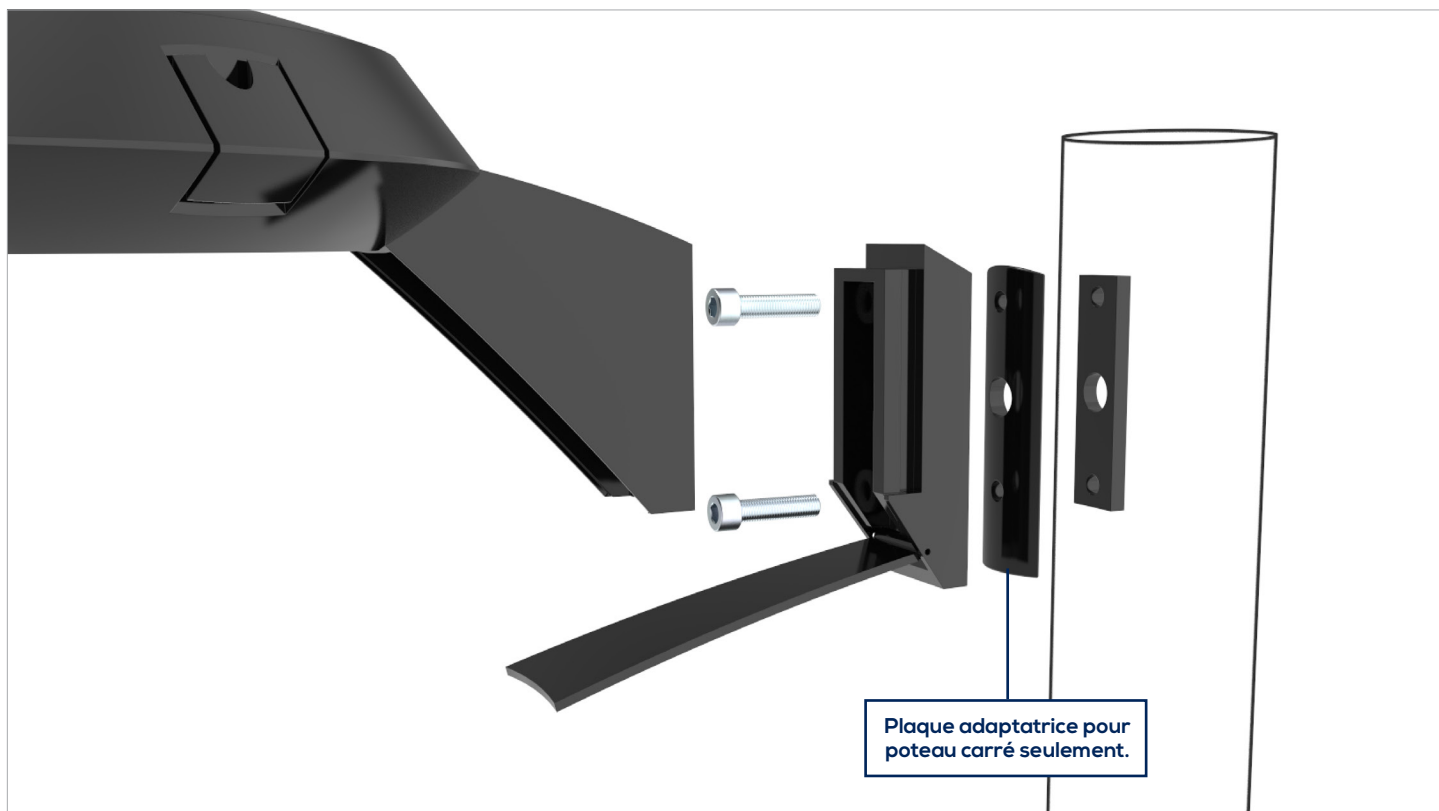
DIMENSIONS



EPA

		EPA
	SKYLINE-PT1A	0.93
	SKYLINE-PT3A	1.17
	SKYLINE-PLM	0.66

ADAPTATEUR POUR POTEAU



CARACTÉRISTIQUES D'AUTRES MODÈLES

DESCRIPTION DU MODÈLE	TENSION (V)	PUISSANCE D'ENTRÉE (W)	FLUX LUMINEUX	EFFICACITÉ (Lm/W)	DHT	FP	CCT	IRC
SKY-LED40-B-4K-XX-XXX-DIM-[PT1A,PT3A,PLM]	120-277	34.64	3338.3	96.36	8	0.9	4000	72
SKY-LED40-B-5K-XX-XXX-DIM-[PT1A,PT3A,PLM]	120-277	34.64	3338.3	96.36	8	0.9	5000	72

LÉGENDE

- B - 120-277 V
- 4K*, 4 000 K, 5 000 K
- XX- TYPE DE FAISCEAU
- XXX - FINI DU BOÎTIER
- DIM - RÉGLAGE D'INTENSITÉ 0 À 10 V
- PT1A - MONTAGE SUR POTEAU À 1 BRAS INCURVÉ
- PT3A - MONTAGE SUR POTEAU AVEC 3 BRAS
- PLM - MONTAGE SUR POTEAU ROND OU CARRÉ

GUIDE DE COMMANDE

SKY

PUISSANCE	TENSION	TEMPÉR. COULEUR	FAISCEAU	FINI	GRADATION
LED40	B - 120 - 277V*	4K - 4000K*	T5 - TYPE 5*	BLK-NOIR*	DIM - RÉGLAGE D'INTENSITÉ 0 À 10 V*
		5K - 5000K	T4 - TYPE 4	CC-COULEURS PERSONNALISÉES	
			T3 - TYPE 3		
			T2 - TYPE 2		

MOUNTING	OPTIONS
PT3A - MONTAGE SUR POTEAU AVEC 3 BRAS	PC - PHOTOCELLULE
PT1A - MONTAGE SUR POTEAU À 1 BRAS INCURVÉ	
PLM - MONTAGE SUR POTEAU ROND OU CARRÉ	

* Configuration standard