

Le WLS-LED20 est un luminaire mural écoénergétique dont la luminosité se compare à celle d'un luminaire aux halogénures métalliques de 70 W.



APPLICATIONS

Idéal pour une variété d'applications extérieures, notamment stationnements, entrées, portes arrière, trottoirs et aires récréatives.

Projec	
Type	
Date	
Remarque	

CARACTÉRISTIQUES

Fabrication

Plaque arrière et corps en aluminium moulé de grande qualité. Fini durable à revêtement en poudre résistant à l'écaillage et à la décoloration.

Configuration des DEL

Le luminaire intègre la dernière génération de microprocesseurs de DEL qui offre une luminosité tonale de 2 075 lumens moyennant une efficacité de 103 lumens/watt. La température de couleur de la DEL est de 5 000 K.

Photocellule

Comprise pour un fonctionnement du coucher au lever du soleil.

Électricité

La puissance totale du luminaire est de 20 W. L'appareil standard est doté d'un régulateur haute efficacité compatible à 120 - 277 V.

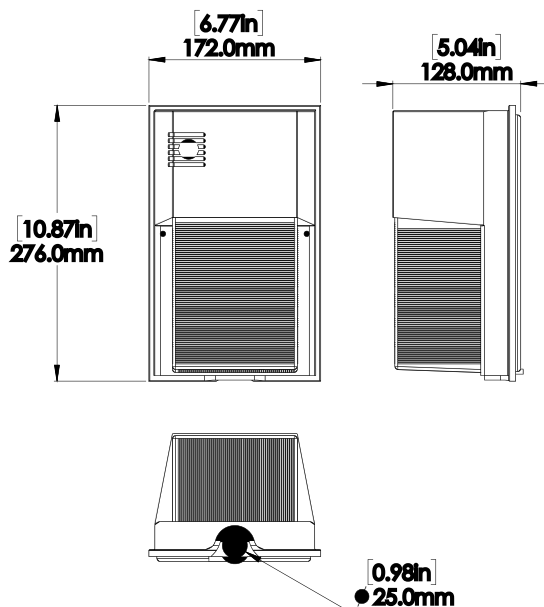
Fini

Fini standard bronze. Couleurs personnalisées proposées en option.

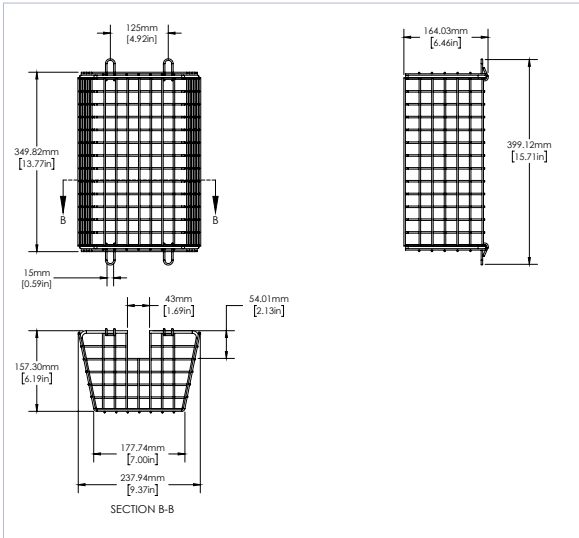
Puissance	20 W
Lumens	2 160
Efficacité	107 lm/W
Durée de la DEL	100,000 heures

LED Life	100,000 hours
Tempér. de couleur	5000 K (standard)
Garantie	5 ans
Température de fonctionnement	-40 °C à 40 °C
IRC	> 80
Distorsion harmonique totale	14.52 %
Facteur de puissance	0,9

DIMENSIONS



ACCESSORIES

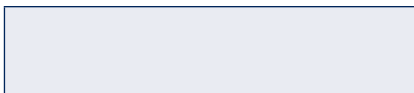


CAGE MÉTALLIQUE
(VENDUS SÉPARÉMENT)

GUIDE DE COMMANDE

WLS	-	LED20	-	B	-	5K	-	BRZ	-	PC	-	FR	
		TENSION			TEMPÉR. COULEUR			FINIS			PHOTOCELLULE		
		B - 120-277 V*			5K - 5 000 K*			BRZ - BRONZE*			PC - PHOTOCELLULE		
												FR - LENTILLE GIVRÉE*	

GUIDE DE COMMANDE - ACCESSOIRES
(VENDUS SÉPARÉMENT)



OPTIONS

WC - CAGE MÉTALLIQUE

* Standard configuration